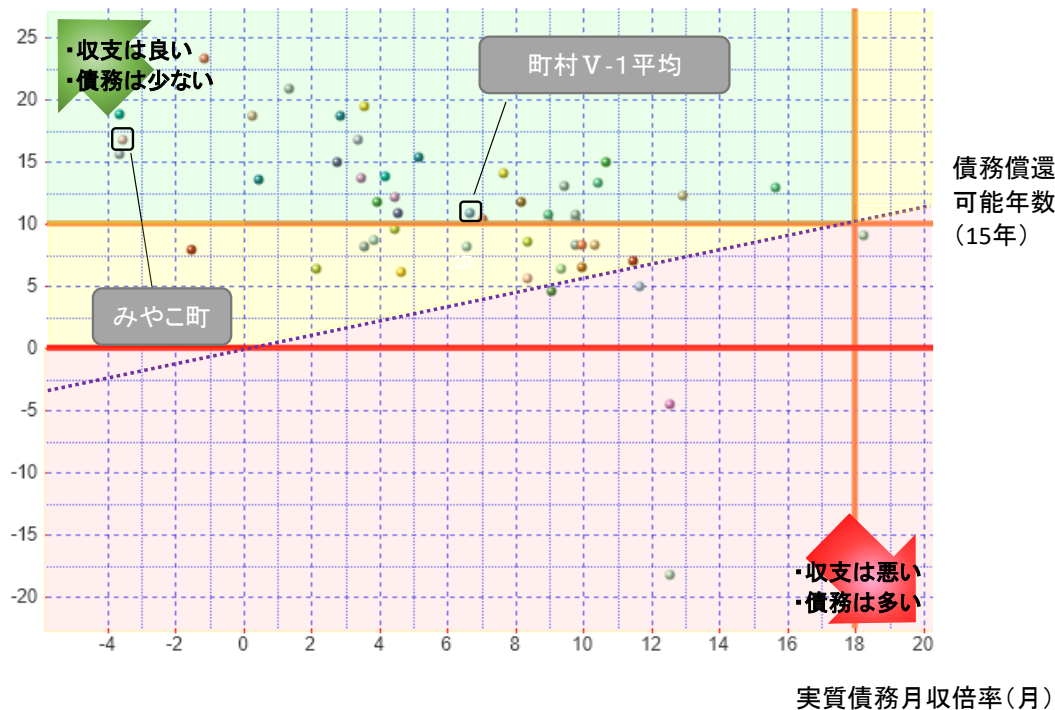


令和元年度 全国類似団体の財務指標散布図 【みやこ町（町村V-1）】

○ 債務償還能力

行政経常収支率（%） / 実質債務月収倍率（月） / 債務償還可能年数（年）

行政経常収支率（%）



○ 資金繰り状況

行政経常収支率（%） / 積立金等月収倍率（月）

行政経常収支率（%）

