



### B路線

DL=10.00

5290  
570 4150 570  
3250 900  
550

新設管  
PEP  $\phi$  100 h=1.00m

既設管  
VP  $\phi$  100 h=1.00m

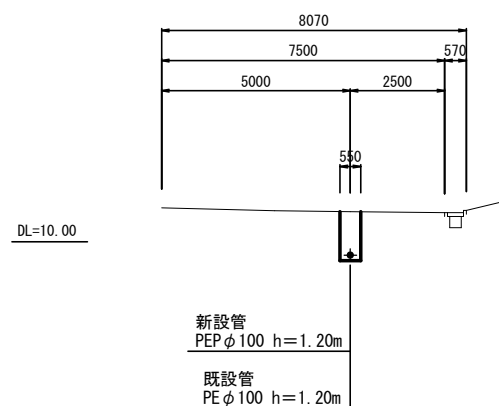
DL=10.00

新設管  
PEP  $\phi$  100 h=0.60m

既設管  
PE  $\phi$  100 h=1.20m

Diagram showing dimensions: 5200, 570, 4050, 580, 900, 3150, 530.

NO. 0



DL=10.00

新設管  
PEP  $\phi$  100 h=0.60m

既設管  
VP  $\phi$  100 h=1.20m

(注記)

※PEは水道配水用ポリエチレン管(JWWA認定品)とし、EFは融着継手を示す。

※フランジボルトナットはSUS304とする。

※仕切弁はPE用、口付ソッドシール仕切弁(7.5K)とし、浅層埋設型(左向き)とする。

※埋設部は全ポリエチレン継手を被覆すること。

※管明示テープは、4ヶ所/5m及び1.5回巻/ヶ所とする。

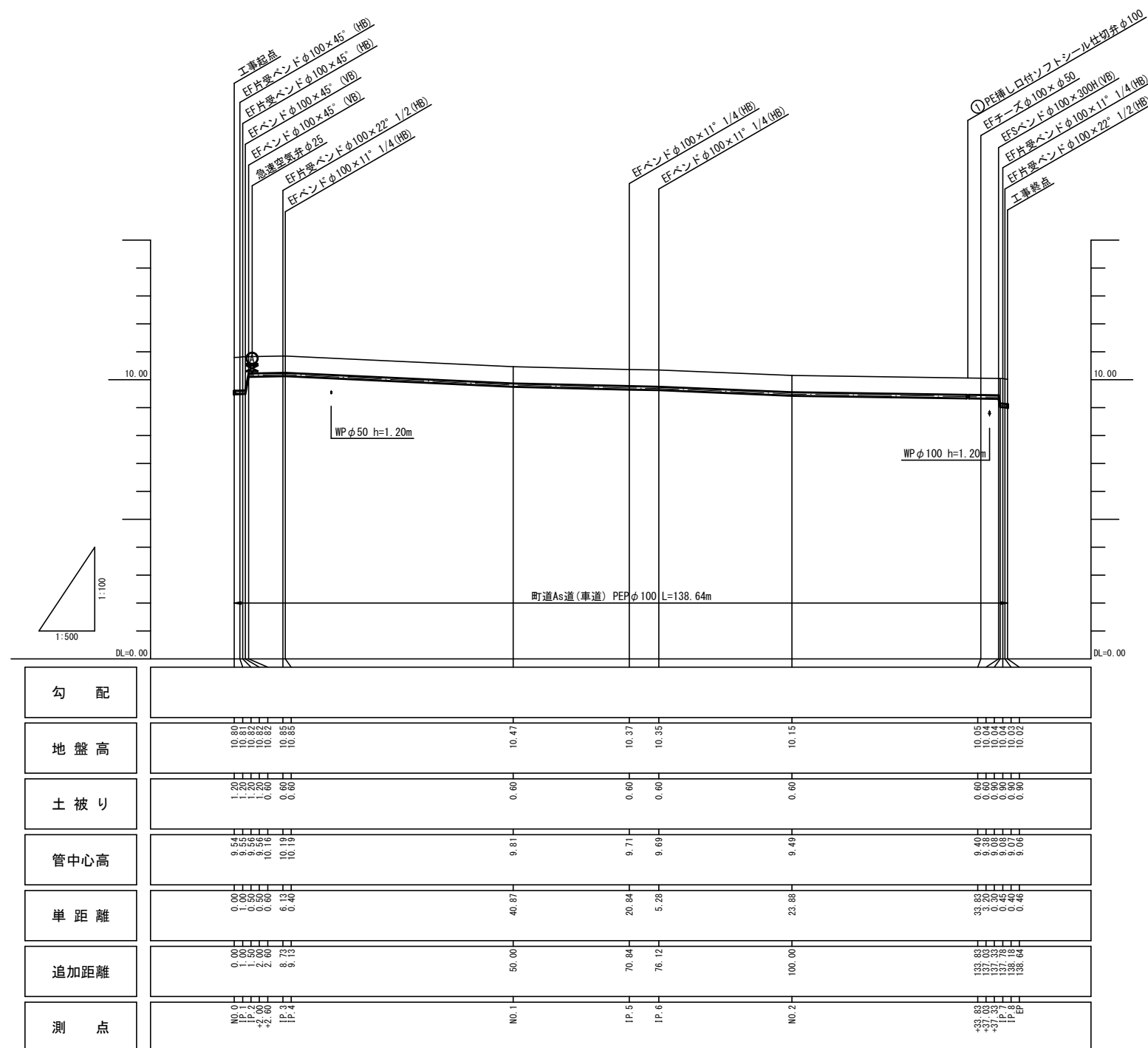
※ポリエチレン管用ゴムバンドは、2条/組とし、直線部20組/ヶ所及び直立部1組/1mとする。

※水道用紙(本復旧後)は、折点及び分岐点又は直線部20mに1箇所程度打設すること。

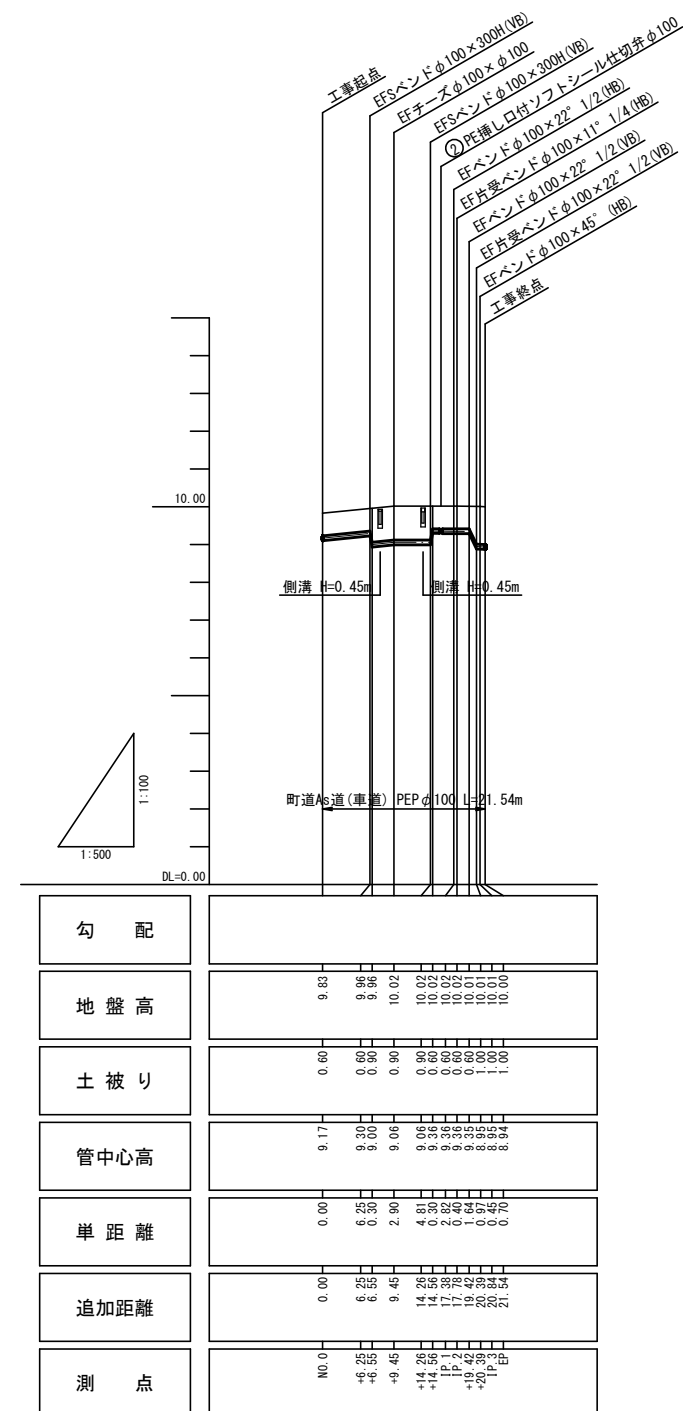
令和5年度 上坂・国分線配水管敷設工事(1工区)									
図 名	平面図・横断図					設 計 番 号			
縮 尺	図 示						図 面 番 号	1 / 9	
承認		申請		設計		建 図		図 面 総 枚数	
福岡県京都郡みやこ町									

縦断図 V=1:100  
H=1:500

### A 路線

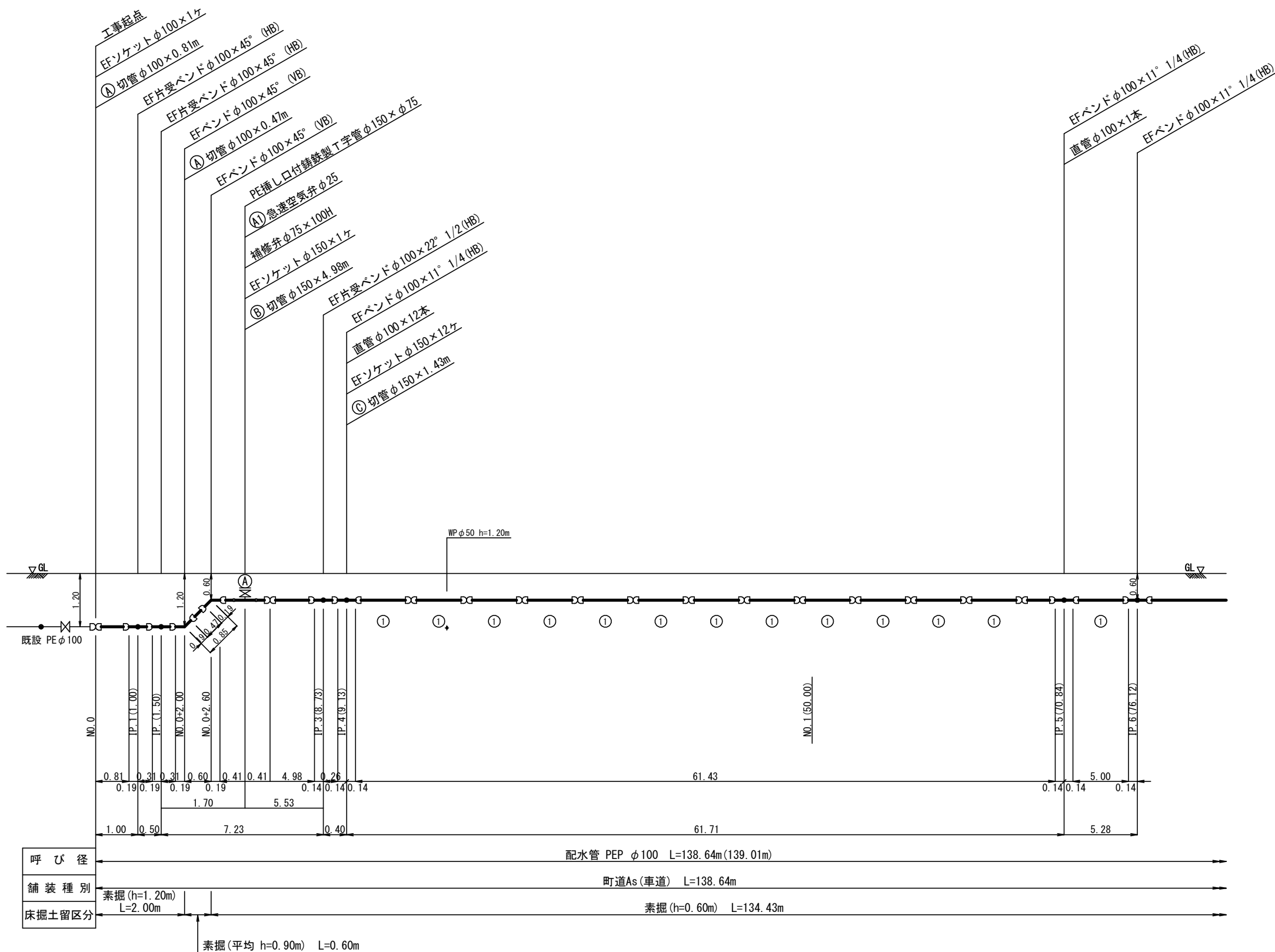


### B 路線



配管略図 (1/3)

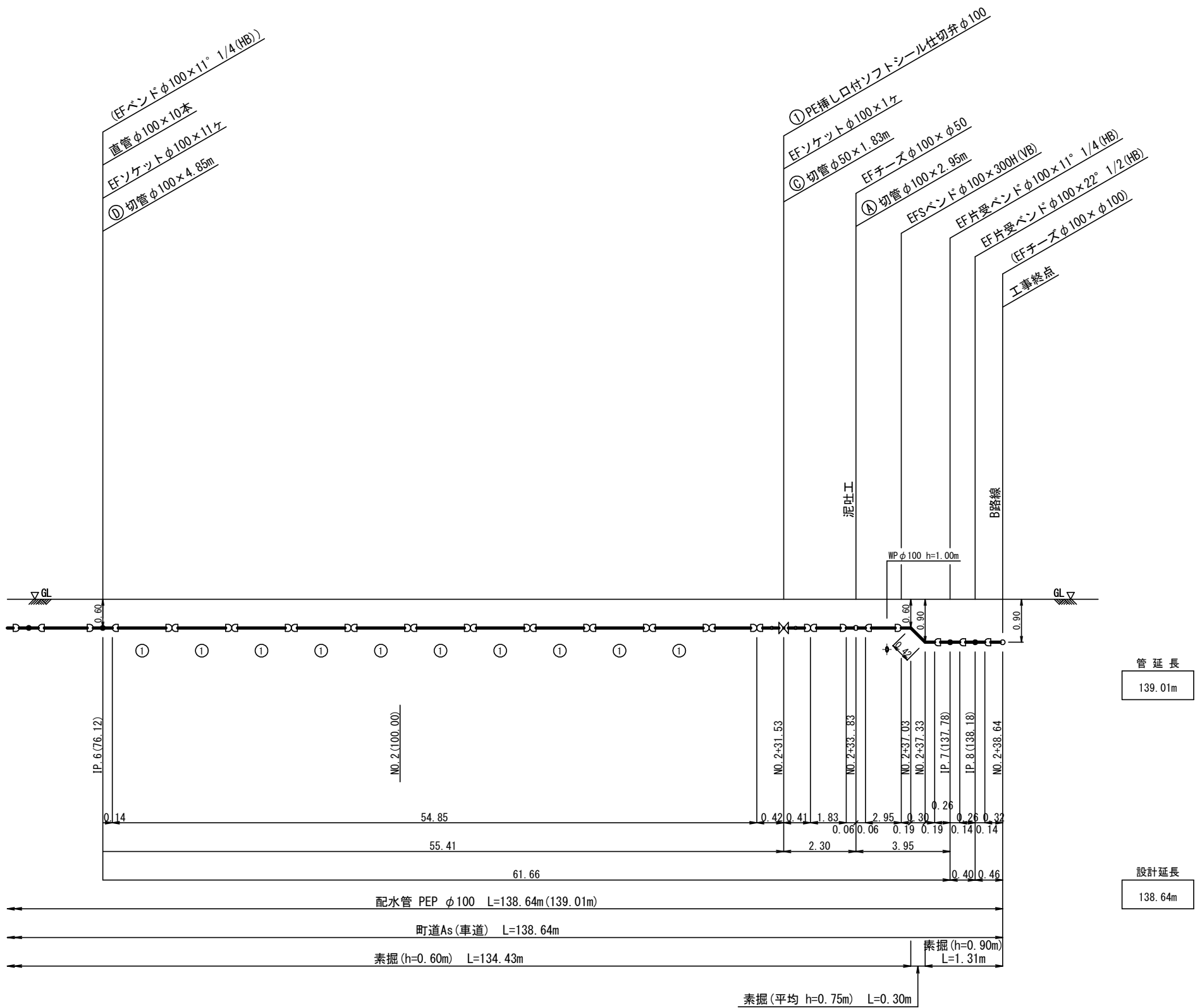
A路線 (1/2)



令和5年度 上坂・国分線配水管敷設工事(1工区)					
図名	配管略図 (1/3)			設計番号	
縮尺	—			図面番号	3/9
米	端	端	端	端	図面総枚数
福岡県京都郡みやこ町					

配管略図 (2/3)

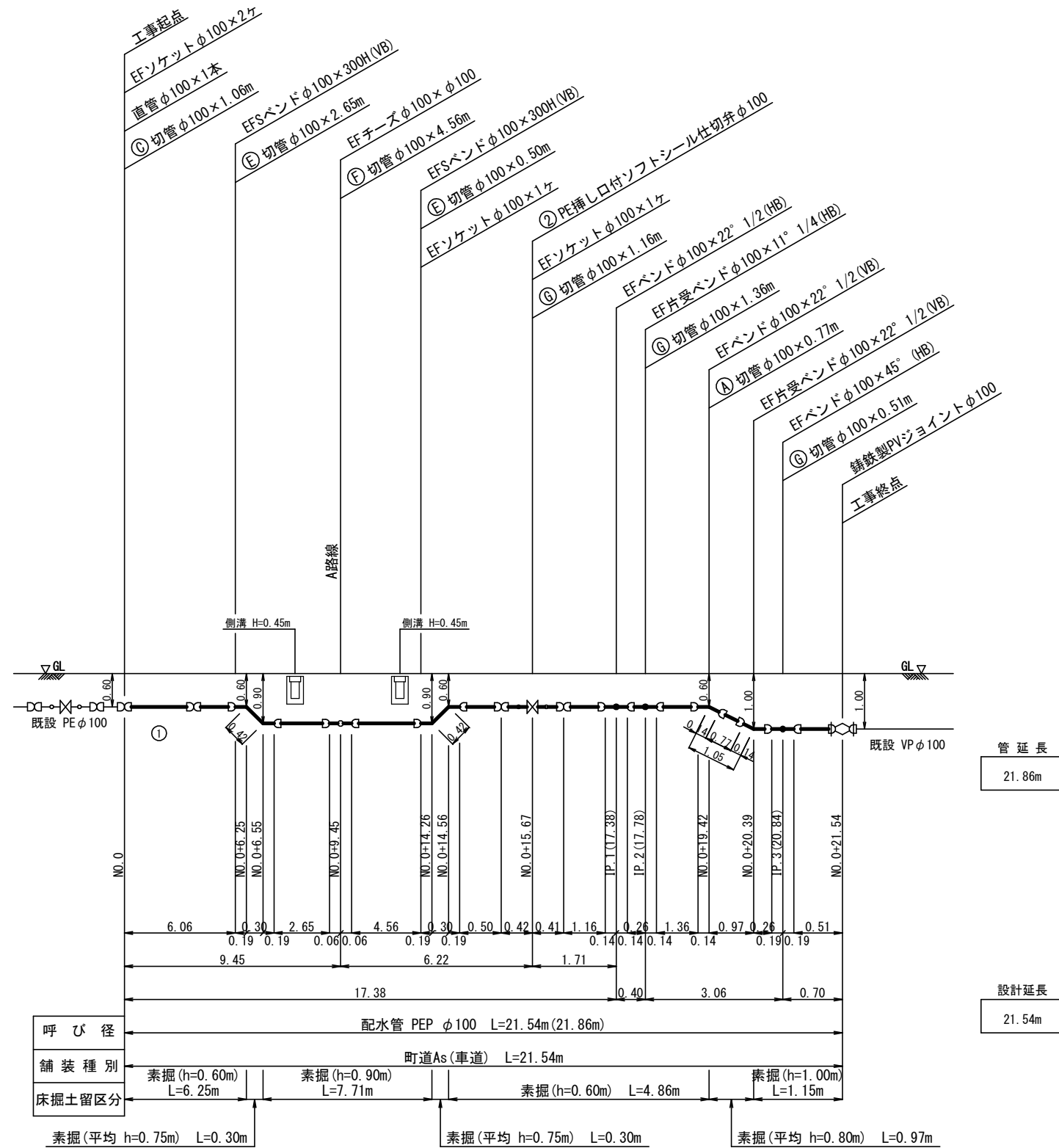
A路線 (2/2)



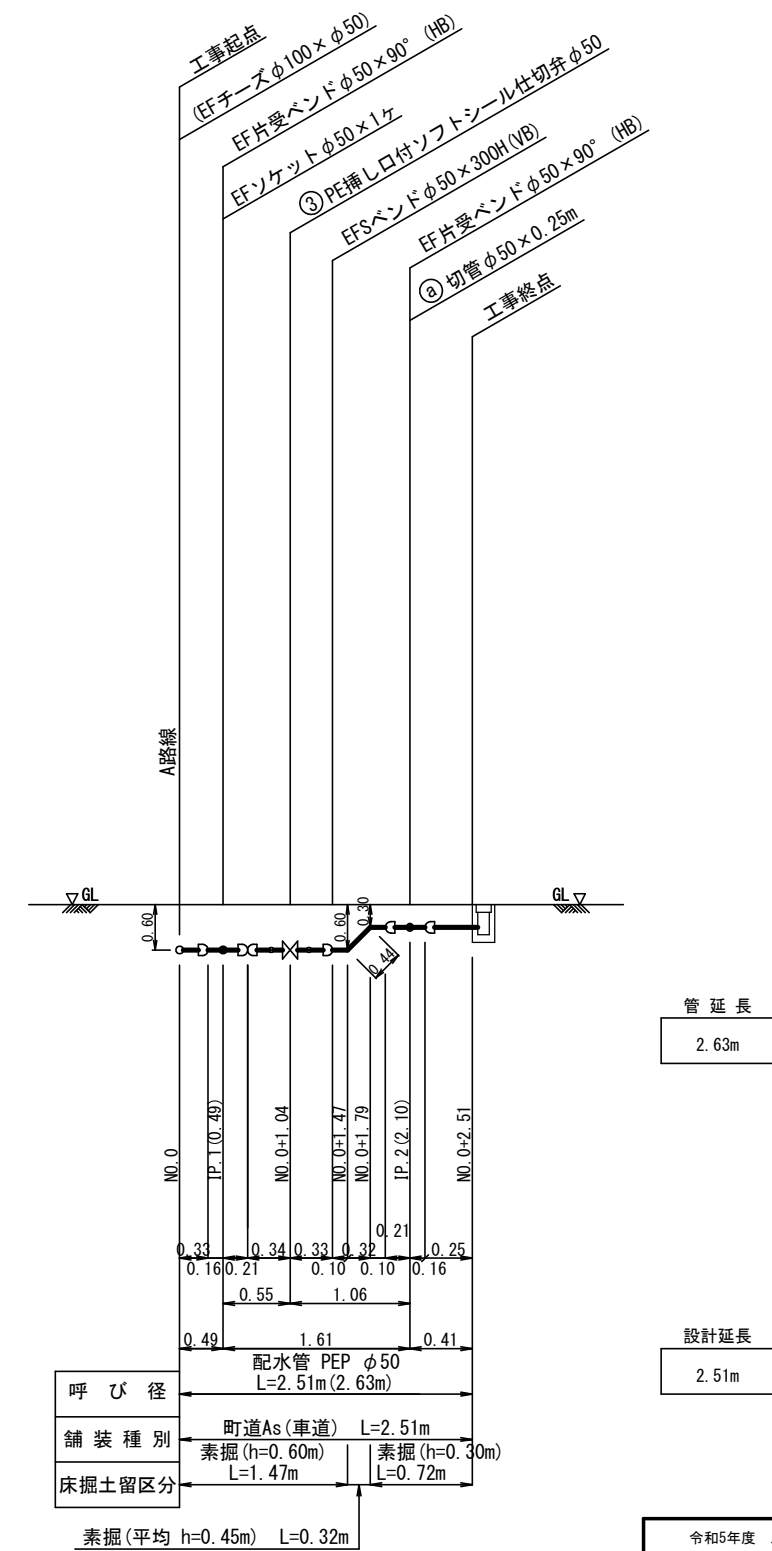
令和5年度 上坂・国分線配水管敷設工事 (1工区)					
図名	配管略図 (2/3)			設計番号	
縮尺	—			図面番号	4/9
米器	補	平	煙	図面総枚数	
福岡県京都郡みやこ町					

### 配管略図 (3/3)

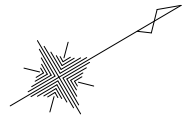
## B路線



## 泥吐工

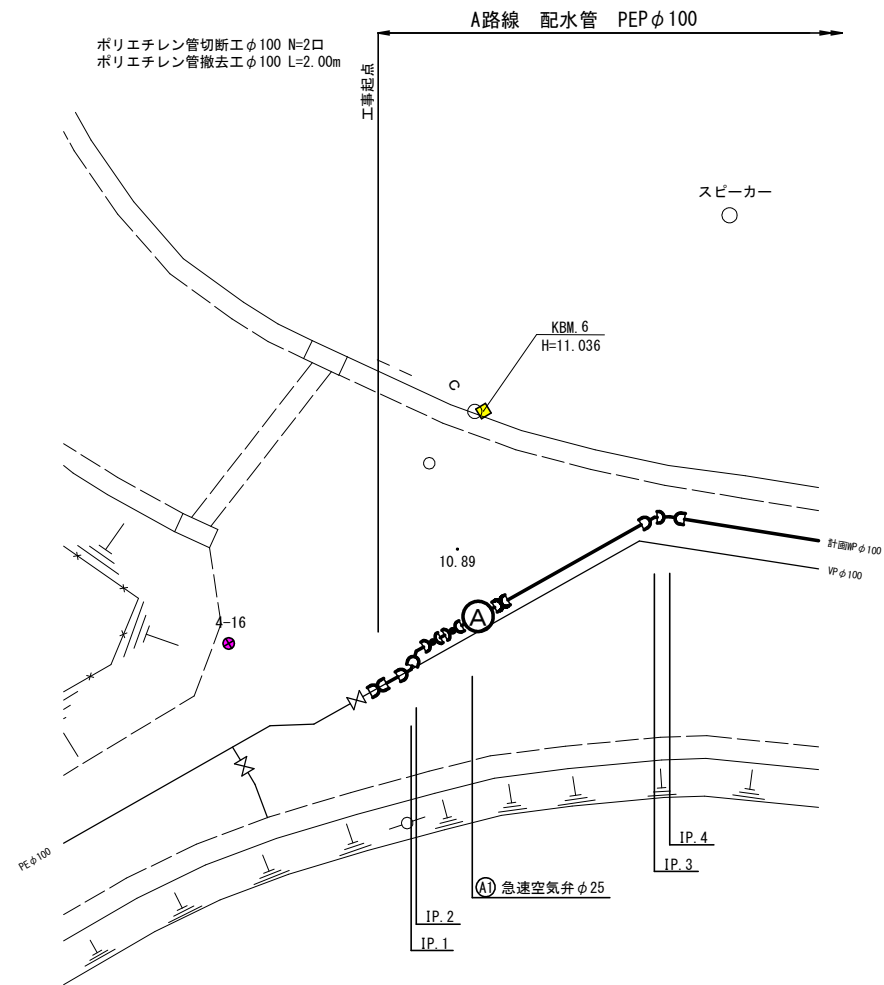


令和5年度 上坂・国分線配水管敷設工事(1工区)									
図 名		配管路図(3/3)				設 計 番 号			
縮 尺		—				図 面 番 号		5 / 9	
承認		華城		設計		建図		図面 総枚数	
福岡県京都郡みやこ町									

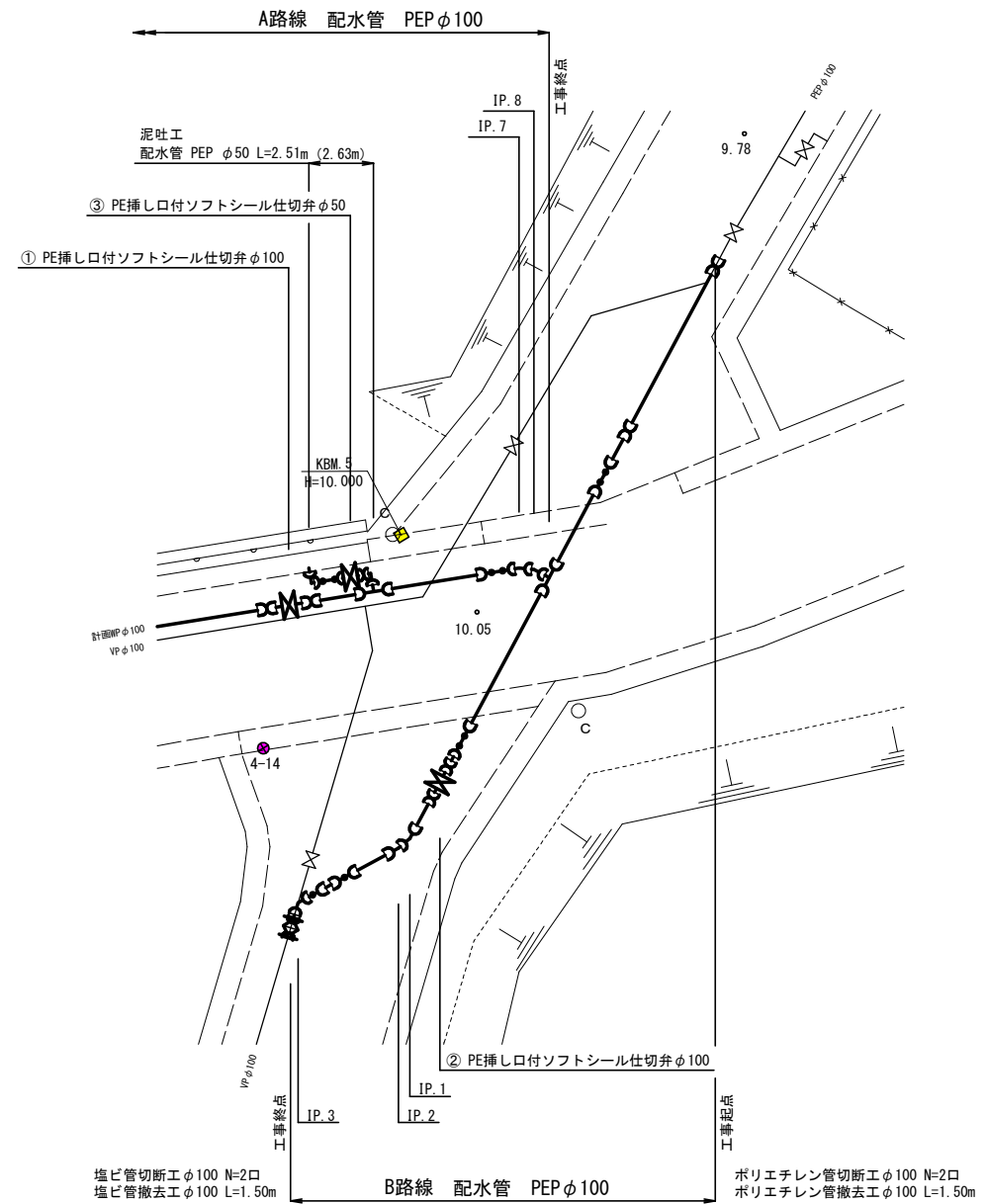


平面詳細図 S=1:100

A 部



B 部

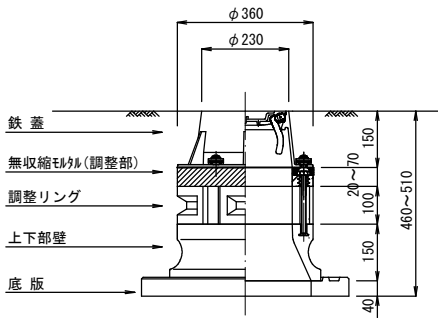
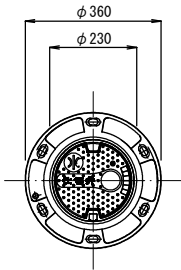


令和5年度 上坂・国分線配水管敷設工事(1工区)					
図名	平面詳細図		設計		
縮尺	1:100		図面	6	9
米	冊	図	図	図	図
福岡県京都郡みやこ町					

弁室組立図 S=1:10

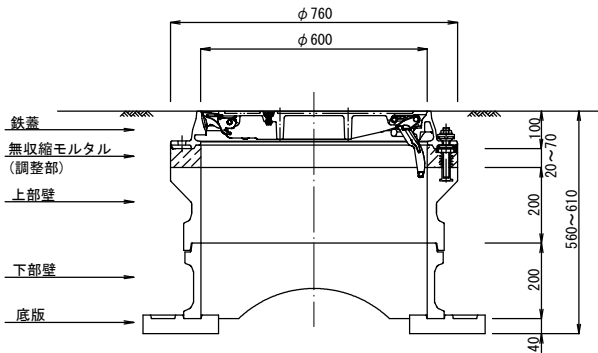
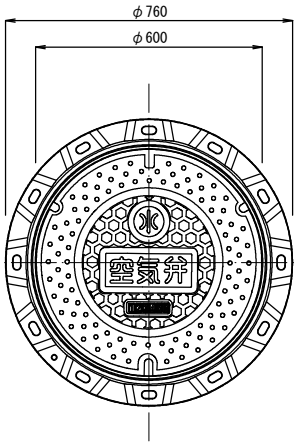
仕切弁室  
(H=0.60m用)

A - 3



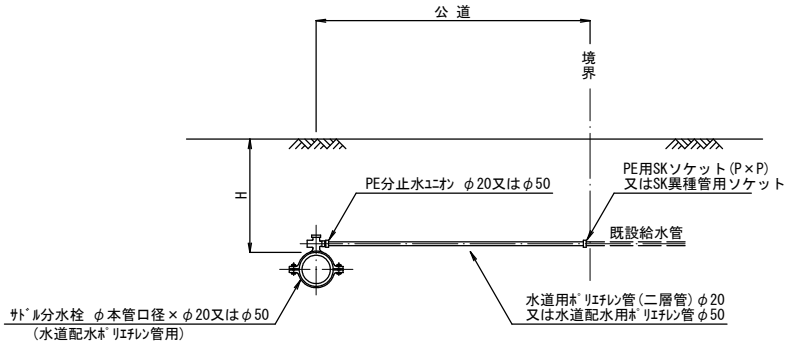
空気弁栓室  
(H=0.60m用)

C - 1



給水管引込標準図 S=Free

給水管布設標準図  
(φ50)



町道 (As)  
土被り H=0.60m

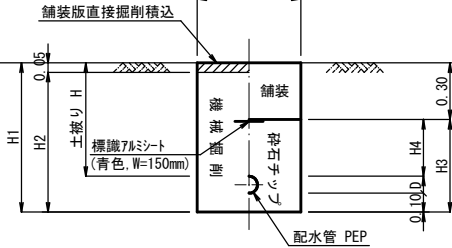
	本管口径	給水口径	延長
給水①	φ100	φ50	1.40m
給水②		φ20	5.50m

令和5年度 上坂・国分線配水管敷設工事(1工区)						
図名	弁室組立図, 給水管引込標準図			設計 番号	図面 番号	7/9
縮尺	図示				図面 総枚数	
米	町	番	地	区	福岡県京都郡みやこ町	

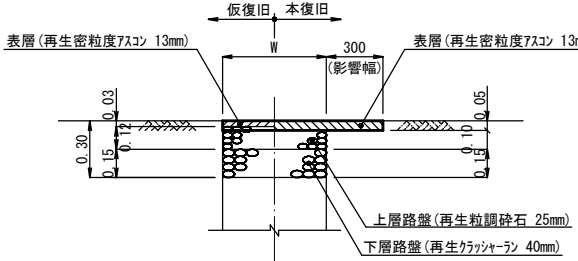
S=1 : 20

## 町道 As道 (車道)

## 掘削・埋戻



舖裝復旧図



## 掘削・埋戻

口径	土被 H	H1	H2	H3	H4	W	D	備 考
φ100	1.20	1.43	1.38	1.13	0.90	0.55	0.13	
φ100	0.90(平均)	1.13	1.08	0.83	0.60	0.55	0.13	
φ100	0.60	0.83	0.78	0.53	0.30	0.55	0.13	
φ100	0.75(平均)	0.98	0.93	0.68	0.45	0.55	0.13	
φ100	0.90	1.13	1.08	0.83	0.60	0.55	0.13	
φ100	0.80(平均)	1.03	0.98	0.73	0.50	0.55	0.13	
φ100	1.00	1.23	1.18	0.93	0.70	0.55	0.13	
φ50	0.60	0.76	0.71	0.46	0.30	0.55	0.06	
φ50	0.45(平均)	0.61	0.56	0.31	0.15	0.55	0.06	
φ50	0.30	0.46	0.41	0.16	0.00	0.55	0.06	

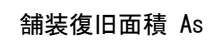
数量表 (1m当り)

工 種	口 径	形状	単位	φ100	φ100	φ100	φ100	φ100
				H=1.20	H=0.90(平均)	H=0.60	H=0.75(平均)	H=0.90
舗 装 切 断		As	m	2.000	2.000	2.000	2.000	2.000
舗装版直接掘削積込		As t≤10cm	m <sup>2</sup>	0.550	0.550	0.550	0.550	0.550
機 械 掘 削		?	m <sup>2</sup>	0.759	0.594	0.429	0.512	0.594
機 械 埋 戻		砕石7φ <sup>7</sup>	?	0.609	0.443	0.278	0.361	0.443
下層路盤(再生フラッシュラン)		t=15cm	m <sup>2</sup>	0.550	0.550	0.550	0.550	0.550
上層路盤(再生粒調砕石)		t=12cm	m <sup>2</sup>	0.550	0.550	0.550	0.550	0.550
産 廃 処 理		As殻	?	0.028	0.028	0.028	0.028	0.028
残 土 処 理		土砂	?	0.759	0.594	0.429	0.512	0.594
仮復旧(再生密粒As)		t=3cm	m <sup>2</sup>	0.550	0.550	0.550	0.550	0.550
管 断 面 積			m <sup>2</sup>	0.013	0.013	0.013	0.013	0.013
工 種	口 径	形状	単位	φ100	φ100	φ50	φ50	φ50
				H=0.80(平均)	H=1.00	H=0.60	H=0.45(平均)	H=0.30
舗 装 切 断		As	m	2.000	2.000	2.000	2.000	2.000
舗装版直接掘削積込		As t≤10cm	m <sup>2</sup>	0.550	0.550	0.550	0.550	0.550
機 械 掘 削		?	m <sup>2</sup>	0.539	0.649	0.391	0.308	0.226
機 械 埋 戻		砕石7φ <sup>7</sup>	?	0.388	0.498	0.250	0.168	0.085
下層路盤(再生フラッシュラン)		t=15cm	m <sup>2</sup>	0.550	0.550	0.550	0.550	0.550
上層路盤(再生粒調砕石)		t=12cm	m <sup>2</sup>	0.550	0.550	0.550	0.550	0.550
産 廃 処 理		As殻	?	0.028	0.028	0.028	0.028	0.028
残 土 処 理		土砂	?	0.539	0.649	0.391	0.308	0.226
仮復旧(再生密粒As)		t=3cm	m <sup>2</sup>	0.550	0.550	0.550	0.550	0.550
管 断 面 積			m <sup>2</sup>	0.013	0.013	0.003	0.003	0.003

令和5年度 上坂・国分線配水管敷設工事(1工区)									
図 名		掘削・復旧断面図				設 計 番 号			
縮 尺		1:20				図 面 番 号		8 / 9	
東 証		南 緯	西 緯		燃 気		図 面 総 枚数		
福岡県京都郡みやこ町									



 As



番号	舗装種別	算 式	復旧面積	舗装版切断工 t = 15cm以下	備 考
①	As	(CAD算出)	237.16 m <sup>2</sup>	191.50 m	50.20 + 117.15 + 6.15 + 6.10 + 11.90
合 計			237.16 m <sup>2</sup>	191.50 m	

令和5年度 上坂・国分線配水管敷設工事(1工区)									
図 名		舗装表積図				設 計 番 号			
縮 尺		1:500					図 面 番 号	9 / 9	
承認		審 査	設 計		建 図		図 面 総 枚数		
福岡県京都郡みやこ町									