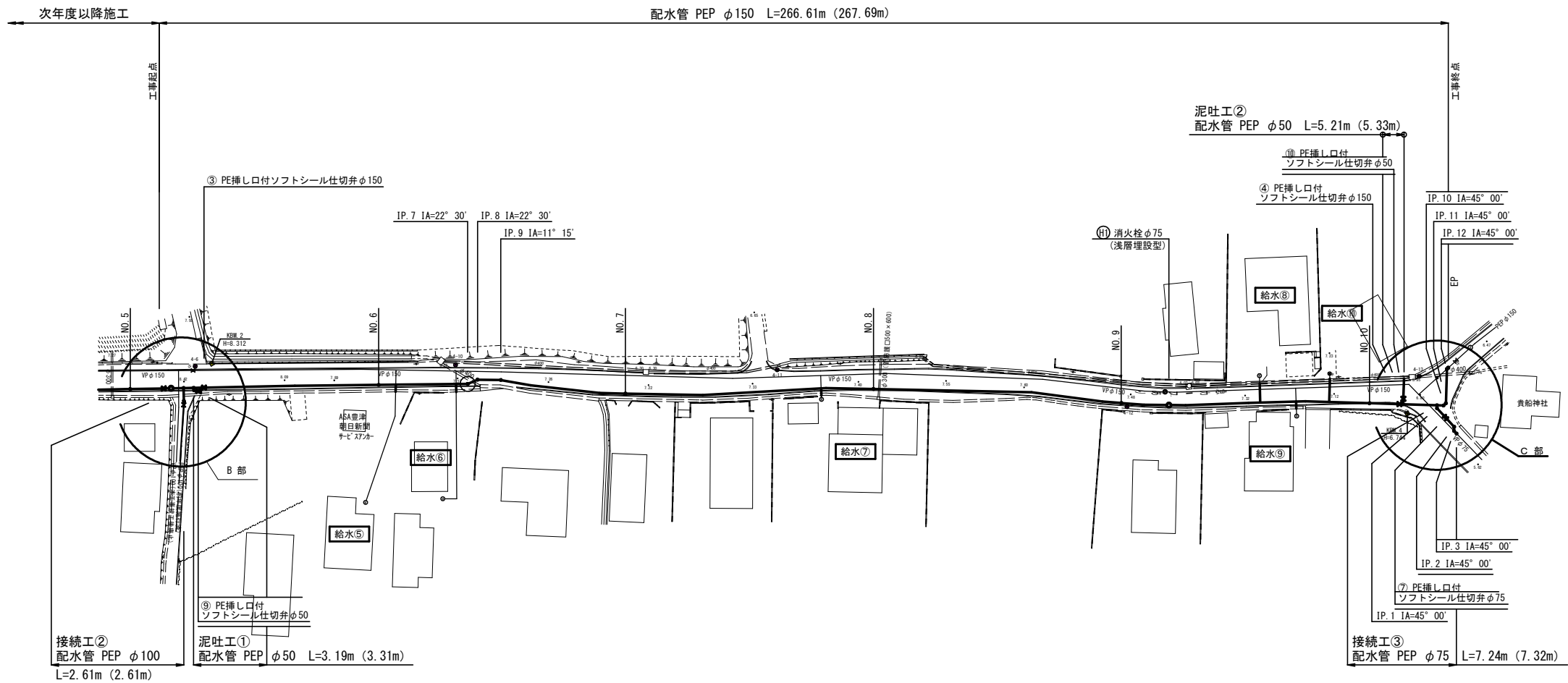


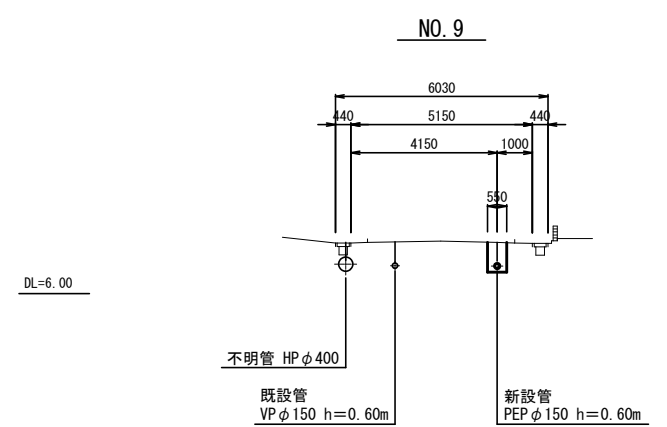
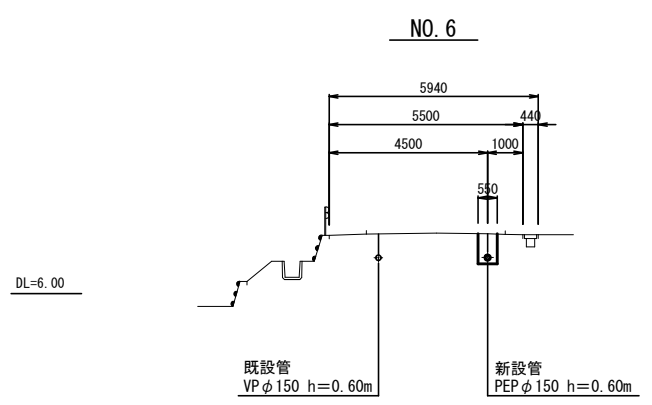
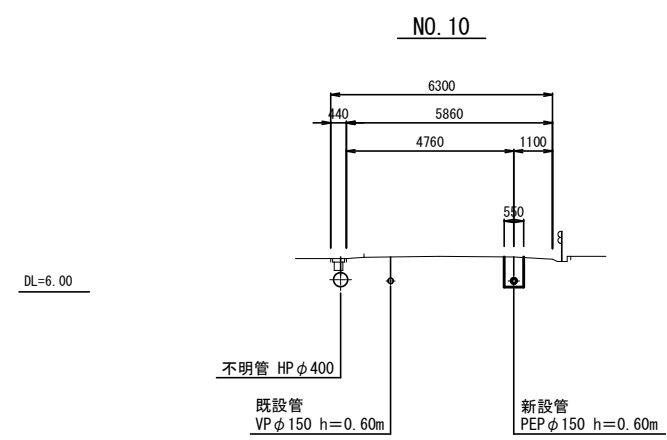
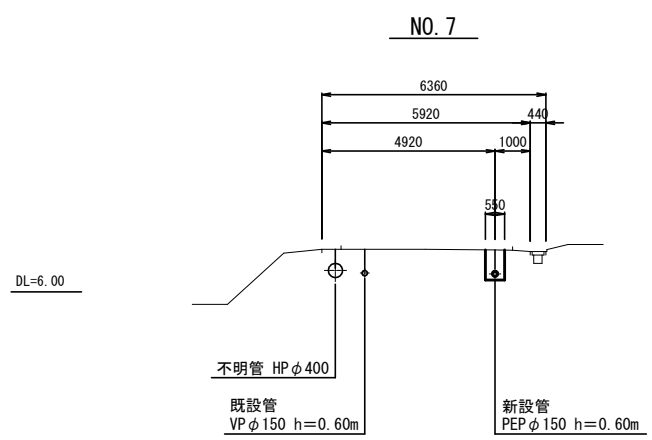
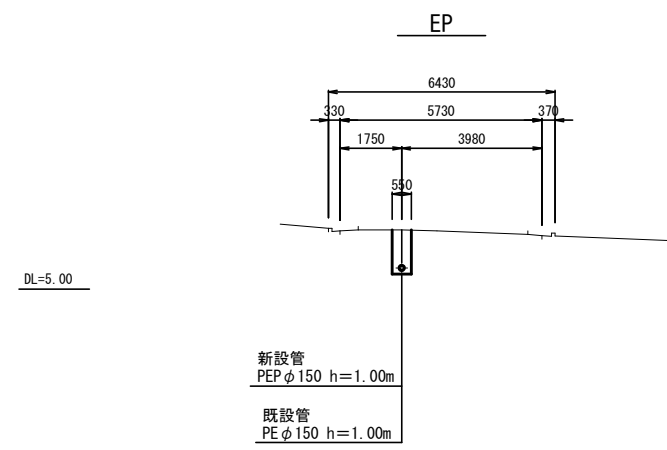
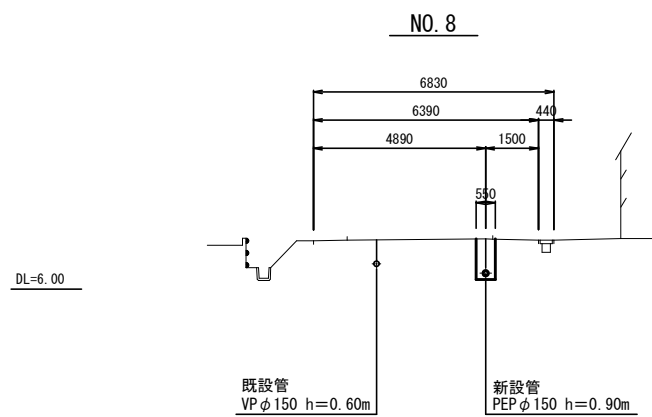
平面図 S=1:500



(注記)
※PEPは水道配水用ポリエチレン管(JWWA認定品)とし、EFは融着継手を示す。
※フランジボルト・ナットはSUS304とする。
※仕切弁はPE挿し口付ソフトシール仕切弁(7.5K)とし、浅層埋設型(左開き)とする。
※埋設部は全てポリエチレンスリーブを被覆すること。
※管明示テープは、4ヶ所/5m及び1.5回巻/ヶ所とする。
※ポリエチレン管用ゴムバンドは、2条/組とし、融着箇所2組/ヶ所及び直部1組/1mとする。
※水道用紙(本復旧後)は、折点及び分岐部又は直線部20mに1箇所程度打設すること。

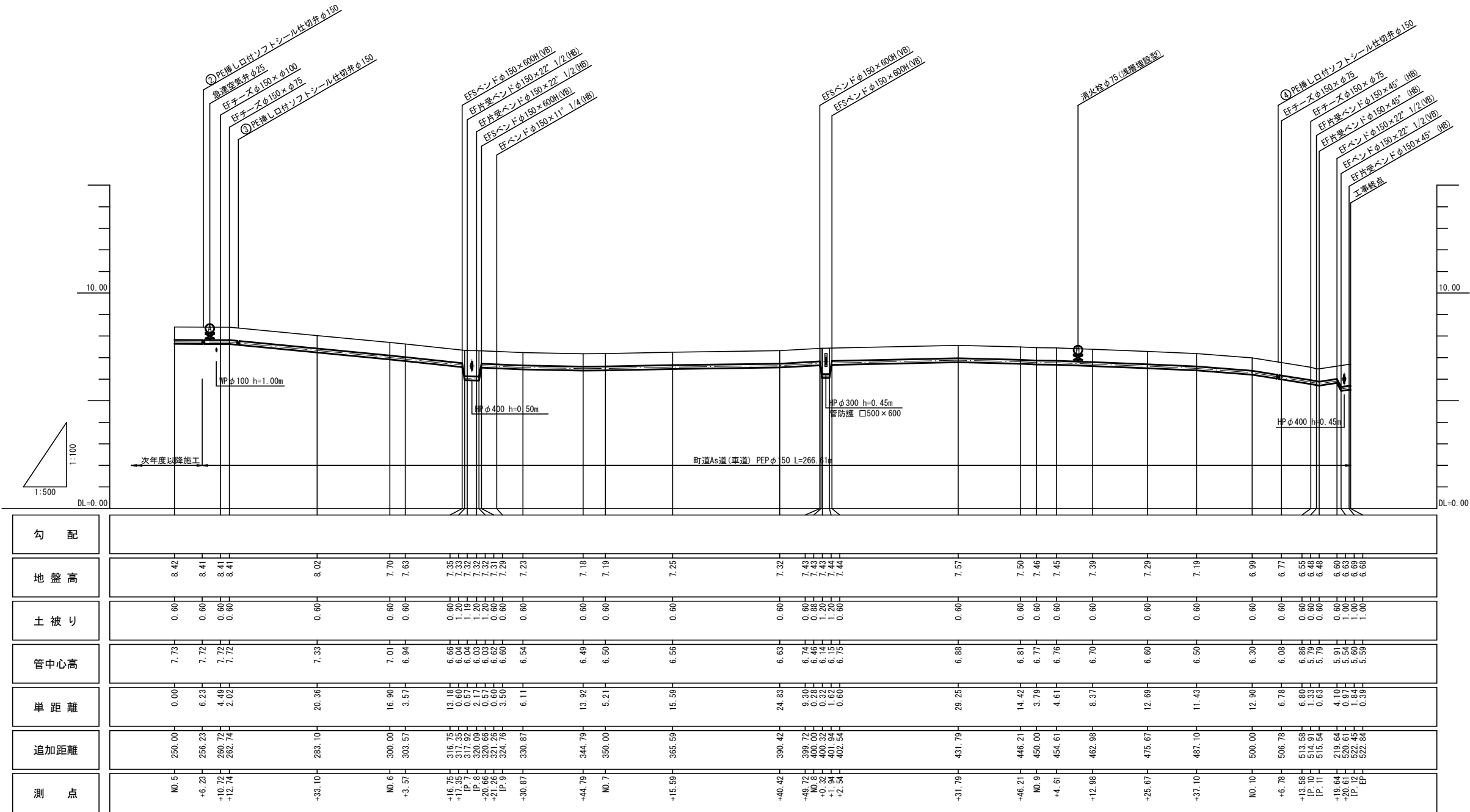
令和5年度 上坂・国分線配水管敷設工事(2工区)					
図名	平面図		設計 番号	図面 番号	1/12
縮尺	1:500			図面 総 枚数	
地区	町	丁目	番	地	
福岡県京都郡みやこ町					

横断図 S=1:100



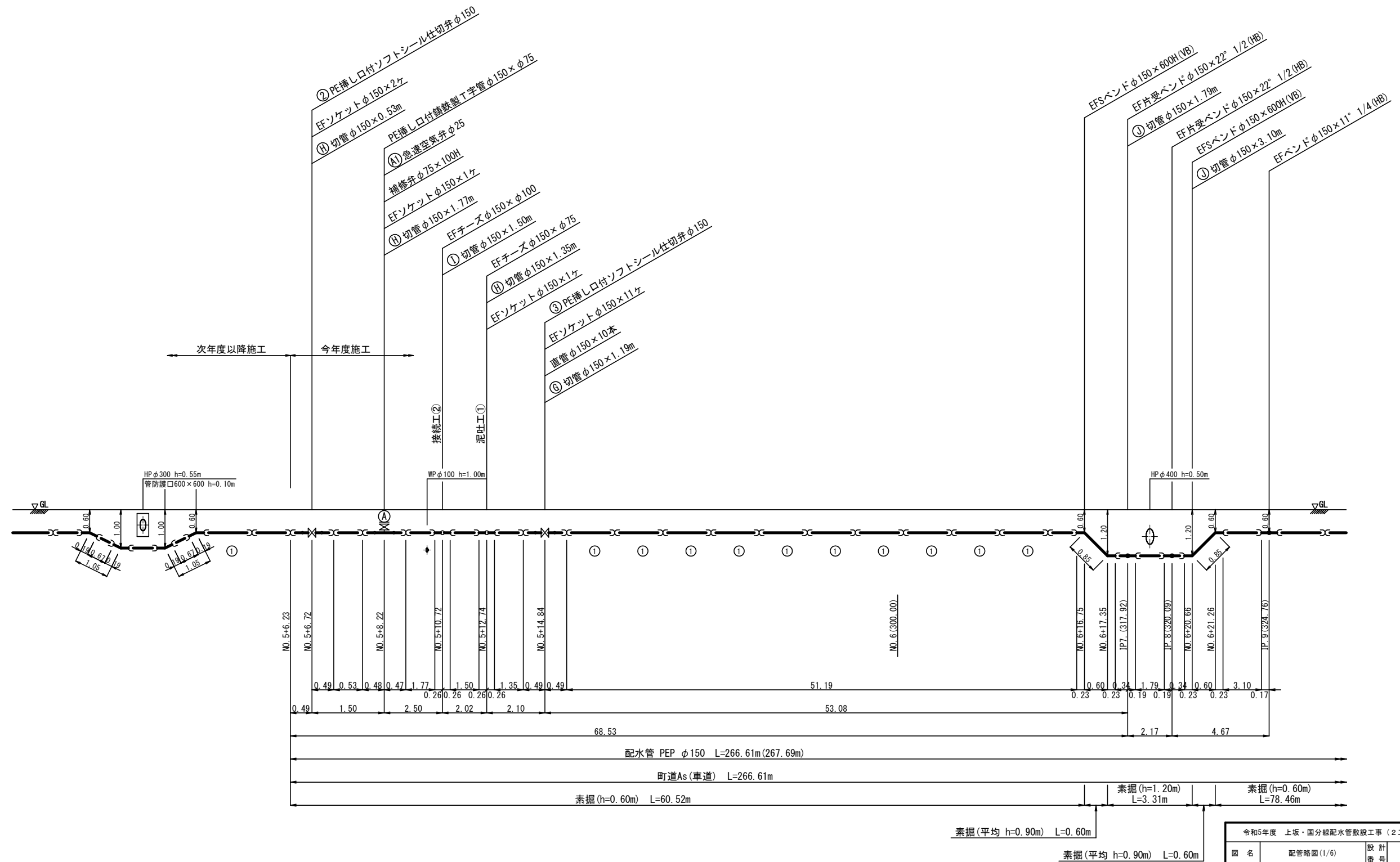
令和5年度 上坂・国分線配水管敷設工事（2工区）					
図名	横断図		設計番号	図面番号	2/12
縮尺	1:100			図面総枚数	
実施	開削	埋戻	建込	福岡県京都郡みやこ町	

縦断図 V=1:100
H=1:500



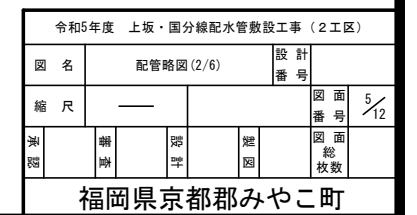
勾配										
地盤高	8.42	8.41	8.41	8.41	8.02	7.70	7.63	7.35	7.33	7.32
土被り	0.60	0.60	0.60	0.60	0.60	0.60	0.60	0.60	0.60	0.60
管中心高	7.72	7.72	7.72	7.72	7.33	7.01	6.94	6.66	6.63	6.63
単距離	0.00	6.23	4.49	2.02	20.36	16.90	3.57	13.18	9.30	24.83
追加距離	250.00	256.23	260.72	262.74	283.10	300.00	303.57	316.75	399.72	431.79
測点	NO.5 +6.23 +10.72 +12.74				+33.10	NO.6 +3.57		+16.75 +17.35 +18.44 IP.8 +20.66 +21.26 IP.9 +30.87	+44.79 NO.7 +350.00	+15.59 +40.42 +49.72 NO.8 +50.00 +51.21 +52.44 +2.54

本 線 (1/4)



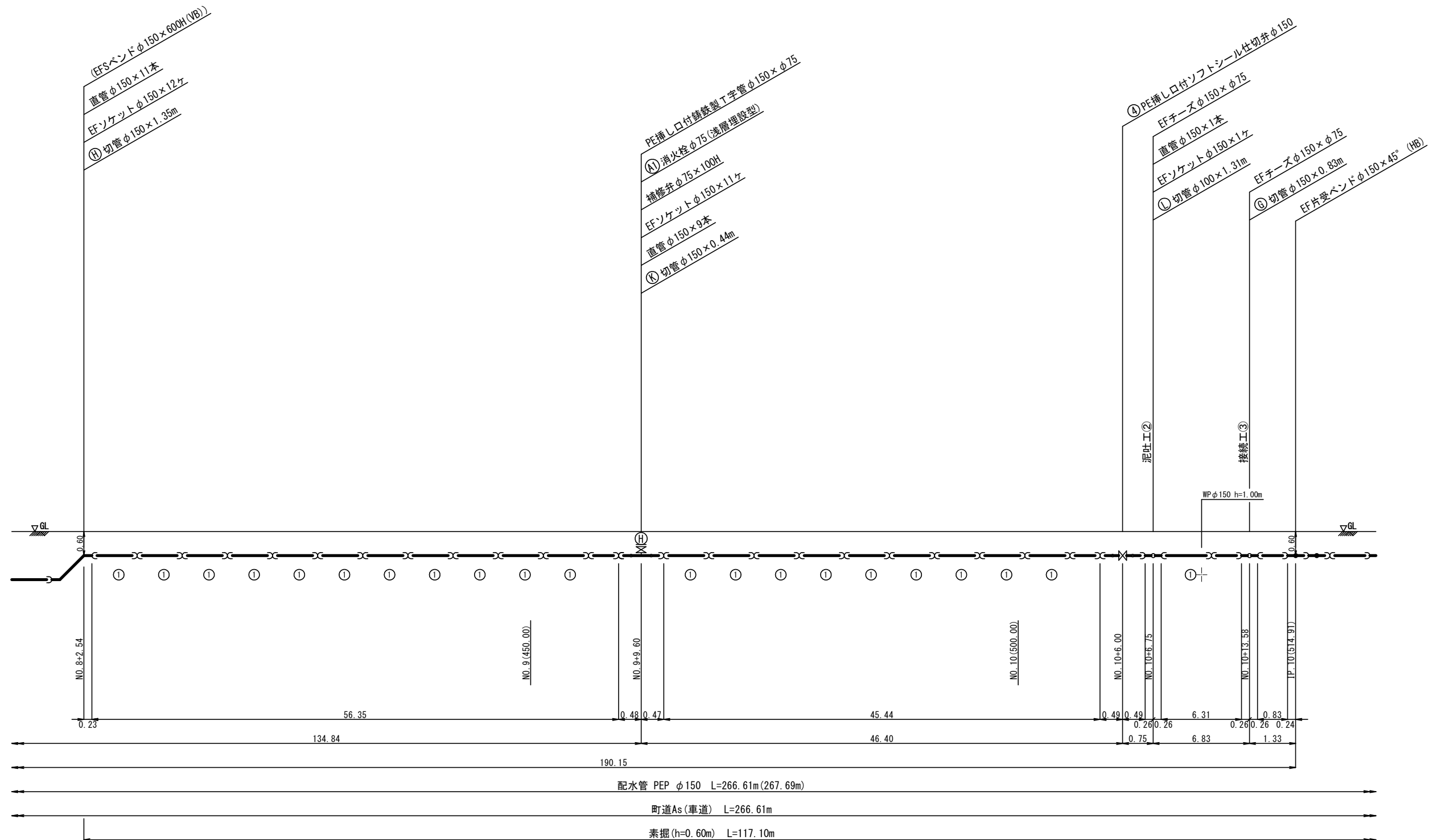
令和5年度 上坂・国分線水電管敷設工事（2工区）									
図 名	配管略図(1/6)					設 計 番 号			
縮 尺	—					図面 番号	4 12		
東 照	朝 陽		花 井		雅 臣		図面 総数		
福岡県京都郡みやこ町									

本 線 (2/4)



配 管 略 図 (3/5)

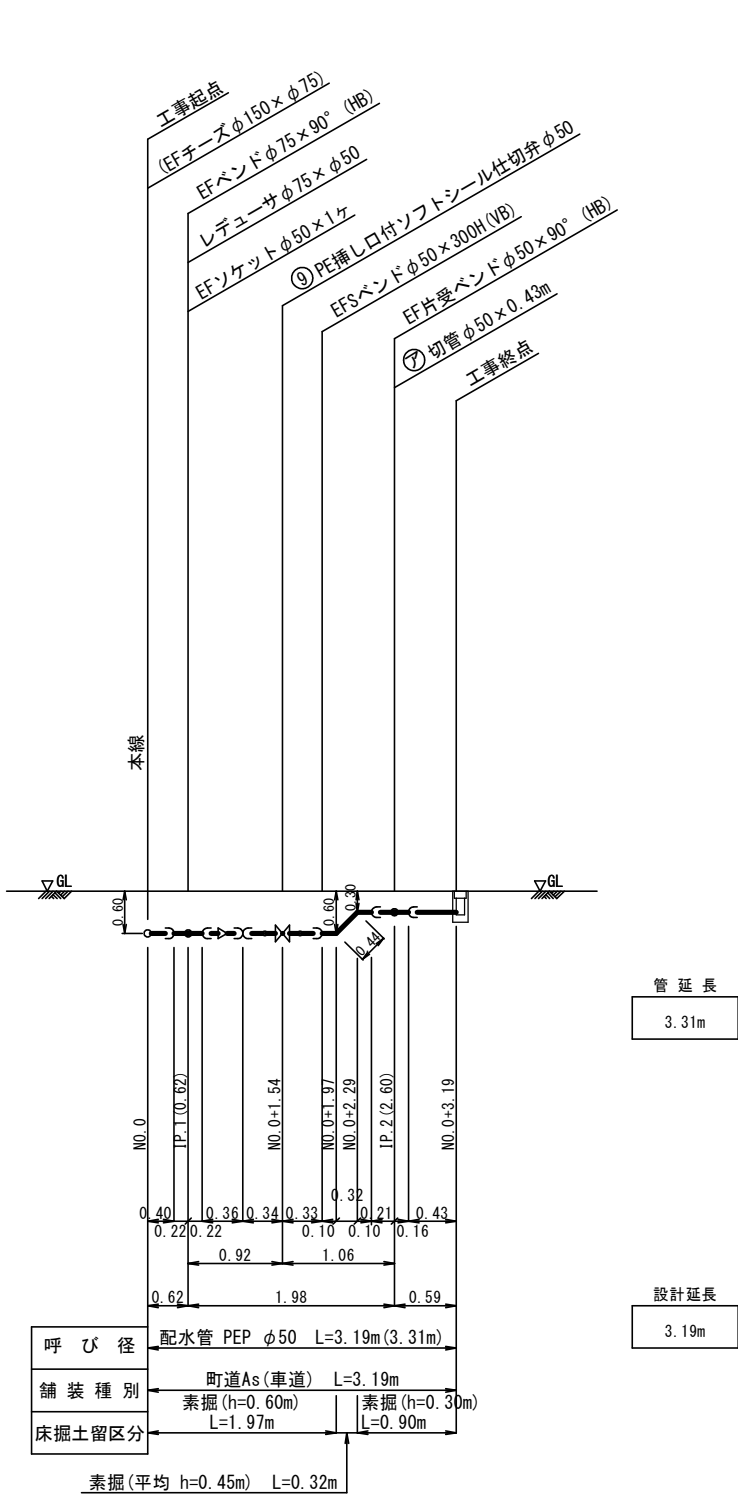
本 線 (3/4)



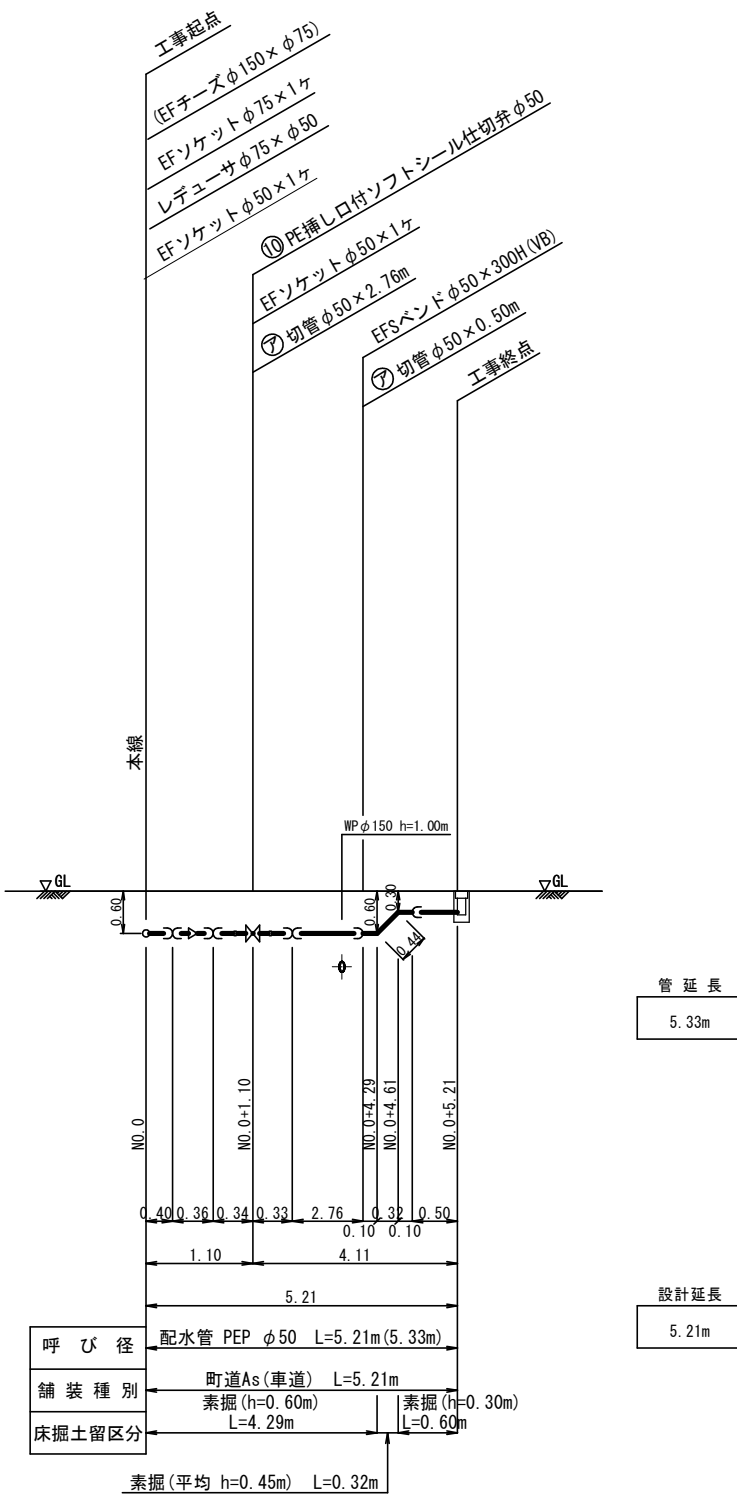
令和5年度 上坂・国分線配水管敷設工事（2工区）									
図 名		配管略図(3/6)				設 計 番 号			
縮 尺		—				図 面 番 号		6 / 12	
米 器		構 岸		燈 竿		燈 器		図 面 総 枚 数	
福岡県京都郡みやこ町									

配管略図 (5/5)

泥吐工①



泥吐工②

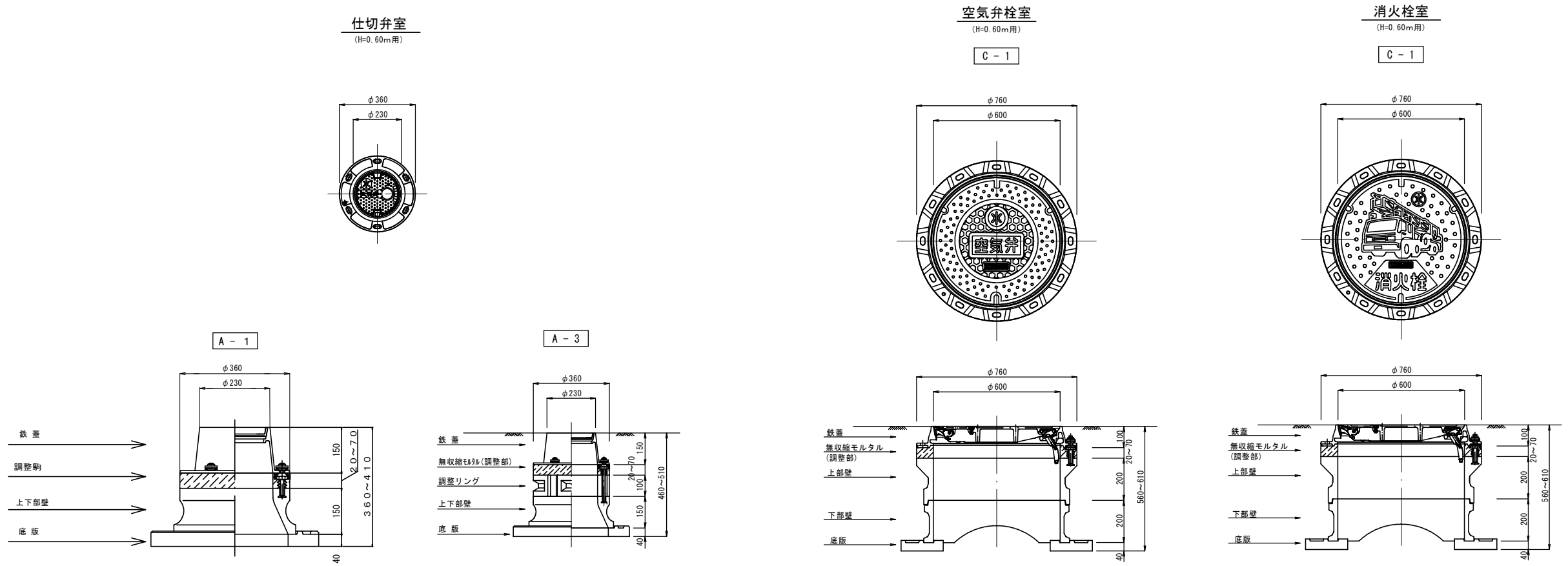


令和5年度 上坂・国分線配水管敷設工事 (2工区)					
図名	配管略図 (6/6)			設計番号	
縮尺	—			図面番号	8/12
測図	補	勘	定	建	図
福岡県京都郡みやこ町					図面総枚数

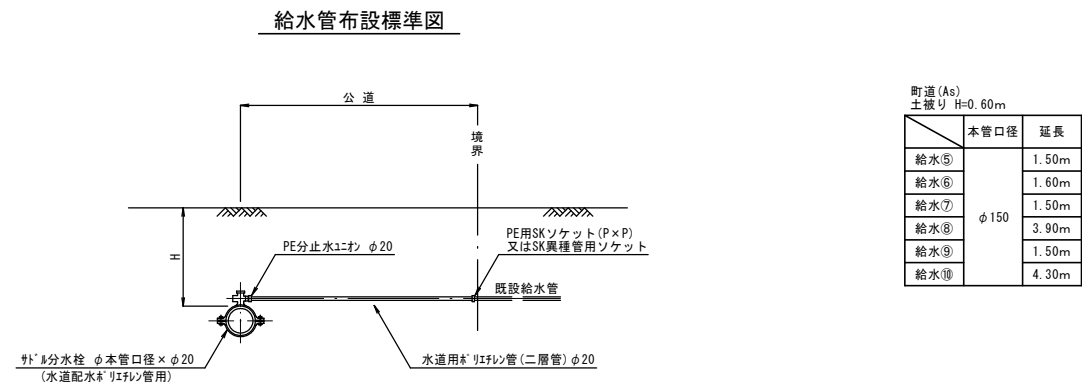
B 部



弁室組立図 S=1:10



給水管引込標準図 S=Free

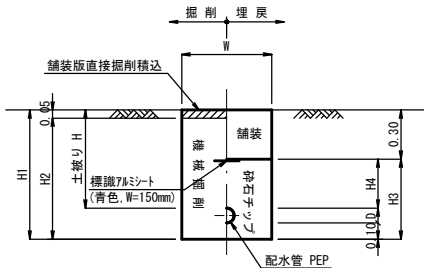


令和5年度 上坂・園分線配水管敷設工事 (2工区)				
図名	弁室組立図, 給水管引込標準図		設計 番号	
縮尺	図示		図面 番号	10 12
米	朝	野	煙	図 面 総 枚数
福岡県京都郡みやこ町				

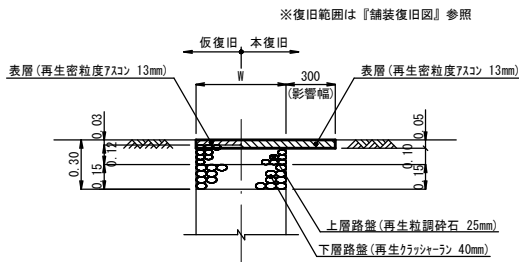
掘削・復旧断面図 S=1:20

町道 As道（車道）

掘削・埋戻



舗装復旧図



掘削・埋戻

口径	土盛りH	H1	H2	H3	H4	W	D	備 考
φ150	0.60	0.88	0.83	0.58	0.30	0.55	0.18	
φ150	0.80(平均)	1.08	1.03	0.78	0.50	0.55	0.18	
φ150	1.00	1.28	1.23	0.98	0.70	0.55	0.18	
φ150	0.90(平均)	1.18	1.13	0.88	0.60	0.55	0.18	
φ150	1.20	1.48	1.43	1.18	0.90	0.55	0.18	
φ100	0.60	0.83	0.78	0.53	0.30	0.55	0.13	
φ100	0.90(平均)	1.13	1.08	0.83	0.60	0.55	0.13	
φ100	1.20	1.43	1.38	1.13	0.90	0.55	0.13	
φ75	0.81(平均)	1.00	0.95	0.70	0.51	0.55	0.90	
φ75	1.01(平均)	1.20	1.15	0.90	0.71	0.55	0.90	
φ75	1.00	1.19	1.14	0.89	0.70	0.55	0.90	
φ75	0.60	0.79	0.74	0.49	0.30	0.55	0.90	
φ75	0.80(平均)	0.99	0.94	0.69	0.50	0.55	0.90	
φ50	0.60	0.76	0.71	0.46	0.30	0.55	0.60	
φ50	0.80(平均)	0.96	0.91	0.66	0.50	0.55	0.60	
φ50	1.00	1.16	0.11	0.86	0.70	0.55	0.60	
φ50	0.45(平均)	0.61	0.56	0.31	0.15	0.55	0.60	
φ50	0.30	0.46	0.41	0.16	0.00	0.55	0.60	

数量表 (1m当り)

工 程	口 径	形状	単位	φ150	φ150	φ150	φ150	φ150	φ100	φ100	φ100		
				H=0.60	H=0.80(平均)	H=1.00	H=0.90(平均)	H=1.20	H=0.60	H=0.90(平均)	H=1.20		
舗 装 切 断	As	m		2.000	2.000	2.000	2.000	2.000	2.000	2.000	2.000		
舗装版直接掘削精込	As t≦10cm	m		0.550	0.550	0.550	0.550	0.550	0.550	0.550	0.550		
機 械 掘 削	?	?		0.457	0.567	0.677	0.622	0.787	0.429	0.594	0.759		
機 械 埋 戻	砕石7&?	?		0.294	0.404	0.514	0.459	0.624	0.278	0.443	0.608		
下層路盤(再生クラッシャーラン)	t=15cm	m		0.550	0.550	0.550	0.550	0.550	0.550	0.550	0.550		
上層路盤(再生粒調砕石)	t=12cm	m		0.550	0.550	0.550	0.550	0.550	0.550	0.550	0.550		
産 廃 処 理	As殻	?		0.028	0.028	0.028	0.028	0.028	0.028	0.028	0.028		
残 土 処 理	土砂	?		0.457	0.567	0.677	0.622	0.787	0.429	0.594	0.759		
仮復旧(再生密粒As)	t=3cm	m		0.550	0.550	0.550	0.550	0.550	0.550	0.550	0.550		
管 断 面 積		m		0.025	0.025	0.025	0.025	0.025	0.013	0.013	0.013		
工 程	口 径	形状	単位	φ75	φ75	φ75	φ75	φ75	φ50	φ50	φ50	φ50	φ50
				H=0.81(平均)	H=1.01(平均)	H=1.00	H=0.60	H=0.80(平均)	H=0.60	H=0.80(平均)	H=1.00	H=0.45(平均)	H=0.30
舗 装 切 断	As	m		2.000	2.000	2.000	2.000	2.000	2.000	2.000	2.000	2.000	2.000
舗装版直接掘削精込	As t≦10cm	m		0.550	0.550	0.550	0.550	0.550	0.550	0.550	0.550	0.550	0.550
機 械 掘 削	?	?		0.523	0.633	0.627	0.407	0.517	0.391	0.501	0.611	0.308	0.266
機 械 埋 戻	砕石7&?	?		0.379	0.489	0.483	0.263	0.373	0.250	0.360	0.470	0.168	0.085
下層路盤(再生クラッシャーラン)	t=15cm	m		0.550	0.550	0.550	0.550	0.550	0.550	0.550	0.550	0.550	0.550
上層路盤(再生粒調砕石)	t=12cm	m		0.550	0.550	0.550	0.550	0.550	0.550	0.550	0.550	0.550	0.550
産 廃 処 理	As殻	?		0.028	0.028	0.028	0.028	0.028	0.028	0.028	0.028	0.028	0.028
残 土 処 理	土砂	?		0.523	0.633	0.627	0.407	0.517	0.391	0.501	0.611	0.308	0.266
仮復旧(再生密粒As)	t=3cm	m		0.550	0.550	0.550	0.550	0.550	0.550	0.550	0.550	0.550	0.550
管 断 面 積		m		0.006	0.006	0.006	0.006	0.006	0.003	0.003	0.003	0.003	0.003

 As

番号	舗装種別	算 式	復旧面積	舗装版切断工 t = 15cm以下	区画線工復旧工		備 考
					白線、実線 幅15cm	白線、文字換算 幅15cm	
②	As	(CAD算出)	541.94 m ²	289.55 m	262.30 m		(舗装切断) 224.40 + 19.70 + 22.10 + 5.60 + 15.75 + 2.00 (白線、実線) 64.00 + 181.10 + 1.15 + 1.15 + 1.90 + 6.80 + 6.20
合 計			541.94 m ²	289.55 m	262.30 m		

令和5年度 上坂・国分線配水管敷設工事（2工区）									
国 名		舗装求積図				設 計 番 号			
縮 尺		1:500				図 面 番 号		12 /12	
測 器	確 定		器 号		建 図		図 面 総 枚 数		
福岡県京都郡みやこ町									