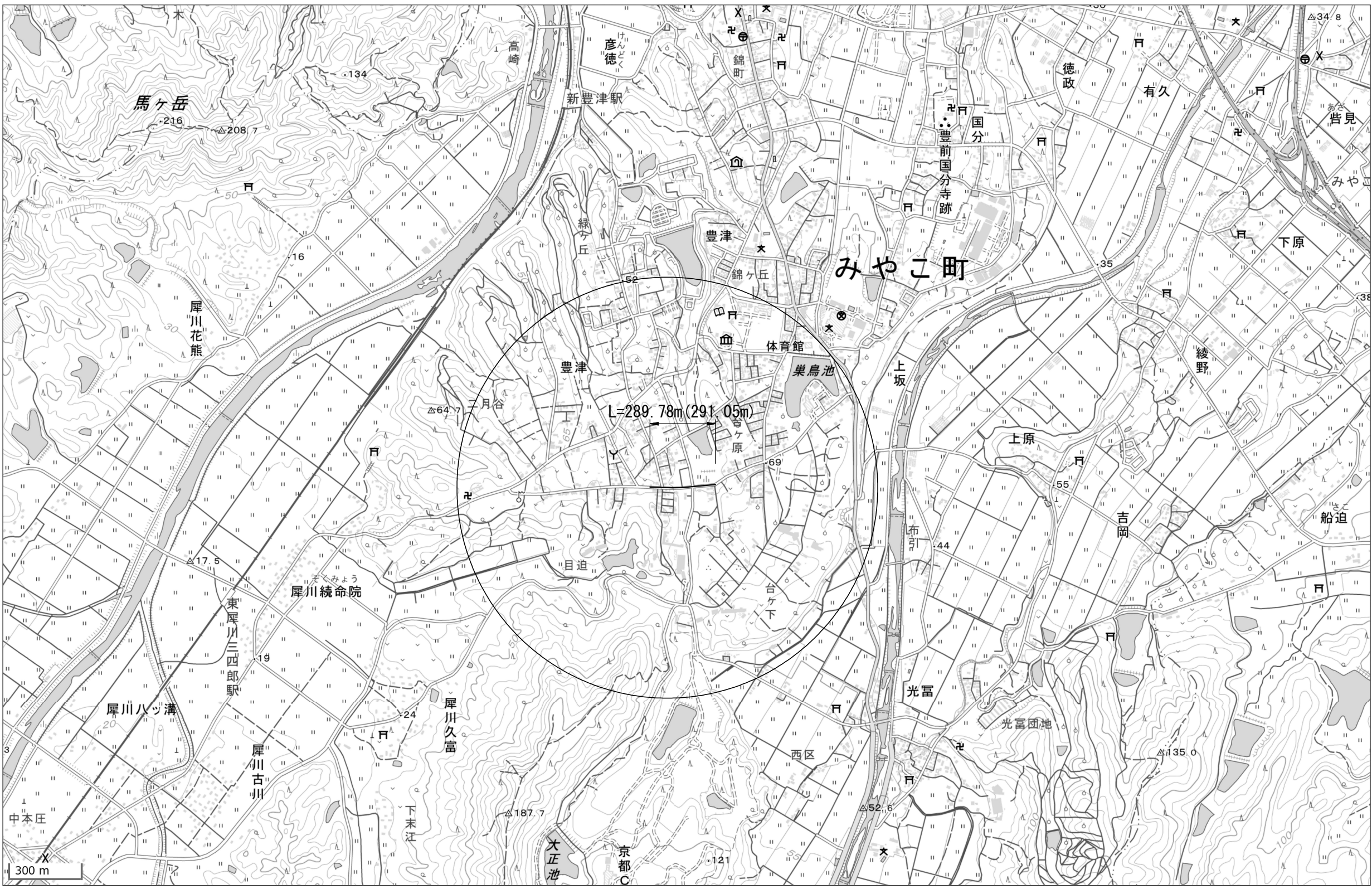


令和 6 年度 上坂・二月谷線配水管敷設工事

図 面 目 録					
番号	図 面 名 称	縮 尺	番号	図 面 名 称	縮 尺
1/13	位 置 図	-	8/13	詳 細 図 (3)	-
2/13	平 面 図	1/500	9/13	詳 細 図 (4)	-
3/13	横 断 図 (1)	1/100	10/13	掘削・復旧断面図	1/20
4/13	横 断 図 (2)	1/100	11/13	弁 室 構 造 図	1/10
5/13	縦 断 図	縦 : 1/100 横 : 1/500	12/13	給 水 平 面 図	1/500
6/13	詳 細 図 (1)	-	13/13	舗 装 復 旧 図	1/500
7/13	詳 細 図 (2)	-			

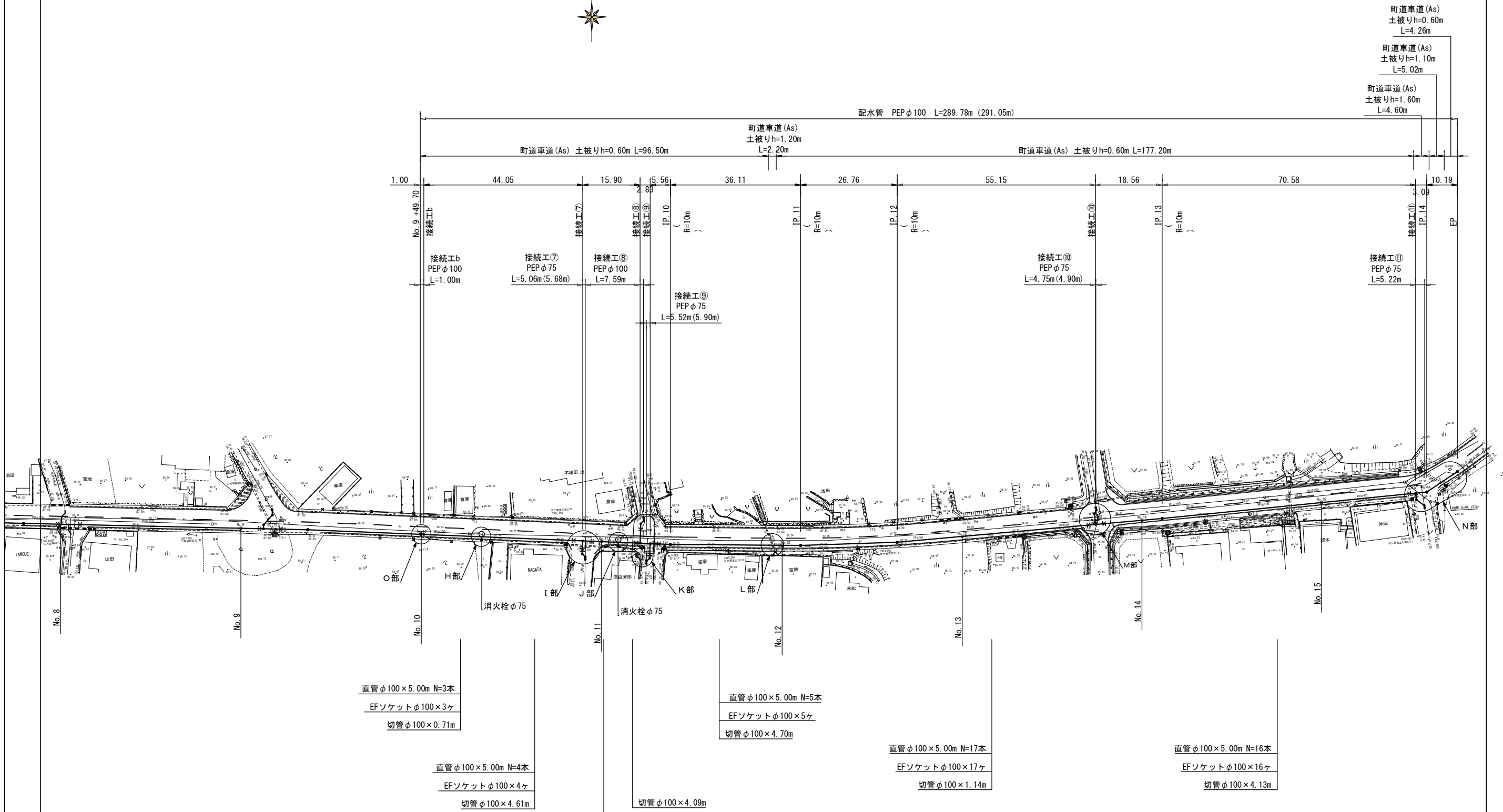
福岡県京都郡みやこ町

位置図 S=NO SCALE



令和6年度 上坂・二月谷線配水管敷設工事					
図名	位置図		設計番号		
縮尺	NO SCALE		図面番号	1	
承認	審査	設計	製図	図面総枚数	13
福岡県京都郡みやこ町					

平面図 S=1/500



- (注記)
- PEPは水道配水用ポリエチレン管(JWWA認定品)とし、EFは融着接手を示す。
 - フランジボルト・ナットはSUS304とする。
 - 仕切弁はPE挿し口付ソフトシール仕切弁(7.5K)とし、浅層埋設型(左開き)とする。
 - 埋設部は全て、ポリエチレンスリーブを被覆すること。
 - 管明示テープは、4ヶ所/5m及び1.5回巻き/ヶ所とする。
 - ポリエチレン管用ゴムバンドは、2条/組とし、融着箇所2組/ヶ所及び直部1組/1mとする。
 - 水道用鎮は折点及び分岐部又は直線部20mに1箇所程度打設すること。

令和6年度 上坂・二月谷線配水管敷設工事					
図名	平面図		設計番号		
縮尺	1/500		図面番号	2	
承認	審査	設計	製図	図面総枚数	13
福岡県京都郡みやこ町					

$$S=1/100$$

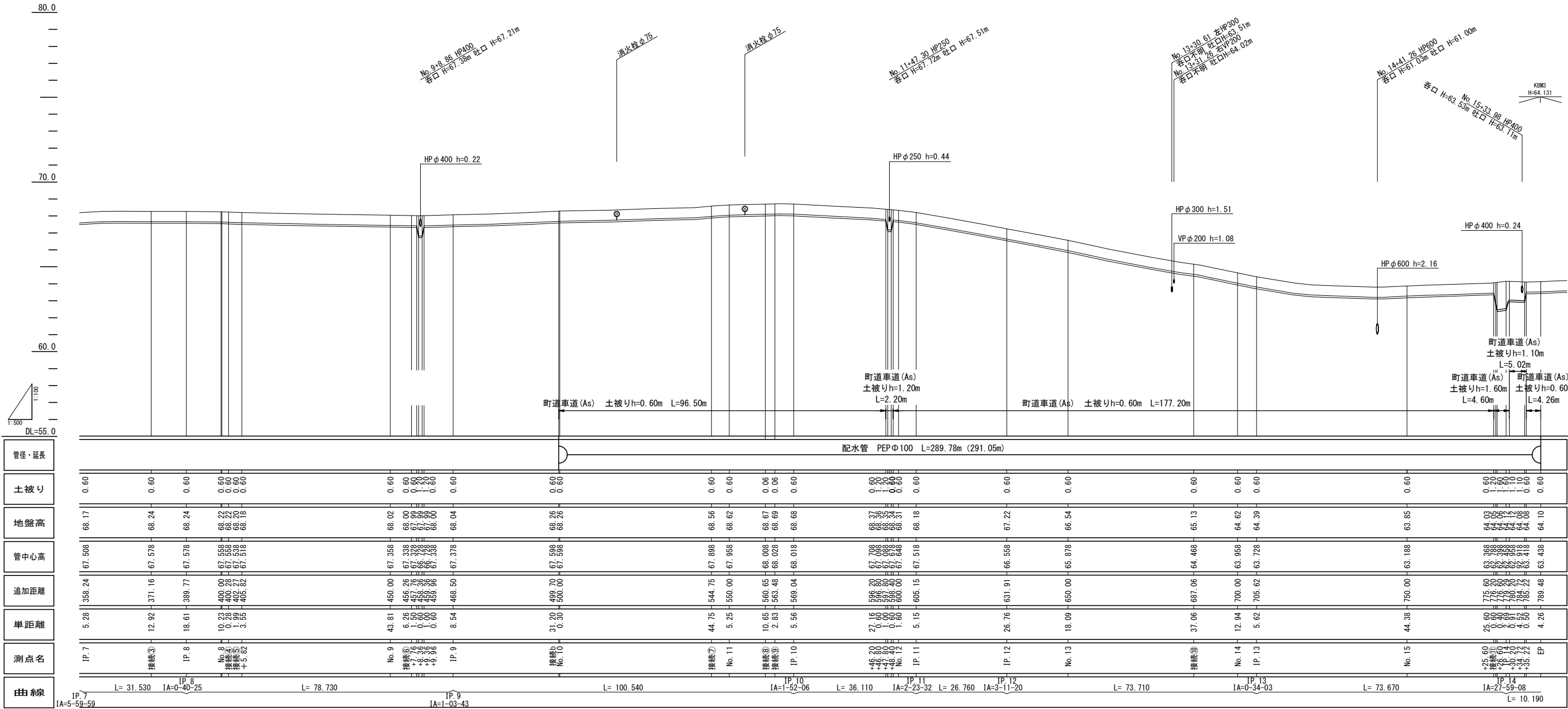

(No. 9～No. 12)									
令和6年度 上坂・二月谷線配水管敷設工事									
図 名		横 断 図 (1)				設 計 番 号			
縮 尺		1/100					図 面 番 号		3
承 認		審 査		設 計		製 図		図 面 総 枚 数	
								13	
福岡県京都郡みやこ町									

横断図(2) S=1/100



(No. 13～EP)									
令和6年度 上坂・二月谷線配水管敷設工事									
図名		横断図(2)				設計書番			
縮尺		1/100						図面番号	4
承認		審査		設計		製図		図面総枚数	13
福岡県京都郡みやこ町									

縦断図 V=1/100
H=1/500

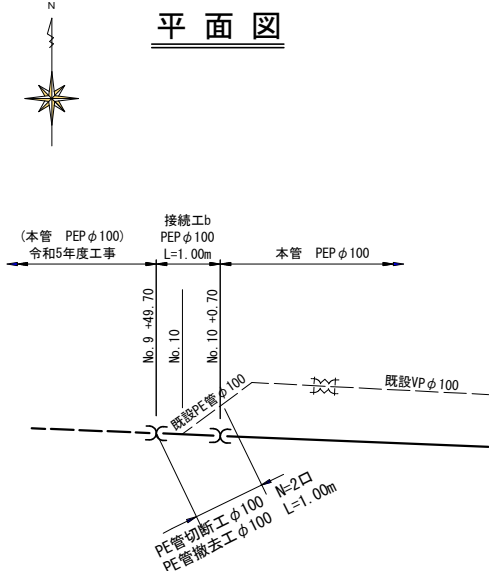


管径・延長	配水管 PEPφ100 L=289.78m (291.05m)													
土被り	0.60	0.60	0.60	0.60	0.60	0.60	0.60	0.60	0.60	0.60	0.60	0.60	0.60	0.60
地盤高	68.17	68.24	68.24	68.22	68.22	68.19	68.02	68.00	68.56	68.62	68.67	68.69	68.68	68.37
管中心高	67.508	67.578	67.578	67.558	67.558	67.578	67.358	67.338	67.898	67.958	68.008	68.028	68.018	67.708
追加距離	358.24	371.16	389.77	400.00	400.23	405.62	409.70	500.00	544.75	550.00	560.65	563.48	569.04	596.20
単距離	5.28	12.92	18.61	10.23	0.28	3.55	31.20	0.30	44.75	5.25	10.65	2.83	5.56	27.16
測点名	IP. 7	接続③	IP. 8	No. 8	接続④	接続⑤	No. 9	接続⑥	接続⑦	No. 11	接続⑧	接続⑨	IP. 10	接続⑩
曲線	IP. 7 IA=5-59-59 L= 31.530 IP. 8 IA=0-40-25 L= 78.730 IP. 9 IA=1-03-43 L= 100.540 IP. 10 IA=1-52-06 L= 36.110 IP. 11 IA=2-23-32 L= 26.760 IP. 12 IA=3-11-20 L= 73.710 IP. 13 IA=0-34-03 L= 73.670 IP. 14 IA=27-59-08 L= 10.190													

詳細図 (1) S=NO SCALE

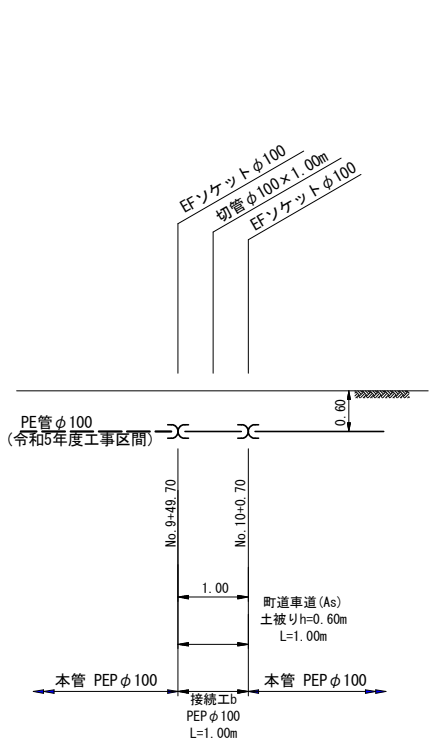
○部詳細 配管略図

平面図



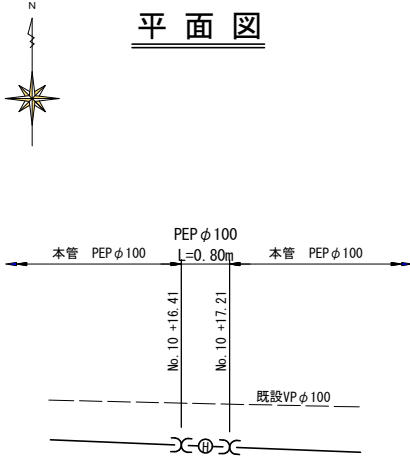
断面図

接続工b



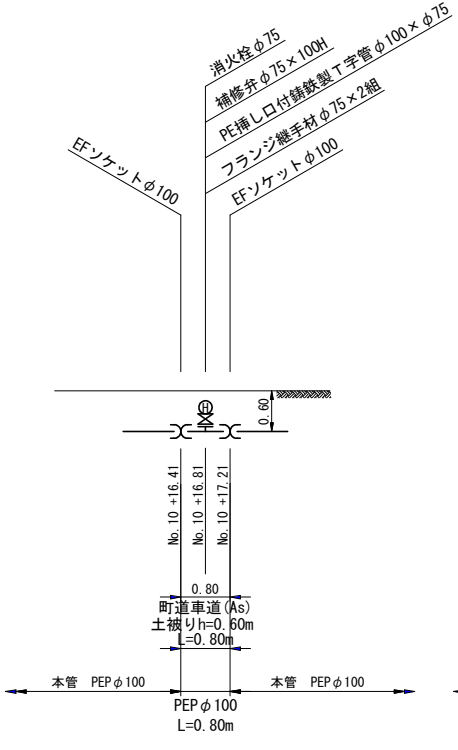
H 部詳細 配管略図

平面図



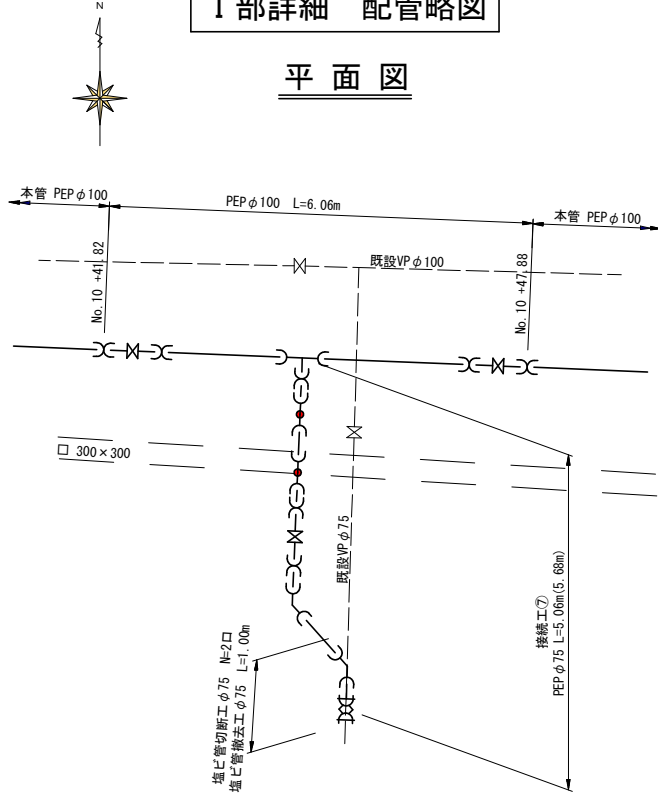
断面図

本 管



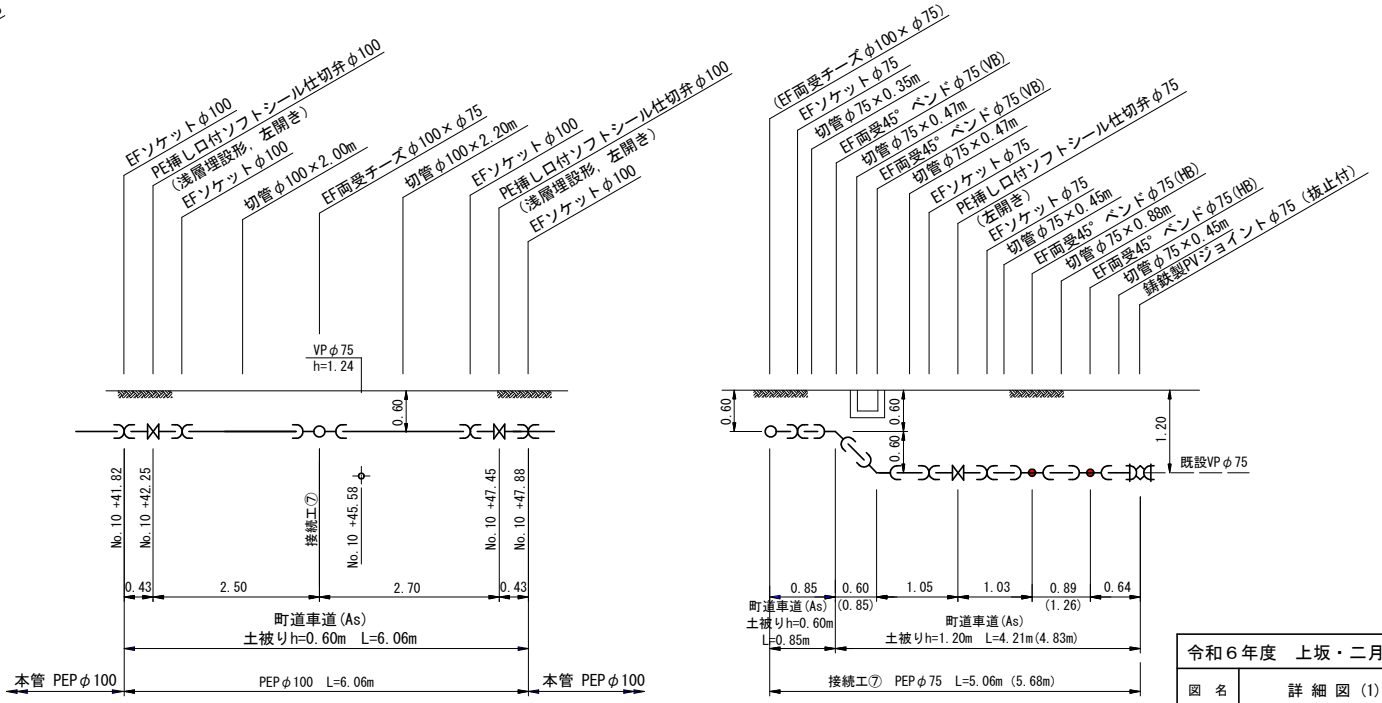
I 部詳細 配管略図

平面图



断面图

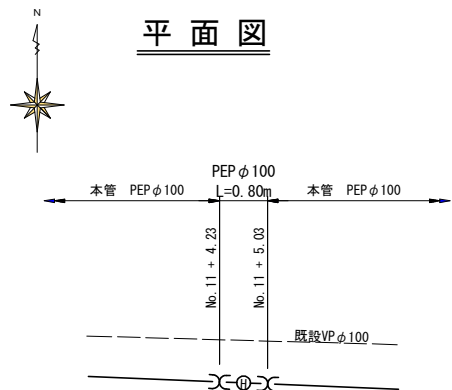
接続工



令和6年度 上坂・二月谷線配水管敷設工事									
図名		詳細図(1)				設計番号			
縮尺		NO SCALE				図面番		6	
承認		審査		設計		製図		図面総枚数	
								13	
福岡県京都郡みやこ町									

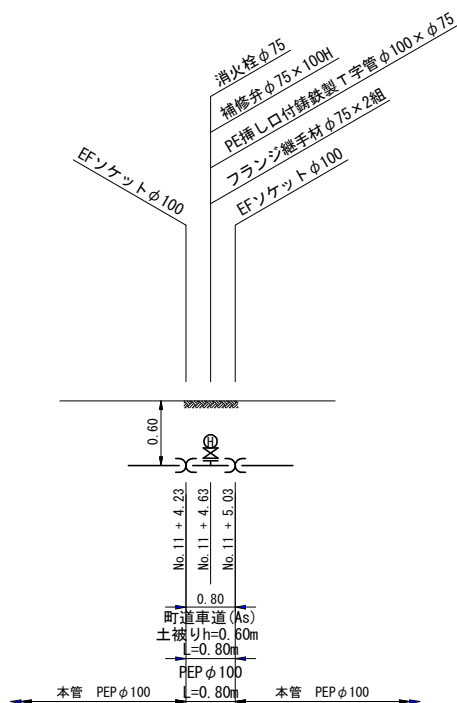
詳細図(2) S=NO SCALE

J部詳細 配管略図

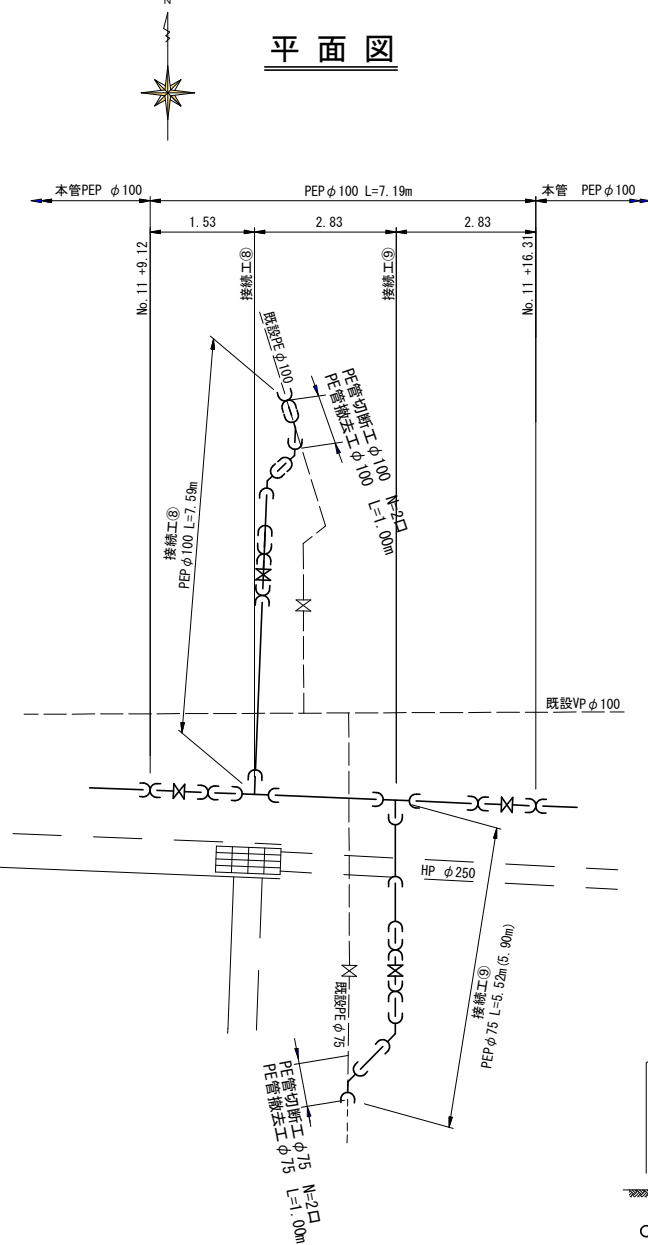


断面図

本管

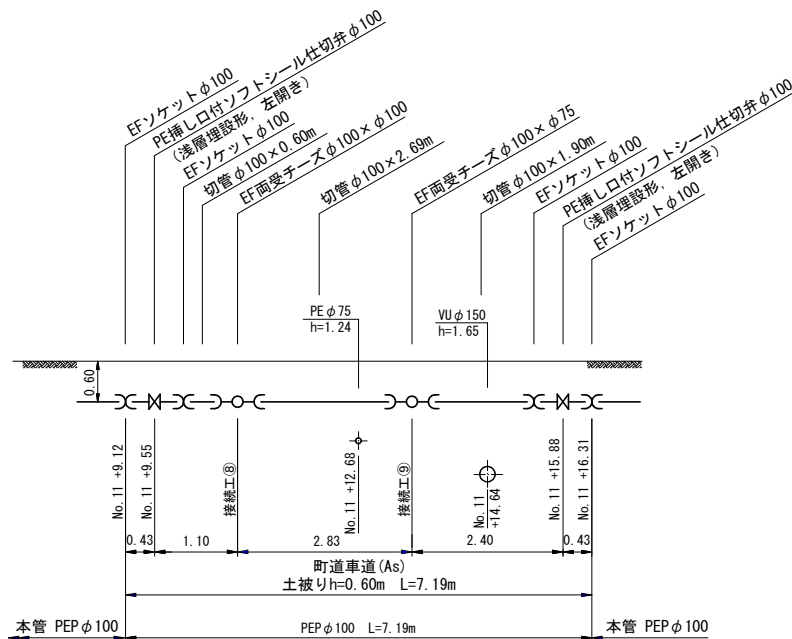


K部詳細 配管略図

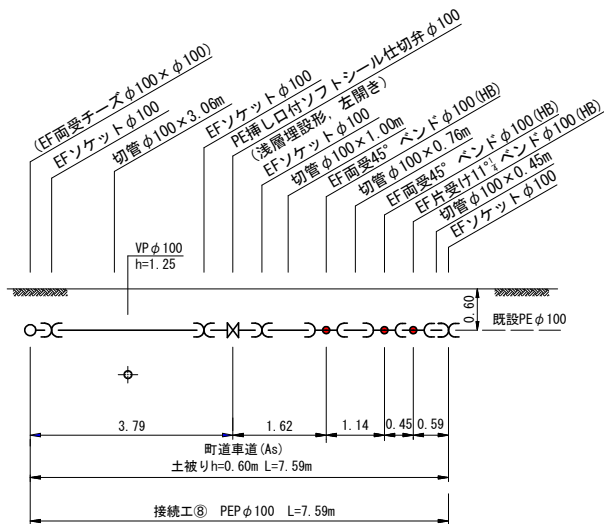


断面図

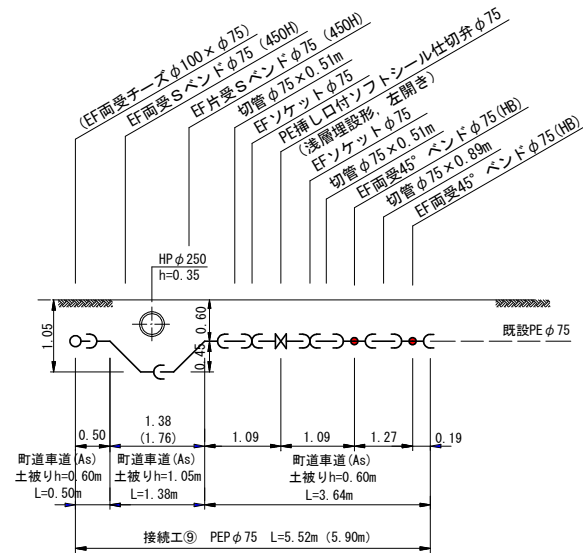
本管



接続工⑧



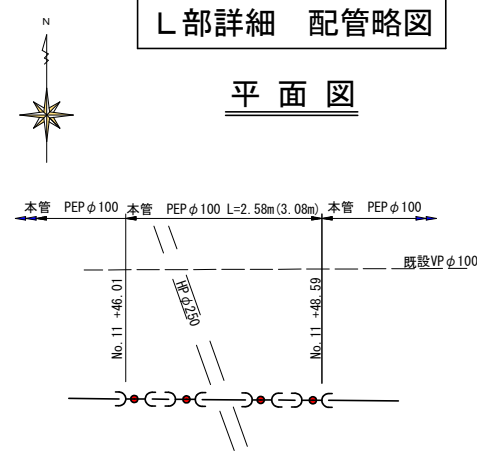
接続工⑨



令和6年度 上坂・二月谷線配水管敷設工事					
図名	詳細図(2)	設計番号		図面番号	7
縮尺	NO SCALE			図面総枚数	13
承認	審査	設計	製図	福岡県京都郡みやこ町	

詳細図(3) S=NO SCALE

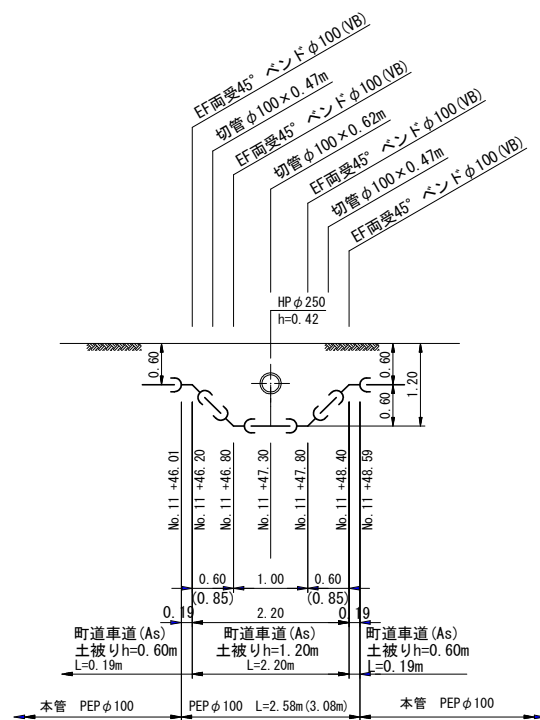
L部詳細 配管略図



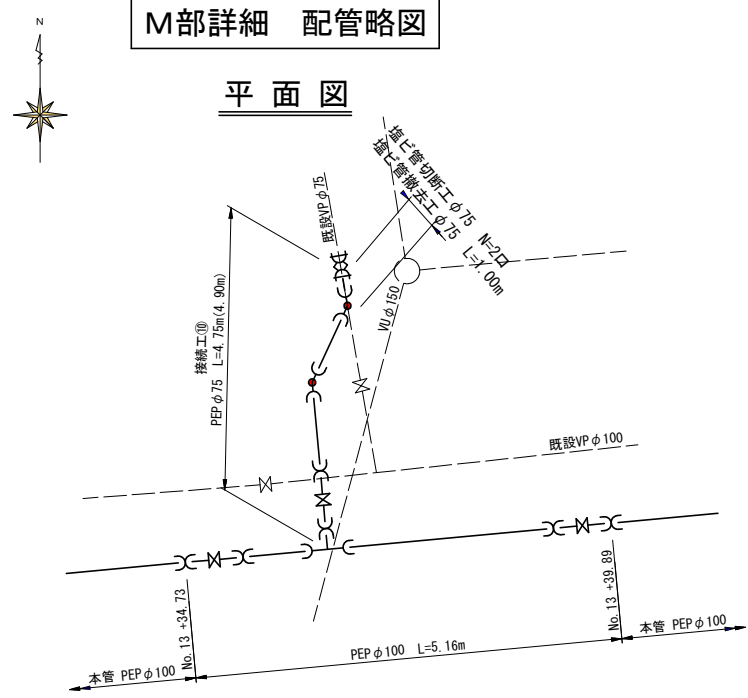
平面図

断面図

本管



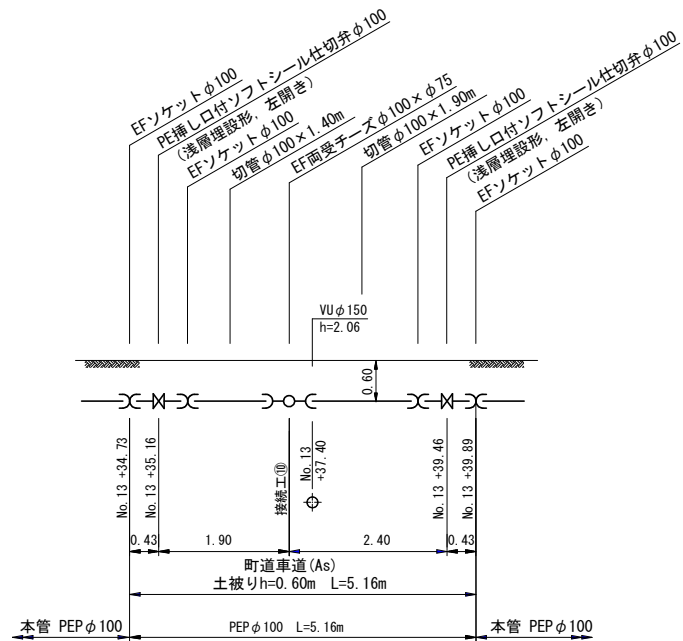
M部詳細 配管略図



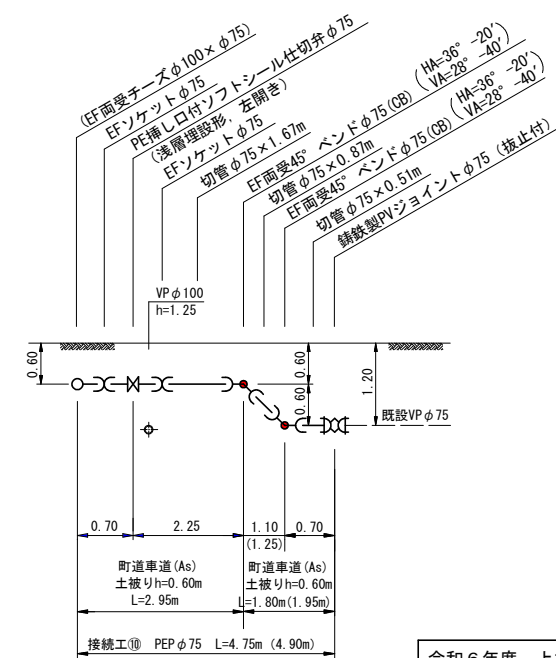
平面図

断面図

本管



接続工⑩



令和6年度 上坂・二月谷線配水管敷設工事					
図名	詳細図(3)	設計番号			
縮尺	NO SCALE		図面番号	8	
承認	審査	設計	製図	図面総枚数	13
福岡県京都郡みやこ町					

詳細図(4) S=NO SCALE

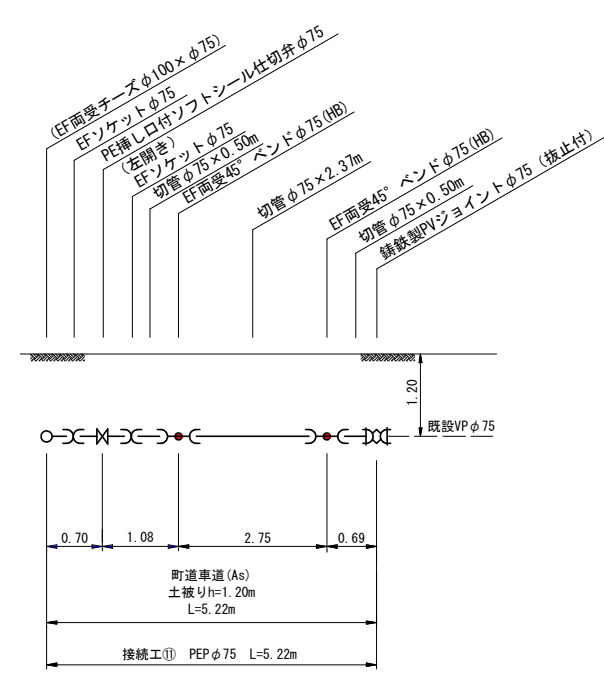
N部詳細 配管略図

平面図



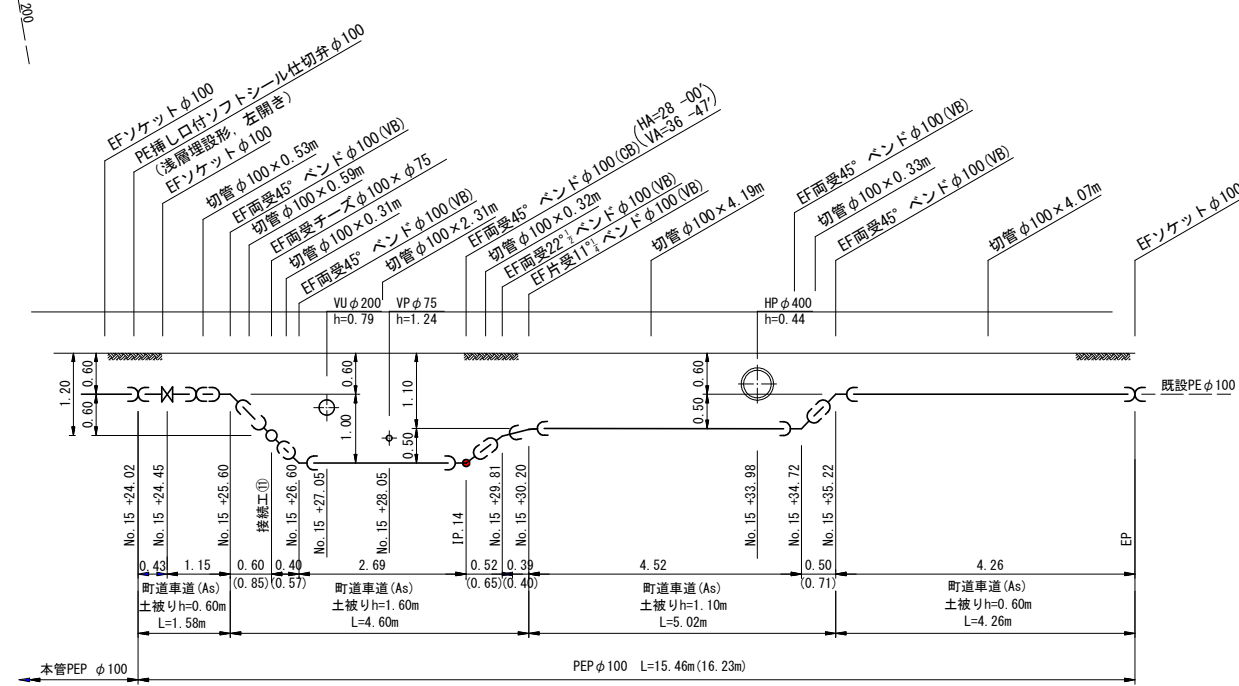
断面図

接続工①



断面図

本管

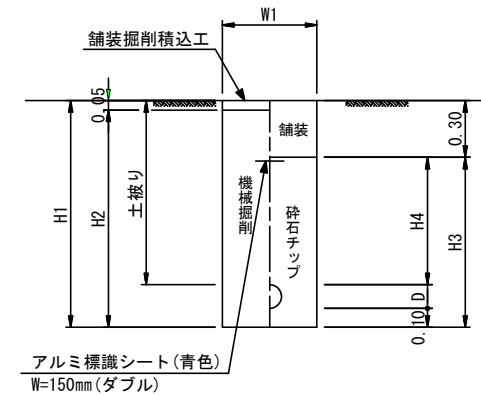


令和6年度 上坂・二月谷線配水管敷設工事					
図名	詳細図(4)		設計番号		
縮尺	NO SCALE		図面番号	9	
承認	審査	設計	製図	図面総枚数	13
福岡県京都郡みやこ町					

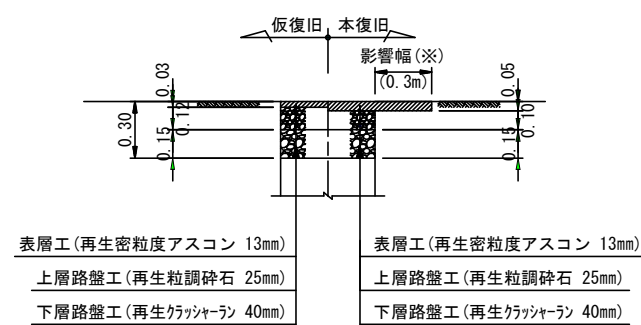
掘削・復旧断面図 S=1/20

町道As車道

土工図



舖裝復旧図



※：影響幅は0.3mとするが、本管の南側は側溝までの範囲を復旧する。

寸法表

PEP φ 50						
土被りH	H1	H2	H3	H4	W1	D
0.60	0.76	0.71	0.46	0.30	0.55	0.06

土被りH	H1	H2	H3	H4	W1	D
0.60	0.79	0.74	0.49	0.30	0.55	0.09
1.00	1.19	1.14	0.89	0.70	0.55	0.09
1.05	0.24	1.19	0.94	0.75	0.55	0.09
1.20	1.39	1.34	1.09	0.90	0.55	0.09

土被りH	H1	H2	H3	H4	W1	D
0.60	0.83	0.78	0.53	0.30	0.55	0.13
1.00	1.23	1.18	0.93	0.70	0.55	0.13
1.10	1.33	1.28	1.03	0.80	0.55	0.13
1.20	1.43	1.38	1.13	0.90	0.55	0.13
1.40	1.63	1.58	1.33	1.10	0.65	0.13
1.60	1.83	1.78	1.53	1.30	0.65	0.13

数量表 (1m当たり)

工 種	土被り	形状	単位	H=0.60
舗 装 版 切 断		As	m	2.00
舗装版直接掘削積込		As	m ²	0.550
機 械 掘 削		普通土	m ³	0.391
機 械 埋 戻		砕石7φ7	m ³	0.250
下層路盤(再生カラッシュラン)		t=15cm	m ²	0.550
上層路盤(再生粒調砕石)		t=10cm	m ²	0.550
産 廃 処 理		As殻	m ³	0.028
残 土 処 理		土 砂	m ³	0.391
舗装(再生密粒度As)		t=5cm	m ²	0.550
管 断 面 積			m ²	0.003

工 種 \ 土被り	形状	単位	H=0.60	H=1.00	H=1.10	H=1.20	H=1.40	H=1.60
舗装版切断	As	m	2.00	2.00	2.00	2.00	2.00	2.00
舗装版直接掘削積込	As	m ²	0.550	0.550	0.550	0.550	0.650	0.650
機械掘削	普通土	m ³	0.429	0.649	0.704	0.759	1.027	1.157
機 械 埋 戻	砕石チップ	m ³	0.279	0.499	0.554	0.609	0.852	0.982
下層路盤(再生ケツンヤラン)	t=15cm	m ²	0.550	0.550	0.550	0.550	0.650	0.650
上層路盤(再生粒調砕石)	t=10cm	m ²	0.550	0.550	0.550	0.550	0.650	0.650
産 廃 処 理	As殻	m ³	0.028	0.028	0.028	0.028	0.033	0.033
残 土 処 理	土 砂	m ³	0.429	0.649	0.704	0.759	1.027	1.157
舗装(再生密粒度As)	t=5cm	m ²	0.550	0.550	0.550	0.550	0.650	0.650
管 断 面 積		m ²	0.013	0.013	0.013	0.013	0.013	0.013

工 種	土被り	形状	単位	H=0.60	H=1.00	H=1.05	H=1.20
舗 装 版 切 断	As	m	2.00	2.00	2.00	2.00	
舗装版直接掘削積込	As	m ³	0.550	0.550	0.550	0.550	
機 械 掘 削	普通土	m ³	0.407	0.627	0.655	0.737	
機 械 埋 戻	砕石チップ	m ³	0.264	0.484	0.511	0.594	
下層路盤(再生カラッシュヤーン)	t=15cm	m ²	0.550	0.550	0.550	0.550	
上層路盤(再生粒調砕石)	t=10cm	m ²	0.550	0.550	0.550	0.550	
産 廃 処 理	As殻	m ³	0.028	0.028	0.028	0.028	
残 土 処 理	土 砂	m ³	0.407	0.627	0.655	0.737	
舗装(再生密粒度As)	t=5cm	m ²	0.550	0.550	0.550	0.550	
管 断 面 積		m ²	0.006	0.006	0.006	0.006	

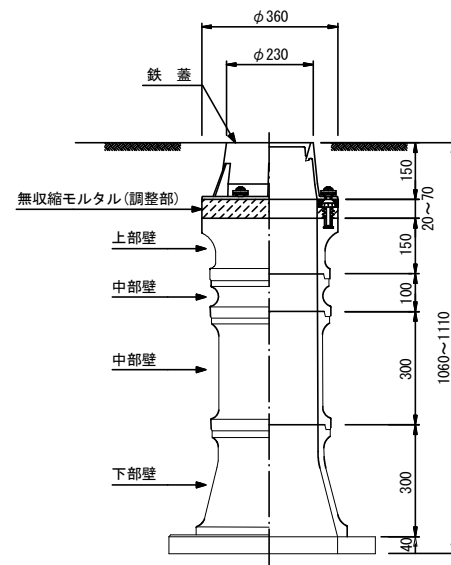
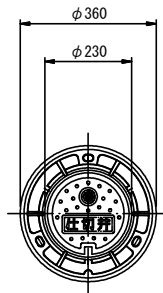
令和6年度 上坂・二月谷線配水管敷設工事						
図 名		掘削・復旧断面図			設 計 番 号	
縮 尺		1/20			図 面 番 号	10
承 認	審 査	設 計	製 図	図 面 総 枚 数		
				13		
福岡県京都郡みやこ町						

弁室構造図 S=1/10

仕切弁室

(H=1.20m用)

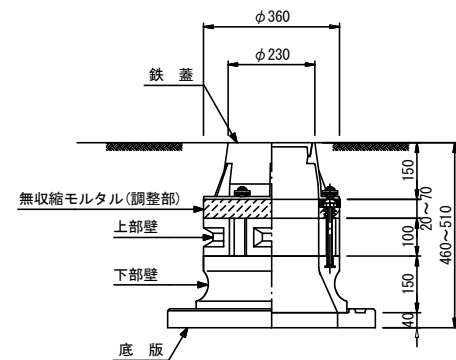
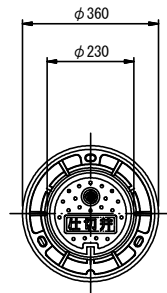
A-10



仕切弁室

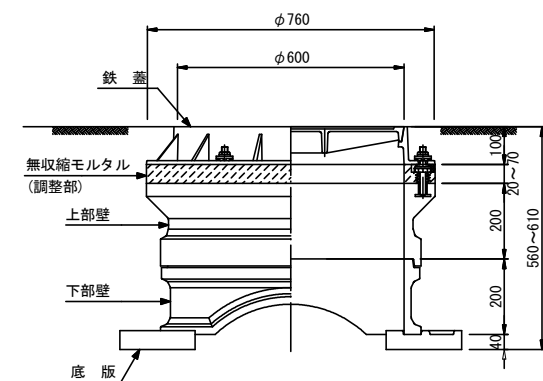
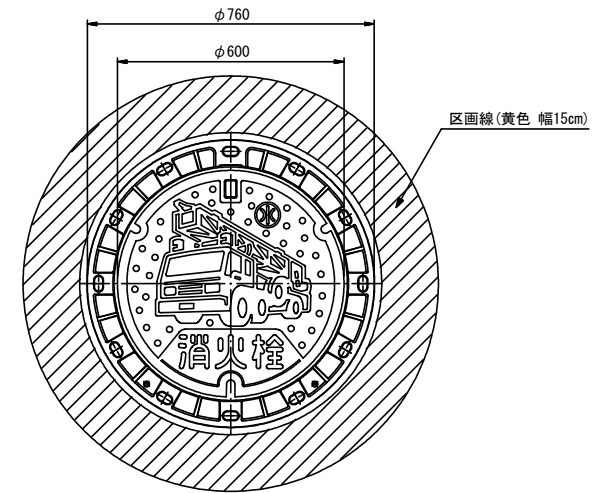
(H=0.60m用)

A-3



消火栓室 (H=0.60m用)

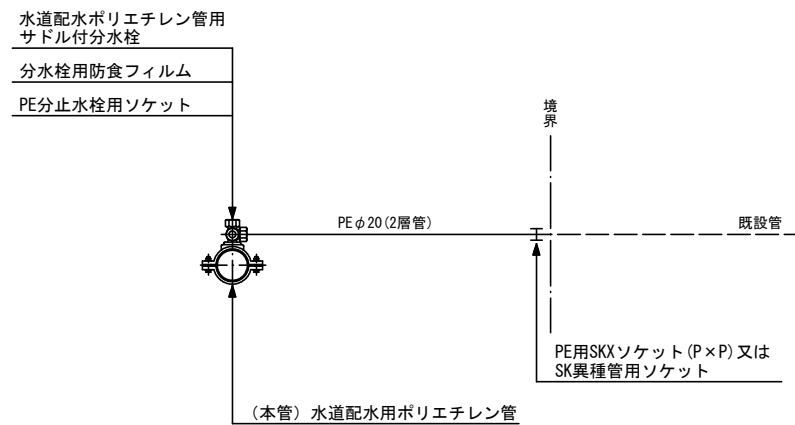
C-1



令和6年度 上坂・二月谷線配水管敷設工事									
図 名				弁室構造図			設 計 番 号		
縮 尺		1/10						図 面 番 号	11
承 認		審 査		設 計		製 図		図 面 総 枚 数	13
福岡県京都郡みやこ町									

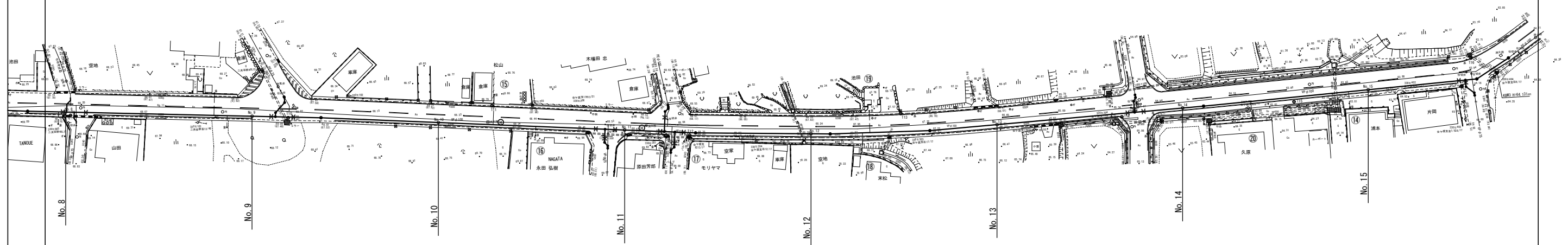
給水平面図 S=1/500

給水管接合替工標準図 S=NO SCALE



給水管接合替工

番 号	氏 名	本管口径	PE管接続延長	備 考
⑮	松山	φ 100	2. 10m	
⑯	永田 弘樹	φ 100	1. 50m	
⑰	モリヤマ	φ 100	2. 70m	パ°ル° 接続
⑱	末松	φ 100	1. 70m	
㉑	池田 修平	φ 100	5. 40m	
㉒	久原	φ 100	2. 30m	
⑭	浦本 陽子	φ 100	1. 80m	
合 計	7箇所		14. 00m	



令和6年度 上坂・二月谷線配水管敷設工事									
図名		給水平面図					設計番号		
縮尺		1/500					図面番号		12
承認		審査		設計		製図		図面総枚数	13
福岡県京都郡みやこ町									

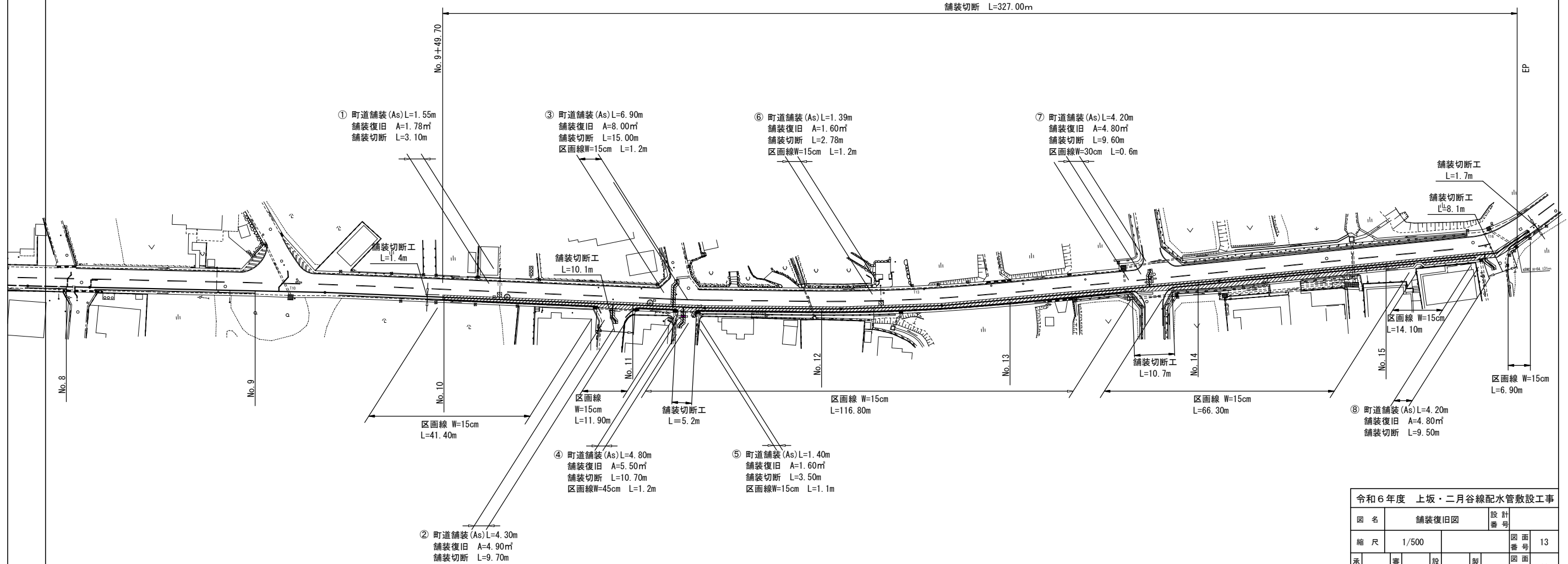
$S=1/500$



町道車道

工 種	種 別	単位	本管部	①	②	③	④	⑤	⑥	⑦	⑧	計
舗装切断工	As t≤10cm	m	327.00	3.10	9.70	15.00	10.70	3.50	2.78	9.60	9.50	390.88
舗装版掘削積込工	BH 0.20m ³ , As t≤10cm	m ²	513.10	1.78	4.90	8.00	5.50	1.60	1.60	4.80	4.80	546.08
不陸整正工	施工幅1.8m未満	m ²	513.10	1.78	4.90	8.00	5.50	1.60	1.60	4.80	4.80	546.08
表層工	再生密粒度 t=5cm	m ²	513.10	1.78	4.90	8.00	5.50	1.60	1.60	4.80	4.80	546.08
区画線工(路側線、中央線)	白線、実線、W=15cm	m	257.40			1.20		1.10	1.20			260.9
区画線工(交差点指示)	白線、実線、W=30cm	m								0.60		0.60
区画線工(停止線)	白線、実線、W=45cm	m					1.20					1.20

本管部 町道車道 (As) L=289.78m
 舗装復旧 A=513.10m²
 舗装切断 L=327.00m



令和6年度 上坂・二月谷線配水管敷設工事									
図 名					舗装復旧図		設 計 番 号		
縮 尺		1/500					図 面 番 号	13	
承 認		審 査		設 計		製 図		図 面 総 枚 数	13
福岡県京都郡みやこ町									