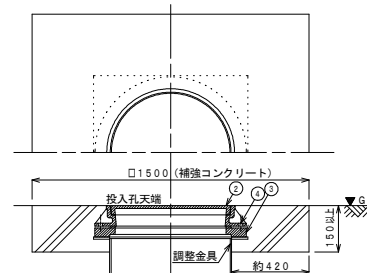
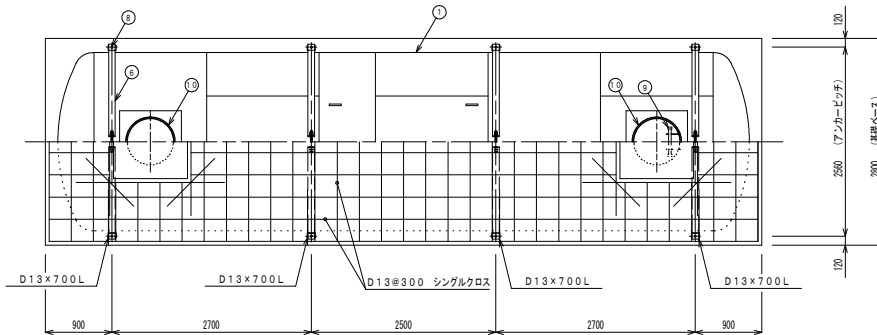
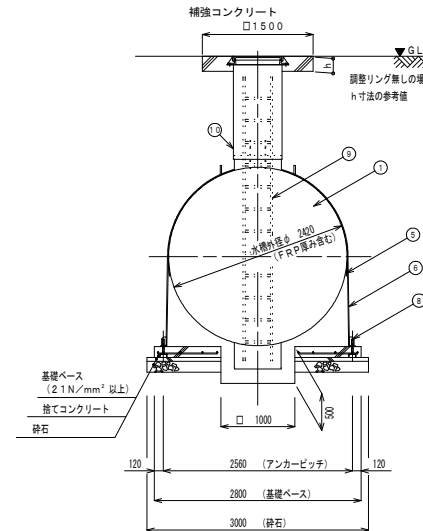
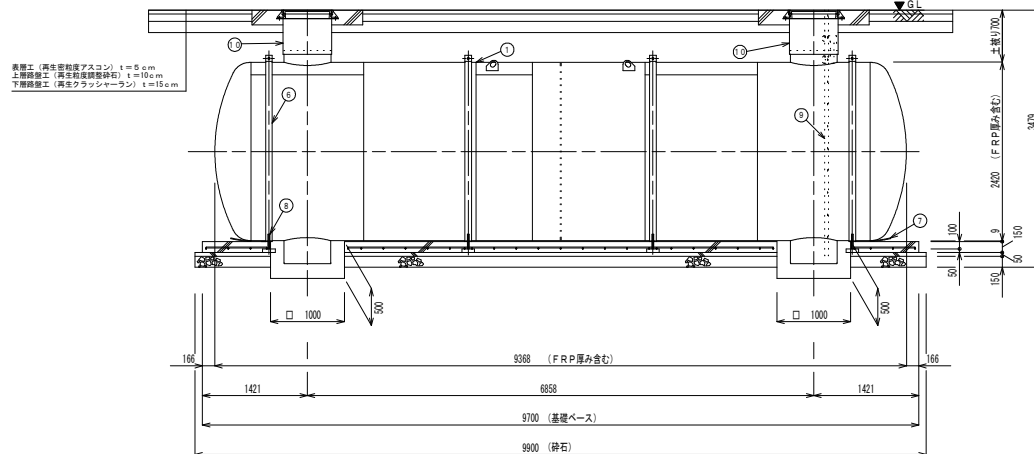


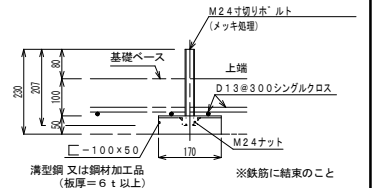
No.	名 称	材 質	数 量	仕 様	備 考
1	本体	SS400	1	18×φ2400	
2	吸管投入孔鉄蓋	鋳鉄	2	φ600	
3	調整リング	コンクリート	—	φ600	
4	マンホール蓋調整ボルト、ナット	メッキ、SS400	—	M16	
5	保護ゴムシートA	ゴム	4	W120×t3	固定バンド用
6	固定バンド	SS400	4	—	
7	保護ゴムシートB	ゴム	1式	W400×t9	
8	アンカーボルト	SS400	8	M24	内作品
9	梯子	FRP	1	—	全長は埋設深さにより変わる
10	調整金具	SS400	2	—	



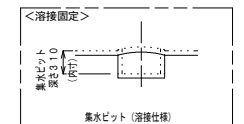
補強コンクリート部断面詳細
(マンホール受け有仕様 参考図)



本紙使用条件 (標準仕様)	
土被り (m)	地下水位 (m)
0.35	0.35 以上
0.4	0.30 以上
0.5	0.15 以上
0.6	0.05 以上
0.7	0 以上
0.8	0 以上
0.9	0 以上
1.0	0 以上
1.1	0 以上
1.2	0 以上
1.3	0 以上
1.4	0 以上
1.5	0 以上



アンカーボルト詳細図

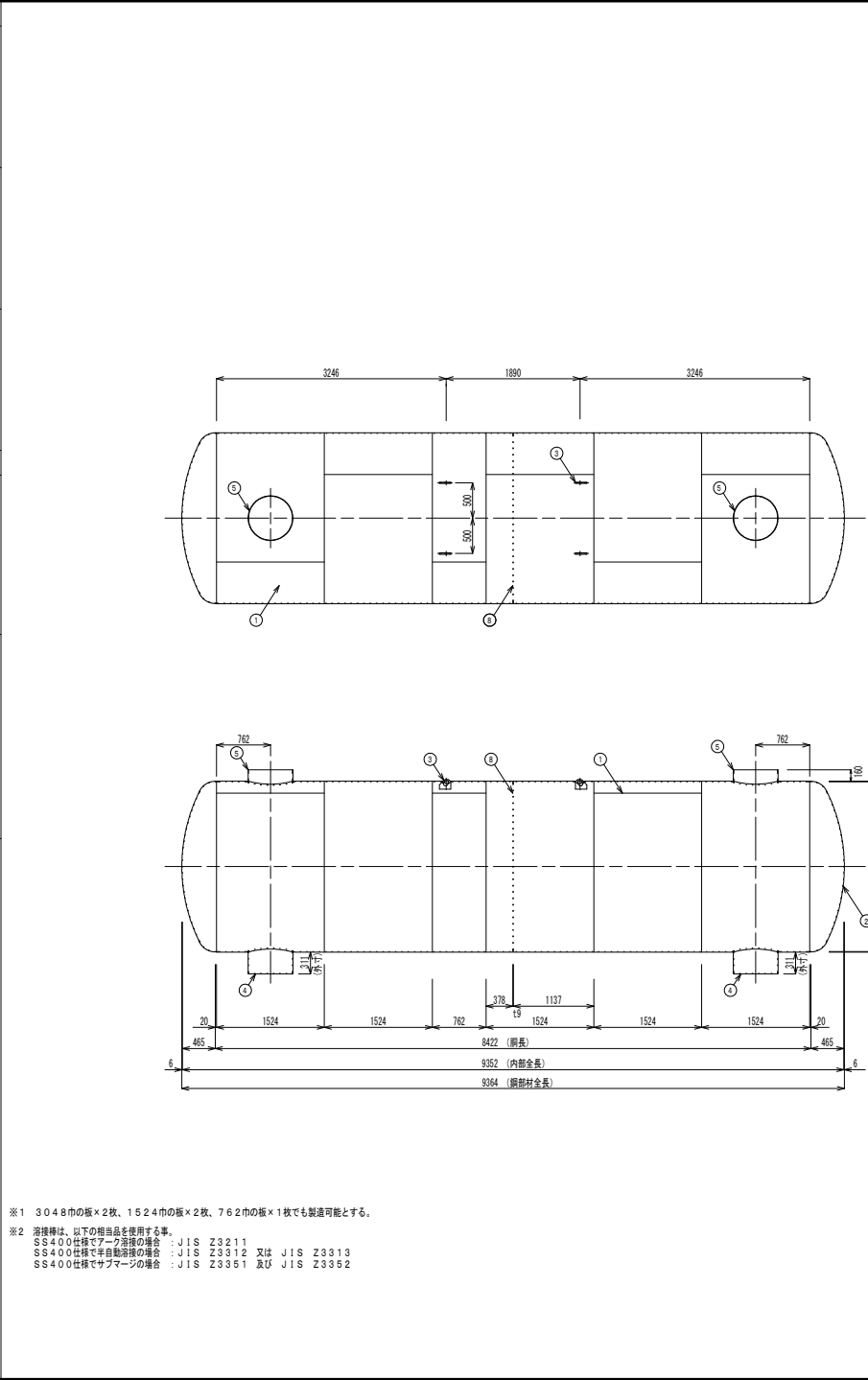


集水ピット (溶接仕様)
寸法は部品図419-053参照の事
※組立: F R E E

※埋設深さは、各行政機関等の打合せにより決定すること。
※マンホール種類、天端レール、補強コンクリートは
打ち合わせにより決定すること
※基礎ベース寸法は、浮力条件及び客先仕様により決定する。
(基礎ベースは 浮力>地盤反力時のみ必要となる)

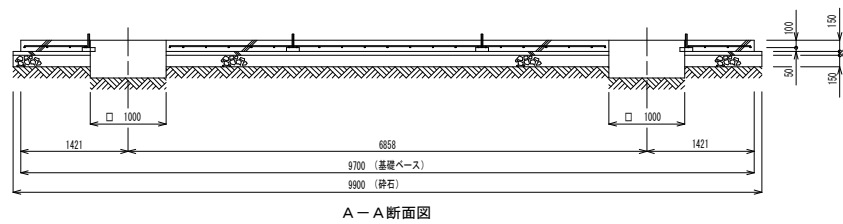
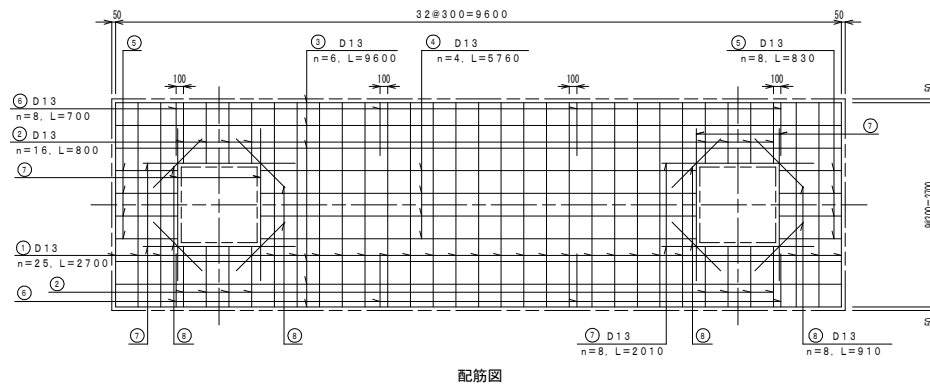
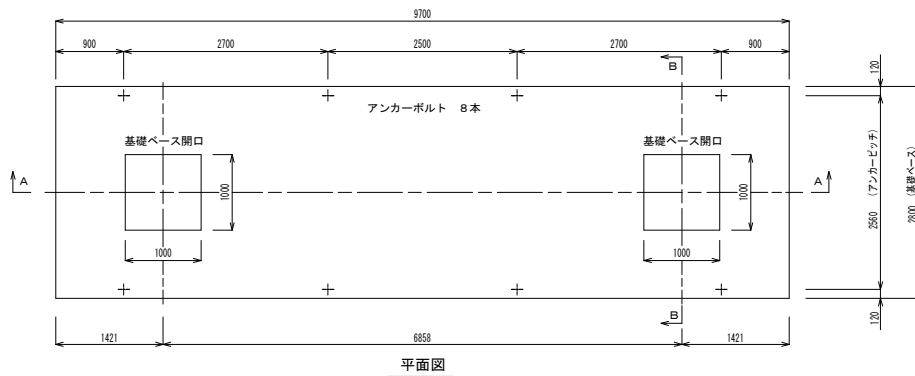
工事名	大板地区防火水槽設置工事		
図面名	埋設図		
作成年月日			
縮尺		図面番号	1
会社名			
事業所名	みやこ町役場 総務課		

<p>レ形外開先仕様</p> <p>胸部溶接部 (S=1/2)</p>	<p>レ形内開先仕様</p> <p>胸部溶接部 (S=1/2)</p>	<p>I形開先仕様</p> <p>胸部溶接部 (S=1/2)</p>
<p>胸部溶接部 (現場接合部分) (S=1/2)</p>	<p>胸部溶接部 (現場接合部分) (S=1/2)</p>	<p>胸部溶接部 (現場接合部分) (S=1/2)</p>
<p>鏡部溶接部 (S=1/2)</p>	<p>鏡部溶接部 (S=1/2)</p>	<p>鏡部溶接部 (S=1/2)</p>
製造工場によって何れかの仕様を用いる事		
<p>吊金具溶接部 (S=1/10)</p>	<p>梯子取付金具溶接部 (S=1/20)</p>	
<p>補強リング切欠き詳細図 (S=1/20)</p>	<p>補強リング溶接部 (S=1/20)</p>	
<p>溶接仕様－１</p> <p>集水ビット側板 t 6 集水ビット底板 t 9 吸管投入孔側板 t 6 補強リング t 9</p> <p>調整金具</p>	<p>溶接仕様－２</p> <p>集水ビット側板 t 8 集水ビット底板 t 8 吸管投入孔側板 t 8 補強リング t 8</p> <p>調整金具</p>	
<p>吸管投入孔</p>	<p>吸管投入孔</p>	
<p>集水ビット</p>	<p>集水ビット</p>	
製造工場によって何れかの仕様を用いる事		



No.	名 称	材 質	数 量	仕 様	参 照 図 番	備 考
1	胴板	SS400	5.5	t 8	—	JIS公差 注1
2	鏡板	SS400	2	t 6	—	JIS公差
3	吊り金具	SS400	4	t 19	419-051	
4	集水ビット	SS400	2	—	419-053	
5	吸管投入孔	SS400	2	—	419-052	
6	調整金具	SS400	2	—	419-052	
7	梯子取付金具	SUS304	4	t 6 (t 9)	419-051	
8	補強リング	SS400	1	t 9 (t 8) × 125	419-051-01	上下にR50切欠き有り

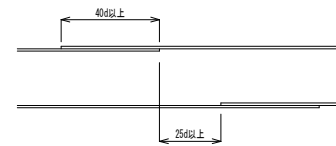
工事名	大坂地区防火水槽設置工事		
図面名	本体図		
作成年月日			
縮尺		図面番号	2
会社名			
事業所名	みやこ町役場 総務課		



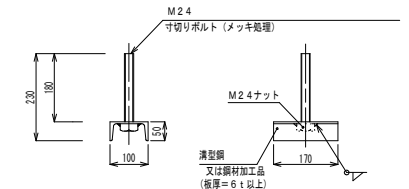
鉄筋重量表

記号	径	長さ	本数	単位重量	一本当り重量	質量 (kg)	重量 (N)	摘要
1	D13	2700	25	0.995	2.687	67.175	658.32	---
2	D13	800	16	0.995	0.796	12.736	124.81	---
3	D13	9600	6	0.995	9.552	57.312	561.66	---
4	D13	5760	4	0.995	5.731	22.924	224.66	---
5	D13	830	8	0.995	0.826	6.608	64.76	---
6	D13	700	8	0.995	0.697	5.576	54.64	---
7	D13	2010	8	0.995	2.000	16.000	156.80	---
8	D13	910	8	0.995	0.905	7.240	70.95	---
合 計 D13					195.571kg	(1916.60N)		
総重量					195.571kg	(1916.60N)		

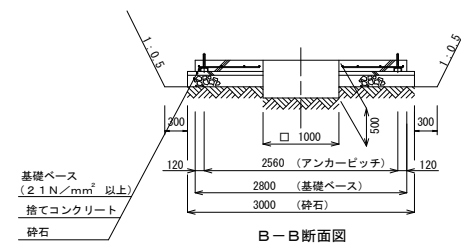
※ D13、SD295以上を使用
※ 鉄筋重量表は継手を考慮しない場合の重量としている。



※継手長さは40d以上、隣合う継手の位置は25d以上とする。



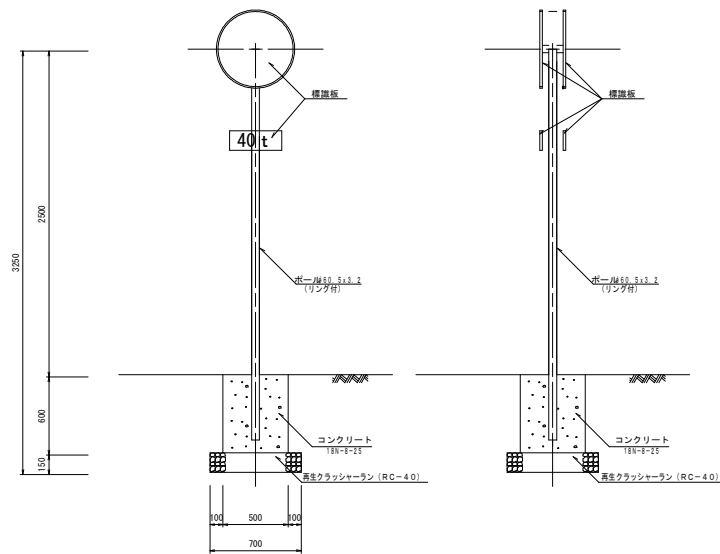
※鉄筋に結束のこと



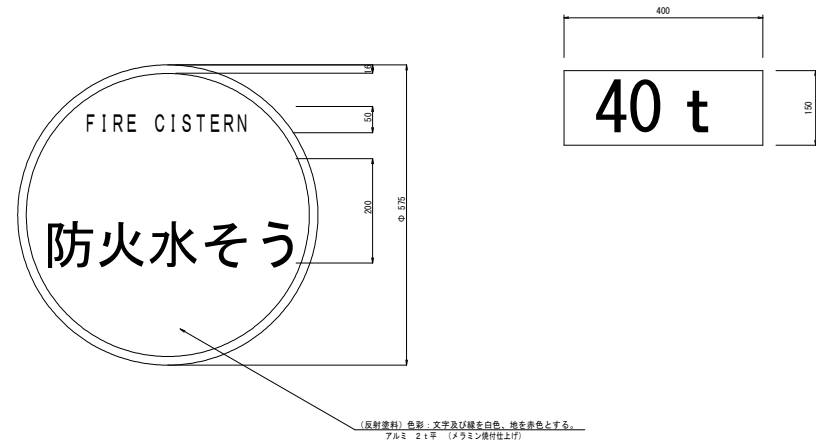
工事名	大阪地区防火水槽設置工事		
図面名	基礎構造図		
作成年月日			
縮尺		図面番号	3
会社名			
事業所名	みやこ町役場 総務課		

付帯構造物詳細図

標識設置構造図



標識板詳細図

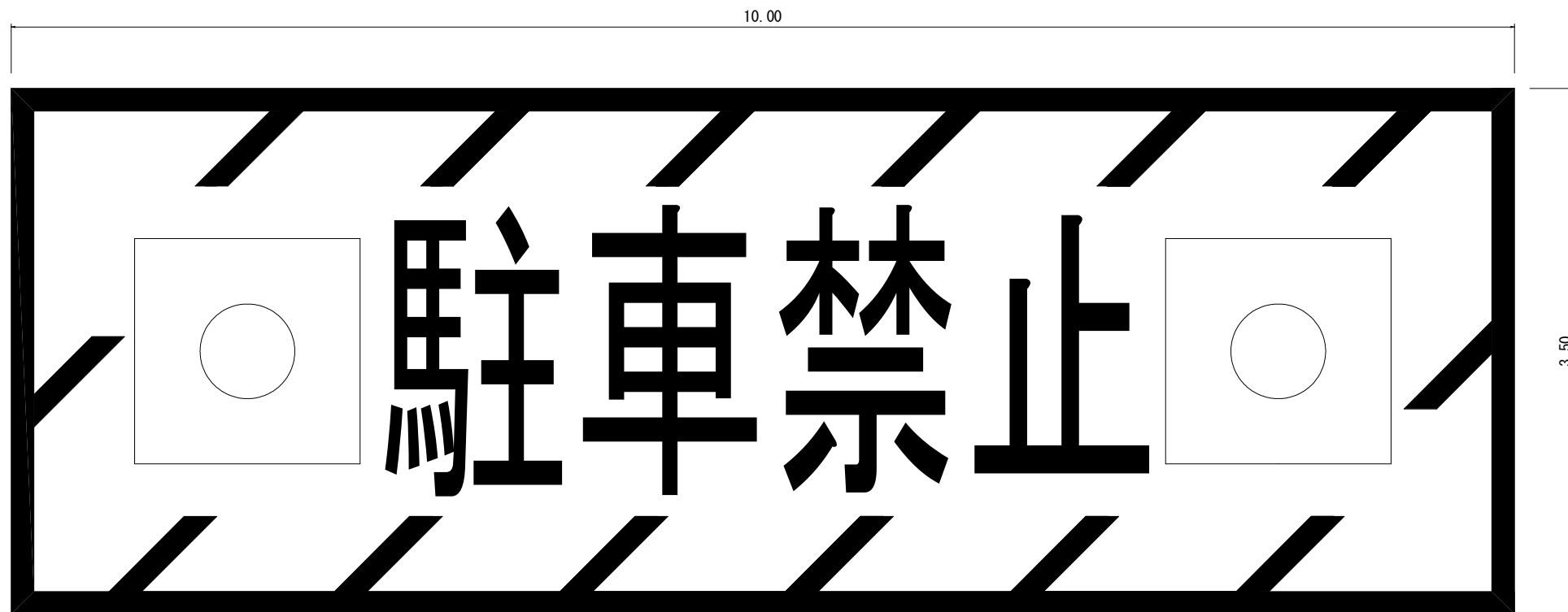


標識設置工数量表

1箇所当り		
名 称	算 式	数 量
支柱	支柱 $\phi 60.5 \times 3.2 \times 3000$	1.00 本
標識	$\phi 600$ (防火水槽)	2.00 枚
標識	400×150 (40 t)	2.00 枚
再生クラッシャーラン	0.7×0.7	0.49 m ²
型枠	$0.5 \times 0.6 \times 4$	1.20 m ²
コンクリート	$0.5 \times 0.5 \times 0.6 - \pi \times 0.03 \times 0.03 \times 0.5$	0.15 m ³

工事名	大阪地区防火水槽設置工事		
図面名	付帯構造物詳細図		
作成年月日			
縮尺		図面番号	4
会社名			
事業所名	みやこ町役場 総務課		

駐車禁止 参考図



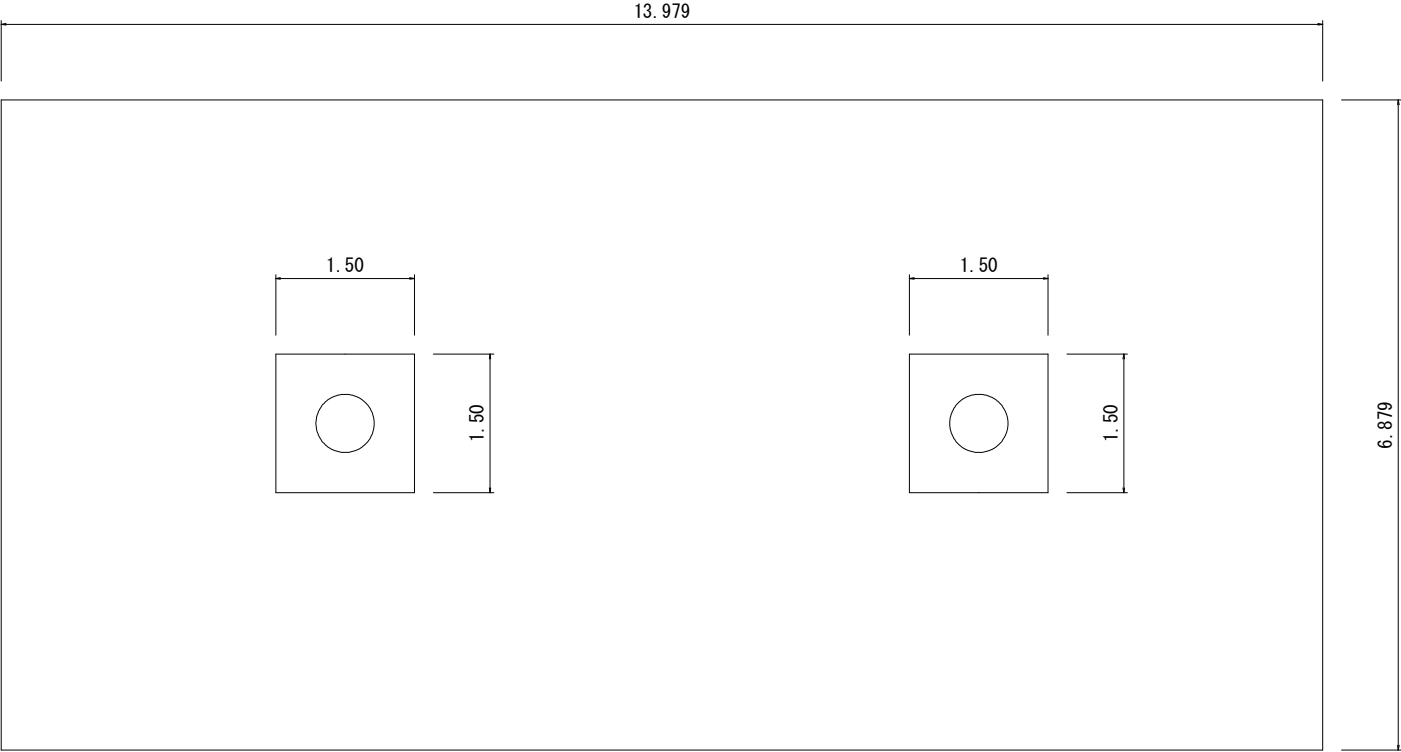
黄色 幅W=150

外枠 33.40m

文字 25.05m

工事名	大阪地区防火水槽設置工事		
図面名	駐車禁止 参考図		
作成年月日			
縮尺		図面番号	5
会社名			
事業所名	みやこ町役場 総務課		

舗装展開図



$(6.879 \times 13.979) - (1.5 \times 1.5 \times 2) = 91.66\text{m}^2$

工事名	大阪地区防火水槽設置工事		
図面名	舗装展開図		
作成年月日			
縮尺		図面番号	6
会社名			
事業所名	みやこ町役場 総務課		