

西郷・尾花原線配水管敷設工事

実 施 設 計 図

みやこ町役場上下水道課



位置図 S=1/5000



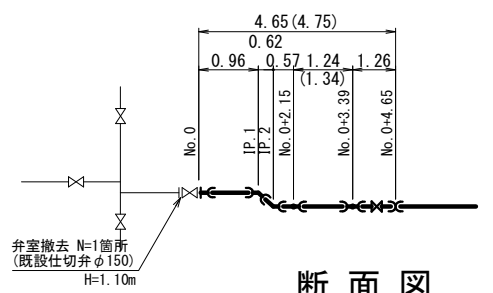
西郷・尾花原線配水管敷設工事				
図名	位置図	設計 番号	図面 番号	1/9
縮尺	1:5000		図面 総枚数	
承認	審査	設計	製図	図面 枚数
福岡県京都郡みやこ町				

平面図 S=1/500

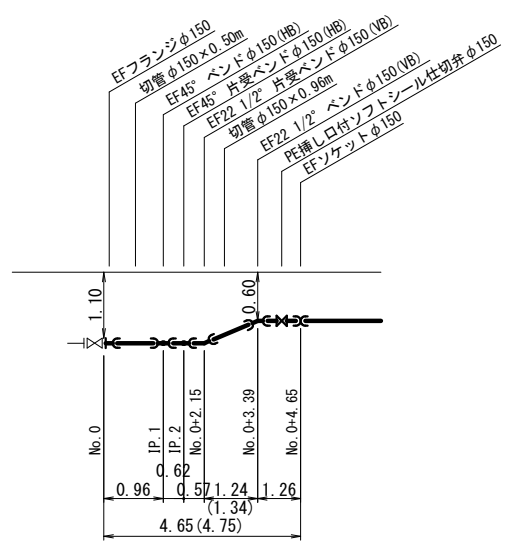


イ部詳細図

平面図

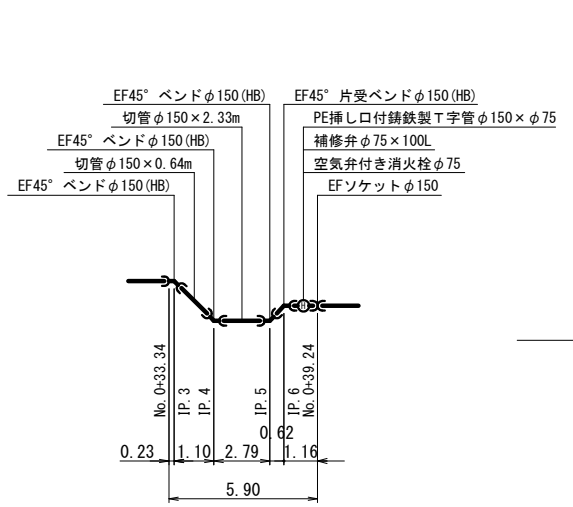


断面図



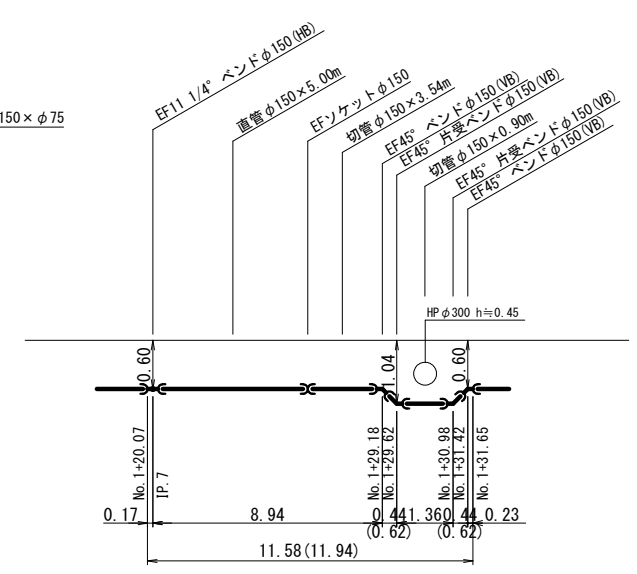
ロ部詳細図

平面図



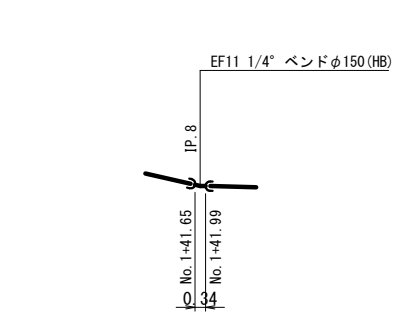
ハ部詳細図

断面図



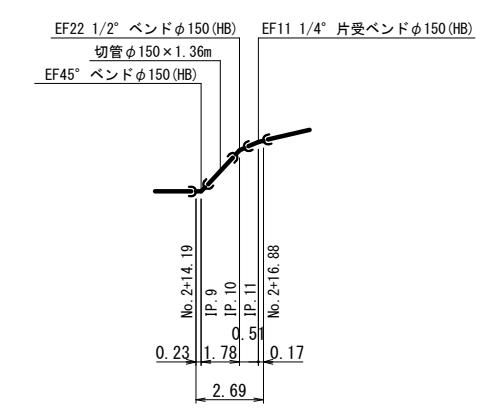
ニ部詳細図

平面図



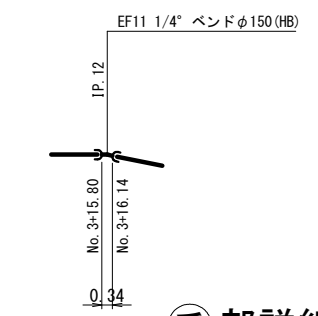
ホ部詳細図

平面図



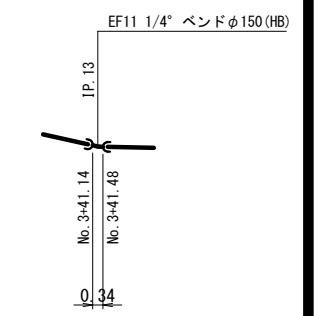
部詳細図

平面図



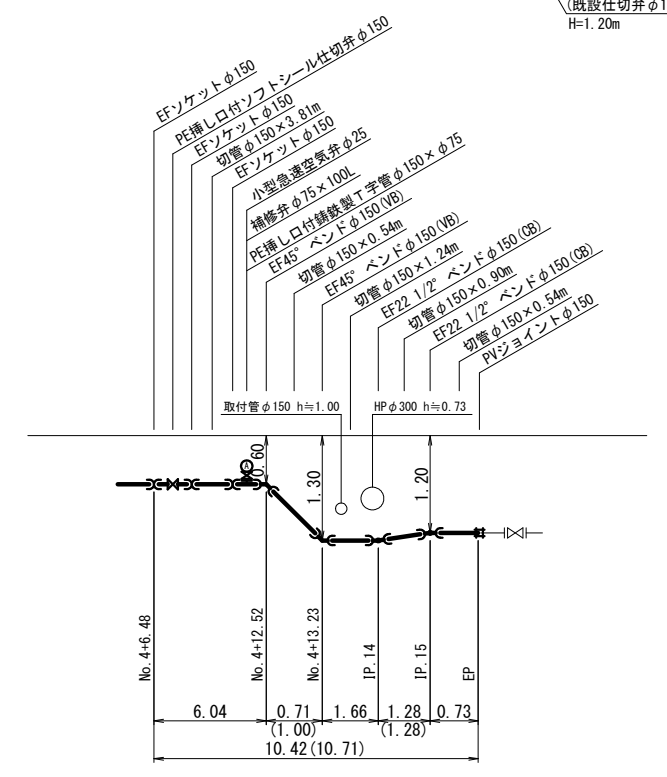
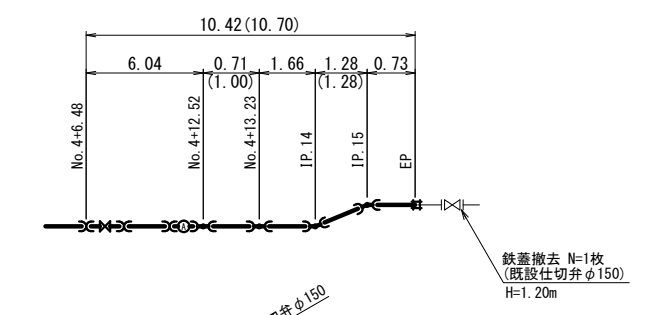
部詳細図

平面図



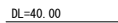
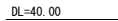
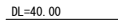
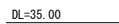
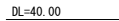
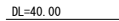
チ部詳細図

平面図



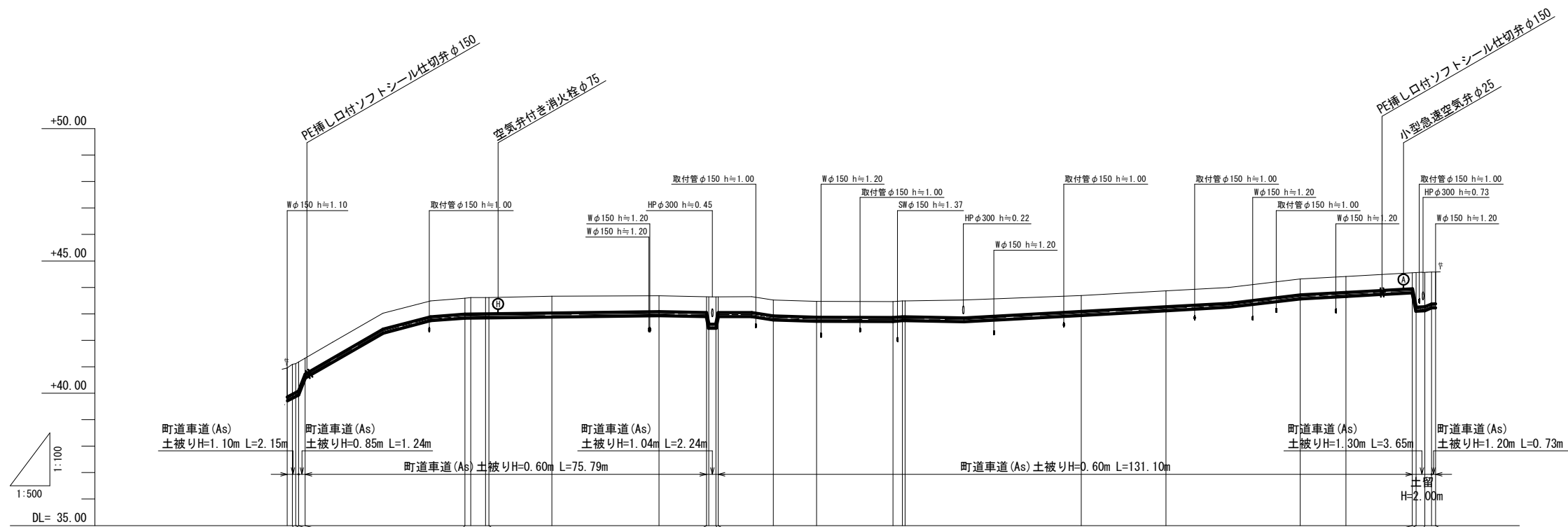
西郷・尾花原線配水管敷設工事					
図名	平面図	設計	番号	図面	2/9
縮尺	1:500			図面	番号
承認	審査	設計	製図	図面	総枚数
福岡県京都郡みやこ町					

横断図 S=1/100



西郷・尾花原線配水管敷設工事									
図 名		横 断 図				設 計 番 号			
縮 尺		1:100				図 面 番 号		3 / 9	
承 認	審 査	設 計	製 図			図 面 総 枚		数	
福岡県京都郡みやこ町									

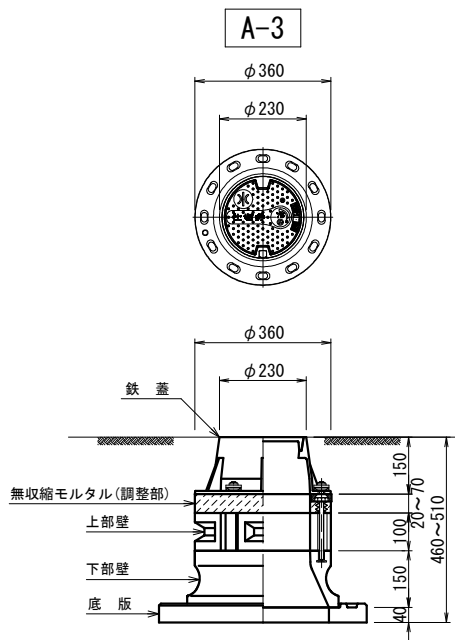
縦断図 縦: S=1/100 横: S=1/500



静水頭										
動水頭										
土被り	1.10	1.10	1.10	0.60						
管径・延長	配水管PEPφ150 L=216.90m (217.65m)									
地盤高	40.96	41.12	41.08	41.33						
管中心高	39.77	39.93	39.90	40.64						
追加距離	0.00	0.00	0.00	3.39						
単距離	0.00	0.00	0.00	1.24						
測点	No. 0	IP. 1	IP. 3	IP. 5	No. 1	IP. 7	IP. 8	No. 2	IP. 9	No. 3

弁室構造図 S=1/10

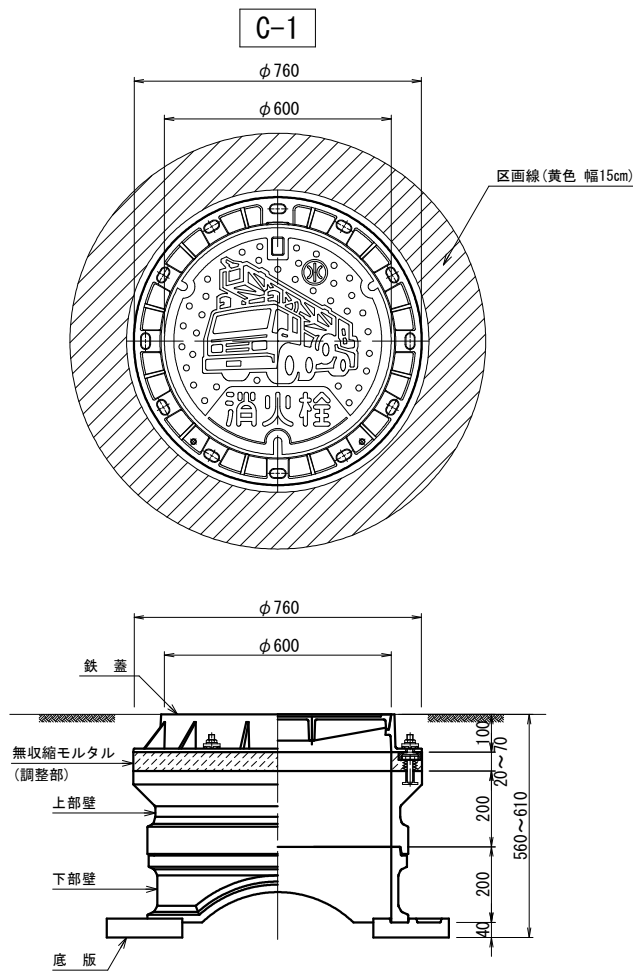
仕切弁室



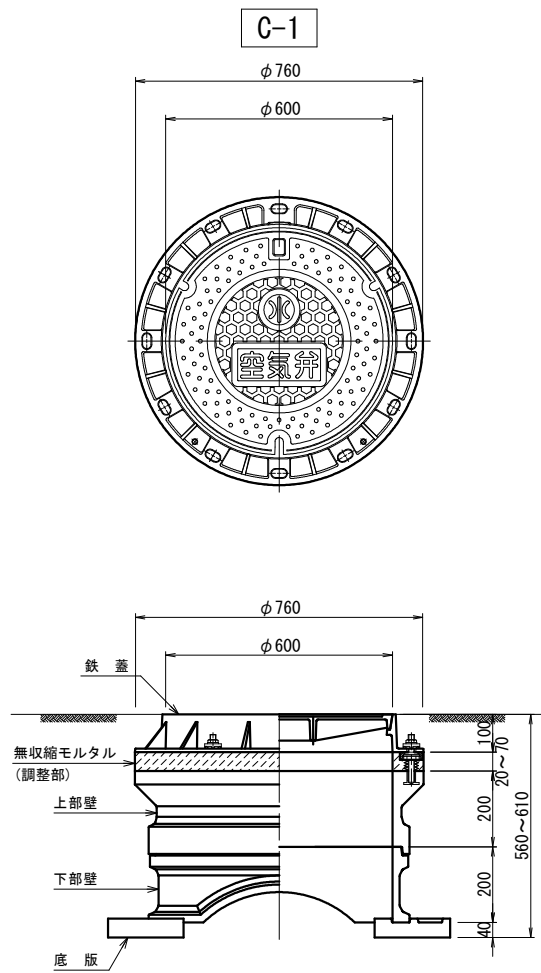
仕切弁室組合せ一覧表

口 径	H=0.60m
φ150	A-3

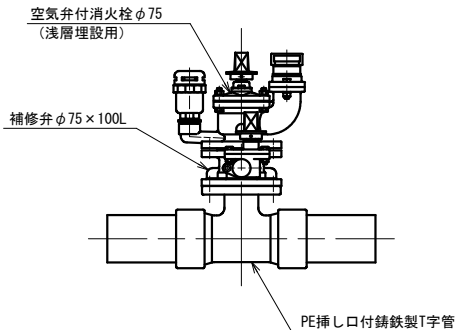
消火栓室 (H=0.60m用)



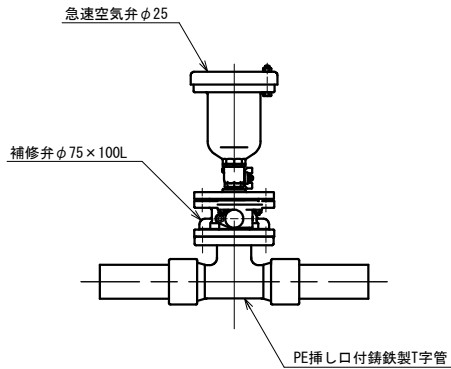
空気弁室 (H=0.60m用)



空気弁付き消火栓詳細図
(浅層埋設用)



急速空気弁詳細図

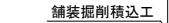


西郷・尾花原線配水管敷設工事					
図 名	弁 室 構 造 図		設 計 番 号		
縮 尺	1:10			図 面 番 号	5 / 9
承 認	審 査	設 計	製 図	図 面 総 枚 数	
福岡県京都郡みやこ町					

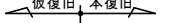
S=1/20

町道車道 (As)

掘削・埋戻工区



舖裝復旧図



寸法表

PEP ϕ 150

数量表 (1m当たり)

PEP ϕ 150西鄉・尾花原線配水管敷設工事

園 名		掘削・復旧断面図				設計 番 号			
縮 尺		1:20					図面 番 号		6 / 9
承 認		審 査		設 計	製 図		図面 総 枚 数		

福岡県京都郡みやこ町

$$S=1/30$$

輕量鋼矢板

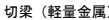
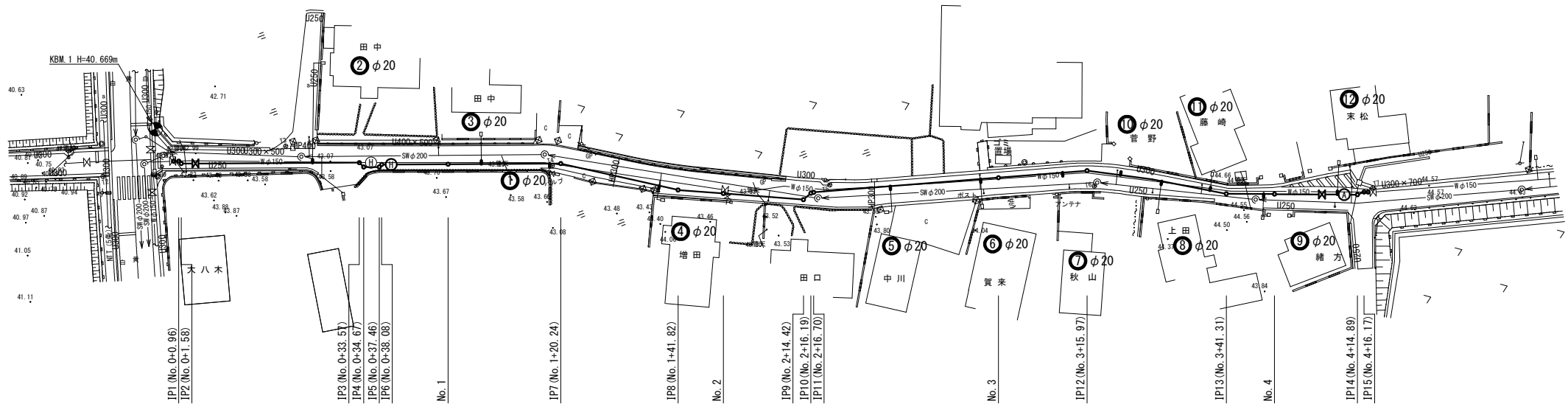
 $1.50 \text{ m} < H < 2.00 \text{ m}$ 西鄉・尾花原線配水管敷設工事

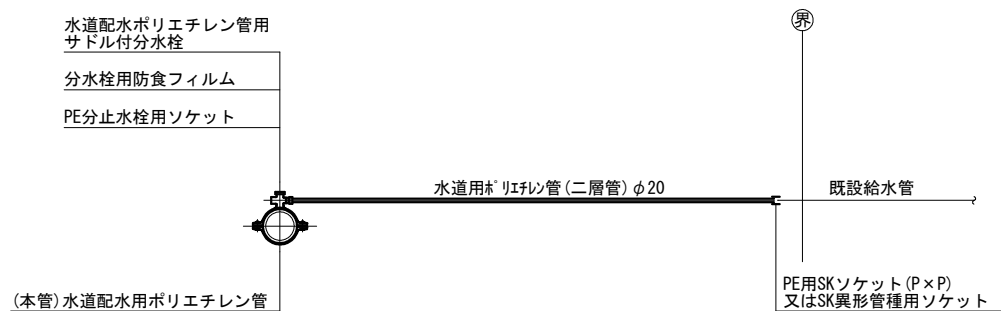
圖 名		土 留 工 標 準 図				設 計 番 号			
縮 尺		1:30					図 面 番 号	7 / 9	
承 認		審 査		設 計		製 図		図 面 総 枚 数	

福岡県京都郡みやこ町

給水管平面図 S=1/500



給水管接合替標準図

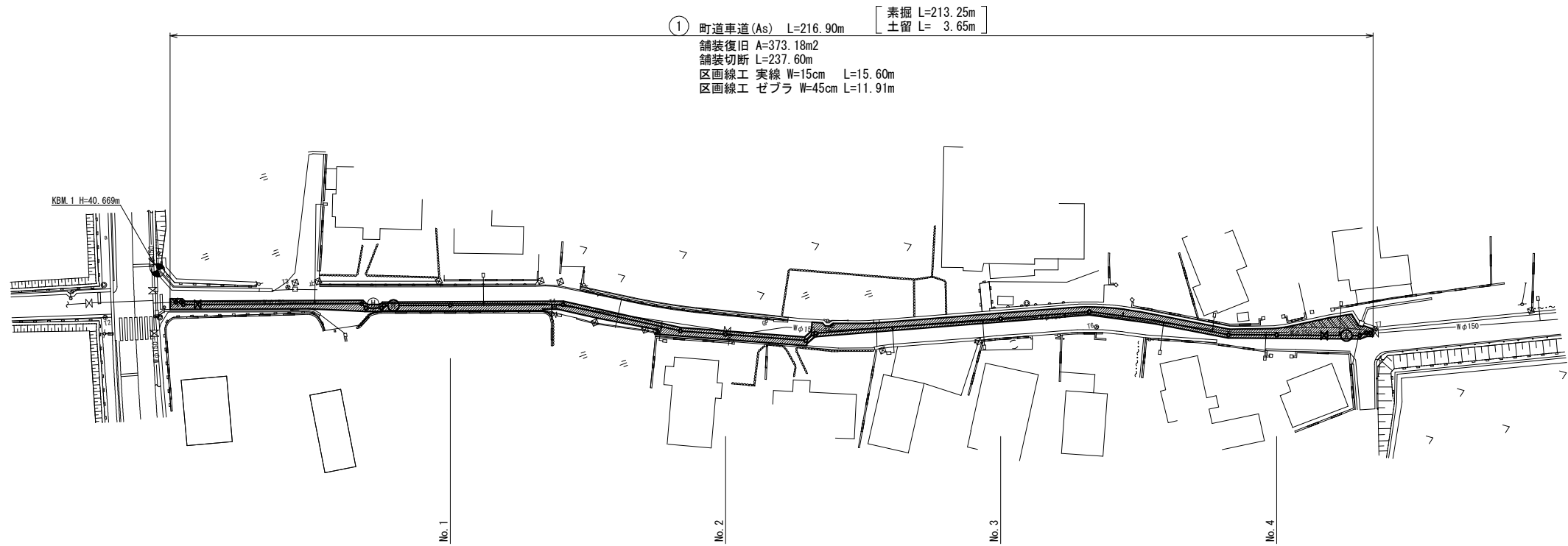


給水管接合替工					
番号	氏 名	本管口径	給水口径	延長	備考
①	大八木 信之	φ150	φ20	0.6m	
②	田中 忠泰	φ150	φ20	0.6m	
③	田中 智範	φ150	φ20	0.6m	
④	増田 淳治	φ150	φ20	0.6m	
⑤	中川 恵太	φ150	φ20	0.6m	
⑥	加来 秀通	φ150	φ20	0.6m	
⑦	秋山 浩信	φ150	φ20	0.6m	量水器位置不明
⑧	上田 富夫	φ150	φ20	0.6m	
⑨	緒方 久	φ150	φ20	0.6m	
⑩	菅野 稔	φ150	φ20	0.6m	量水器位置不明
⑪	藤崎 勉	φ150	φ20	0.6m	
⑫	只松 亀令	φ150	φ20	0.6m	
計				7.2m	

(注記)
※ 給水管の口径、管種、引込み位置等は詳細が不明のため、事前に協議を行うこと。

舗装復旧図

S=1/500



町道車道

工 種	種 別	単位	①	計
舗装切断工	As t≦15cm	m	237.60	237.60
舗装版掘削積込工	BH0.20m3, As t≦10cm	m2	373.18	373.18
不陸整正工	施工幅1.8m未満	m2	373.18	373.18
掘削面積		m2	$\frac{213.25 \times 0.60}{3.65 \times 0.90} = 131.24$	131.24
アスファルト処理工	機械4t車, L= Km	m3	$(373.18 - 131.24) \times 0.05 + 131.24 \times 0.03 = 16.03$	16.03
残土処理工 (土砂)	機械4t車, L= Km	m3	$131.24 \times 0.02 = 2.62$	2.62
舗装本復旧工	再生密粒度, t=5cm	m2	373.18	373.18
区画線工 (路側線 (他))	白線, 実線, 幅15cm	m	15.60	15.60
区画線工 (路側線 (他))	白線, ゼブラ, 幅45cm	m	11.91	11.91