

令和6年度巣鳥第1団地解体工事

(123号 133号 150号 160号)

図面リスト（123号）		
01	付近見取図・特記仕様	
02	アスベスト特記事項	
03	平面図・面積表	S=1/100
04	立面図	S=1/100
05	基礎伏図・基礎詳細図	S=1/100・1/30
06	瓦伏図	S=1/100
07	工作物配置図	S=1/100
08	アルミ車庫工作物図	S=1/100
09	土間コンクリート求積図	S=1/100
10	土間コンクリート位置図	S=1/100
11	敷地求積図	S=1/100
12	仮設計画・立入防止柵詳細・防草シート貼図	S=1/100・1/60
13	アスベスト使用箇所図	S=1/100

図面リスト（133号）		
01	平面図・面積表	S=1/100
02	立面図	S=1/100
03	基礎伏図・基礎詳細図	S=1/100・1/30
04	瓦伏図	S=1/100
05	工作物配置図	S=1/100
06	土間コンクリート求積図	S=1/100
07	土間コンクリート位置図	S=1/100
08	敷地求積図	S=1/100
09	仮設計画・立入防止柵詳細・防草シート貼図	S=1/100・1/60
10	アスベスト使用箇所図	S=1/100

図面リスト（150号）		
01	平面図・面積表	S=1/100
02	立面図	S=1/100
03	基礎伏図・基礎詳細図	S=1/100・1/30
04	瓦伏図	S=1/100
05	工作物配置図	S=1/100
06	土間コンクリート求積図	S=1/100
07	土間コンクリート位置図	S=1/100
08	敷地求積図	S=1/100
09	仮設計画・立入防止柵詳細・防草シート貼図	S=1/100・1/60
10	アスベスト使用箇所図	S=1/100

図面リスト（160号）		
01	平面図・面積表	S=1/100
02	立面図	S=1/100
03	基礎伏図・基礎詳細図	S=1/100・1/30
04	瓦伏図	S=1/100
05	工作物配置図	S=1/100
06	土間コンクリート求積図	S=1/100
07	土間コンクリート位置図	S=1/100
08	敷地求積図	S=1/100
09	仮設計画・立入防止柵詳細・防草シート貼図	S=1/100・1/60
10	アスベスト使用箇所図	S=1/100

解体工事場所（巣鳥第1団地）

付 近 見 取 図



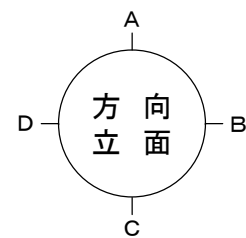
注 記

(1)	・建物本体・増築部分・植栽部分等を工事対象とし、解体後は埋戻し整地すること。
(2)	・住宅本体の建築解体・砕石・基礎及び土間コンクリートは、撤去・処分すること。
(3)	・増築部分の建築解体・砕石・基礎及び土間コンクリートは、撤去・処分すること。
(4)	・植栽（樹木）は抜根まで行い、庭石も撤去・処分とする。また、植栽（樹木）は敷地内の全てを撤去・処分すること。 法面崩壊の恐れのあるヶ所は伐採までとする。
(5)	・側溝及び隣接間道路のアスファルト舗装の解体撤去は、工事対象外とする。
(6)	・敷地内・住居内の家具及びゴミは、全て撤去・処分すること。
(7)	・屋根上の設置物（温水器・アンテナ等）は、全て撤去・処分すること。
(8)	・廃棄物の解体積込は、分別すること。
(9)	・発生材の大きさは、150mm×150mm程度の大きさにすること。
(10)	・地盤面下1.0m以内にある工作物（便槽も含む）及び残材は、全て撤去・処分すること。
(11)	・上水道は、図示箇所にて止栓し、現地の止栓位置を明示すること。又メーター及びメーターボックスは回収し、担当部署へ返却すること。
(12)	・井戸の場合、隣接住民等の使用者がある時は現状のままとする。但し、隣接住民等の使用がない場合は、埋戻しを行うこと。
(13)	・便槽は撤去を行うこと。下水道は図示箇所にて止栓し、現地の止栓場所を明示すること。
(14)	・整地後の場内排水は、既存道路側溝に排水できるように、適宜素掘り側溝を設けること。

解 体 工 事 特 記 事 項


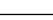

関係法令の順守	・本工事に際しては、『廃棄物の処理及び清掃に関する法律』・『騒音規制法』等を順守すること。
立会及び手続	・関係官庁等の立会いを必要とするものは、事前に係員と打合せの上、手続を行うこと。また、立会い検査を受けた後は、速やかに結果を係員に報告すること。（諸手続き及び検査に要する費用は、施工者の負担とする。）
疑 義	・疑義の解釈は、係員と十分協議の上、その指示に従うこと。
諸 費 用	・工事完了までの諸費用は、全て本工事に含むものとする。
原形復旧	・本工事により汚損を生じた場合は、施工者負担にて原形に復旧するものとする。
施工計画	・施工者は工事着工前に工程表を提出し、係員の承諾を受けること。また、必要に応じて施工計画書及び施工要領書も提出すること。
日 報 等	・施工者は、工事完了時に工事日報を係員に提出すること。また、工事着工前から完了までの工事写真も合わせて提出すること。（部数撮影場所・枚数は係員の指示による）
安全対策	・仮設足場・養生シート等は、強風に十分耐えられるものにする。
	・発生材の場内での焼却は禁止するとともに、火気に十分注意すること。
近隣対策	・騒音・振動には十分に配慮し、粉塵による公害を起こさないように散水を十分に行い、排水等の処理を確実に行うこと。
	・工事期間中は、車両の出入りの整備のため、交通誘導員を1名以上常駐させること。
共通	・九州電力柱・NTT柱・それに係る引込線・街灯の撤去は、九州電力・NTT及び役場と協議の上、手続を行うこと。
	・解体工事は、給水設備工事・ガス設備工事・九州電力・NTT引込線の撤去工事の完了後に着手すること。
	・必要に応じて、作業員用の仮設便所（共用型）を設置すること。
	・竣工検査に際しては、検査員の指定した場所を掘削することもあるため、バックホウを準備すること。
	・車道や歩道の占用については、道路管理者と所轄警察とで協議すること。

記 事	月 日		(有) 杉 設 計 一級建築士事務所		設計年月日	設 計	技 図	承認印	工事名称 令和6年度巣鳥第1団地解体工事	設計番号
			〒 824-0033 福岡県行橋市北泉四丁目 14-7 TEL 0930-25-0996 FAX 0930-25-0947	事務所登録（知事）第 1-20008 号	縮 尺 S=1/100	製 図	担 当	承認年月日	図面名称 付近見取図・解体工事特記事項	図面番号 01
				1級建築士登録 第 231617 号						
				監理建築士 杉本 照彦						

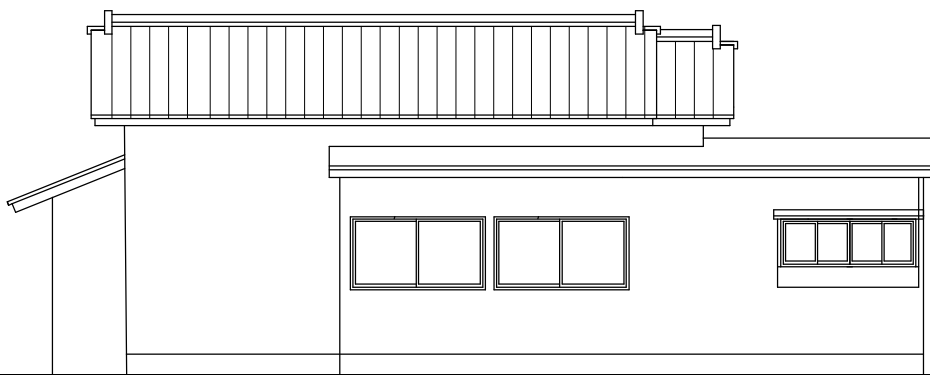


平面图 S=1/100

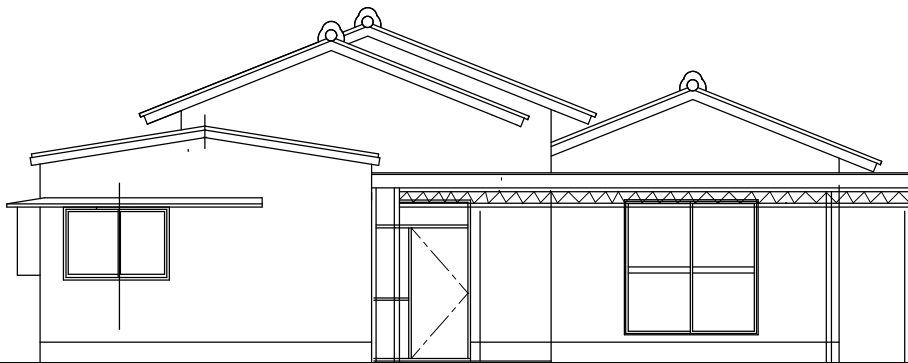
凡 例

	本 体
	增 築 部
	下 屋

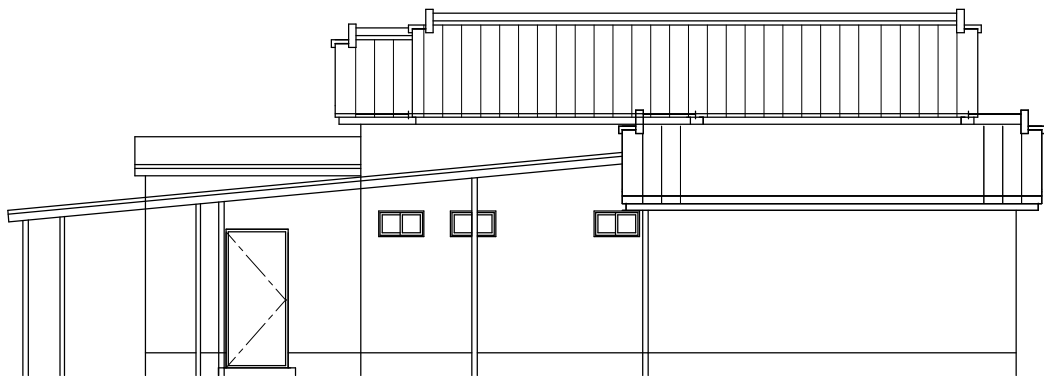
記 事	月 日	(有) 杉 設 計				設計年月日	設 計	技 図	承認印	工事名称 令和6年度巢鳥第1団地解体工事	設計番号
		一級建築士事務所									
		〒 824-0033 福岡県行橋市北泉四丁目 14-7 TEL 0930-25-0996				事務所登録(知事) 第 1-20008 号					
		FAX 0930-25-0947				1 級建築士登録 第 231617 号	縮 尺 S=1/100	製 図	担 当	承認年月日	図面名称 平面図・面積表(巢鳥第1 団地123号)
		監理建築士 杉本 照彦									



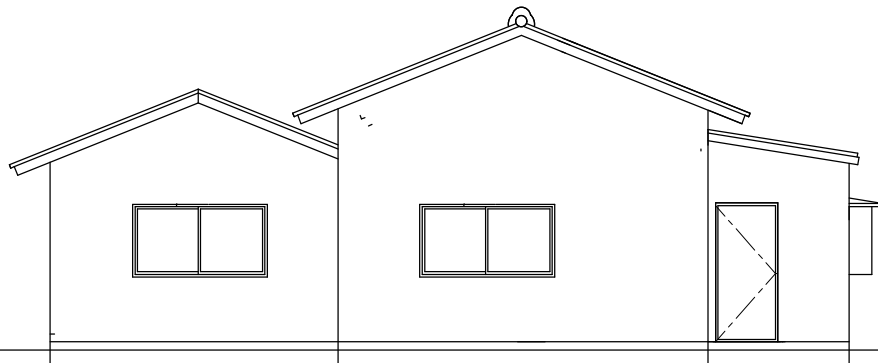
A 立面図 S=1/100



A 立面図 S=1/100

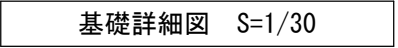


A 立面図 S=1/100



A 立面図 S=1/100

記事	月 日		(有) 杉 設 計		設計年月日	設 計	技 図	承認印	工事名称	設計番号
			一級建築士事務所						令和6年度巣鳥第1団地解体工事	
			〒 824-0033 福岡県行橋市北泉四丁目 14-7	事務所登録 (知事) 第 1-20008 号	縮 尺	製 図	担 当	承認年月日	図面名称	図面番号
			TEL 0930-25-0996	1 級建築士登録 第 231617 号	S=1/100				立 面 図 (巣鳥第 1 団地123号)	04
			FAX 0930-25-0947	監理建築士 杉本 照彦						



記 事	月 日	(有) 杉 設 計 一級建築士事務所				設計年月日	設 計	技 図	承認印	工事名称 令和6年度巢鳥第1団地解体工事	設計番号
		〒 824-0033 福岡県行橋市北泉四丁目 14-7 TEL 0930-25-0996 FAX 0930-25-0947		事務所登録（知事）第 1-20008 号		縮 尺 S=1/100・1/30	製 図	担 当	承認年月日	図面名称 基礎伏図・基礎詳細図（巢鳥第1団地123号）	図面番号 05
				1級建築士登録 第 231617 号							
				監理建築士	杉本 照彦						

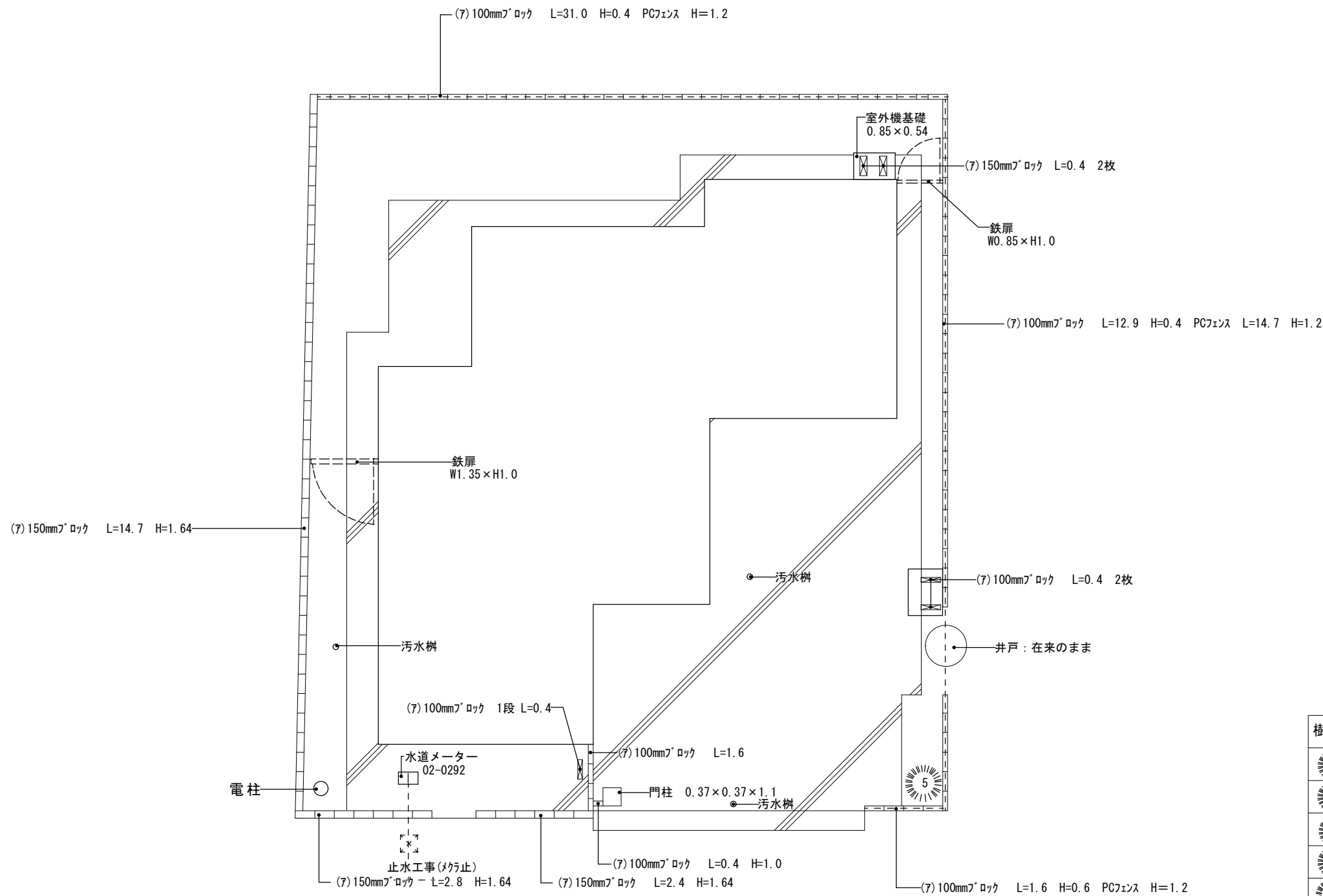


本体

番号	底 辺	高 さ	倍 面 積	面 積
1	8.180	7.585	1.077	66.8227881
2	8.180	1.405	1.077	12.3778533
合 計				79.2006m ²
瓦m ³ (79.2006×0.03=2.166018)				2.166m ³

增築

番号	底 辺	高 さ	倍 面 積	面 積
3	4.720	1.555	1.077	7.9047492
4	4.270	3.698	1.077	17.00632542
合 計				24.9111m ²
瓦m ³ (24.911 × 0.03 = 0.74733)				0.747m ³

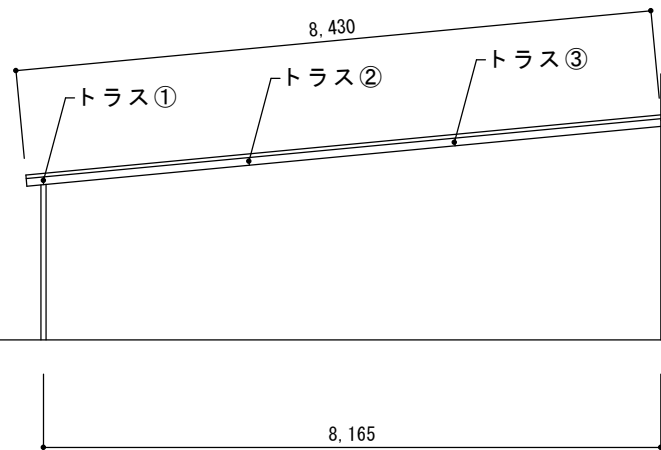


樹木凡例		伐採のみ	伐採 抜根
1	幹周15cm未満	-	-
2	幹周15～25cm未満	-	-
3	幹周25～40cm未満	-	-
4	幹周40～60cm未満	-	-
5	株類	-	1本

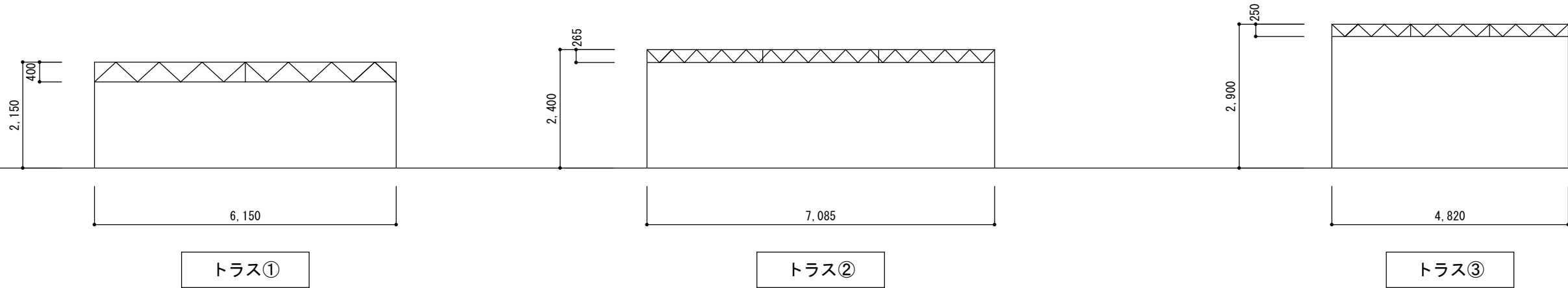
工作物配置図 S=1/100

※ 上水道サドル分水栓で止水し、給水管を切断してキャップ止め。

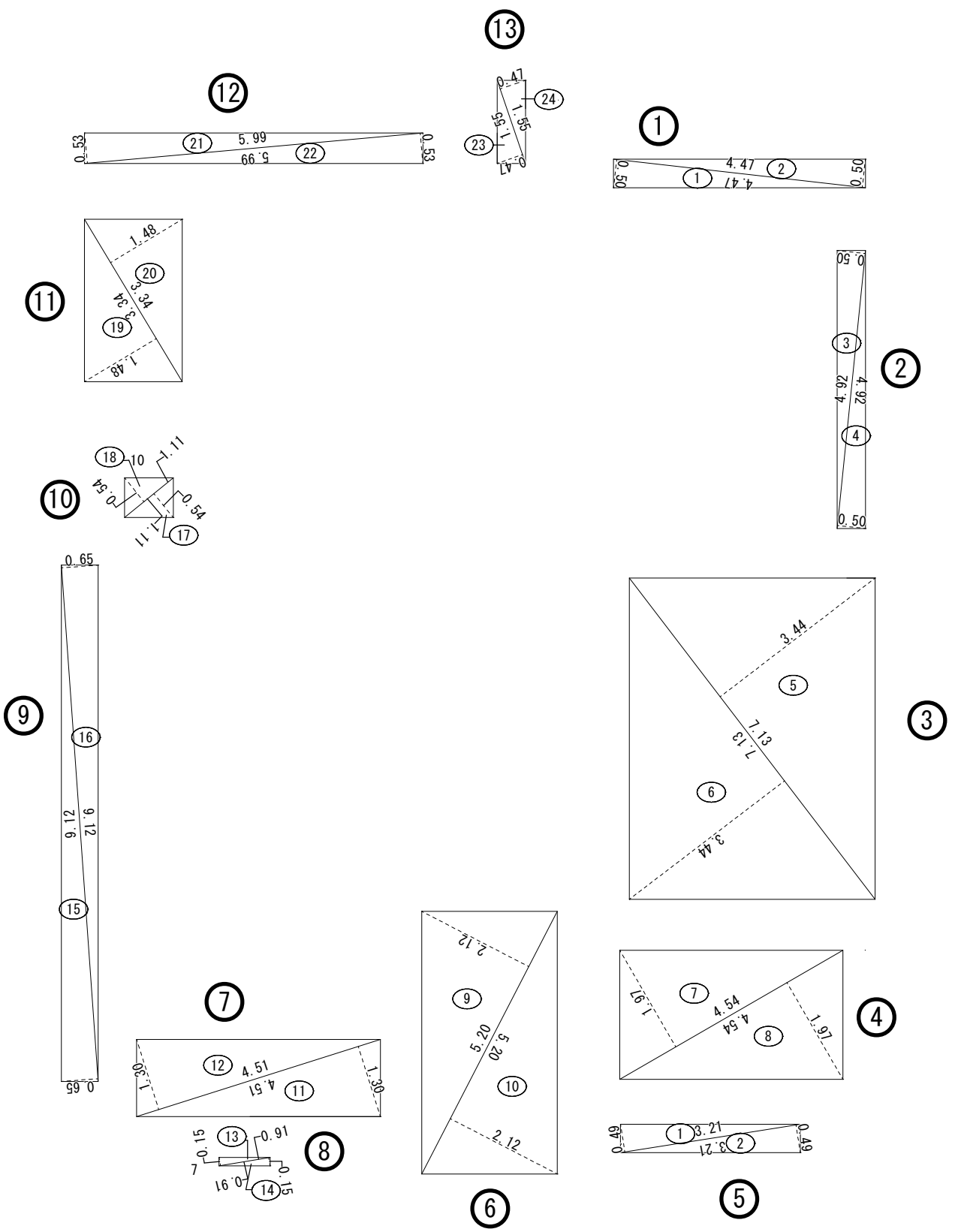
記 事	月 日	(有) 杉 設 計 一級建築士事務所				設計年月日	設 計	技 図	承認印	工事名称	設計番号
		〒 824-0033 福岡県行橋市北泉四丁目 14-7 TEL 0930-25-0996 FAX 0930-25-0947	事務所登録(知事) 第 1-20008 号		縮 尺 S=1/100	製 図	担 当	承認年月日		令和6年度巢鳥第1団地解体工事	図面番号 07
			1級建築士登録 第 231617 号	監理建築士 杉本 照彦						工作物配置図(巢鳥団地団地123号)	



アルミ車庫工作物断面図 S=1/100

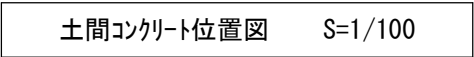


記 事	月 日		(有) 杉 設 計		設計年月日	設 計	技 図	承認印	工事名称	設計番号
			一級建築士事務所						令和6年度巣鳥第1団地解体工事	
			〒 824-0033 福岡県行橋市北泉四丁目 14-7	事務所登録(知事)第 1-20008 号	縮 尺	製 図	担 当	承認年月日	図面名称	図面番号
			TEL 0930-25-0996	1 級建築士登録 第 231617 号	S=1/100				アルミ車庫工作物図 (巣鳥団地団地123号)	08
			FAX 0930-25-0947	監理建築士 杉本 照彦						

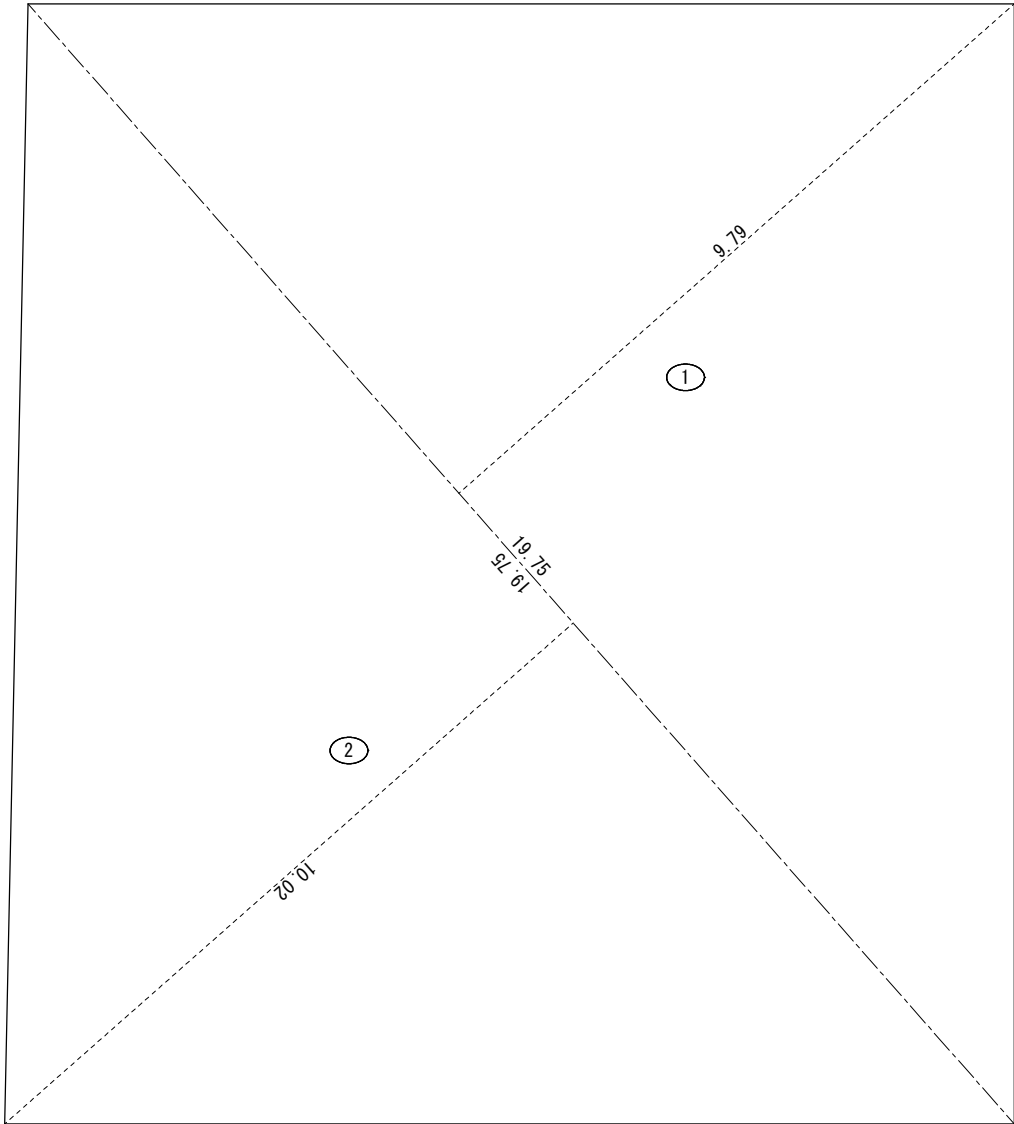


土間コンクリート求積図 S=1/100

番号	底 辺	高 さ	倍 面 積	面 積
1	4.47	0.50	2.2350	1.11750
2	4.47	0.50	2.2350	1.11750
3	4.92	0.50	2.4600	1.23000
4	4.92	0.50	2.4600	1.23000
5	7.13	3.44	24.5272	12.26360
6	7.13	3.44	24.5272	12.26360
7	3.21	0.49	1.5729	0.78645
8	3.21	0.49	1.5729	0.78645
9	5.20	2.12	11.0240	5.51200
10	5.20	2.12	11.0240	5.51200
11	0.91	0.15	0.1365	0.06825
12	0.91	0.15	0.1365	0.06825
13	4.51	1.30	5.8630	2.93150
14	4.51	1.30	5.8630	2.93150
15	9.12	0.65	5.9280	2.96400
16	9.12	0.65	5.9280	2.96400
17	1.11	0.54	0.5994	0.29970
18	1.11	0.54	0.5994	0.29970
19	3.34	1.48	4.9432	2.47160
20	3.34	1.48	4.9432	2.47160
21	5.99	0.53	3.1747	1.58735
22	5.99	0.53	3.1747	1.58735
23	1.55	0.47	0.7285	0.36425
24	1.55	0.47	0.7285	0.36425
合 計				63.1924
土間コンクリート(7) 100mm				63.19 m ²

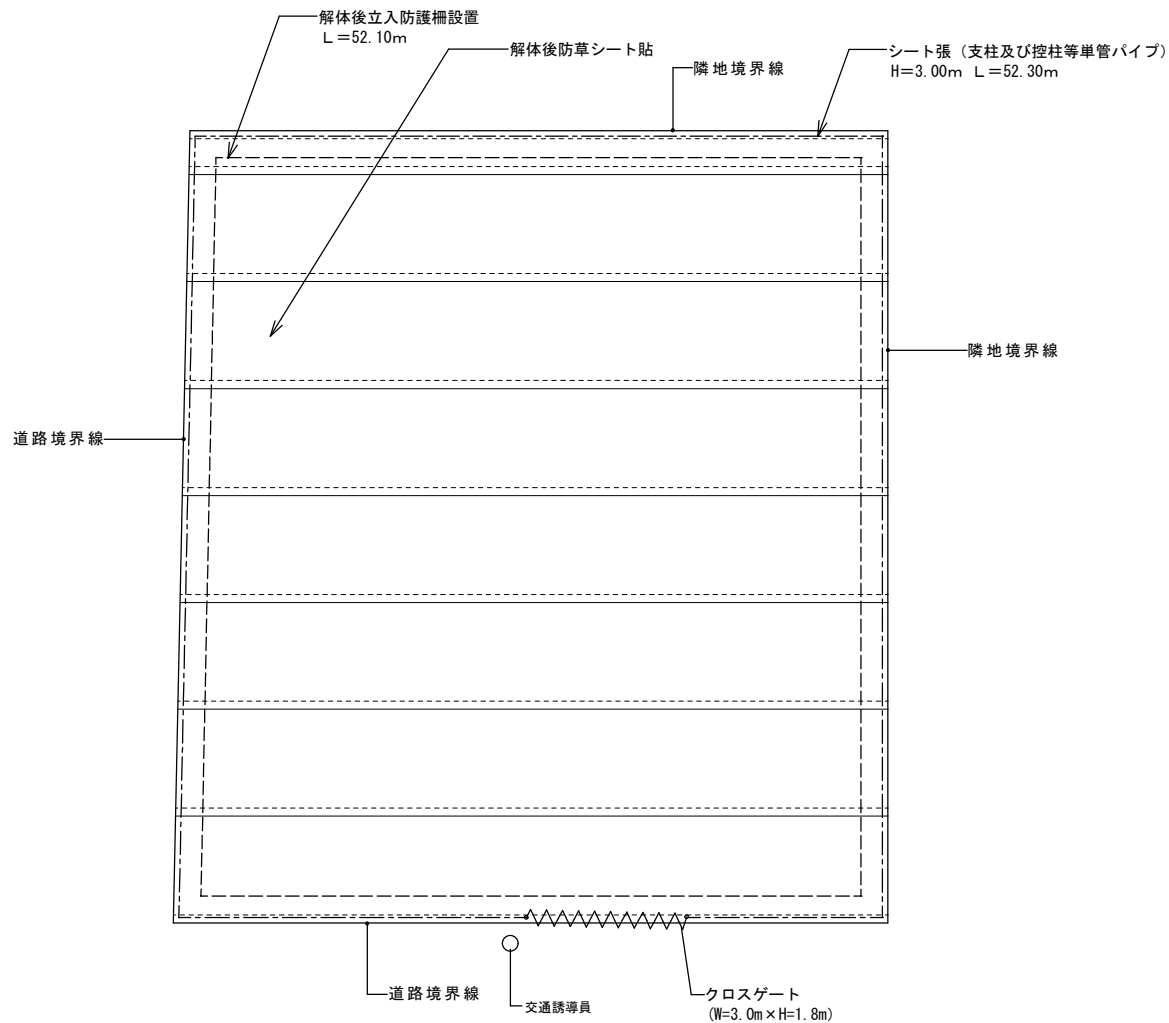


記 事	月 日	(有) 杉 設 計				設計年月日	設 計	技 図	承認印	工事名称 令和6年度鳥島第1団地解体工事	設計番号
		〒 824-0033 福岡県行橋市北泉四丁目 14-7 TEL 0930-25-0996 FAX 0930-25-0947		一級建築士事務所		縮 尺 S=1/100	製 図	担 当	承認年月日	図面名称 土間コンクリート位置図(鳥島団地団地123号)	図面番号 10
				事務所登録(知事) 第 1-20008 号							
				1級建築士登録 第 231617 号							
	監理建築士 杉本 照彦										

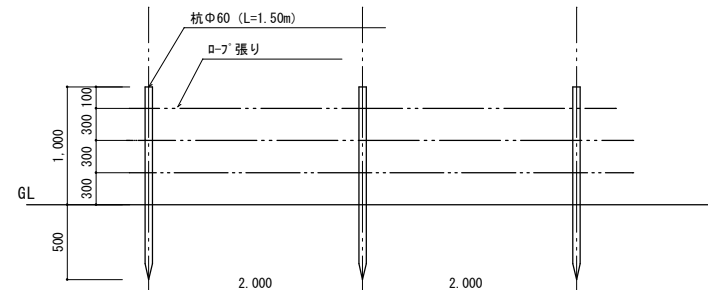


番号	底 辺	高 さ	倍 面 積	面 積
1	19.75	9.79	193.3525	96.67625
2	19.75	10.02	197.8950	98.94750
合 計				195.62375
敷 地 面 積				195.62 m ²

敷地求積図 S=1/100



防草シート貼り工事

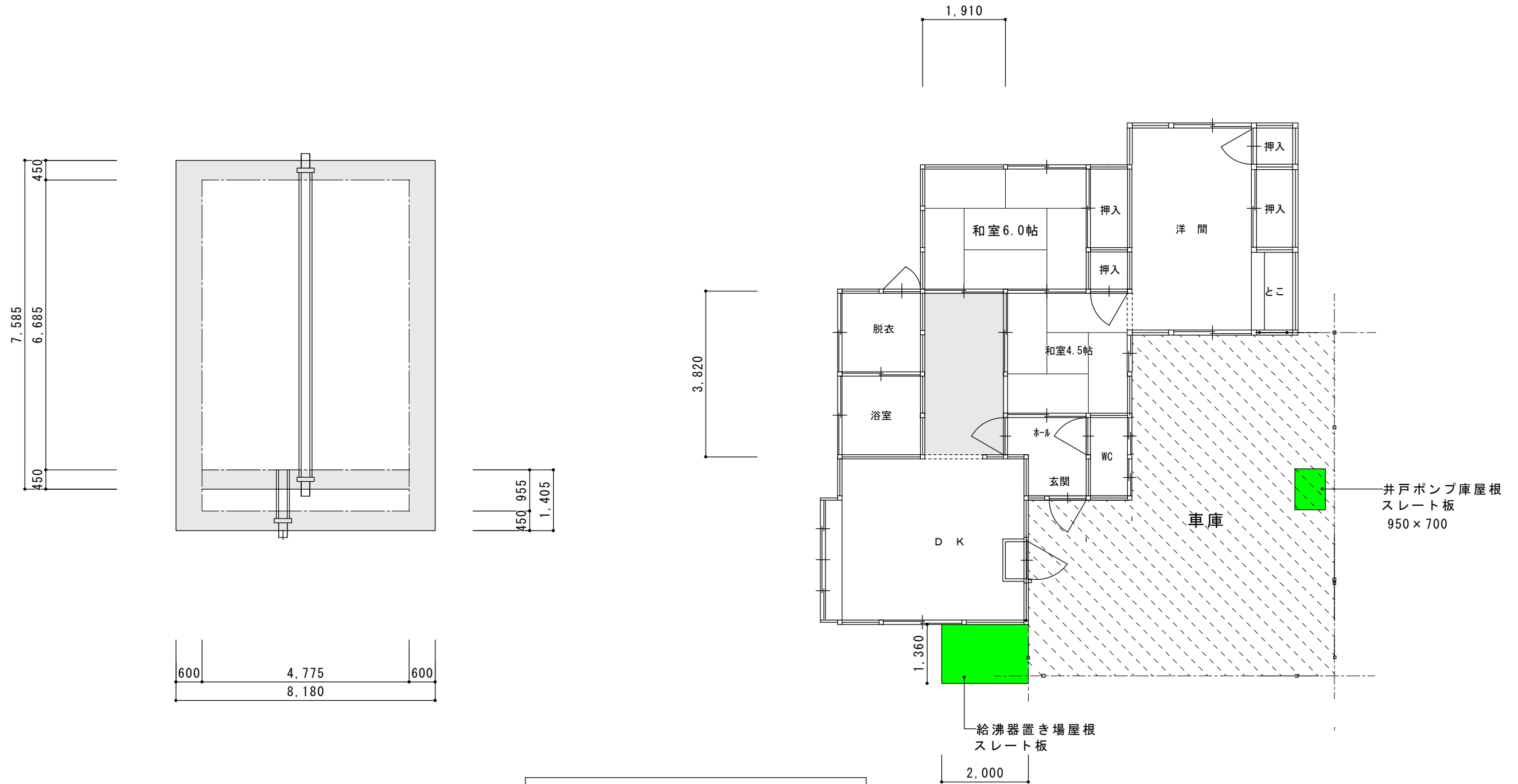


立入防止柵詳細図

防草シート貼り参照仕様

1: 敷地整地及除草作業
2: シート同士重ね代は15cm以上確保
3: 防草シート用固定ピンは50cm間隔で打ち㎡当たり5本以上 又は使用防草シート使用メーカー推奨仕様とする
4: 防草シート敷き方例 端から敷き（貼る）始める 重ね代を15cm以上とし シート固定ピンは@50cmとし接続部分とピンの穴に防草シート用テープを貼る
5: 防草シート 製品幅は1m～3m等あり施工箇所斜面 平地等適宜使用する

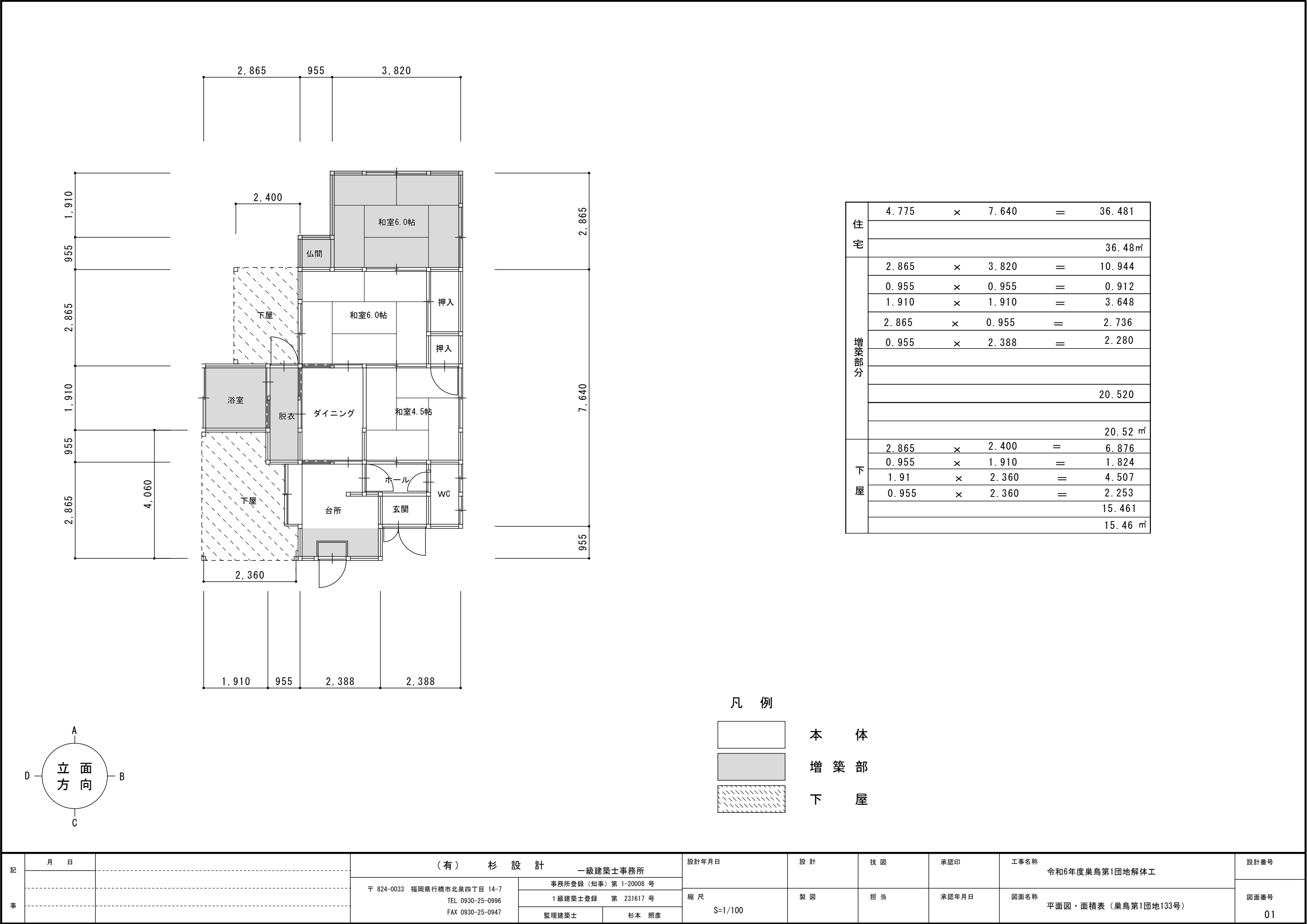
記 事	月 日		(有) 杉 設 計		設計年月日	設 計	技 図	承認印	工事名称	設計番号
			一級建築士事務所						令和6年度巣鳥第1団地解体工事	
			〒 824-0033 福岡県行橋市北泉四丁目 14-7		縮 尺	製 図	担 当	承認年月日	図面名称	図面番号
			TEL 0930-25-0996 FAX 0930-25-0947		S=1/100				立入防止柵・防草シート貼図 (巣鳥第1団地123号)	12



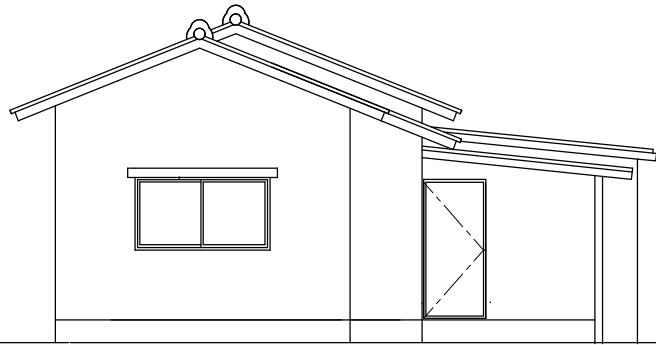
7ｽﾍﾞｽﾄ使用箇所図 S=1/100

- 印内アスベスト含有材使用 (ケイカル板)
軒天・DK天井
- 印内アスベスト含有材使用 (スレート板)
軒天

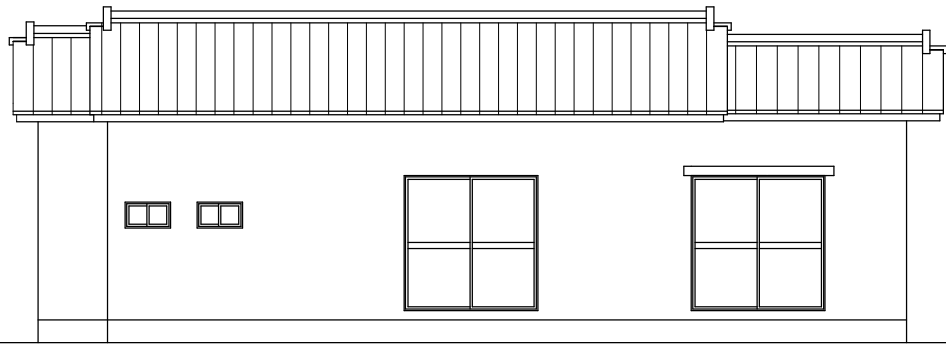
記事	月 日		(有) 杉 設 計		設計年月日	設 計	技 図	承認印	工事名称	設計番号
			一級建築士事務所						令和6年度巢鳥第1団地解体工事	
			〒 824-0033 福岡県行橋市北泉四丁目 14-7 TEL 0930-25-0996 FAX 0930-25-0947	事務所登録 (知事) 第 1-20008 号 1級建築士登録 第 231617 号 監理建築士 杉本 照彦	縮 尺 S=1/100	製 図	担 当	承認年月日	図面名称 7ｽﾍﾞｽﾄ使用箇所図 (巢鳥第1団地123号)	図面番号 13



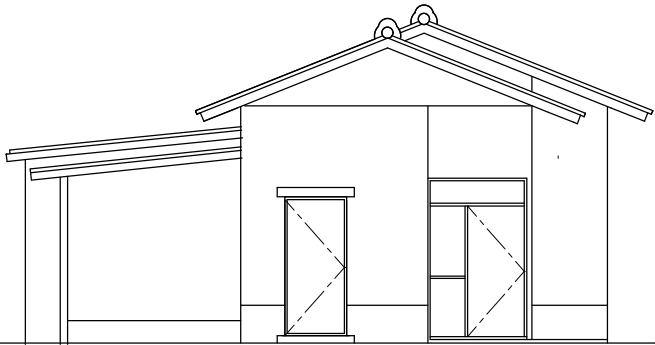
記 事	月 日		(有) 杉 設 計		設計年月日	設 計	技 図	承認印	工事名称	設計番号
			一級建築士事務所						令和6年度巣鳥第1団地解体工	
			〒 824-0033 福岡県行橋市北泉四丁目 14-7 TEL 0930-25-0996 FAX 0930-25-0947	事務所登録 (知事) 第 1-20008 号	縮 尺 S=1/100	製 図	担 当	承認年月日	図面名称 平面図・面積表 (巣鳥第1団地133号)	図面番号 01
				1級建築士登録 第 231617 号						
			監理建築士	杉本 照彦						



A 立面図 S=1/100



B 立面図 S=1/100

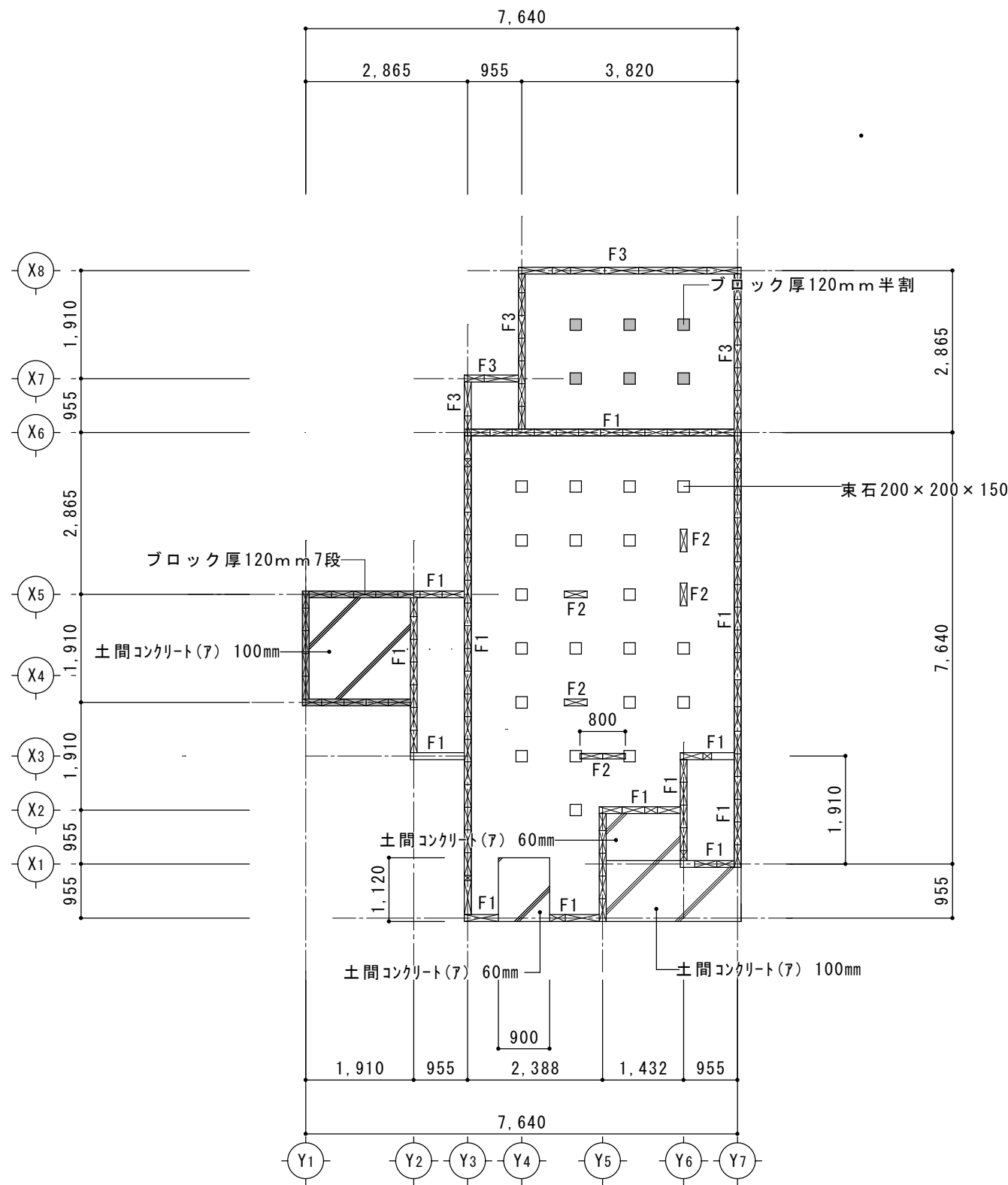


C 立面図 S=1/100

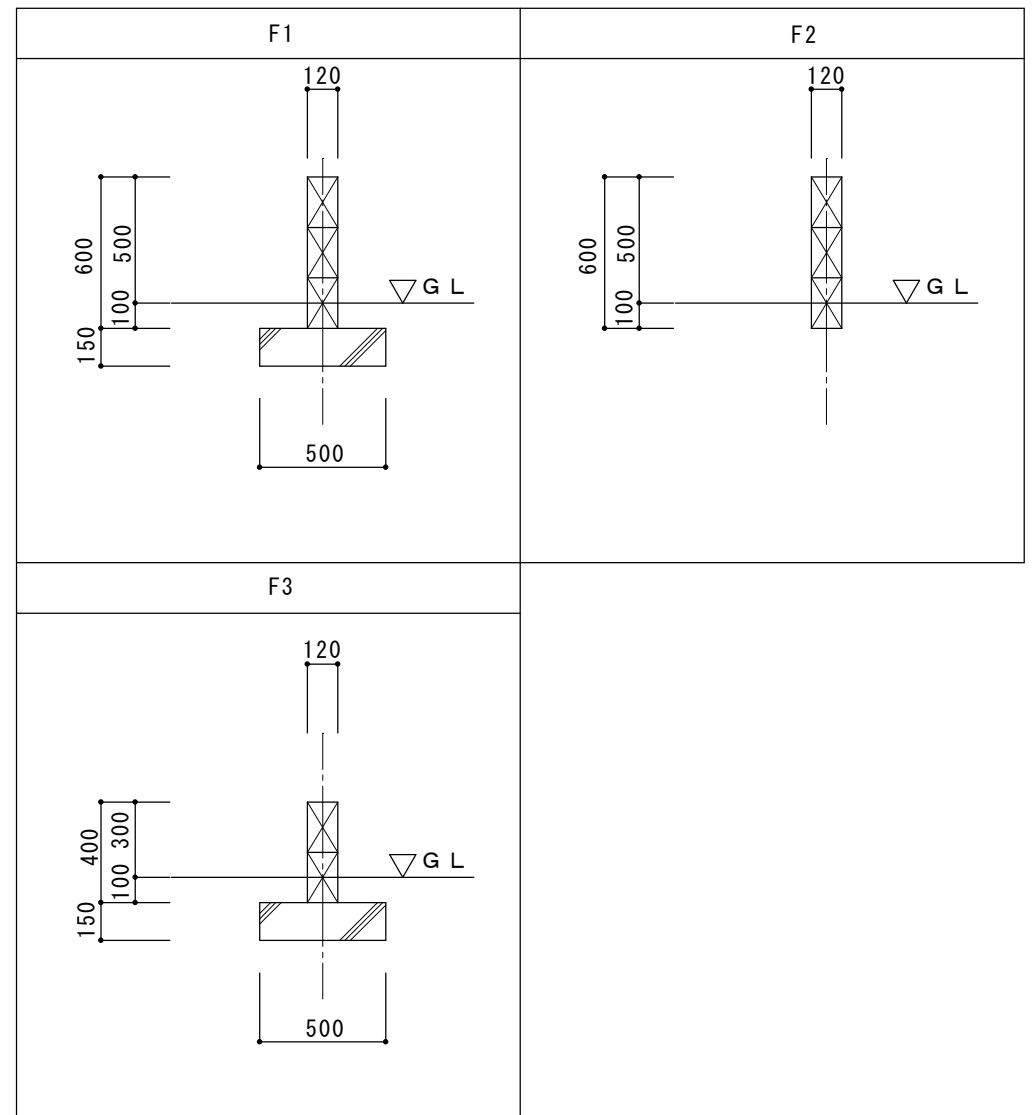


D 立面図 S=1/100

記事	月 日		(有) 杉 設 計		設計年月日	設 計	技 図	承認印	工事名称	設計番号
			一級建築士事務所						令和6年度巣鳥第1団地解体工事	
			〒 824-0033 福岡県行橋市北泉四丁目 14-7 TEL 0930-25-0996 FAX 0930-25-0947	事務所登録 (知事) 第 1-20008 号	縮 尺 S=1/100	製 図	担 当	承認年月日	図面名称 立 面 図 (巣鳥第 1 団地133号)	図面番号 02
				1級建築士登録 第 231617 号						
				監理建築士		杉本 照彦				

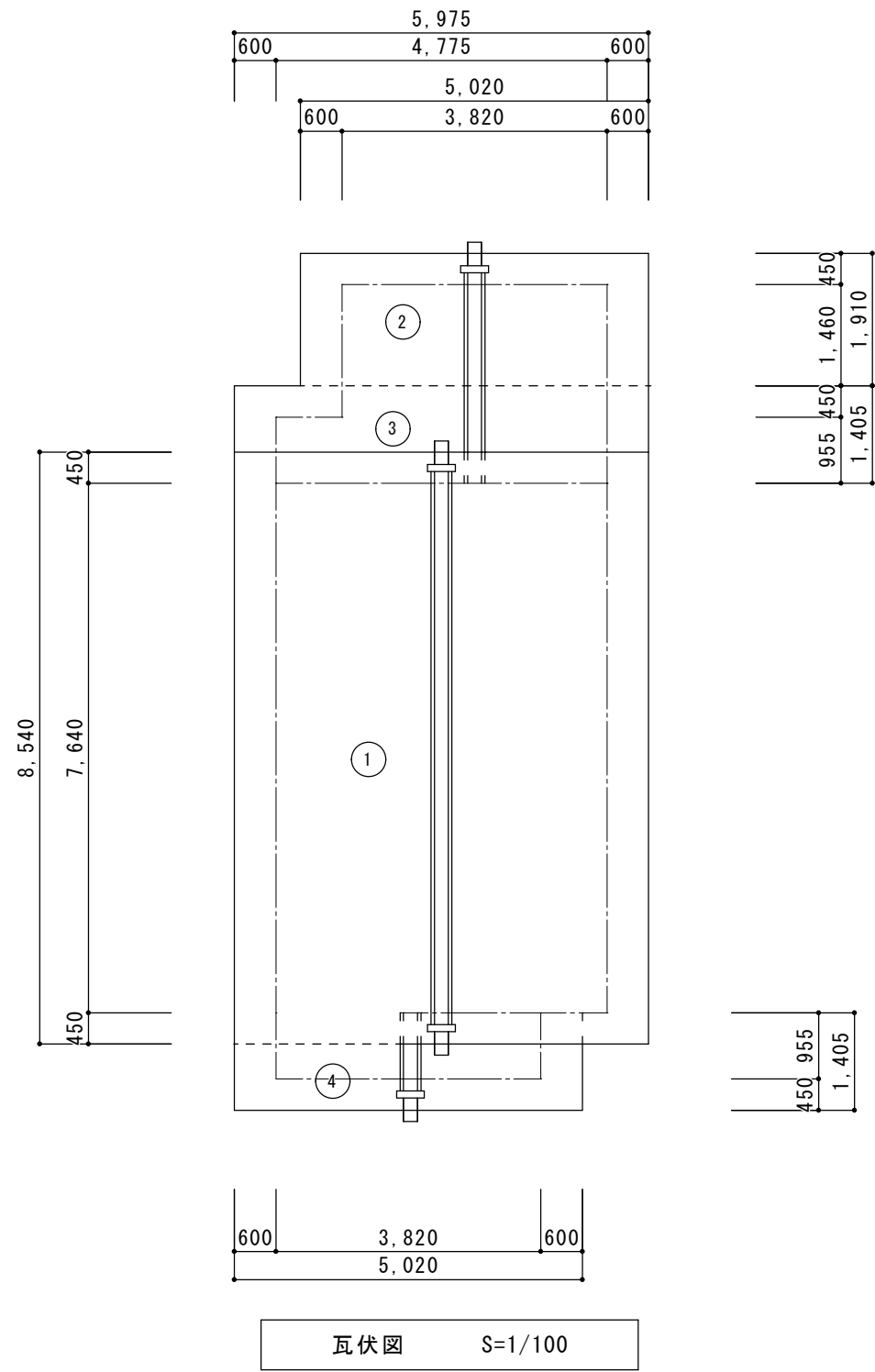


基礎伏図 S=1/100



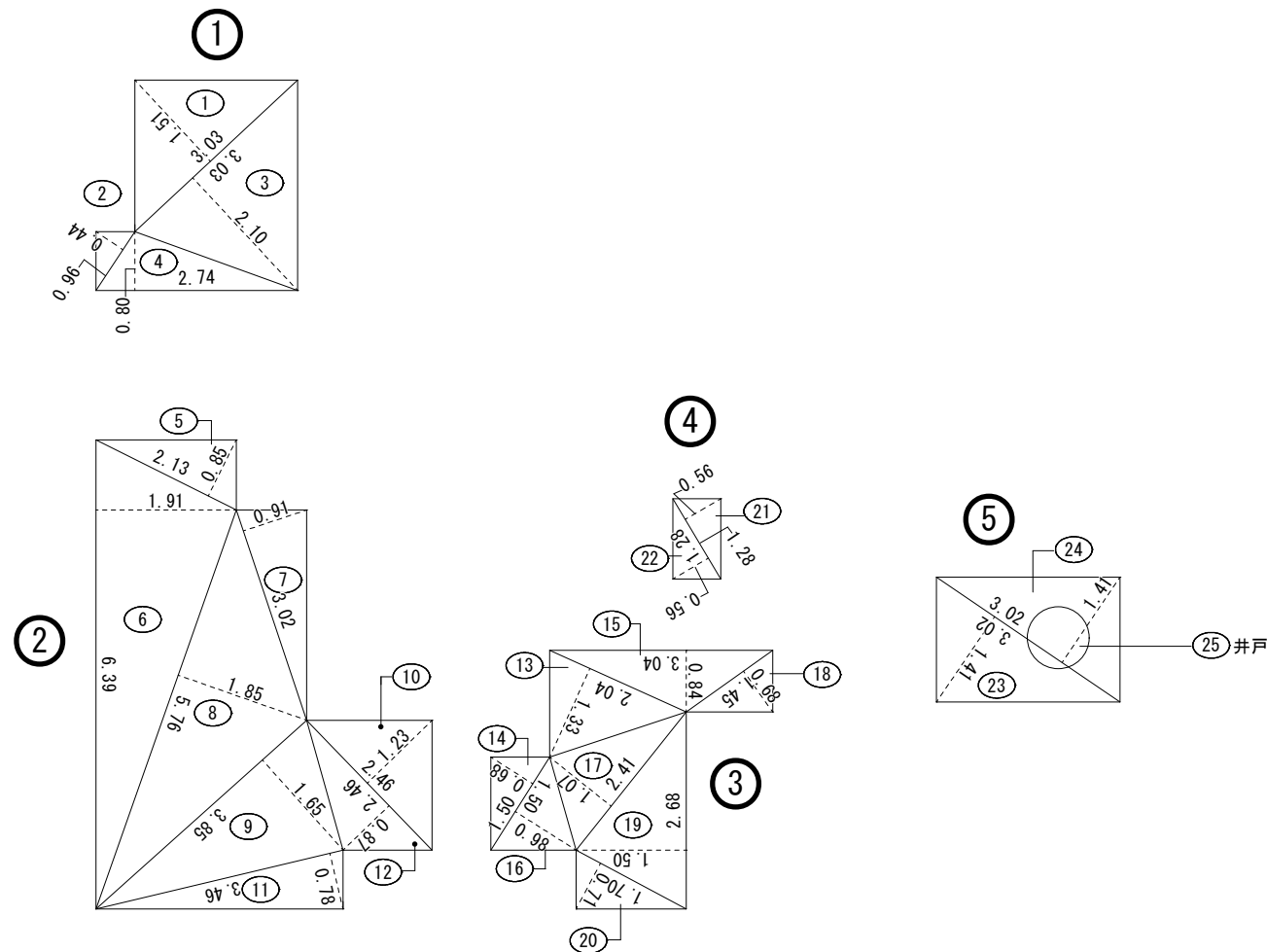
基礎詳細図 S=1/30

記事	月 日		(有) 杉 設 計		設計年月日	設 計	技 図	承認印	工事名称	設計番号
			一級建築士事務所						令和6年度巣鳥第1団地解体工事	
			〒 824-0033 福岡県行橋市北泉四丁目 14-7 TEL 0930-25-0996 FAX 0930-25-0947	事務所登録 (知事) 第 1-20008 号 1級建築士登録 第 231617 号 監理建築士 杉本 照彦	縮 尺 S=1/100・1/30	製 図	担 当	承認年月日	図面名称 基礎伏図・基礎詳細図 (巣鳥第1団地133号)	図面番号 03



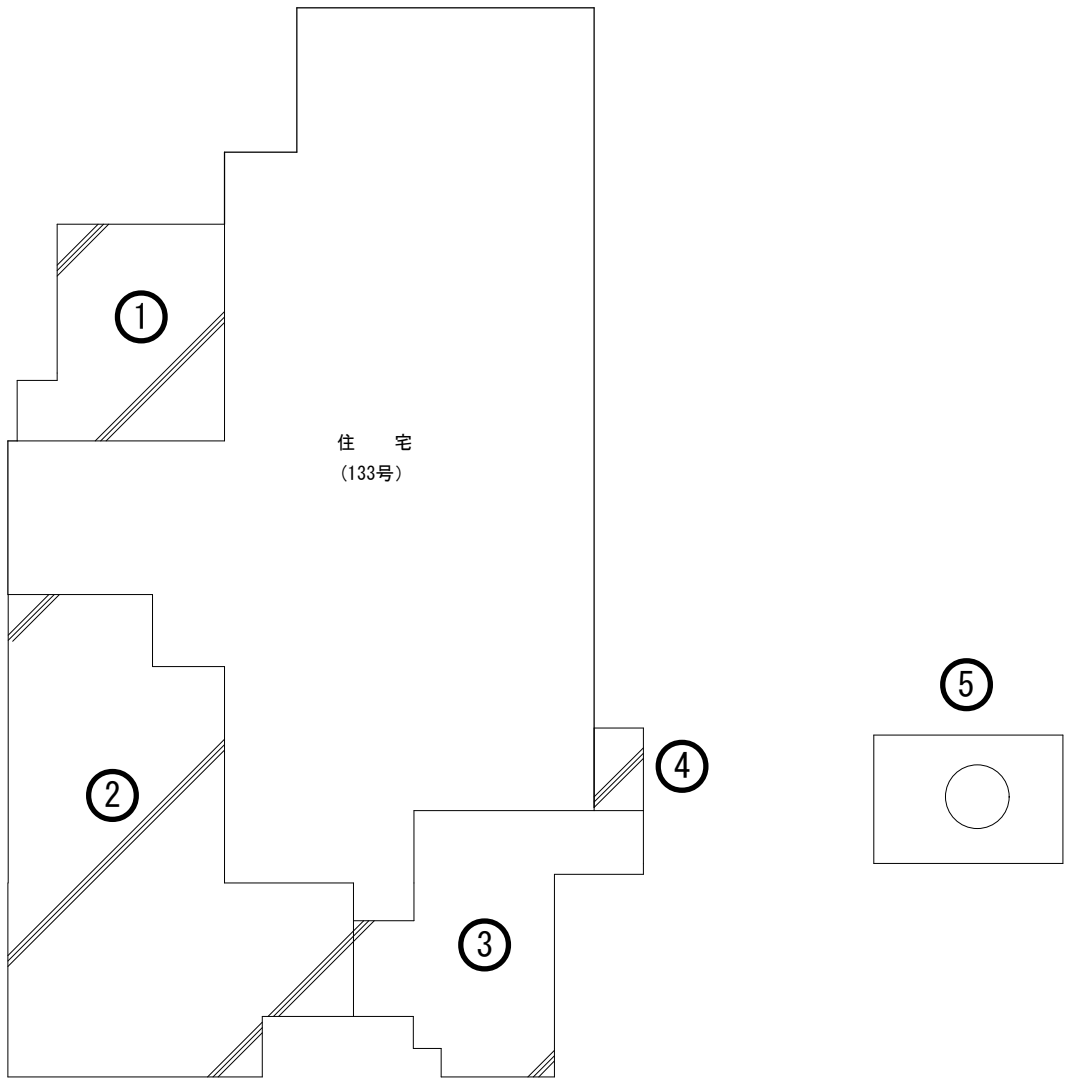
本体				
番号	底 辺	高 さ	倍 面 積	面 積
1	5.975	8.540	1.077	54.955405
合 計				54.9555㎡
瓦m3 (54.955 × 0.03 = 1.648665)				1.648m3

増築				
番号	底 辺	高 さ	倍 面 積	面 積
2	5.020	1.910	1.077	10.3264914
3	5.975	1.405	1.077	9.041280375
4	5.020	1.405	1.077	7.5961887
合 計				26.9640㎡
瓦m3 (26.9640 × 0.03 = 0.80892)				0.808m3



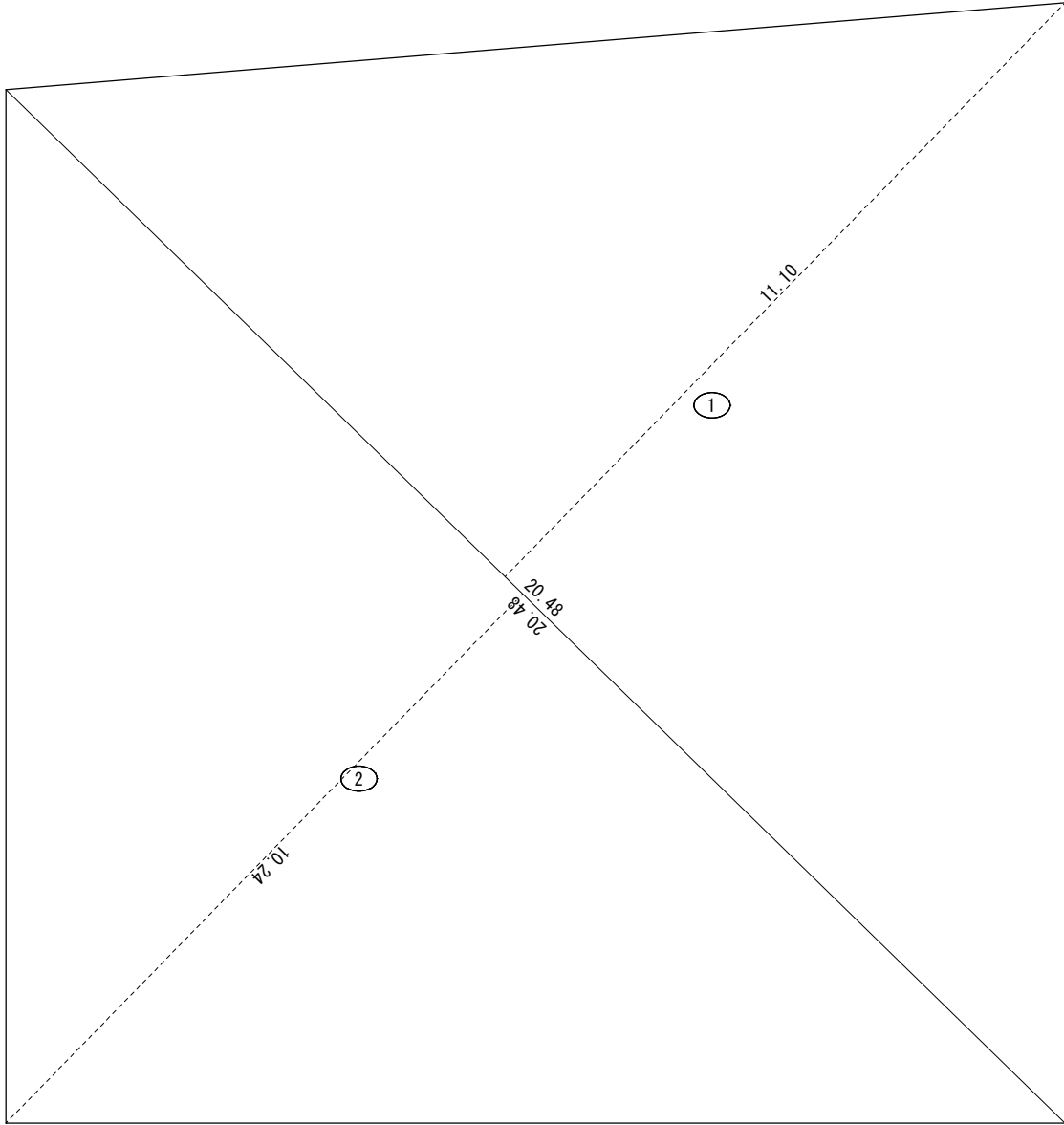
土間コンクリート求積図 S=1/100

番号	底 辺	高 さ	倍 面 積	面 積
1	3.03	1.51	4.5753	2.28765
2	0.96	0.44	0.4224	0.21120
3	3.03	2.10	6.3630	3.18150
4	2.74	0.80	2.1920	1.09600
5	2.13	0.85	1.8105	0.90525
6	6.39	1.91	12.2049	6.10245
7	3.02	0.91	2.7482	1.37410
8	5.76	1.85	10.6560	5.32800
9	3.85	1.65	6.3525	3.17625
10	2.46	1.23	3.0258	1.51290
11	3.46	0.78	2.6988	1.34940
12	2.46	0.87	2.1402	1.07010
13	2.04	1.33	2.7132	1.35660
14	1.50	0.68	1.0200	0.51000
15	3.04	0.84	2.5536	1.27680
16	1.50	0.98	1.4700	0.73500
17	2.41	1.07	2.5787	1.28935
18	1.45	0.68	0.9860	0.49300
19	2.68	1.50	4.0200	2.01000
20	1.70	0.71	1.2070	0.60350
21	1.28	0.56	0.7168	0.35840
22	1.28	0.56	0.7168	0.35840
23	3.02	1.41	4.2582	2.12910
24	3.02	1.41	4.2582	2.12910
井戸				
25	-0.325	0.325	3.14	-0.33166
合 計				40.5124
土間コンクリート(7) 100mm				40.51 m ²



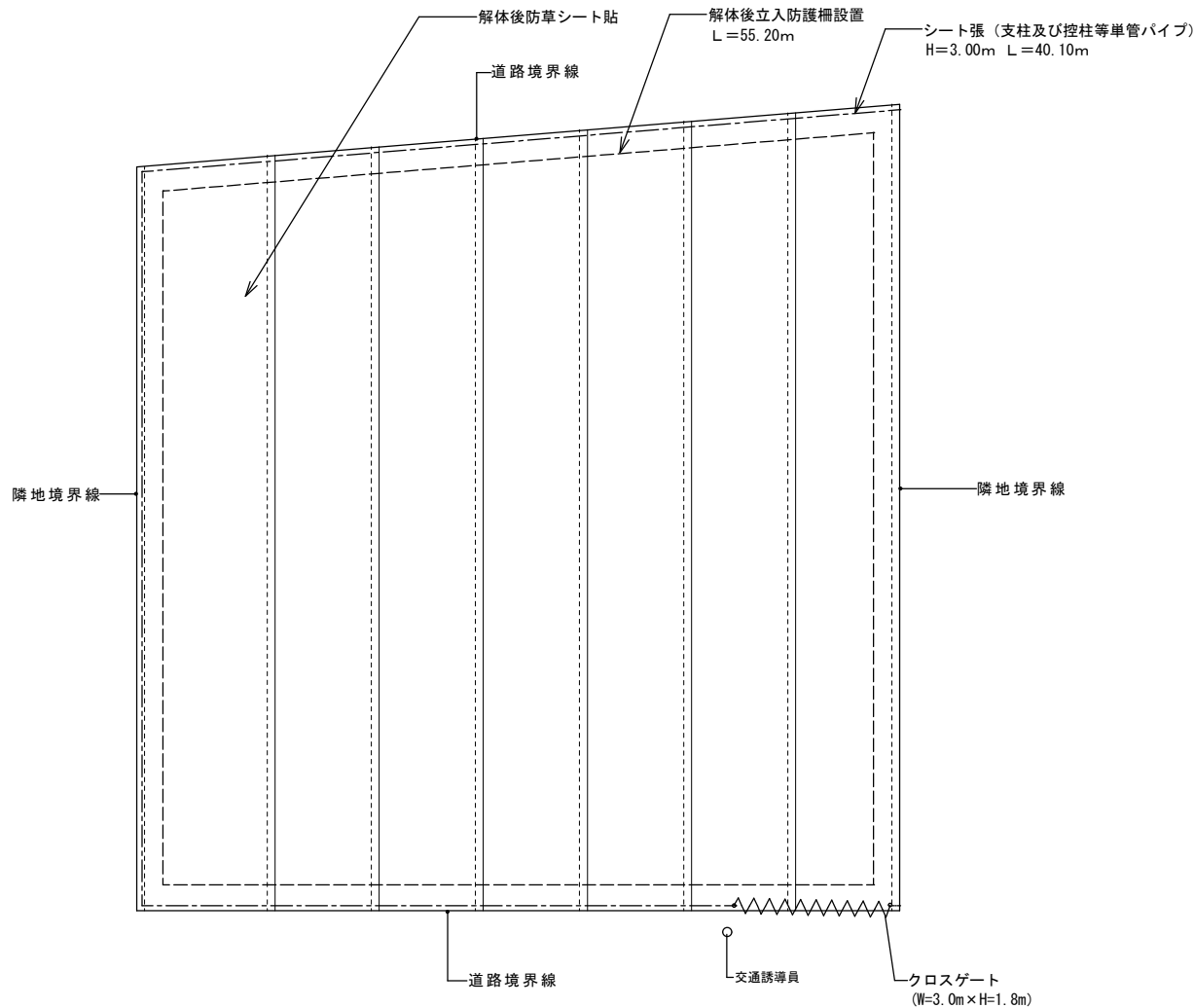
土間コンクリート位置図 S=1/100

記事	月 日		(有) 杉 設 計 一級建築士事務所		設計年月日	設 計	技 図	承認印	工事名称 令和6年度巢鳥第1団地解体工事	設計番号
			〒 824-0033 福岡県行橋市北泉四丁目 14-7 TEL 0930-25-0996 FAX 0930-25-0947	事務所登録 (知事) 第 1-20008 号	縮 尺 S=1/100	製 図	担 当	承認年月日	図面名称 土間コンクリート位置図 (巢鳥団地団地133号)	図面番号 07
				1級建築士登録 第 231617 号						
				監理建築士		杉本 照彦				

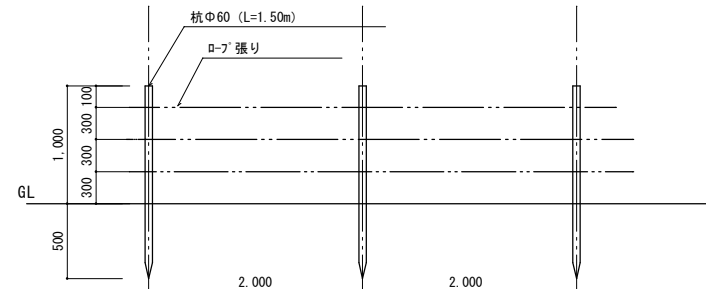


番号	底 辺	高 さ	倍 面 積	面 積
1	20.48	11.10	227.3280	113.66400
2	20.48	10.24	209.7152	104.85760
合 計				218.52160
敷 地 面 積				218.52 m ²

敷地求積図 S=1/100



防草シート貼り工事

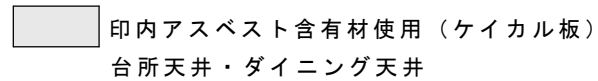
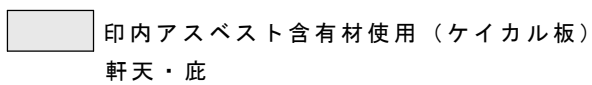


立入防止柵詳細図

防草シート貼り参照仕様

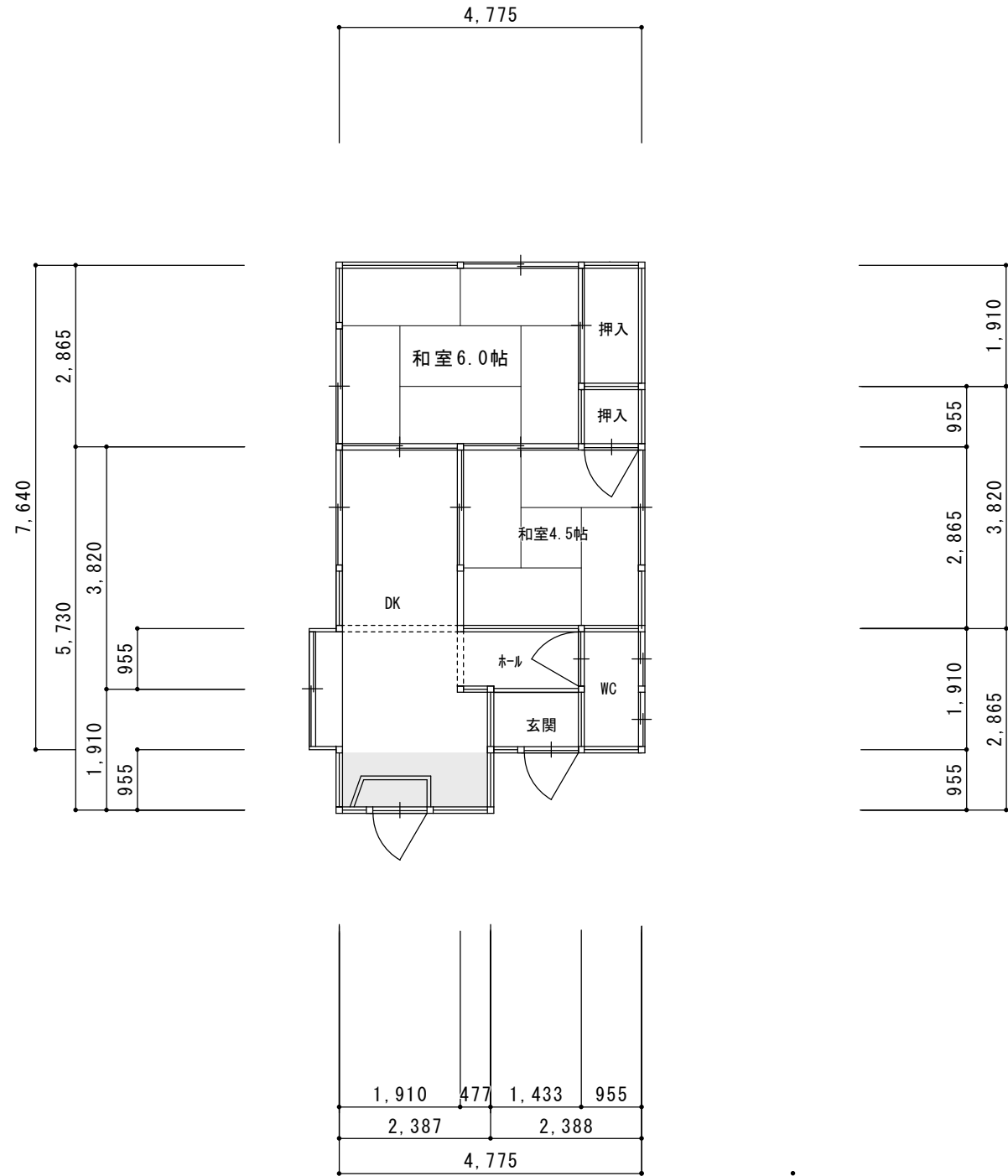
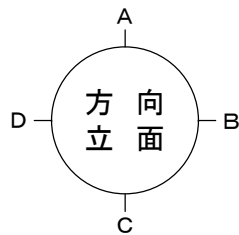
1: 敷地整地及除草作業
2: シート同士重ね代は15cm以上確保
3: 防草シート用固定ピンは50cm間隔で打ち㎡当たり5本以上 又は使用防草シート使用メーカー推奨仕様とする
4: 防草シート敷き方例 端から敷き(貼る)始める 重ね代を15cm以上とし シート固定ピンは@50cmとし接続部分とピンの穴に防草シート用テープを貼る
5: 防草シート 製品幅は1m~3m等あり施工箇所斜面 平地等適宜使用する

記 事	月 日		(有) 杉 設 計		設計年月日	設 計	技 図	承認印	工事名称	設計番号
			一級建築士事務所						令和6年度巢鳥第1団地解体工事	
			〒 824-0033 福岡県行橋市北泉四丁目 14-7	事務所登録(知事) 第 1-20008 号	縮 尺	製 図	担 当	承認年月日	図面名称	図面番号
			TEL 0930-25-0996	1級建築士登録 第 231617 号	S=1/100				立入防止柵・防草シート貼図(巢鳥第1団地133号)	09
			FAX 0930-25-0947	監理建築士 杉本 照彦						



アスベスト使用箇所図 S=1/100

記 事	月 日	(有) 杉 設 計 一級建築士事務所				設計年月日	設 計	技 図	承認印	工事名称 令和6年度 巣鳥第1団地解体工事	設計番号
		〒 824-0033 福岡県行橋市北泉四丁目 14-7 TEL 0930-25-0996 FAX 0930-25-0947		事務所登録(知事) 第 1-20008 号		縮 尺 S=1/100	製 図	担 当	承認年月日	図面名称 7スベ [※] スト使用箇所図 (巣鳥第1団地133号)	図面番号 10
				1 級建築士登録 第 231617 号							
				監理建築士 杉本 照彦							



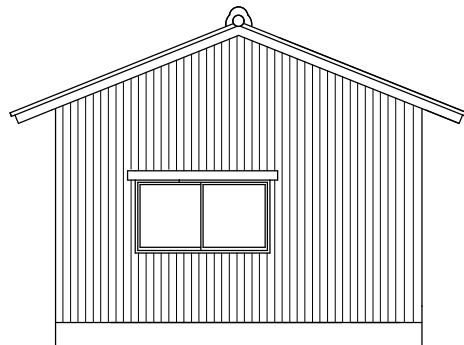
平面図 S=1/100

凡 例

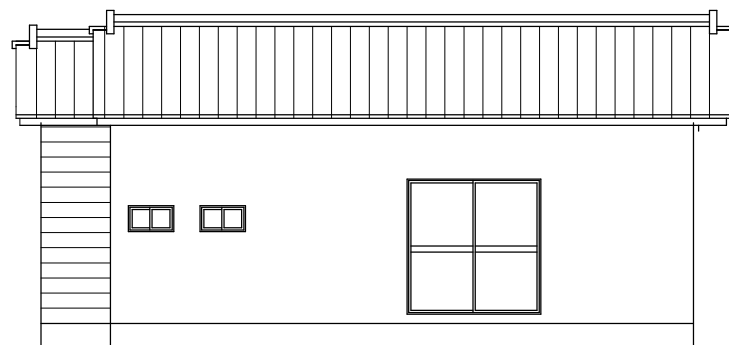
	本 体
	増 築 部

住 宅	7.640	×	4.775	=	36.481
					36.48㎡
増 築 部	2.387	×	955	=	2.279
					2.27㎡

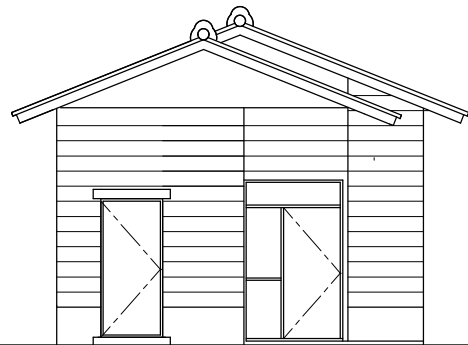
記 事	月 日		(有) 杉 設 計		設計年月日	設 計	技 図	承認印	工事名称	設計番号
			一級建築士事務所						令和6年度巣鳥第1団地解体工事	
			〒 824-0033 福岡県行橋市北泉四丁目 14-7 TEL 0930-25-0996 FAX 0930-25-0947	事務所登録 (知事) 第 1-20008 号	縮 尺 S=1/100	製 図	担 当	承認年月日	図面名称 平面図・面積表 (巣鳥第1団地150号)	図面番号 01
				1級建築士登録 第 231617 号						
			監理建築士	杉本 照彦						



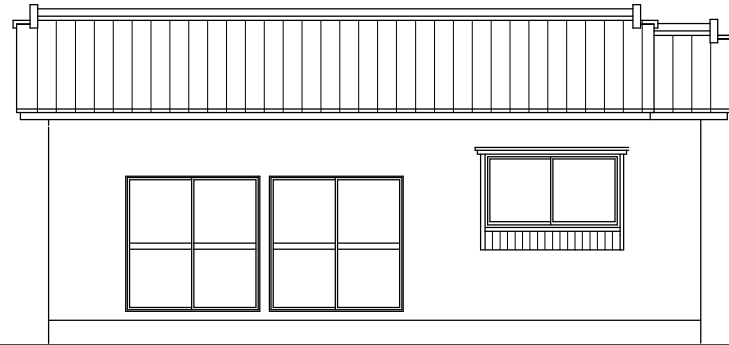
A 立面図 S=1/100



D 立面図 S=1/100

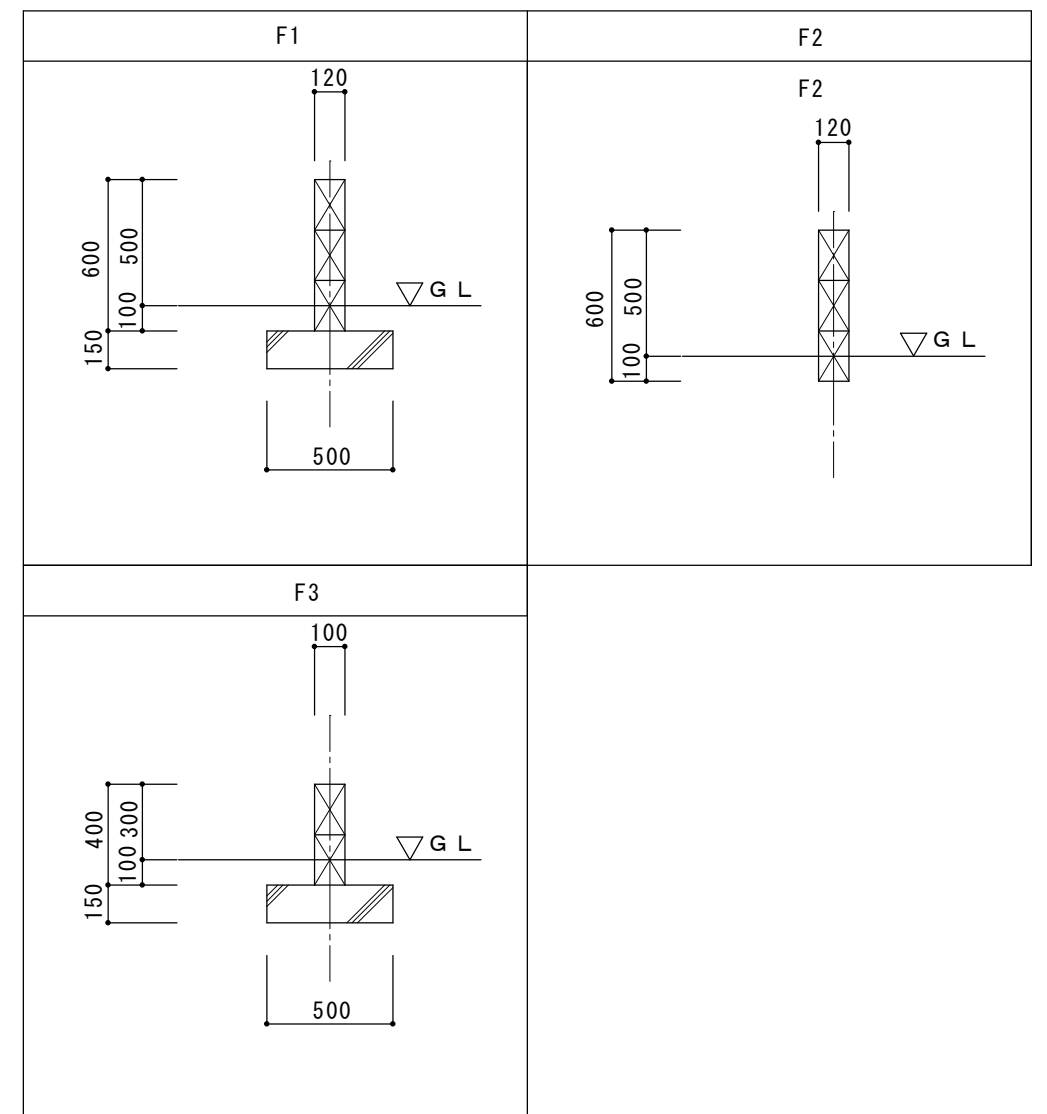
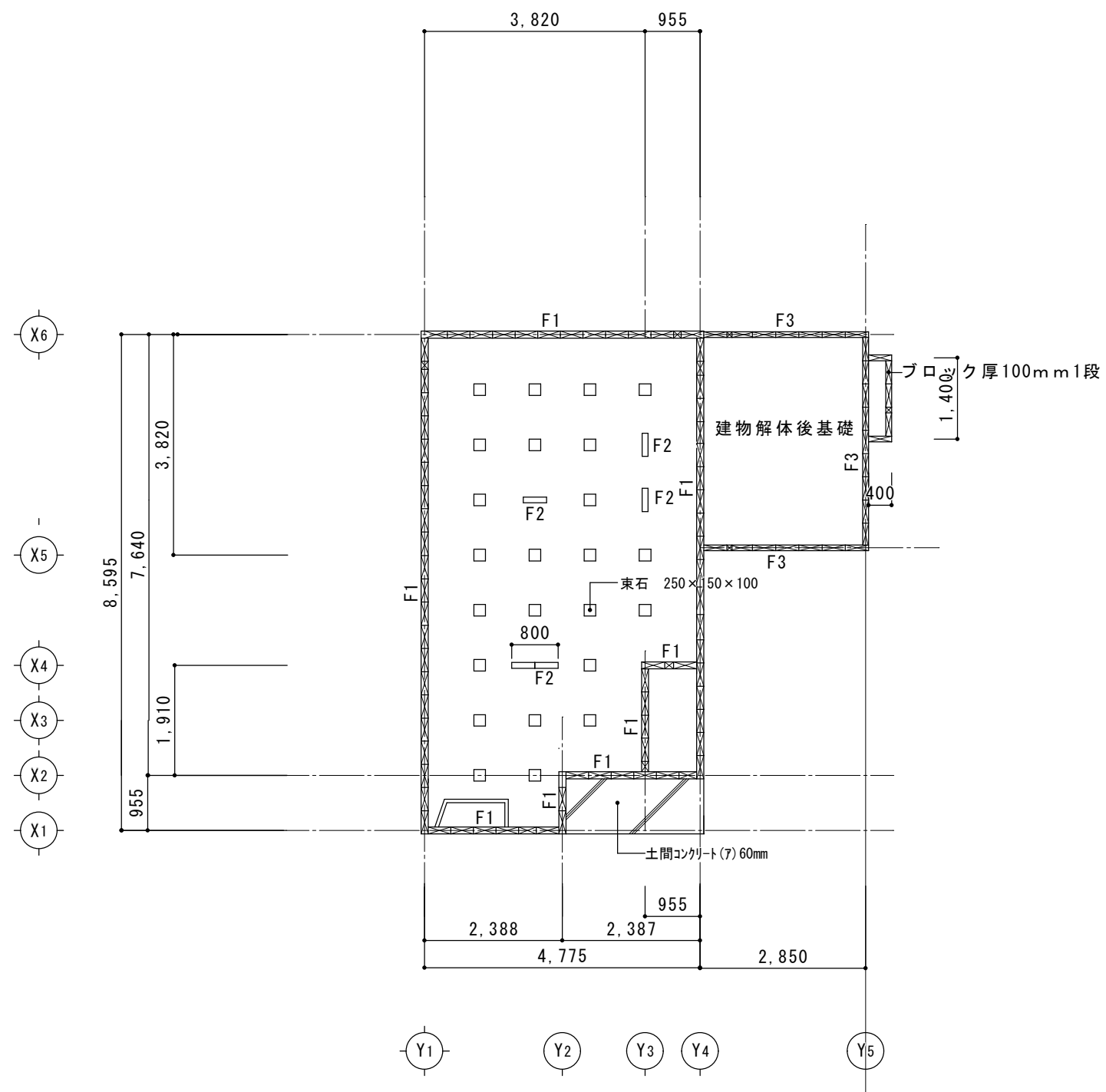


B 立面図 S=1/100

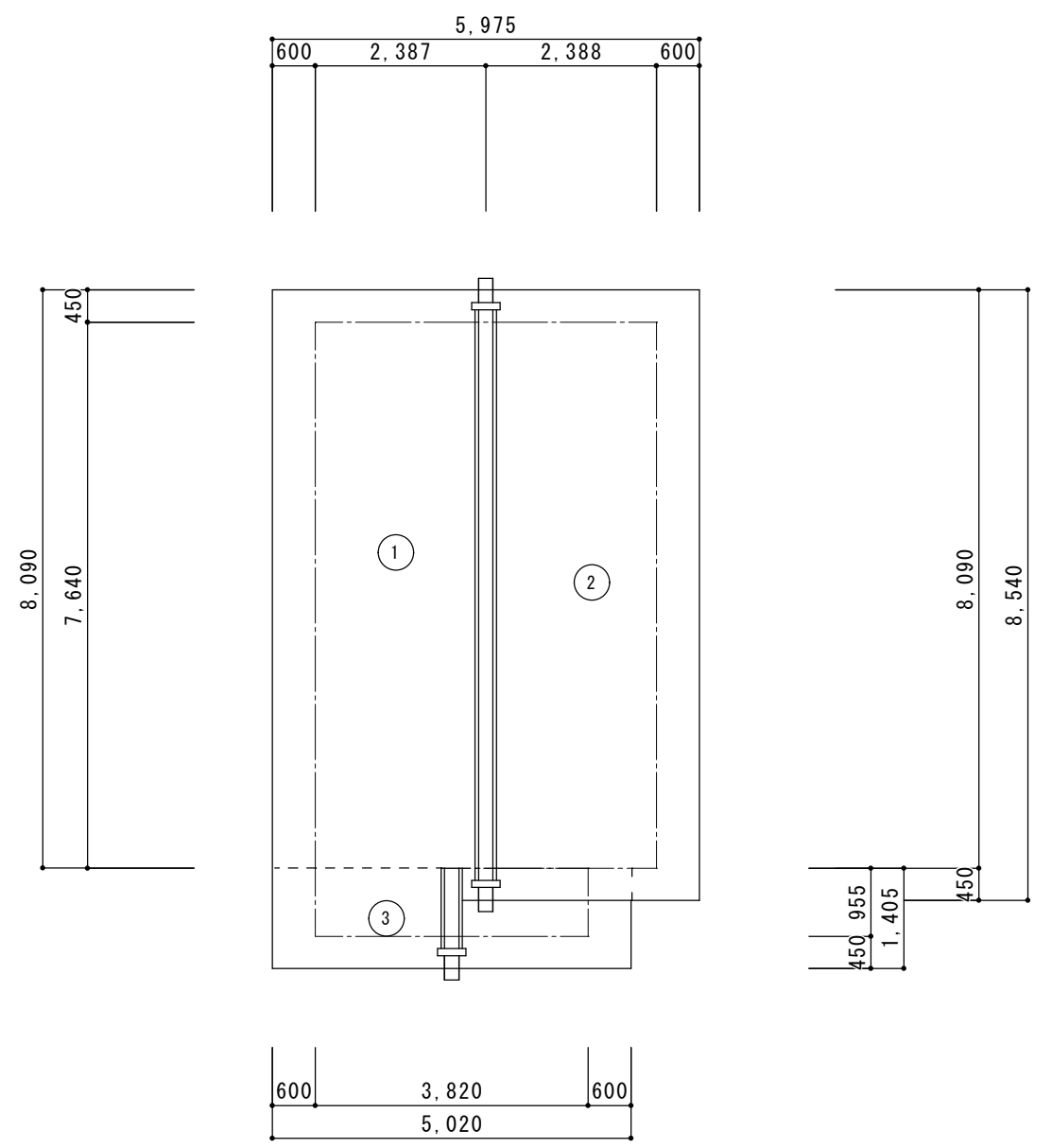


B 立面図 S=1/100

記事	月 日		(有) 杉 設 計		設計年月日	設 計	技 図	承認印	工事名称	設計番号
			一級建築士事務所						令和6年度巢鳥第1団地解体工事	
			〒 824-0033 福岡県行橋市北泉四丁目 14-7 TEL 0930-25-0996 FAX 0930-25-0947	事務所登録(知事)第 1-20008 号						
				1 級建築士登録 第 231617 号	縮 尺	製 図	担 当	承認年月日	図面名称	図面番号
		監理建築士	杉本 照彦	S=1/100						



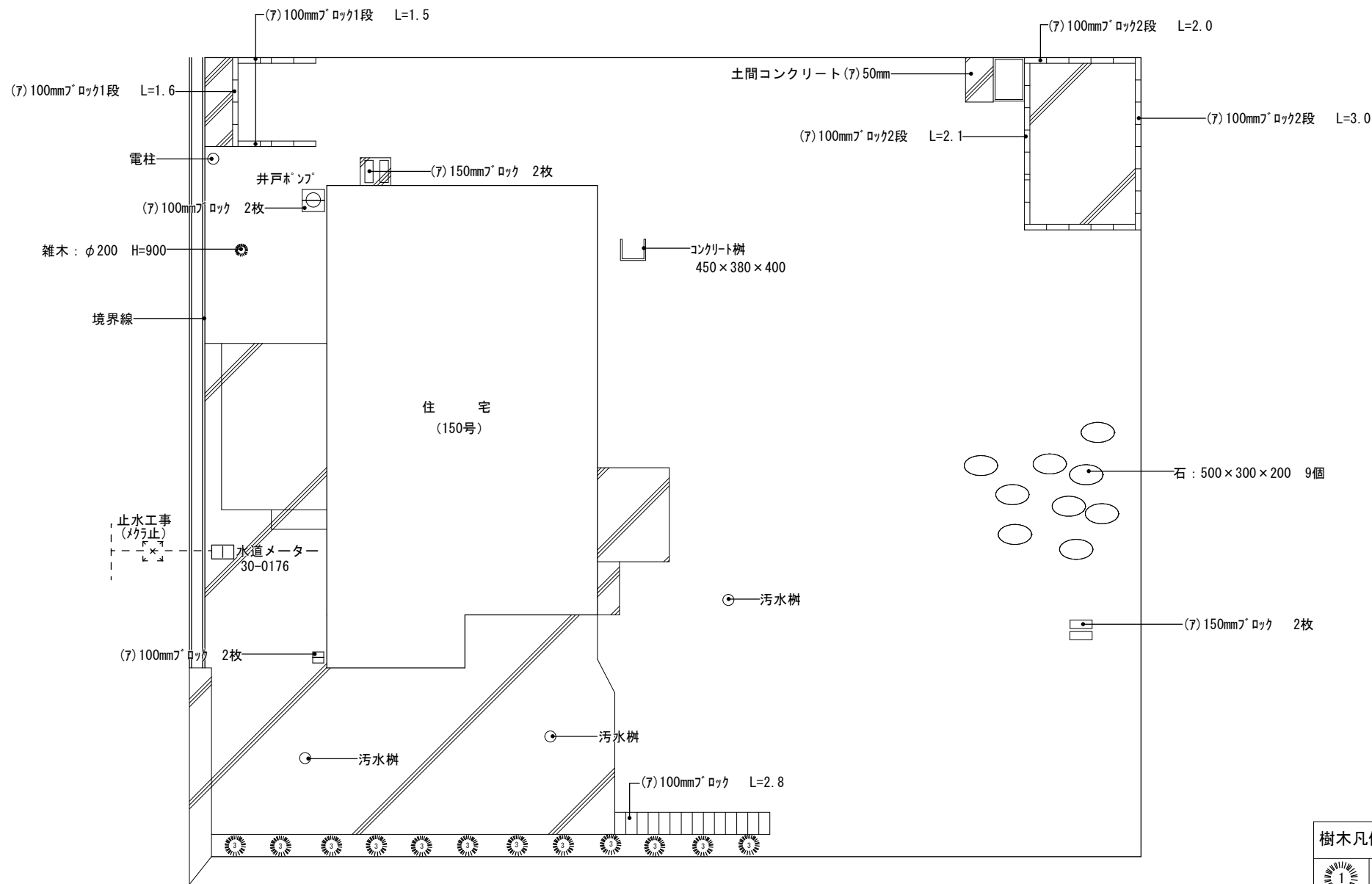
記 事	月 日	(有) 杉 設 計				設計年月日	設 計	技 図	承認印	工事名称 令和6年度巢鳥第1団地解体工事	設計番号
		一級建築士事務所									
		〒 824-0033 福岡県行橋市北泉四丁目 14-7		事務所登録(知事)第 1-20008 号		縮 尺 S=1/100・1/30	製 図	担 当	承認年月日	図面名称 基礎伏図・基礎詳細図(巢鳥第1団地150号)	図面番号 03
		TEL 0930-25-0996		1級建築士登録 第 231617 号							
	FAX 0930-25-0947		監理建築士 杉本 照彦								



瓦 伏 図 S=1/100

本体				
番号	底 辺	高 さ	倍 面 積	面 積
1	2. 987	8. 090	1. 077	26. 02552191
2	2. 988	8. 540	1. 077	27. 48236904
合 計				53. 5079㎡
瓦m3 (53. 5079 × 0. 03=1. 605237)				1. 605m3

増築				
番号	底 辺	高 さ	倍 面 積	面 積
3	5. 020	1. 405	1. 077	7. 5961887
合 計				7. 5961㎡
瓦m3 (7. 5961 × 0. 03=0. 227883)				0. 227m3

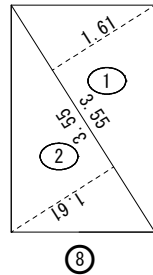
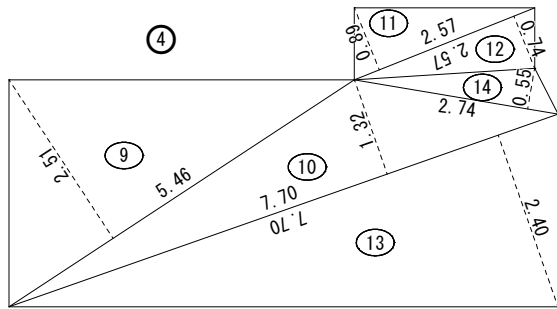
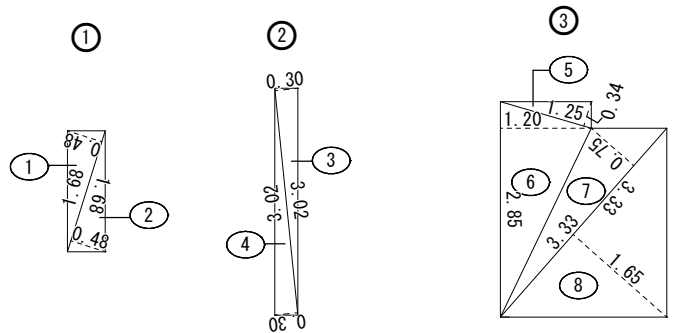


工作物位置図 S=1/100

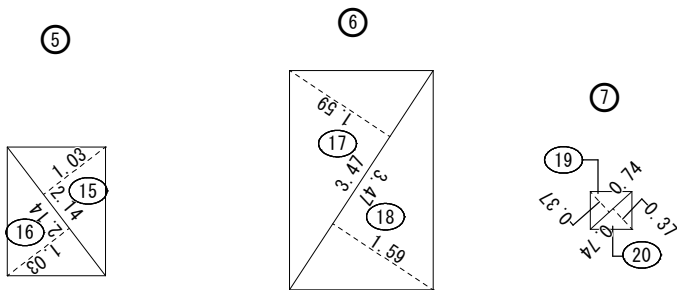
樹木凡例		伐採のみ	伐採 抜根
1	幹周15cm未満	-	-
2	幹周15～25cm未満	-	-
3	幹周25～40cm未満	-	1本
4	幹周40～60cm未満	-	-
5	株類	-	-

※ 上水道サドル分水栓で止水し、給水管を切断してキャップ止め。

記事	月 日		(有) 杉 設 計		設計年月日	設 計	技 図	承認印	工事名称	設計番号
			一級建築士事務所						令和6年度巢鳥団地解体工事	
			〒 824-0033 福岡県行橋市北泉四丁目 14-7 TEL 0930-25-0996 FAX 0930-25-0947	事務所登録 (知事) 第 1-20008 号						
				1 級建築士登録 第 231617 号	縮 尺	製 図	担 当	承認年月日	図面名称	図面番号
		監理建築士		杉本 照彦	S=1/100				工作物図位置図 (巢鳥団地団地150号)	05

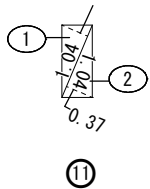


番号	底 辺	高 さ	倍 面 積	面 積
1	3.55	1.61	5.7155	2.85775
2	3.55	1.61	5.7155	2.85775
合 計				5.71550
土間コンクリート(7) 400mm面積				5.71 m ²

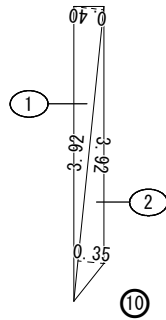


番号	底 辺	高 さ	倍 面 積	面 積
1	0.94	0.42	0.3948	0.19740
2	0.94	0.42	0.3948	0.19740
3	3.02	0.30	0.9060	0.45300
4	3.02	0.30	0.9060	0.45300
5	1.25	0.34	0.4250	0.21250
6	2.85	1.20	3.4200	1.71000
7	3.33	0.75	2.4975	1.24875
8	3.33	1.65	5.4945	2.74725
9	5.46	2.51	13.7046	6.85230
10	7.70	1.32	10.1640	5.08200
11	2.57	0.89	2.2873	1.14365
12	2.57	0.74	1.9018	0.95090
13	7.70	2.40	18.4800	9.24000
14	2.74	0.55	1.5070	0.75350
15	2.14	1.03	2.2042	1.10210
16	2.14	1.03	2.2042	1.10210
17	3.47	1.59	5.5173	2.75865
18	3.47	1.59	5.5173	2.75865
19	0.74	0.37	0.2738	0.13690
20	0.74	0.37	0.2738	0.13690
合 計				39.2370
土間コンクリート(7) 100mm面積				38.23m ²

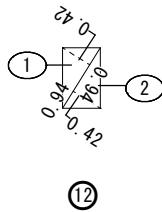
番号	底 辺	高 さ	倍 面 積	面 積
1	1.06	0.33	0.3498	0.17490
2	1.06	0.33	0.3498	0.17490
合 計				0.34980
土間コンクリート(7) 200mm面積				0.34 m ²



番号	底 辺	高 さ	倍 面 積	面 積
1	1.04	0.37	0.3848	0.19240
2	1.04	0.37	0.3848	0.19240
合 計				0.38480
土間コンクリート(7) 370mm面積				0.38 m ²

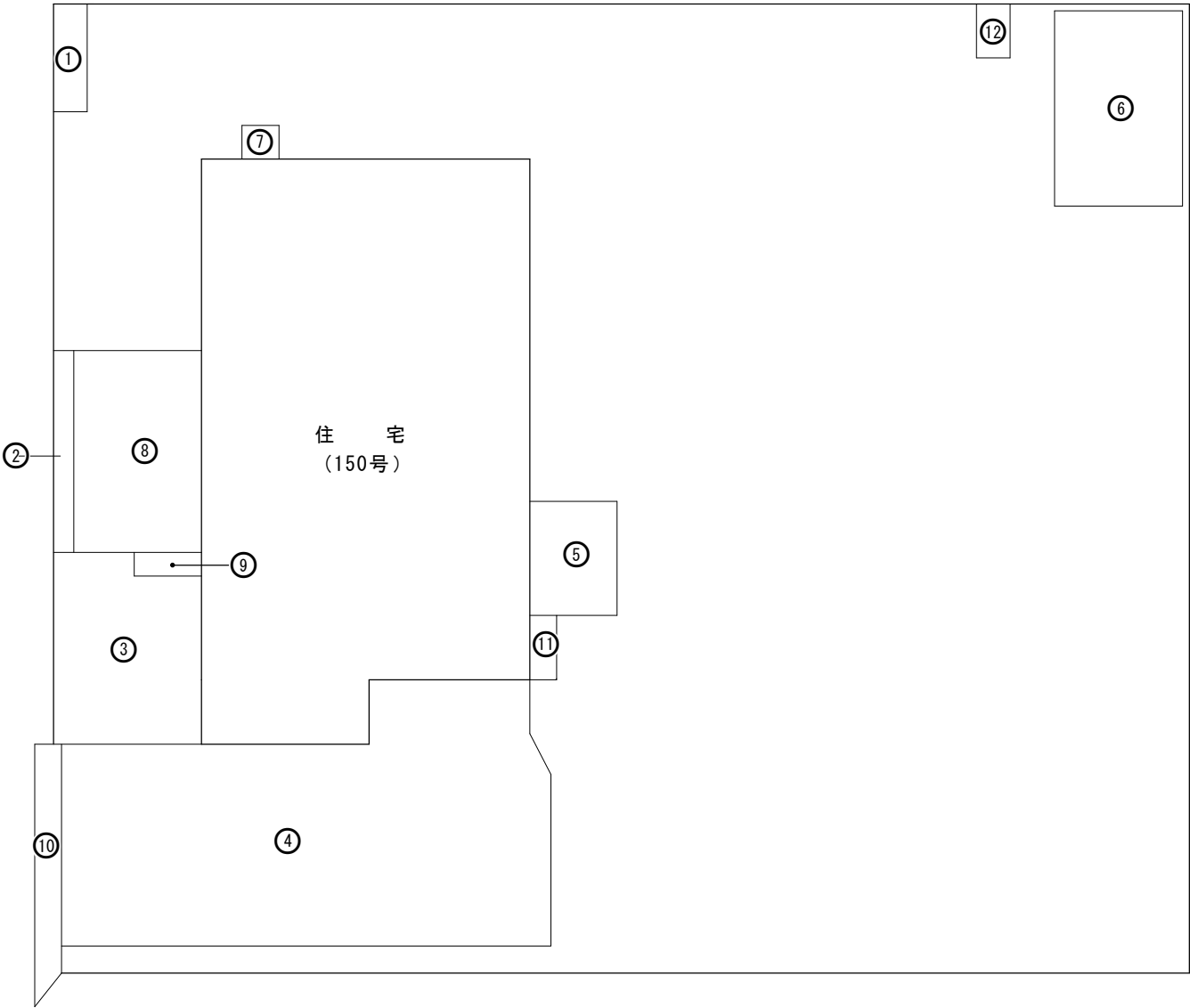


番号	底 辺	高 さ	倍 面 積	面 積
1	3.92	0.40	1.5680	0.78400
2	3.92	0.35	1.3720	0.68600
合 計				1.47000
土間コンクリート(7) 300mm面積				1.47 m ²



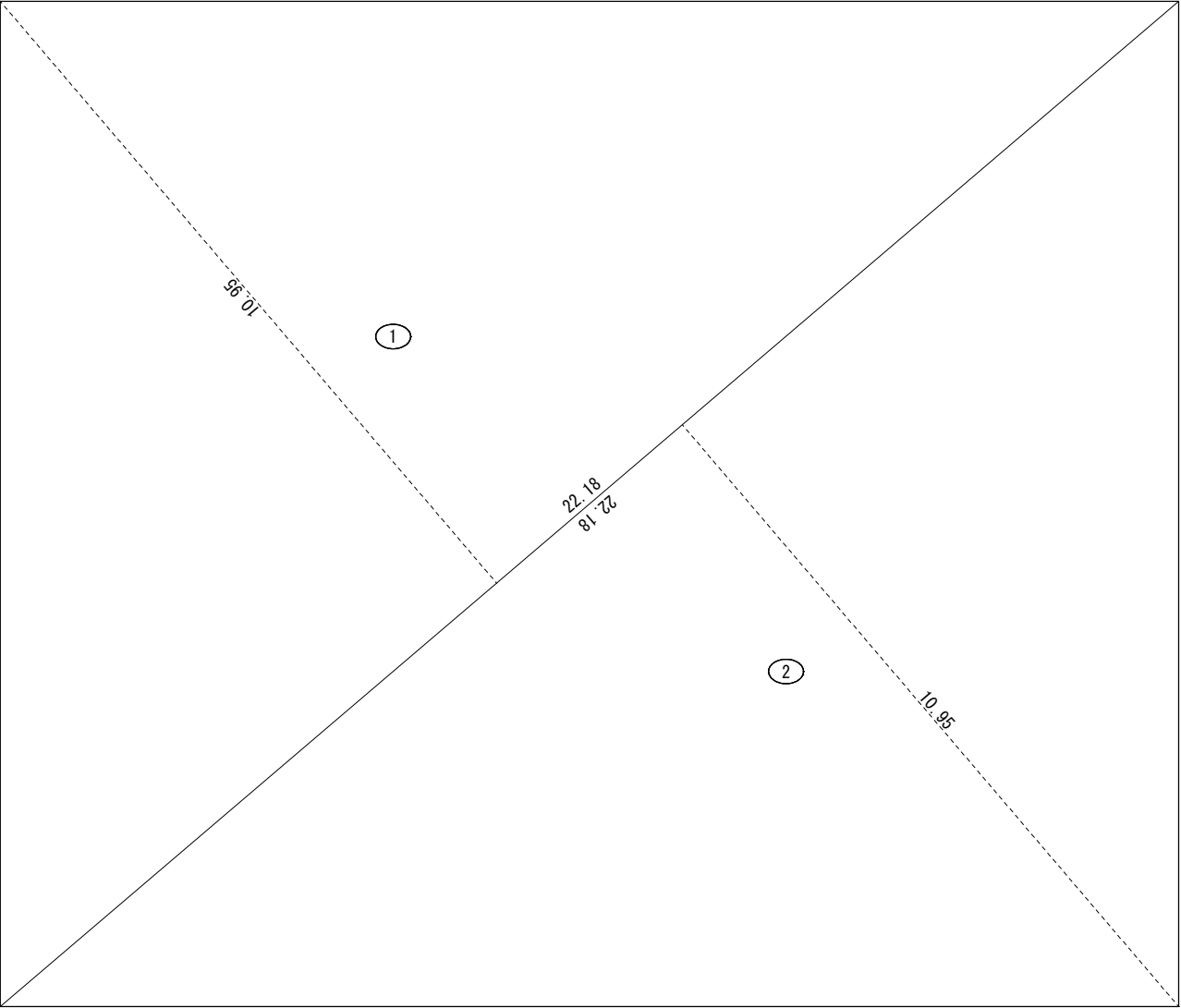
番号	底 辺	高 さ	倍 面 積	面 積
1	0.94	0.42	0.3948	0.19740
2	0.94	0.42	0.3948	0.19740
合 計				0.39480
土間コンクリート(7) 50mm面積				0.39 m ²

土間コンクリート求積図 S=1/100



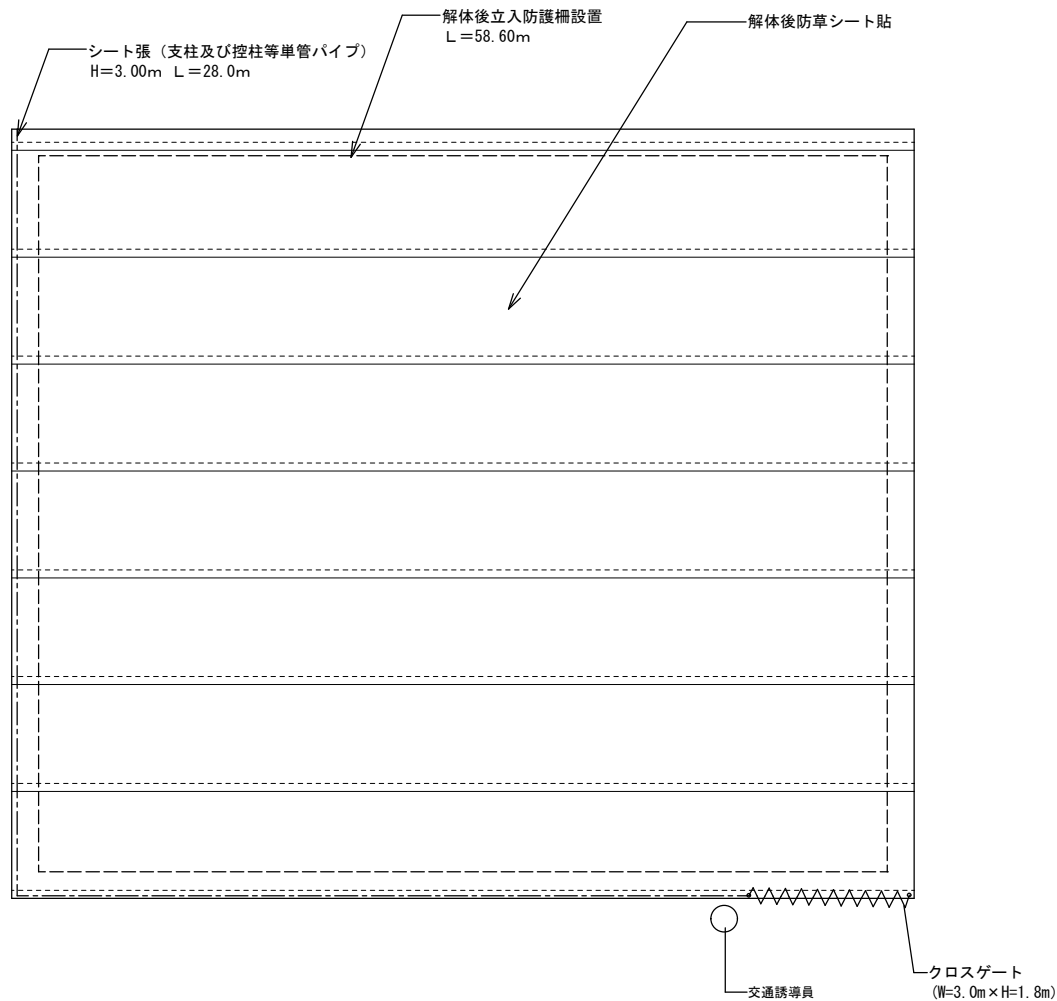
土間コンクリート位置図 S=1/100

記 事	月 日		(有) 杉 設 計		設計年月日	設 計	技 図	承認印	工事名称	設計番号
			一級建築士事務所						令和6年度巢鳥団地解体工事	
			〒 824-0033 福岡県行橋市北泉四丁目 14-7 TEL 0930-25-0996 FAX 0930-25-0947	事務所登録(知事)第 1-20008 号 1級建築士登録 第 231617 号 監理建築士 杉本 照彦	縮 尺 S=1/100	製 図	担 当	承認年月日	図面名称 工作物位置図(巢鳥団地団地150号)	図面番号 07

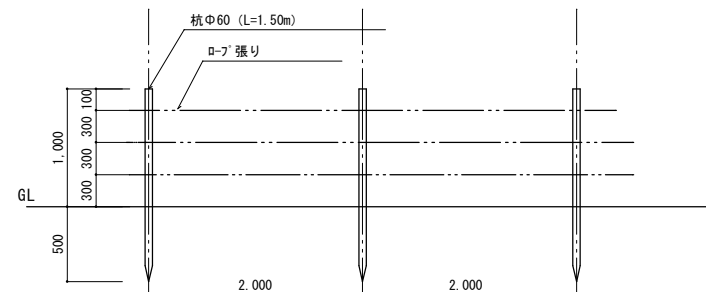


番号	底 辺	高 さ	倍 面 積	面 積
1	22.18	10.95	242.8710	121.43550
2	22.18	10.95	242.8710	121.43550
合 計				242.87100
敷 地 面 積				242.87 m ²

敷地求積図 S=1/100



防草シート貼り・立入防止柵・仮囲

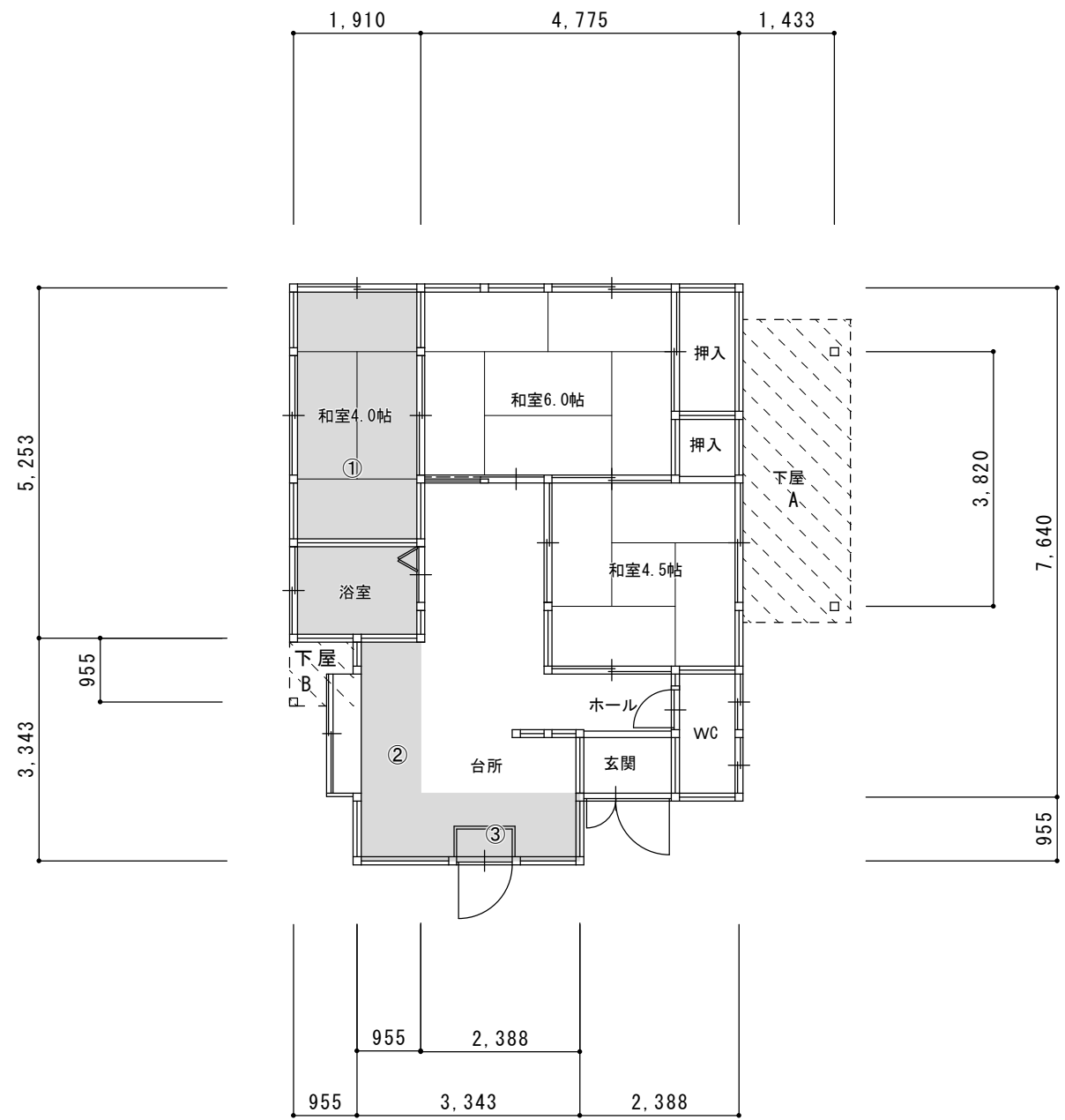


立入防止柵詳細図

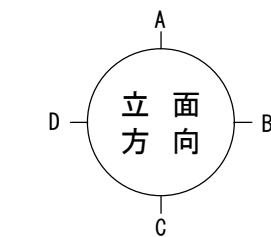
防草シート貼り参照仕様

1: 敷地整地及除草作業
2: シート同士重ね代は15cm以上確保
3: 防草シート用固定ピンは50cm間隔で打ち㎡当たり5本以上 又は使用防草シート使用メーカー推奨仕様とする
4: 防草シート敷き方例 端から敷き(貼る)始める 重ね代を15cm以上とし シート固定ピンは@50cmとし接続部分とピンの穴に防草シート用テープを貼る
5: 防草シート 製品幅は1m~3m等あり施工箇所斜面 平地等適宜使用する

記 事	月 日		(有) 杉 設 計		設計年月日	設 計	技 図	承認印	工事名称	設計番号
			一級建築士事務所						令和6年度黒島第1団地解体工事	
			〒 824-0033 福岡県行橋市北泉四丁目 14-7		縮 尺	製 図	担 当	承認年月日	図面名称	図面番号
			TEL 0930-25-0996 FAX 0930-25-0947		S=1/100				立入防止柵・防草シート貼図 (黒島第1団地150号)	09

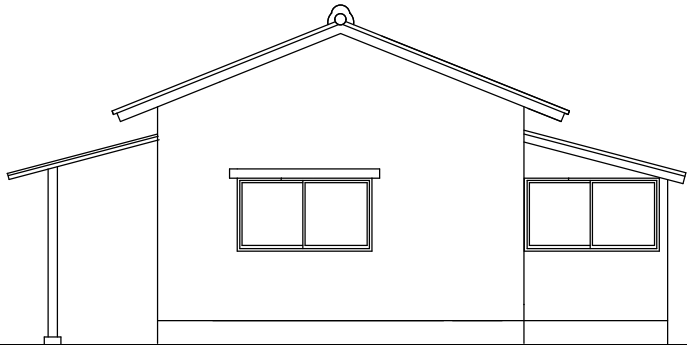


住 宅	7.640	×	4.775	=	36.481
	36.48㎡				
増 築 部 分	① 5.253	×	1.910	=	10.033
	② 3.343	×	0.955	=	3.192
	③ 0.955	×	2.388	=	2.280
	15.505				
	15.50㎡				
下 屋	A 3.820	×	1.433	=	5.474
	B 0.955	×	0.955	=	0.912
	6.386				
	6.38㎡				

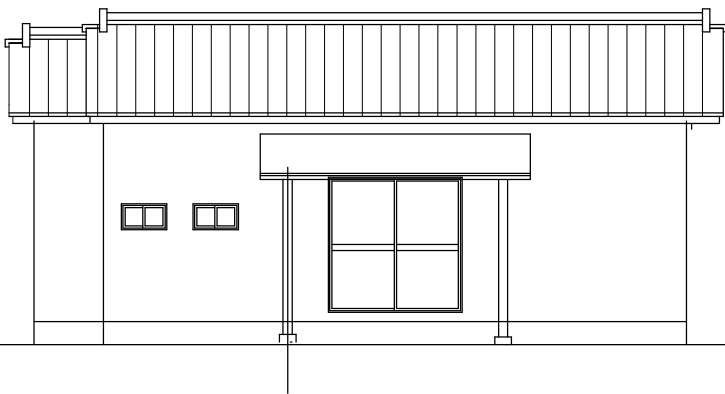


	本 体
	増 築 部
	下 屋

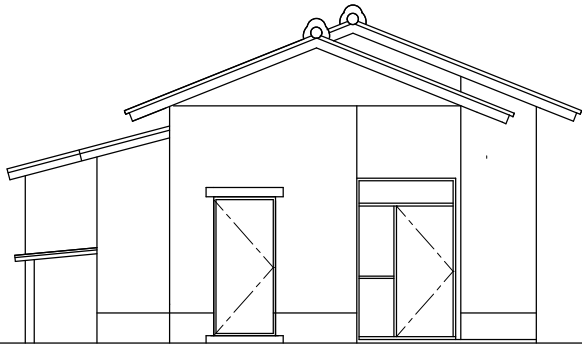
記 事	月 日	(有) 杉 設 計 一級建築士事務所				設計年月日	設 計	技 図	承認印	工事名称 西甲塚他 2 団地解体工事	設計番号	
		〒 824-0033 福岡県行橋市北泉四丁目 14-7 TEL 0930-25-0996 FAX 0930-25-0947				事務所登録(知事)第 1-20008 号	縮 尺 S=1/100	製 図	担 当	承認年月日	図面名称 平面図・面積表 (巢鳥第1団地160号)	図面番号 01
						1 級建築士登録 第 231617 号						
						監理建築士 杉本 照彦						



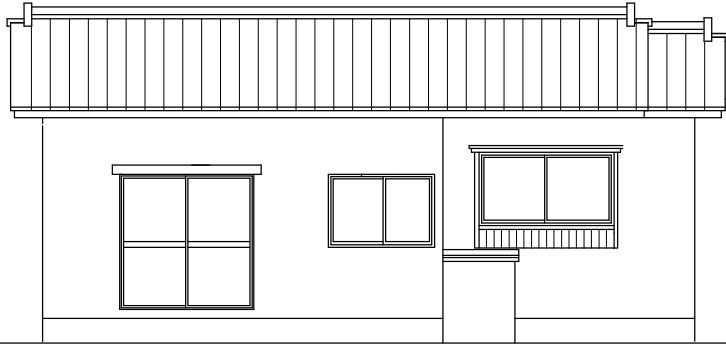
A 立面図 S=1/100



D 立面図 S=1/100

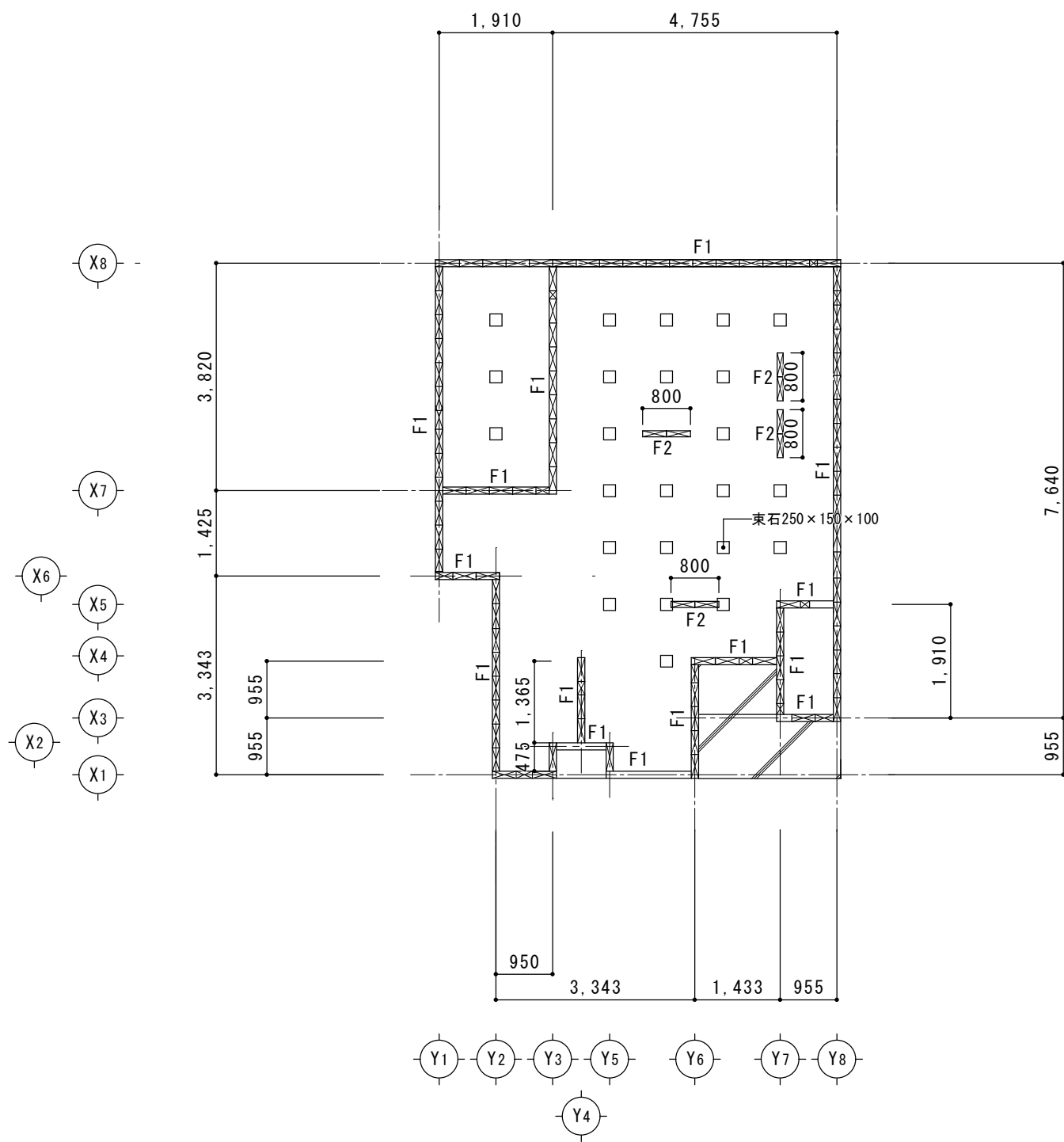


B 立面図 S=1/100

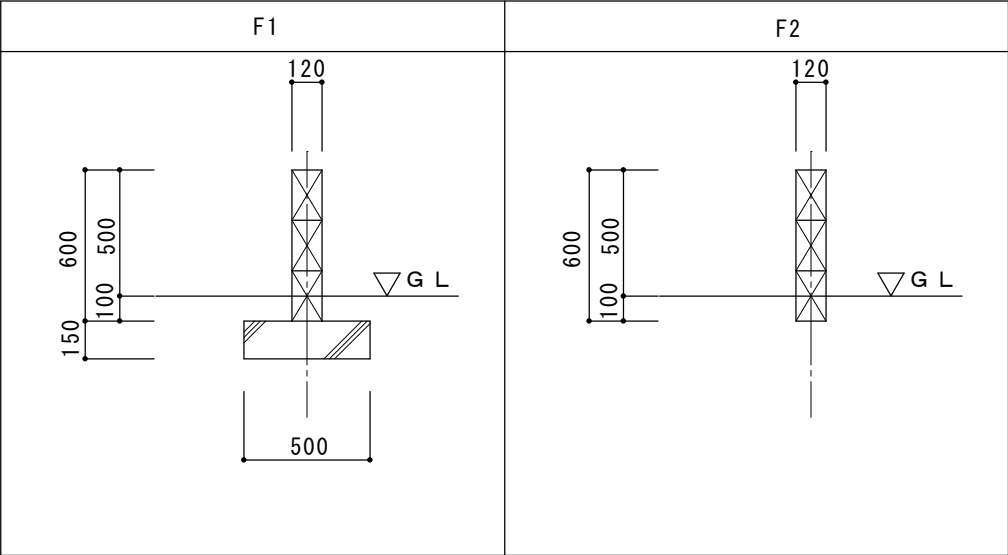


B 立面図 S=1/100

記事	月 日		(有) 杉 設 計		設計年月日	設 計	技 図	承認印	工事名称	設計番号
			一級建築士事務所						巣鳥第1・第5団地解体工事	
			〒 824-0033 福岡県行橋市北泉四丁目 14-7		縮 尺	製 図	担 当	承認年月日	図面名称	図面番号
			TEL 0930-25-0996		S=1/100				立 面 図 (巣鳥第1 団地160号)	02
			FAX 0930-25-0947							
			監理建築士	杉本 照彦						

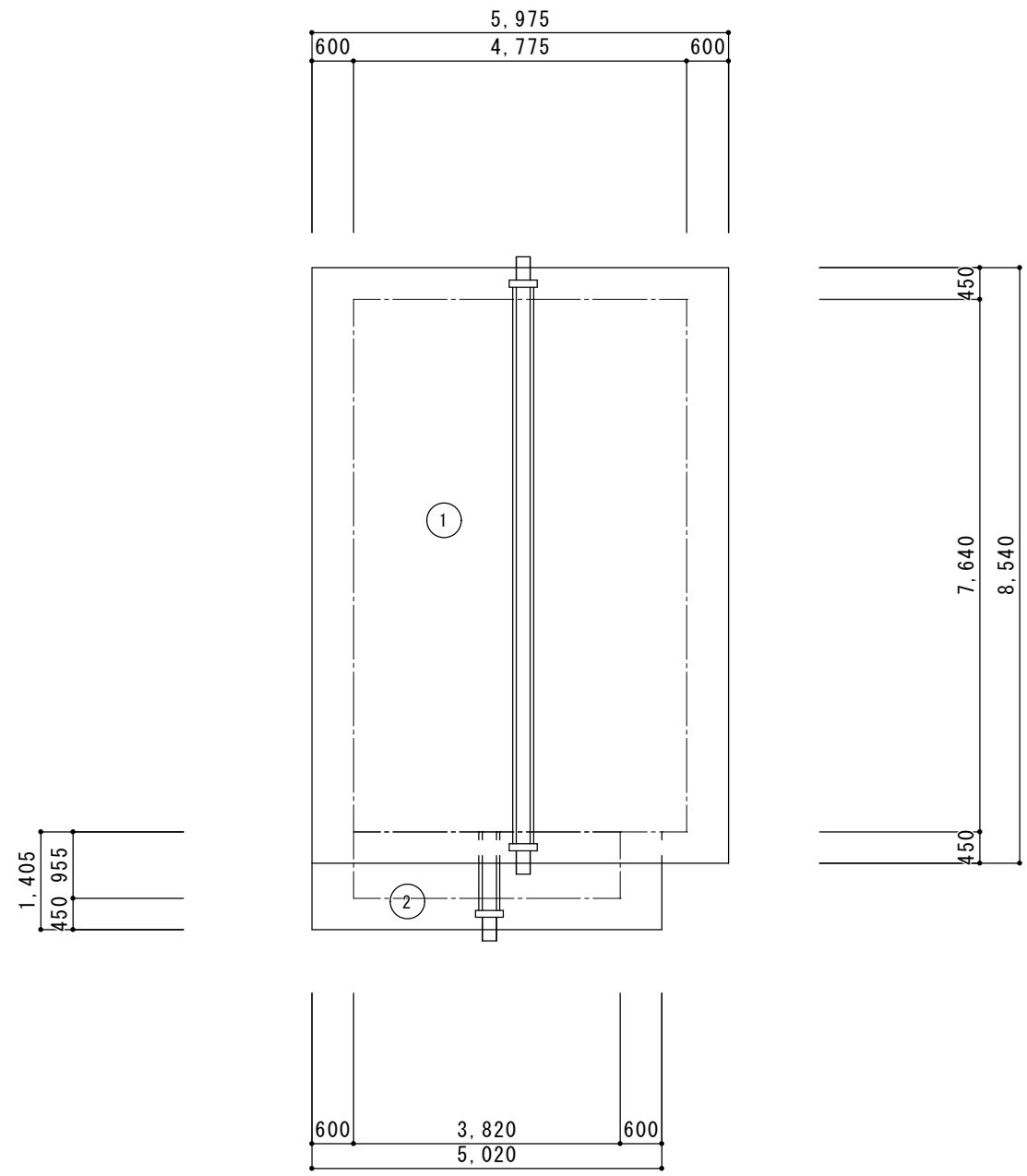


基礎伏図 S=1/100



基礎詳細図 S=1/30

記事	月 日		(有) 杉 設 計		設計年月日	設 計	技 図	承認印	工事名称	設計番号
			一級建築士事務所						令和6年度巣鳥第1団地解体工事	
			〒 824-0033 福岡県行橋市北泉四丁目 14-7	事務所登録 (知事) 第 1-20008 号	縮 尺	製 図	担 当	承認年月日	図面名称	図面番号
			TEL 0930-25-0996	1級建築士登録 第 231617 号	S=1/100・1/30				基礎伏図・基礎詳細図 (巣鳥第1団地160号)	03
			FAX 0930-25-0947	監理建築士 杉本 照彦						



瓦 伏 図 S=1/100

本体

番号	底 辺	高 さ	倍 面 積	面 積
1	5.975	8.540	1.077	54.9555405
合 計				54.9555㎡
瓦m3 (54.9555×0.03=1.648665)				1.6486m3

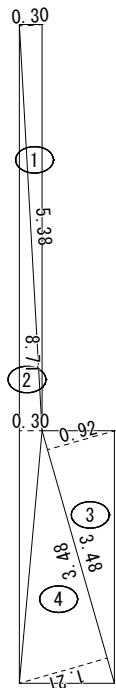
増築

番号	底 辺	高 さ	倍 面 積	面 積
2	5.020	1.405	1.077	7.5961887
合 計				7.5961㎡
瓦m3 (7.5961×0.03=0.227883)				0.2278m3



※ 上水道サドル分水栓で止水し、給水管を切断してキャップ止め。

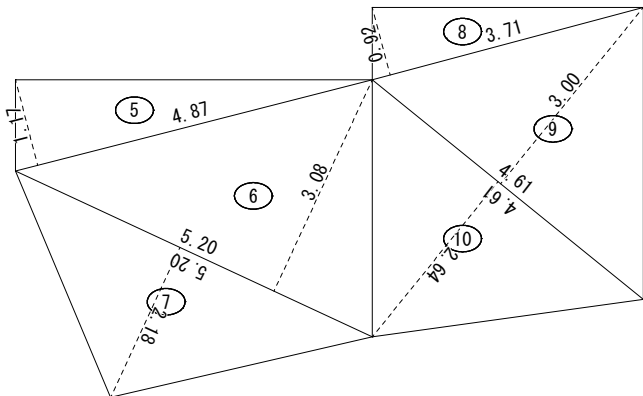
記 事	月 日		(有) 杉 設 計 一級建築士事務所		設計年月日	設 計	技 図	承認印	工事名称 令和6年度巢鳥第1団地解体工事	設計番号
			〒 824-0033 福岡県行橋市北泉四丁目 14-7 TEL 0930-25-0996 FAX 0930-25-0947	事務所登録(知事) 第 1-20008 号						
				1級建築士登録 第 231617 号	縮 尺 S=1/100	製 図	担 当	承認年月日	図面名称 工作物図配置図(巢鳥団地団地160号)	図面番号
				監理建築士	杉本 照彦					05



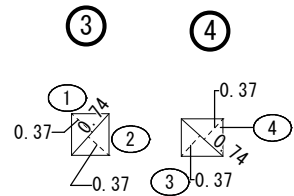
①

土間コンクリート求積図(7) 70mm S=1/100

番号	底 辺	高 さ	倍 面 積	面 積
1	5.38	0.30	1.6140	0.80700
2	8.71	0.30	2.6130	1.30650
3	3.48	0.92	3.2016	1.60080
4	3.48	1.21	4.2108	2.10540
5	4.87	1.17	5.6979	2.84895
6	5.20	3.08	16.0160	8.00800
7	5.20	2.18	11.3360	5.66800
8	3.71	0.92	3.4132	1.70660
9	4.61	3.00	13.8300	6.91500
10	4.61	2.64	12.1704	6.08520
合 計				37.05145
土間コンクリート(7) 70mm				37.05 m ²

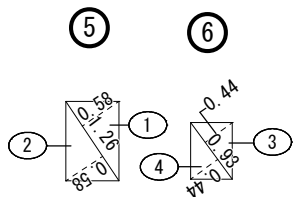


②



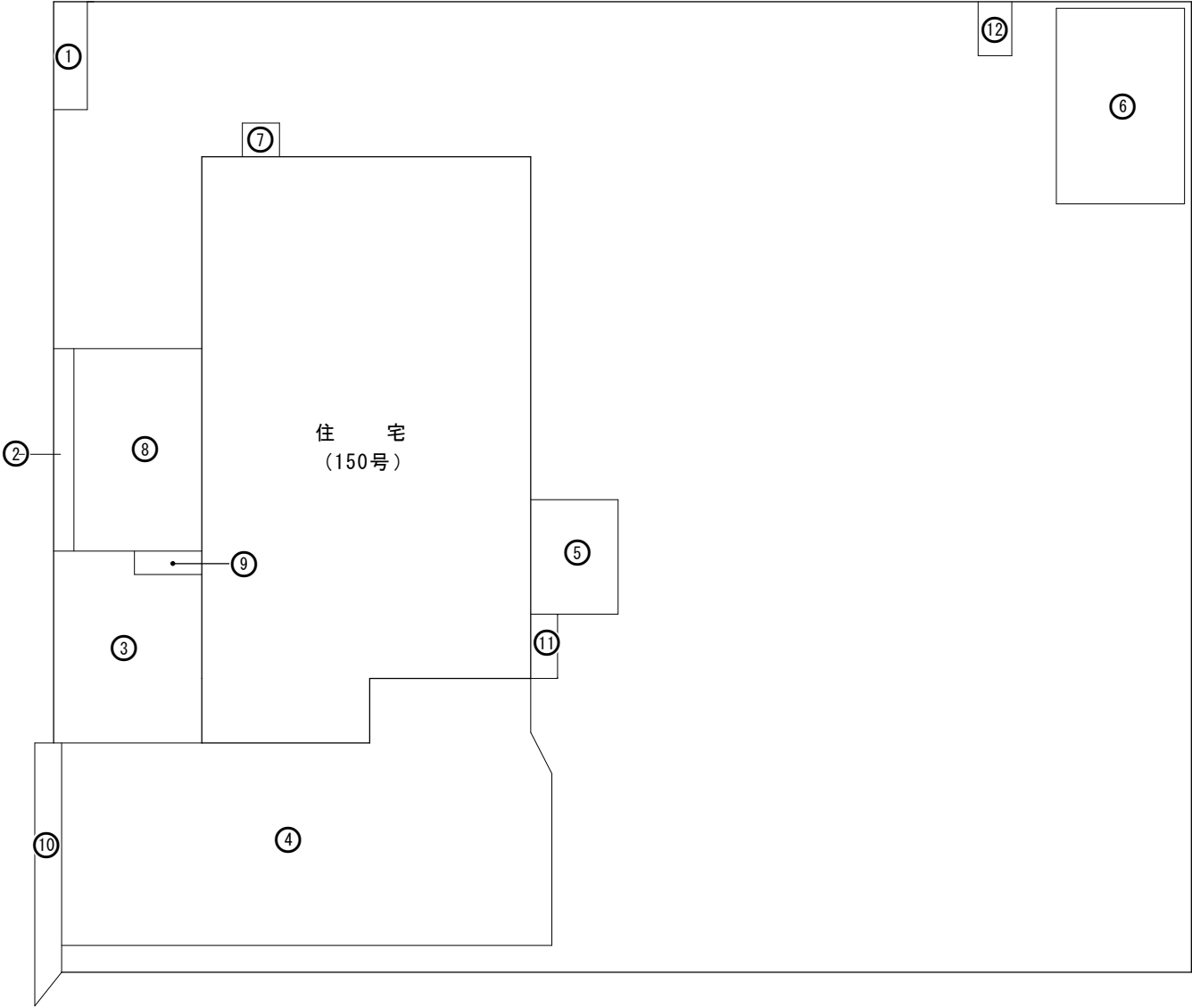
土間コンクリート求積図(7) 100mm S=1/100

番号	底 辺	高 さ	倍 面 積	面 積
1	0.74	0.37	0.2738	0.13690
2	0.74	0.37	0.2738	0.13690
3	0.74	0.37	0.2738	0.13690
4	0.74	0.37	0.2738	0.13690
合 計				0.54760
土間コンクリート(7) 100mm				0.54 m ²



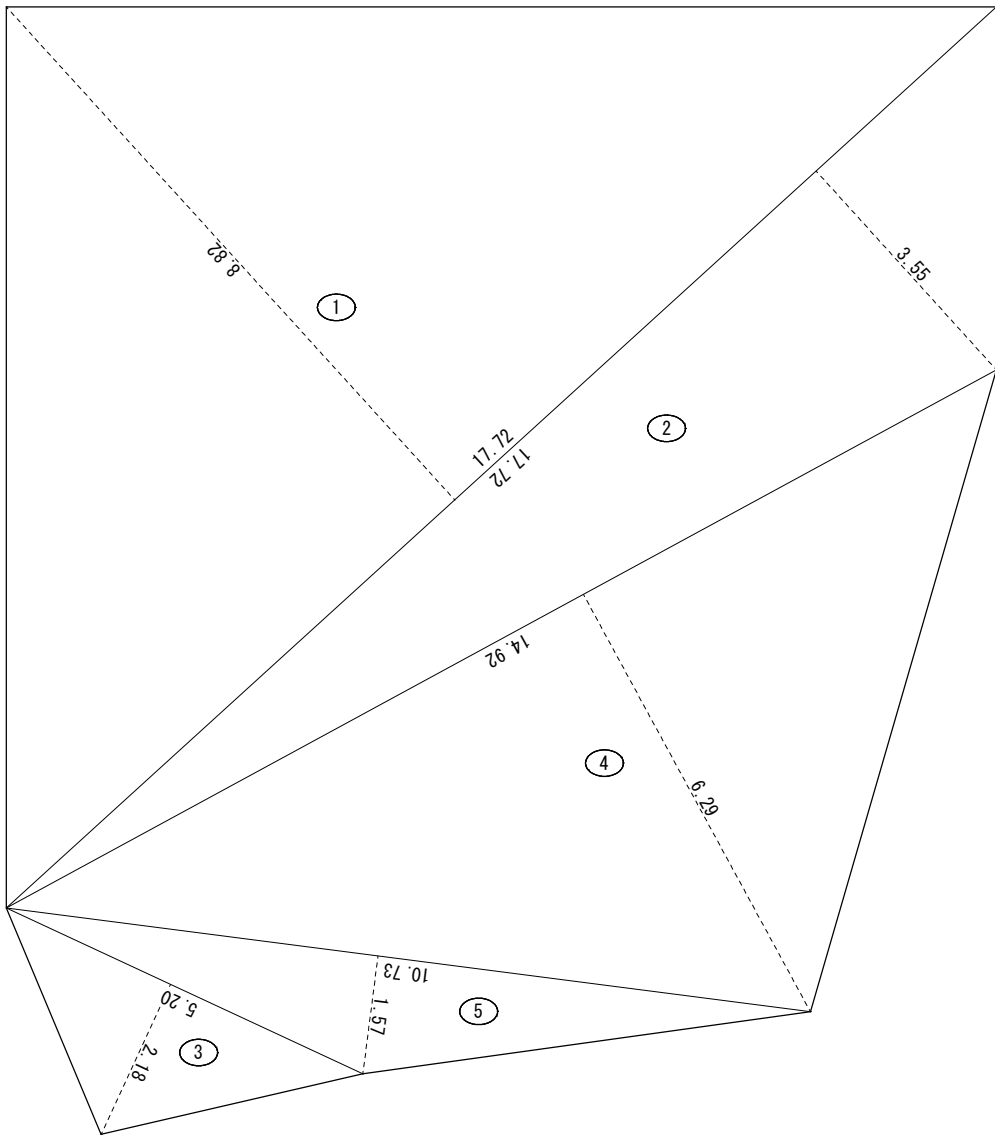
土間コンクリート求積図(7) 120mm S=1/100

番号	底 辺	高 さ	倍 面 積	面 積
1	1.26	0.58	0.7308	0.36540
2	1.26	0.58	0.7308	0.36540
3	0.93	0.44	0.4092	0.20460
4	0.93	0.44	0.4092	0.20460
合 計				1.14000
敷 地 面 積				1.14 m ²



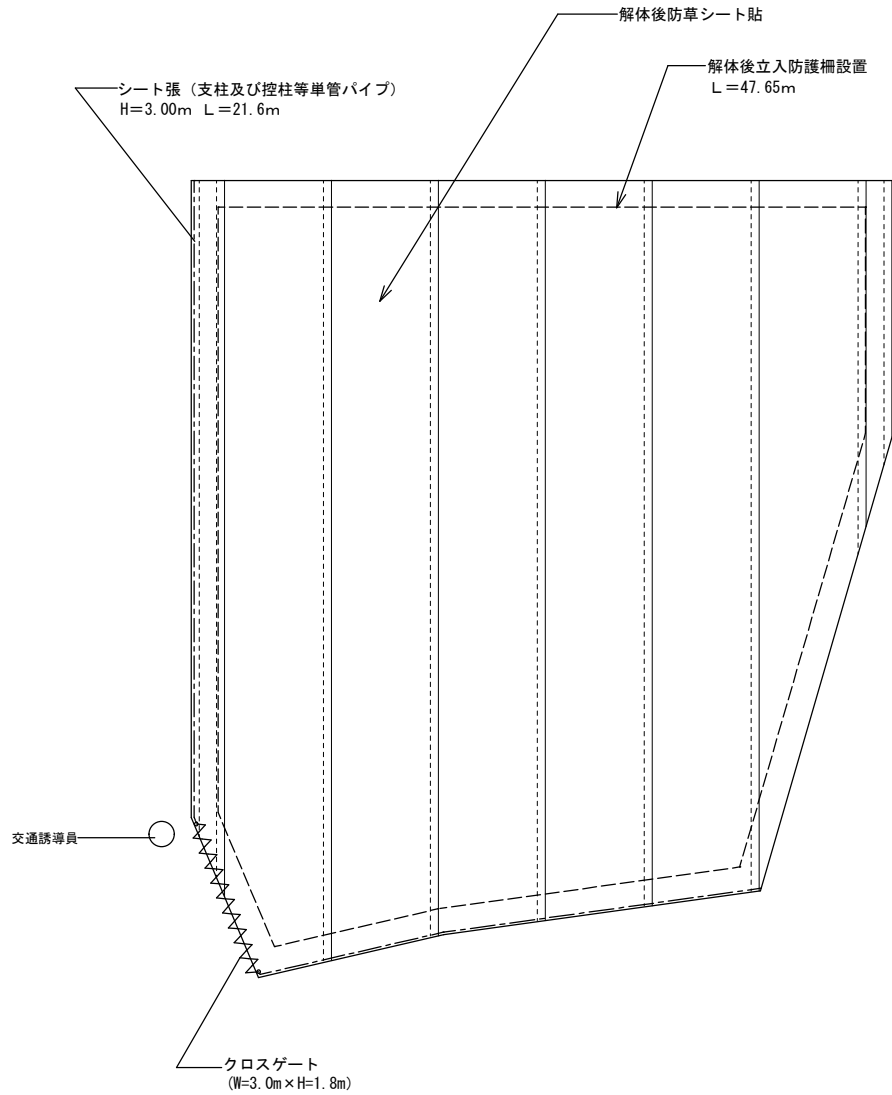
土間コンクリート位置図 S=1/100

記事	月 日		(有) 杉 設 計		設計年月日	設 計	技 図	承認印	工事名称	設計番号
			〒 824-0033 福岡県行橋市北泉四丁目 14-7 TEL 0930-25-0996 FAX 0930-25-0947	一級建築士事務所 事務所登録(知事) 第 1-20008 号	縮 尺 S=1/100	製 図	担 当	承認年月日	令和6年度巣鳥団地解体工事	図面番号 07
				1級建築士登録 第 231617 号 監理建築士 杉本 照彦					工作物位置図(巣鳥団地団地160号)	

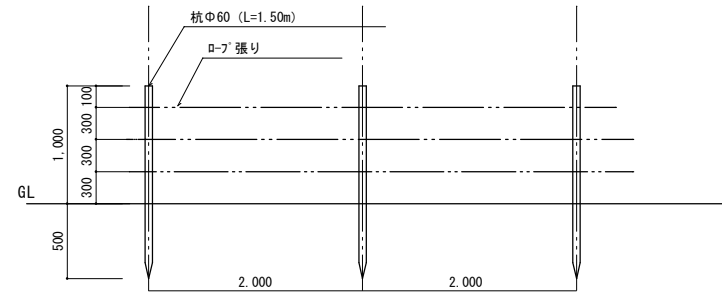


番号	底 辺	高 さ	倍 面 積	面 積
1	17.72	8.82	156.2904	78.14520
2	17.72	3.55	62.9060	31.45300
3	5.20	2.18	11.3360	5.66800
4	14.92	6.29	93.8468	46.92340
5	10.73	1.57	16.8461	8.42305
合 計				170.61265
敷 地 面 積				170.61 m ²

敷地求積図 S=1/100



防草シート貼り工事



立入防止柵詳細図

防草シート貼り参照仕様

1：敷地整地及除草作業
2：シート同士重ね代は15cm以上確保
3：防草シート用固定ピンは50cm間隔で打ち㎡当たり5本以上 又は使用防草シート使用メーカー推奨仕様とする
4：防草シート敷き方例 端から敷き（貼る）始める 重ね代を15cm以上とし シート固定ピンは@50cmとし接続部分とピンの穴に防草シート用P-7を貼る
5：防草シート 製品幅は1m～3m等あり施工箇所斜面 平地等適宜使用する

記 事	月 日		(有) 杉 設 計			設計年月日	設 計	技 図	承認印	工事名称	設計番号
			一級建築士事務所							令和6年度巢鳥第1団地解体工事	
			〒 824-0033 福岡県行橋市北泉四丁目 14-7 TEL 0930-25-0996 FAX 0930-25-0947	事務所登録 (知事) 第 1-20008 号		縮 尺 S=1/100	製 図	担 当	承認年月日	図面名称 立入防止柵・防草シート貼図 (巢鳥第1団地160号)	図面番号 09
				1級建築士登録 第 231617 号							
			監理建築士	杉本 照彦							

