

令和6年度 上坂・国分線配水管敷設工事(1工区)

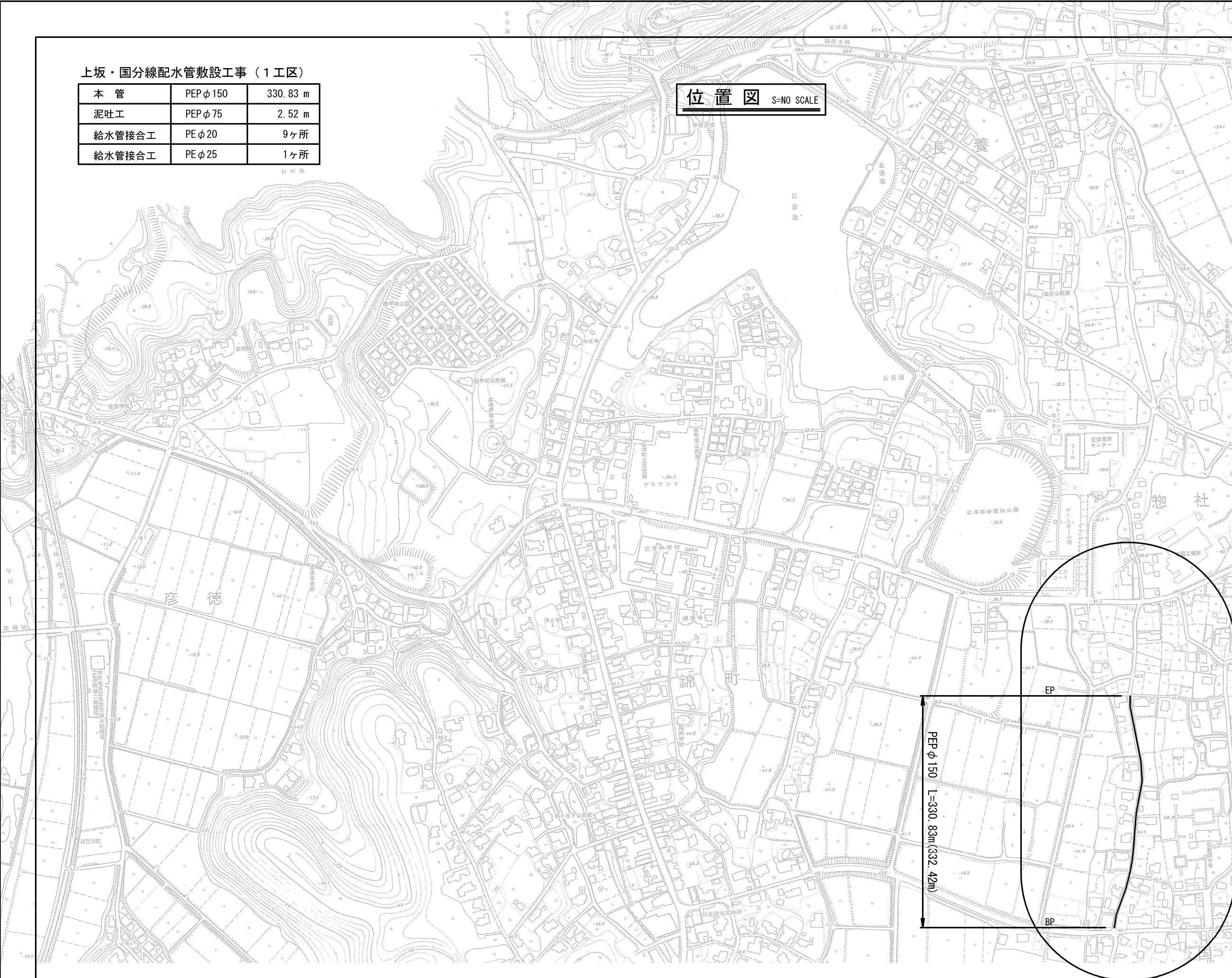
実施設計図

図 面 目 録					
番号	図 面 名 称	縮 尺	番号	図 面 名 称	縮 尺
1/10	位 置 図	-	8/10	弁 室 構 造 図	1/10
2/10	平 面 図	1/500	9/10	給 水 平 面 図	1/500
3/10	詳 細 図 (1)	-	10/10	舗 装 復 旧 図	1/500
4/10	詳 細 図 (2)	-			
5/10	縦 断 図	縦 : 1/100 横 : 1/500			
6/10	横 断 図	1/100			
7/10	掘削・復旧断面図	1/20			

福岡県京都郡みやこ町

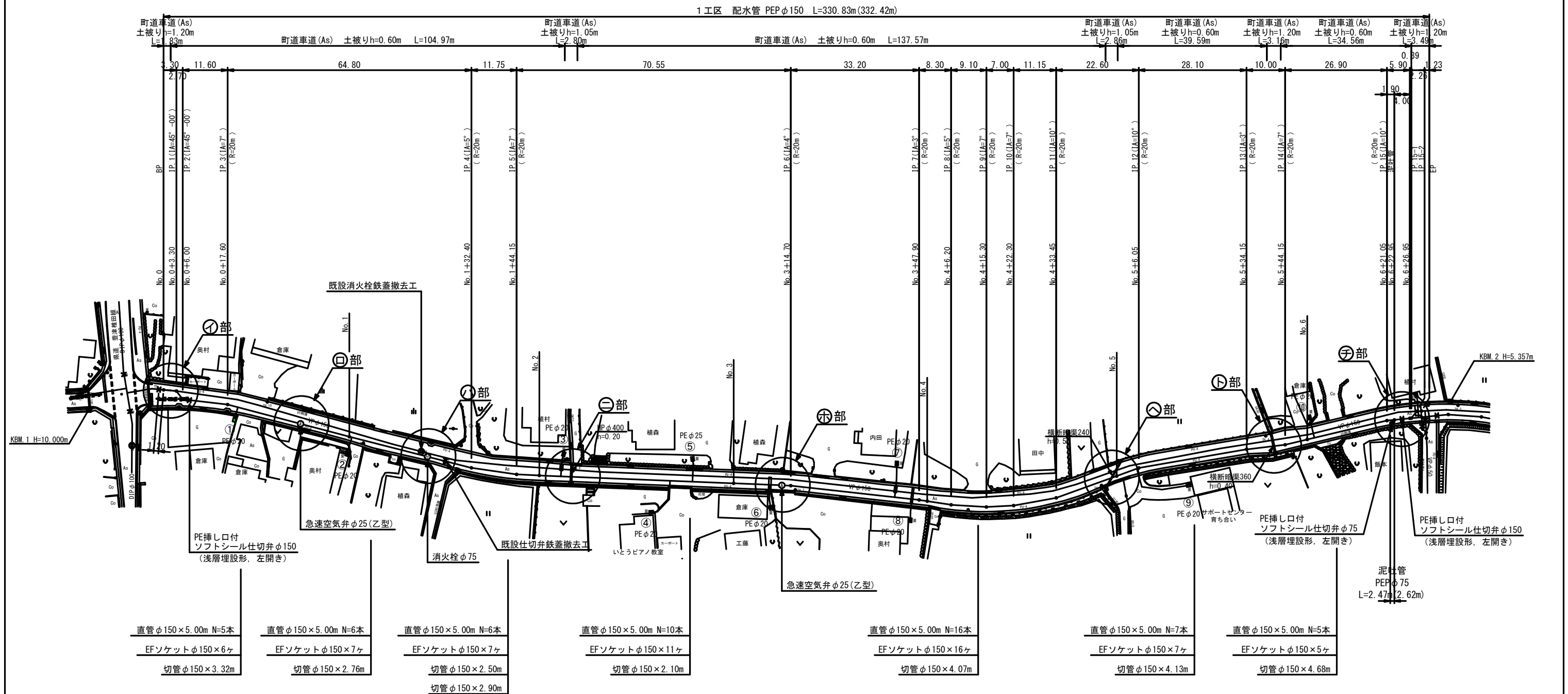
本 管	PEPφ150	330.83 m
泥吐工	PEPφ75	2.52 m
給水管接合工	PEφ20	9ヶ所
給水管接合工	PEφ25	1ヶ所

位置図 S=NO SCALE



上坂・国分線配水管敷設工事（1工区）									
図 名		位 置 図				設 計 番 号			
縮 尺		NO SCALE				図 面 番 号		1	
承 認		審 査		設 計		製 図		図 面 総 数 校 対	
								10	
福岡県京都郡みやこ町									

平面図 S=1/500



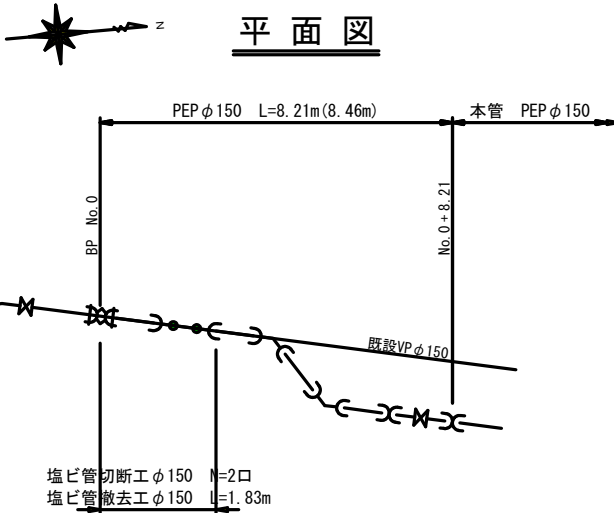
(注記)

- ※ PEPIは水道配水用ポリエチレン管(JWWA認定品)とし、EFは融着継手を示す。
- ※ フランジボルト・ナットはSUS304とする。
- ※ 仕切弁はPE挿し口付ソフトシール仕切弁(7.5K)とし、浅層埋設形(左開き)とする。
- ※ 埋設部は全て、ポリエチレンスリーブを被覆すること。
- ※ 管明ステープは、4ヶ所/5m及び1.5回巻/ヶ所とする。
- ※ ポリエチレン管用ゴムバンドは、2条/組とし、融着箇所2組/ヶ所及び直部1組/1mとする。
- ※ 水道用鋸(本復旧後)は折点及び分岐部又は直線部20mに1箇所程度打設すること。

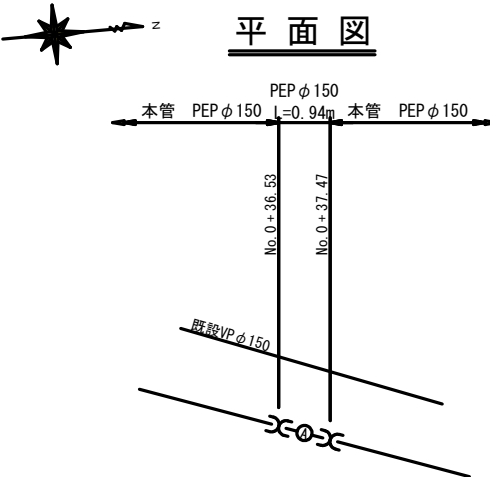
上坂・国分線配水管敷設工事(1工区)					
図名	平面図		設計番号		
縮尺	1/500		図面番号	2	
承認	審査	設計	製図	図面枚数	10
福岡県京都郡みやこ町					

詳細図 (1) S=NO SCALE

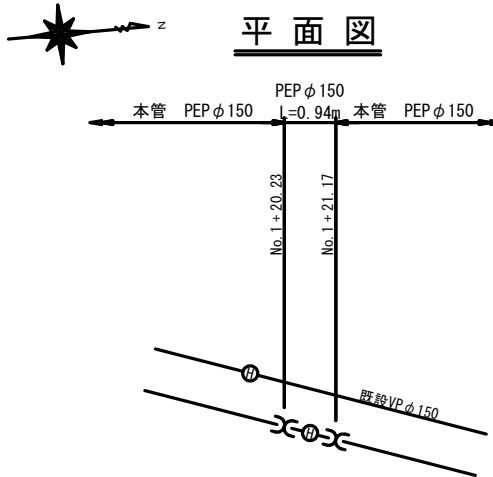
①部詳細 配管略図



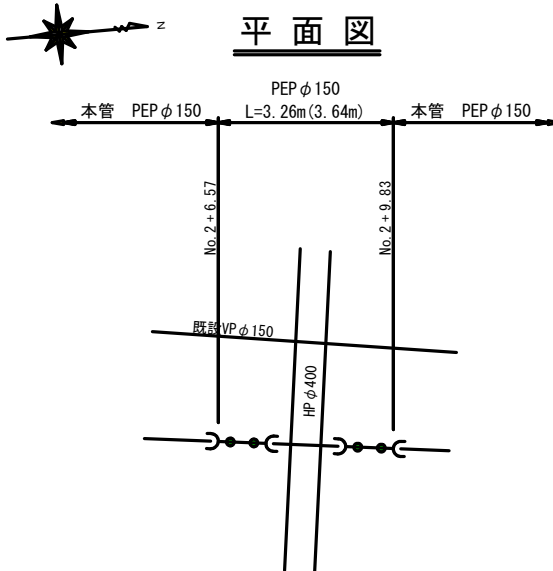
④部詳細 配管略図



⑧部詳細 配管略図

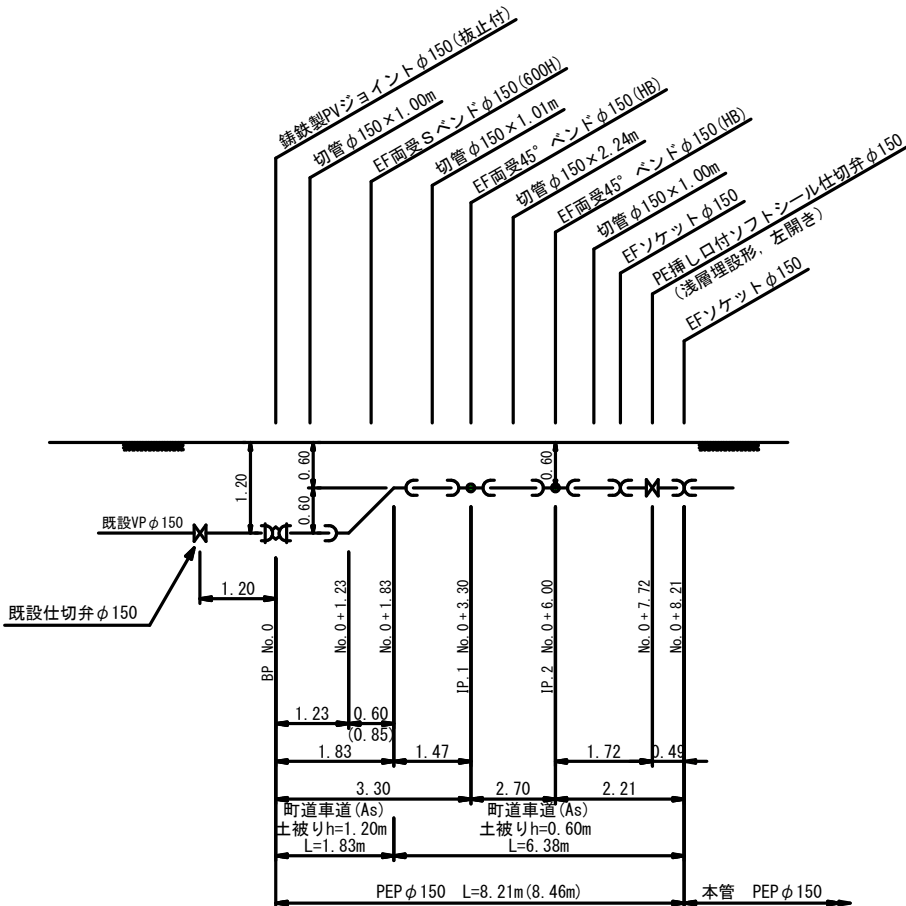


②部詳細 配管略図



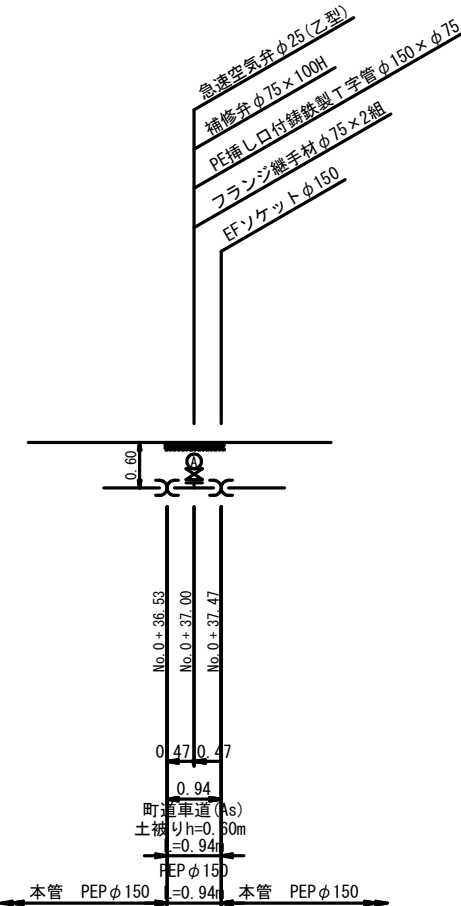
断面図

本 管



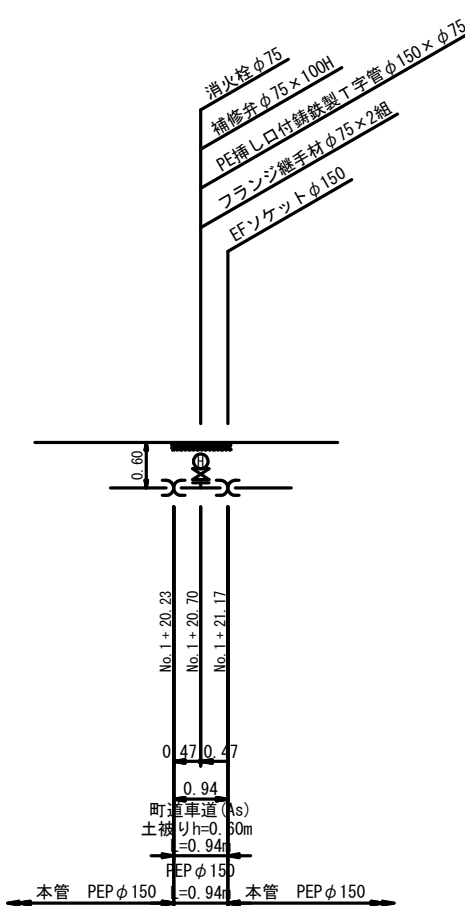
断面図

本 管



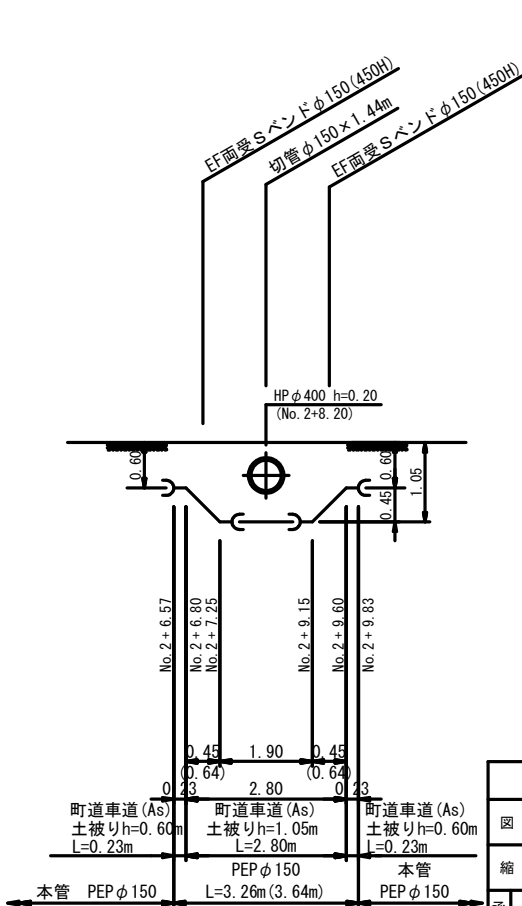
断面图

本 管



断面図

本 管



上坂・国分線配水管敷設工事（1工区）									
図 名		詳 細 図 (1)				設 計 番 号			
縮 尺		NO SCALE					図 面 番 号	3	
承 認		審 査		設 計		製 図		図 面 総 枚 数	10
福岡県京都郡みやこ町									

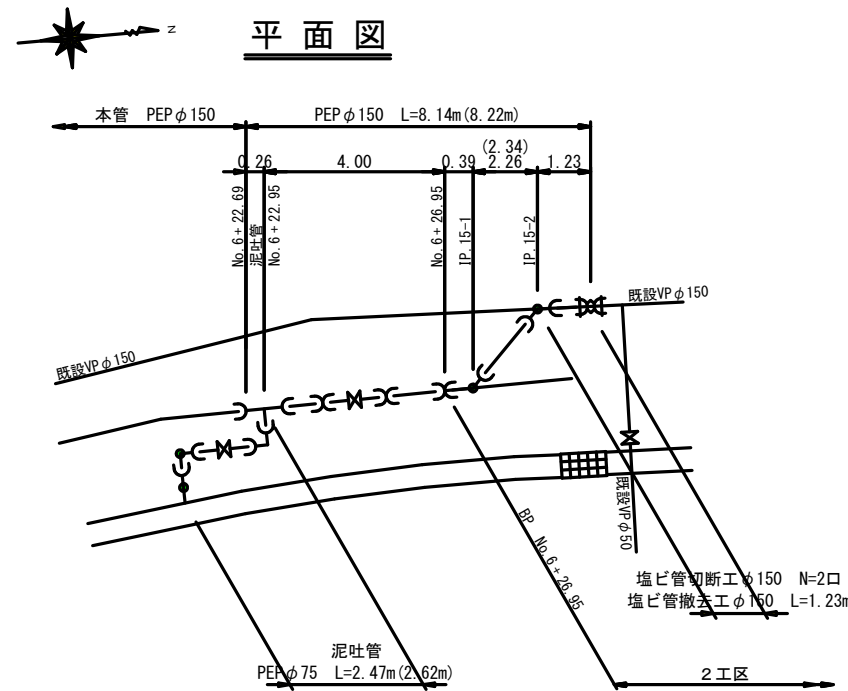
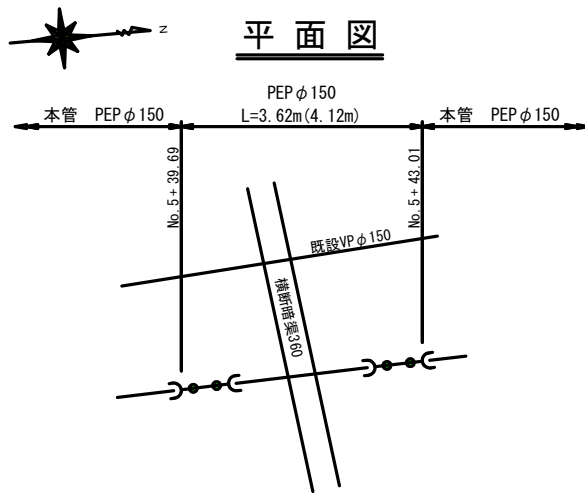
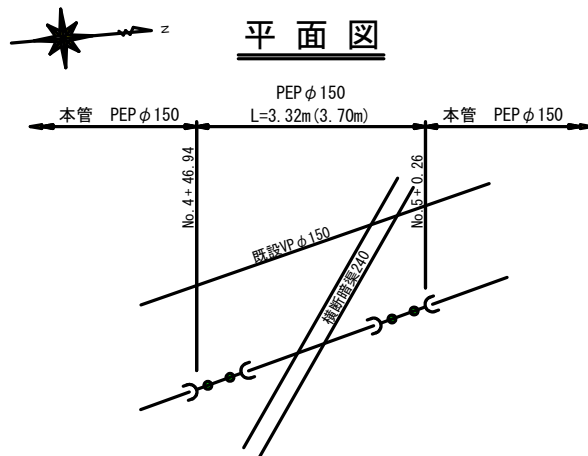
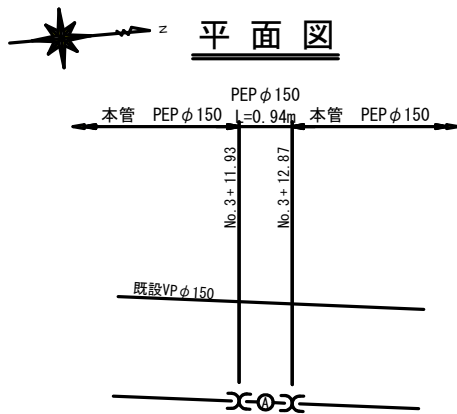
詳細図(2) S=NO SCALE

⊕部詳細 配管略図

⊙部詳細 配管略図

⊖部詳細 配管略図

⊗部詳細 配管略図



断面図

断面図

断面図

断面図

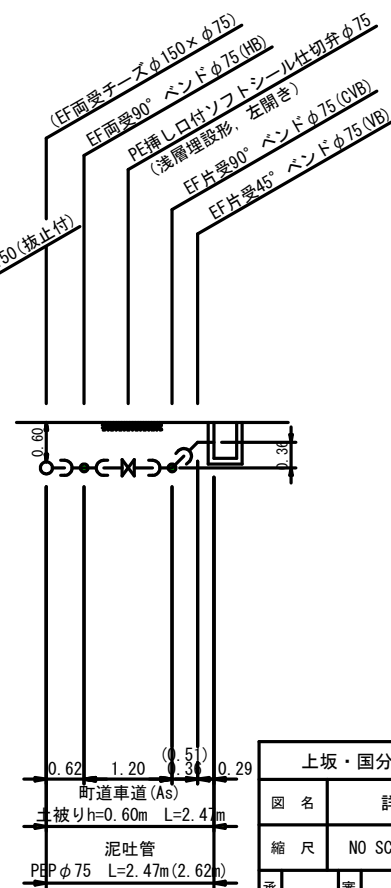
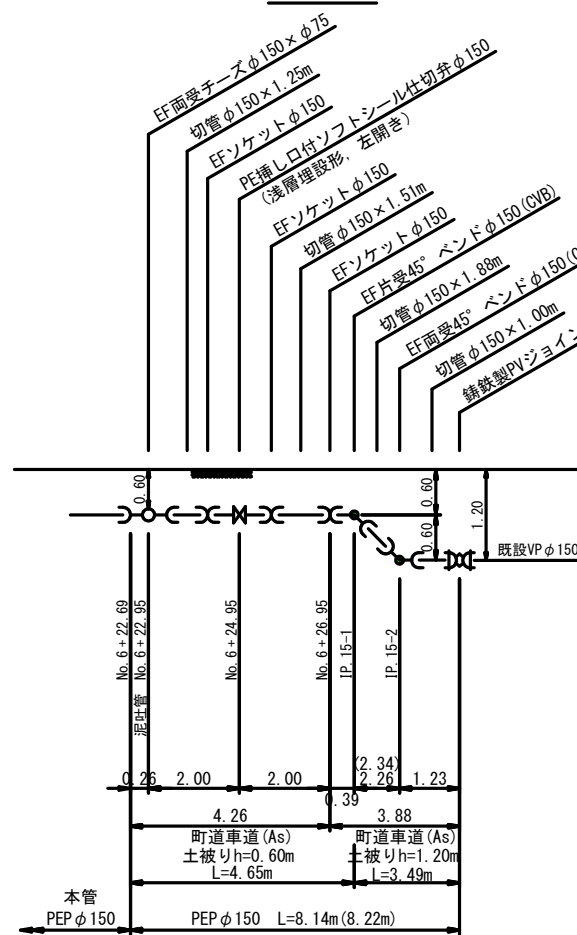
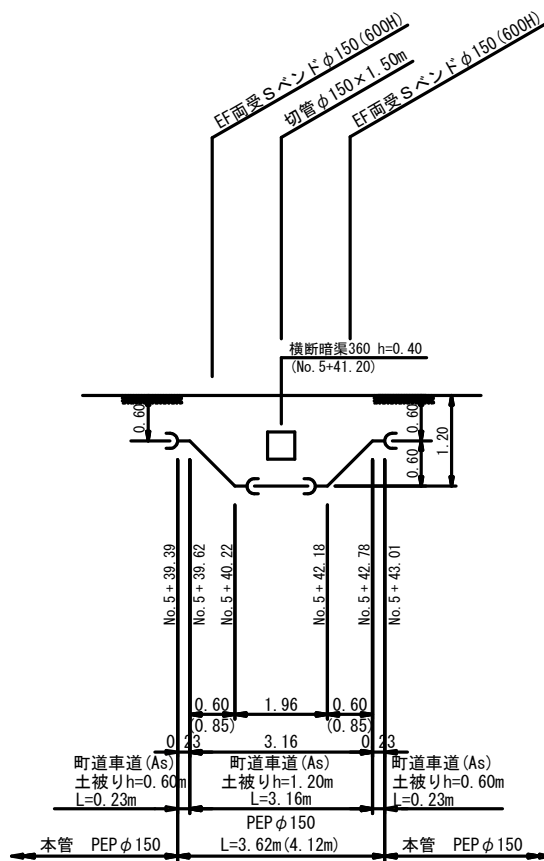
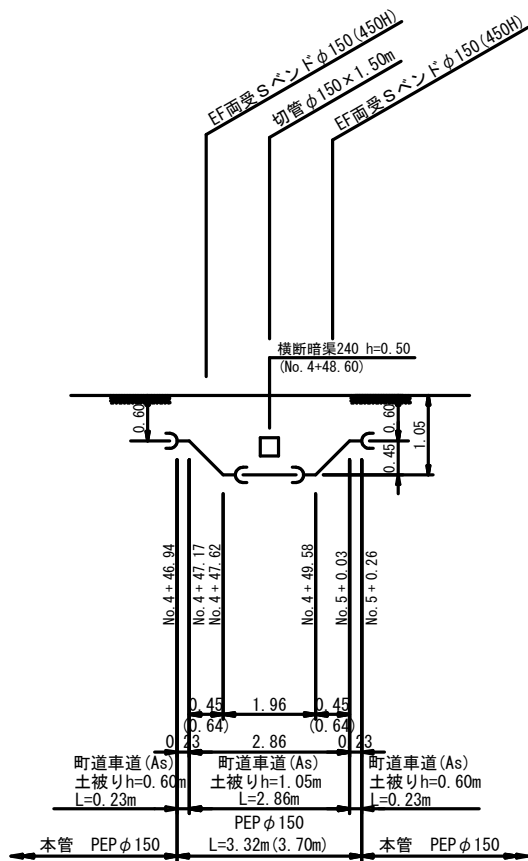
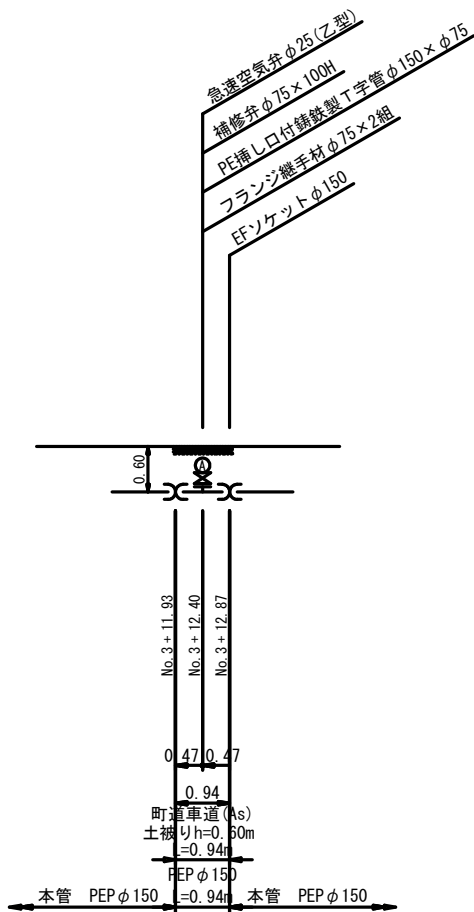
本管

本管

本管

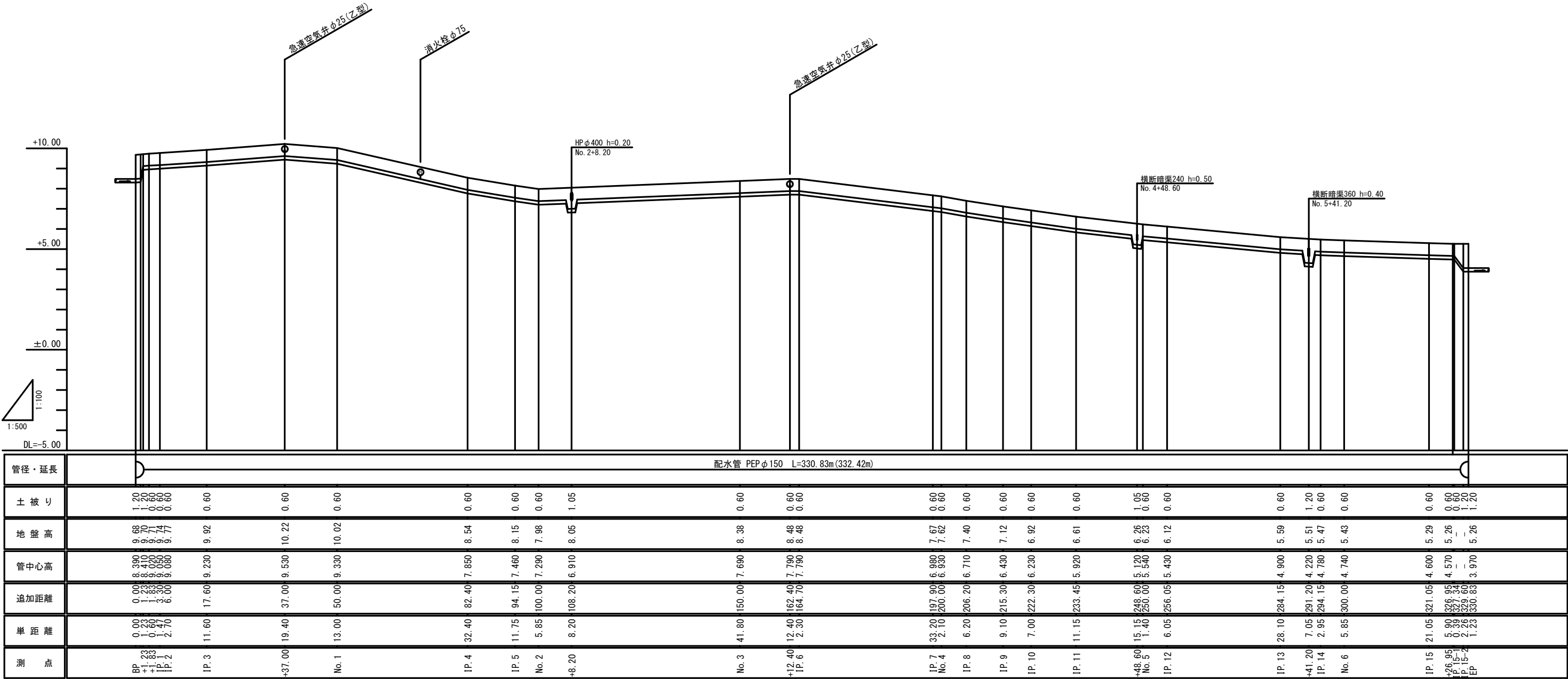
本管

泥吐管



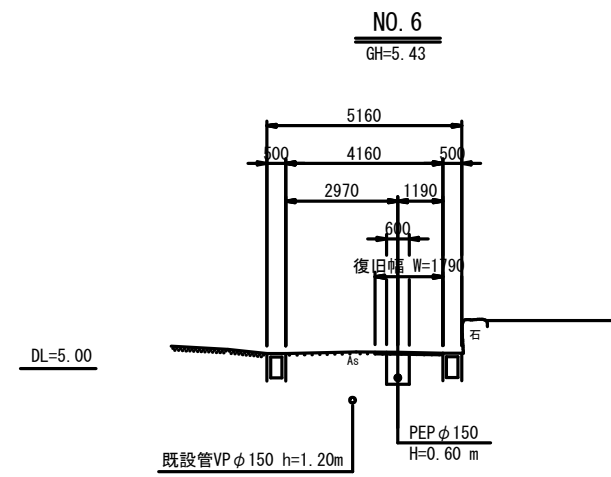
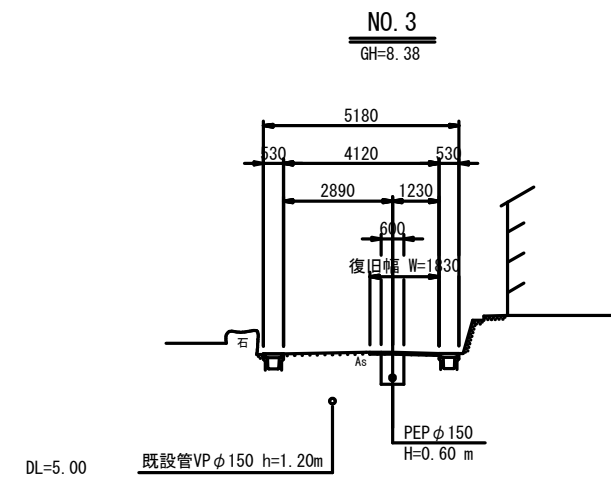
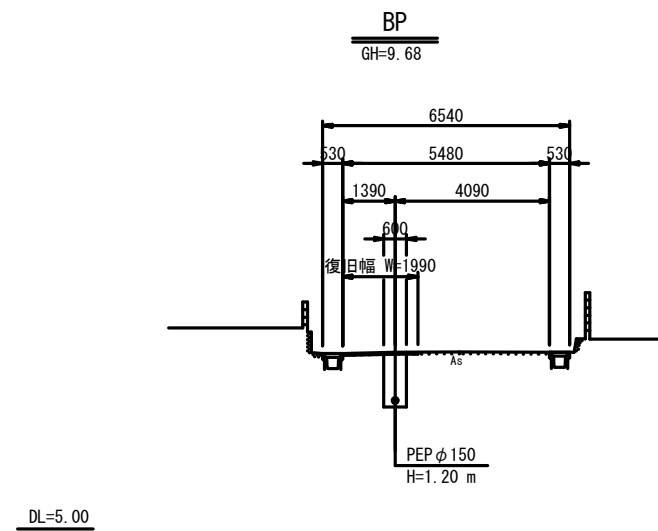
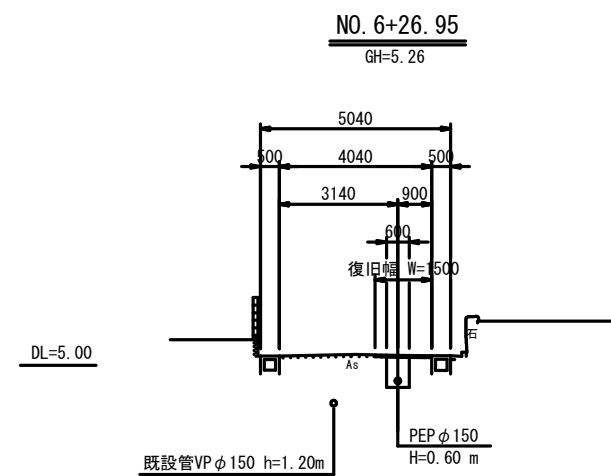
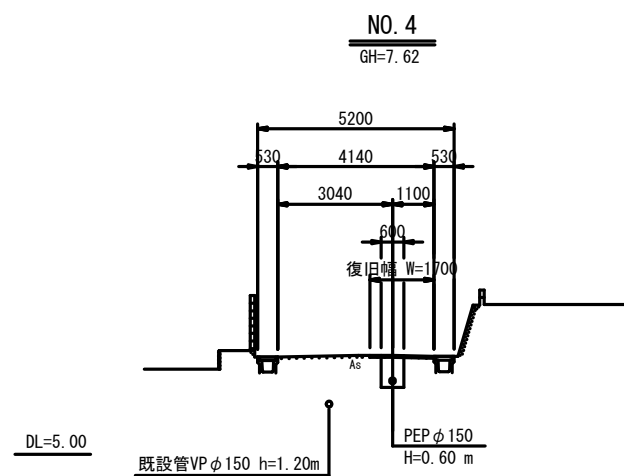
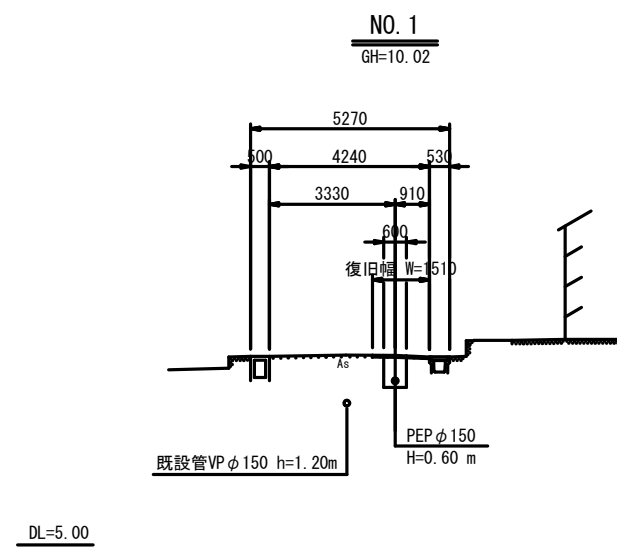
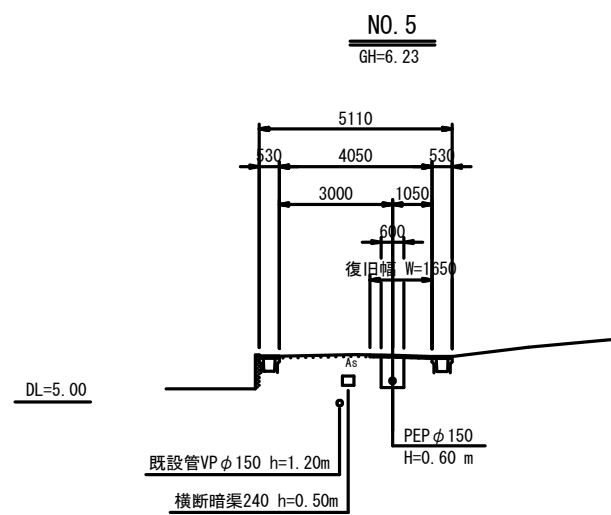
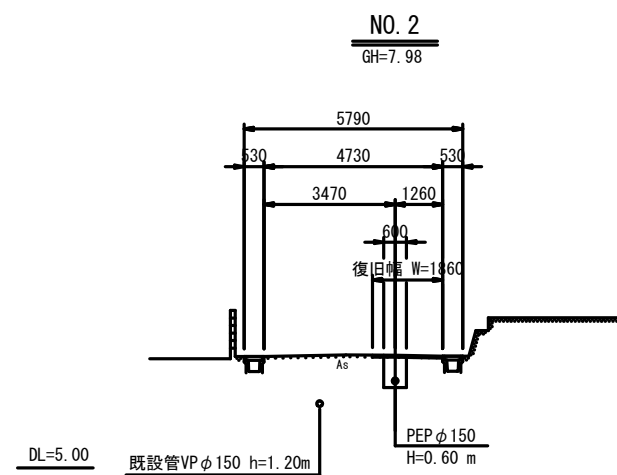
上坂・国分線配水管敷設工事（1工区）					
図名	詳細図(2)	設計	番号	図面	4
縮尺	NO SCALE			図面	4
承認	審査	設計	製図	図面	10
福岡県京都市都みやこ町					

縦断図 縦 S=1/100
横 S=1/500



上坂・国分線配水管敷設工事（1工区）					
図名	縦断図		設計 番号		
縮尺	1/100 1/500		図面 番号	5	
承認	審査	設計	製図	図面 総枚数	10
福岡県京都郡みやこ町					

横断図 S=1/100

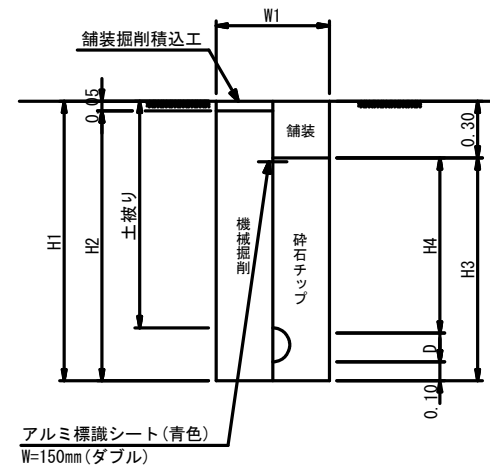


上坂・国分線配水管敷設工事（1工区）						
図名	横断図			設計番号		
縮尺	1/100				図面番号	6
承認		審査	設計		図面総枚数	10
福岡県京都郡みやこ町						

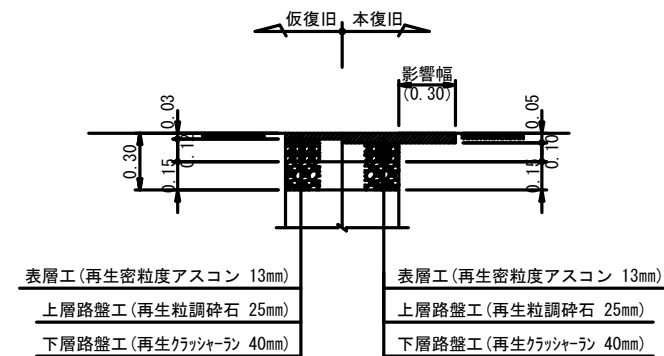
掘削・復旧断面図 S=1/20

町道As車道

土工図



舖裝復旧図



寸法表

PEP ϕ 75

土被りH	H1	H2	H3	H4	W1	D
0.60	0.79	0.74	0.49	0.30	0.60	0.09

PEP ϕ 150

土被りH	H1	H2	H3	H4	W1	D
0.60	0.88	0.83	0.58	0.30	0.60	0.18
1.05	1.33	1.28	1.03	0.75	0.60	0.18
1.20	1.48	1.43	1.18	0.90	0.60	0.18

数量表 (1m当たり)

PEP ϕ 75

工 種	土被り	形状	単位	H=0.60
舗装版切断		As	m	2.00
舗装版直接掘削積込		As	m ²	0.600
機 械 掘 削		普通土	m ³	0.444
機 械 埋 戻		砕石ヲブ	m ³	0.288
下層路盤(再生クワッシャー)		t=15cm	m ²	0.600
上層路盤(再生粒調砕石)		t=12cm	m ²	0.600
産 廃 処 理		As殻	m ³	0.030
残 土 処 理		土 砂	m ³	0.444
仮舗装(再生密粒度As)		t=3cm	m ²	0.600
管 断 面 積			m ²	0.006

PEP ϕ 150

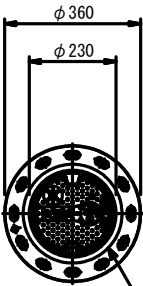
工 種	土被り	形状	単位	H=0.60	H=1.05	H=1.20
舗 装 版 切 断	As	m	2.00	2.00	2.00	
舗装版直接掘削積込	As	m ²	0.600	0.600	0.600	
機 械 掘 削	普通土	m ³	0.498	0.768	0.858	
機 械 埋 戻	碎石7φ7	m ³	0.323	0.425	0.683	
下層路盤(再生クワッシャー)	t=15cm	m ²	0.600	0.600	0.600	
上層路盤(再生粒調碎石)	t=12cm	m ²	0.600	0.600	0.600	
産 廃 処 理	As殻	m ³	0.030	0.030	0.030	
残 土 処 理	土 砂	m ³	0.498	0.768	0.858	
仮舗装(再生密粒度As)	t=3cm	m ²	0.600	0.600	0.600	
管 断 面 積		m ²	0.025	0.025	0.025	

上坂・国分線配水管敷設工事（1工区）									
図 名		掘削・復旧断面図				設計 番 号			
縮 尺		1/20					図 面 番 号		7
承認		審査		設計		製図		図 面 総 枚 数	10
福岡県京都郡みやこ町									

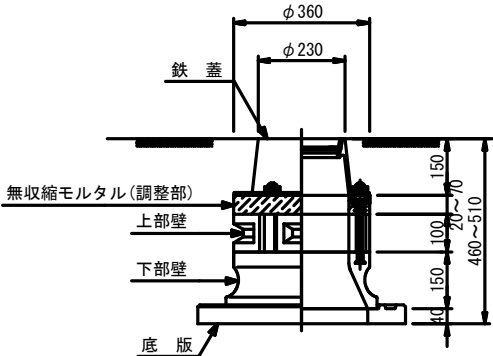
弁室構造図 S=1/10

仕切弁室

A-3

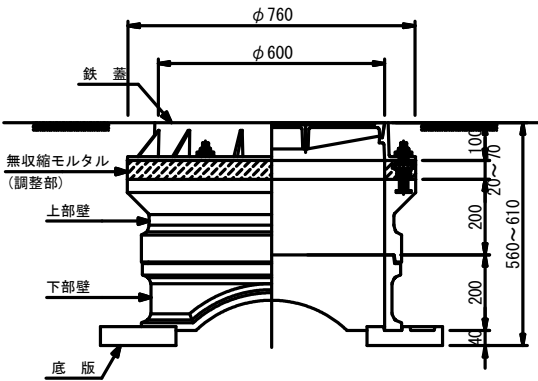
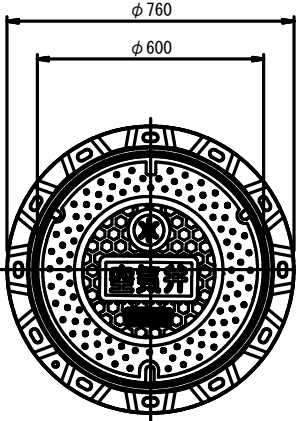


みやこ町次世代型仕切弁鉄蓋



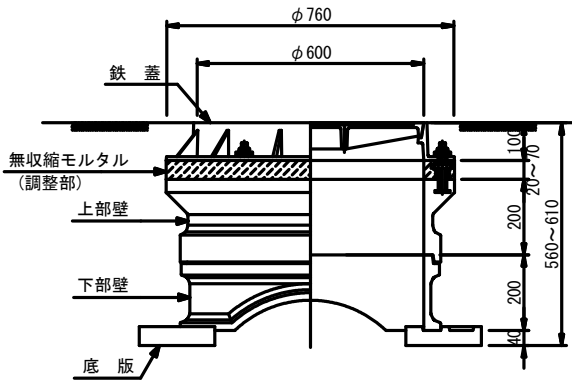
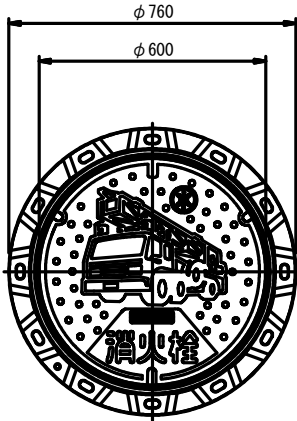
空気弁室 (H=0.60m用)

C-1



消火栓室 (H=0.60m用)

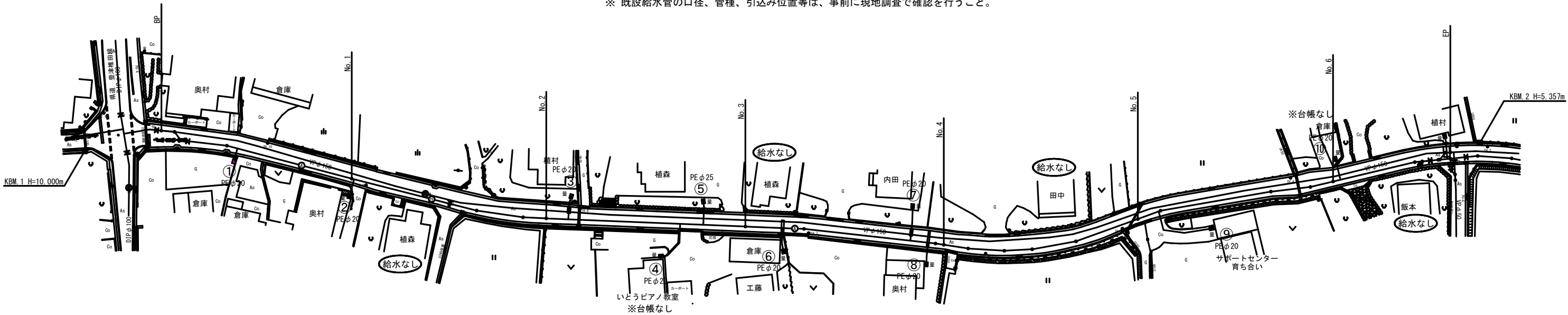
C-1



上坂・国分線配水管敷設工事（1工区）					
図名	弁室構造図			設計 番号	
縮尺	1/10			図面 番号	8
承認	審査	設計	製図	図面 総枚数	10
福岡県京都郡みやこ町					

給水平面図 S=1/500

(注記)
※ 既設給水管の口径、管種、引込み位置等は、事前に現地調査で確認を行うこと。

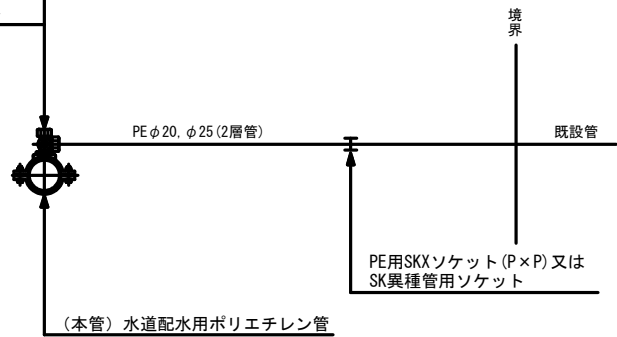


給水管接合替工標準図 S=NO SCALE

水道配水ポリエチレン管用
サドル付分水栓

分水栓用防食フィルム

PE分止水栓用ソケット

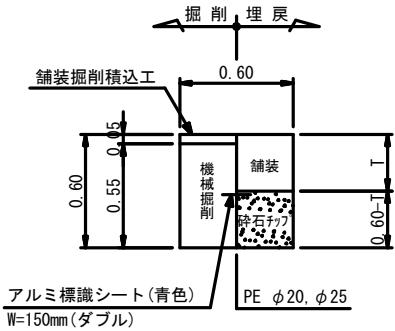


給水管接合替工

番 号	氏 名	本管口径	給水管口径	PE管接続延長	備 考
①	植村 直武	φ150	φ20	1.20 m	
②	奥村 茂幸	φ150	φ20	0.90 m	
③	植村 ミサヲ	φ150	φ20	2.30 m	
④	いとうピアノ教室	φ150	φ20	1.20 m	台帳無し
⑤	白川 保 (植森)	φ150	φ25	2.00 m	
⑥	工藤 厚志	φ150	φ20	1.20 m	
⑦	内田 昭由	φ150	φ20	2.00 m	
⑧	奥村 至	φ150	φ20	1.10 m	
⑨	田邊 陽子	φ150	φ20	1.30 m	
⑩	倉庫	φ150	φ20	1.50 m	台帳無し
計	10箇所		φ20	12.70 m	
			φ25	2.00 m	

土工標準断面図 S=1/20

公 道

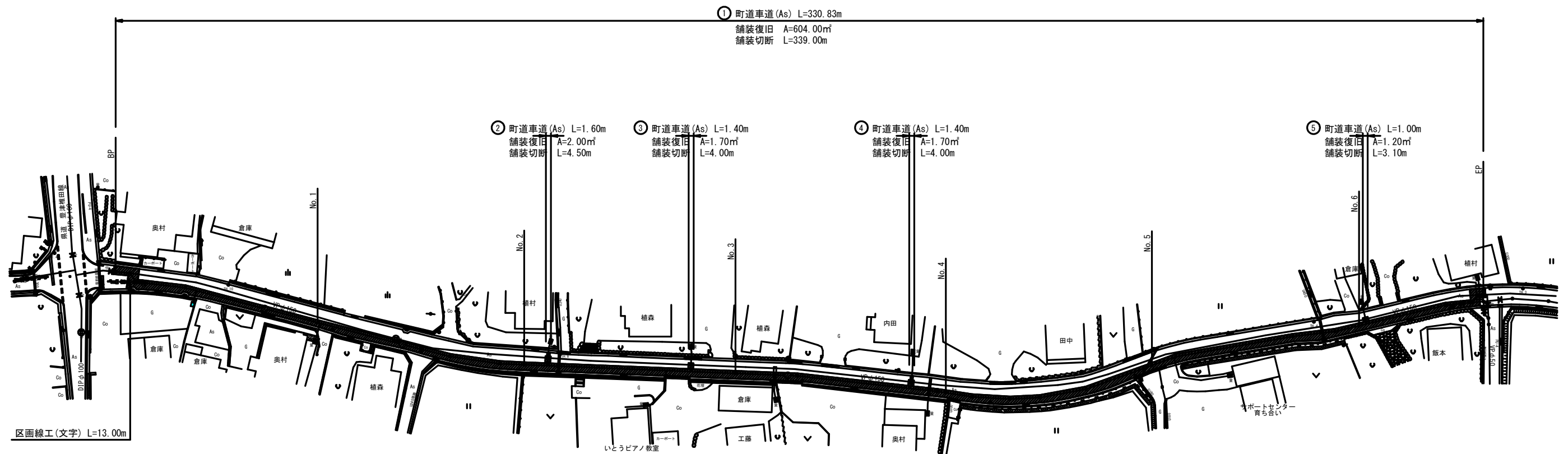


数 量 表 (1m当たり)

PE φ20, φ25		土被り	形状	単位	H=0.60
工 種					
舗 装 版 切 断	As	m	2.00		
舗装版直接掘削積込	As	m ²	0.600		
機 械 掘 削	普通土	m ³	0.330		
機 械 埋 戻	碎石チップ	m ³	0.180		
下層路盤 (再生クランチャー)	t=15cm	m ²	0.600		
上層路盤 (再生粒調碎石)	t=12cm	m ²	0.600		
産 廃 処 理	As殻	m ³	0.030		
残 土 処 理	土 砂	m ³	0.330		
仮舗装 (再生密粒度As)	t=3cm	m ²	0.600		

上坂・国分線配水管敷設工事 (1工区)					
図 名	給水平面図		設 計		
縮 尺	1/500		図 面	9	
承 認	審 査	設 計	製 図	図 面	9
福岡県京都郡みやこ町					

舗装復旧図 S=1/500



町道車道

工 種	種 別	單位	①	②	③	④	⑤	計
鋪裝切斷工	As t≤10cm	m	339.00	4.50	4.00	4.00	3.10	354.60
鋪裝版掘削積込工	BH0.20m ³ , As t≤10cm	m ²	604.00	2.00	1.70	1.70	1.20	610.60
不陸整正工	施工幅1.8m未満	m ²	604.00	2.00	1.70	1.70	1.20	610.60
不陸整正工	施工幅1.8m以上	m ²						
表 層 工	再生密粒度, t=5cm	m ²	604.00	2.00	1.70	1.70	1.20	610.60
区画線工(文字)	白線, 実線, 幅15cm換算	m						13.00

 : 舖裝復旧範圍

上坂・国分線配水管敷設工事（1工区）									
図名	舗装復旧図				設計番号				
縮尺	1/500					図面番号	10		
承認		審査		設計		製図		図面総枚数	10
福岡県京都郡みやこ町									