

西郷・尾花原線配水管敷設工事

実 施 設 計 図

みやこ町役場上下水道課



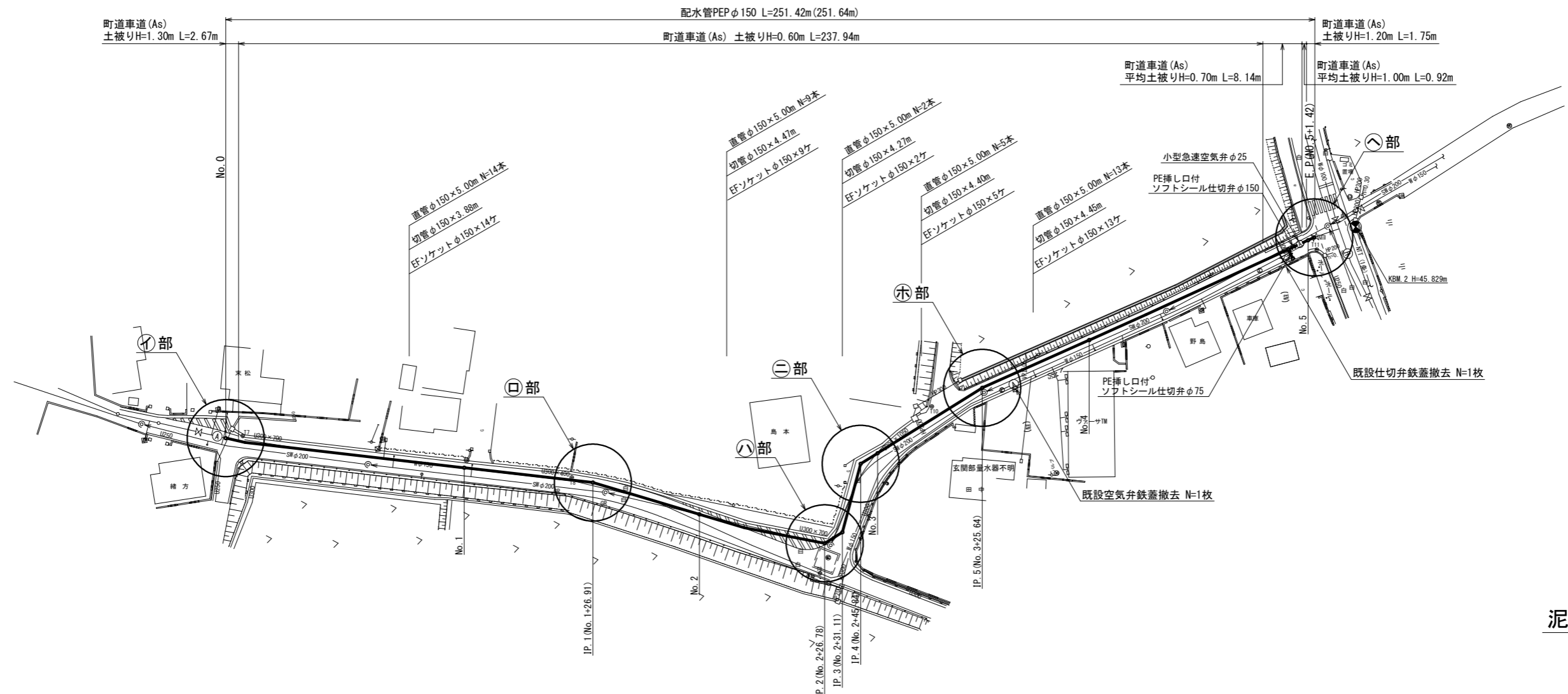
位置図 S=1/5000



西郷・尾花原線配水管敷設工事				
図名	位置図	設計番号	図面番号	1/8
縮尺	1:5000		図面総数	8
承認	審査	設計	製図	図面枚数
福岡県京都郡みやこ町				

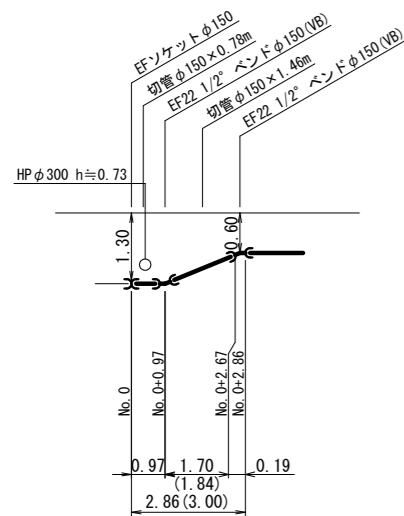


平面図 S=1/500



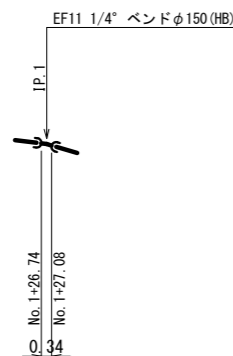
イ部詳細図

断面図



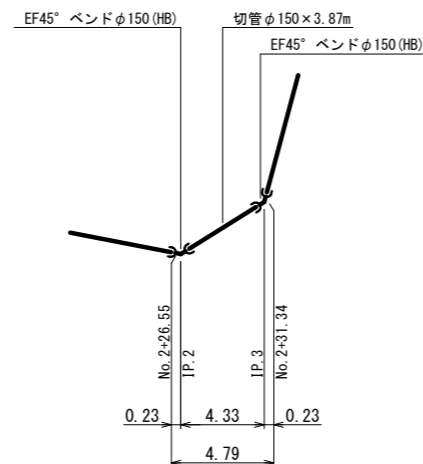
ロ部詳細図

平面図



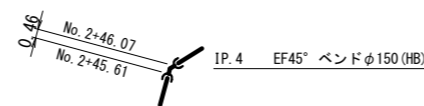
ハ部詳細図

平面図



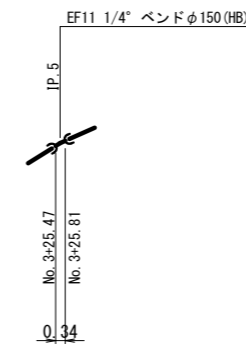
ニ部詳細図

平面図



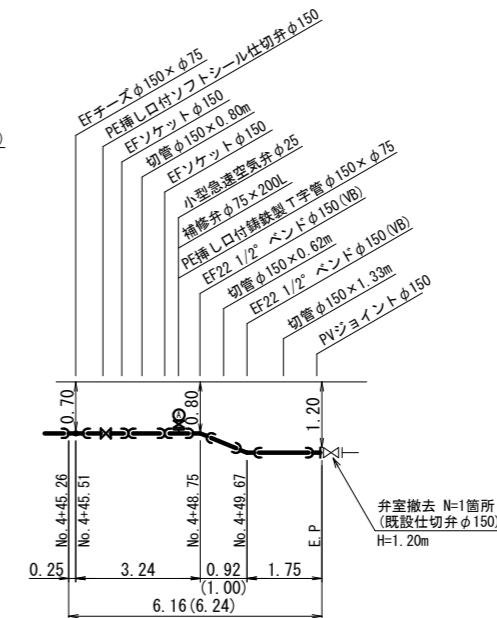
ホ部詳細図

平面図

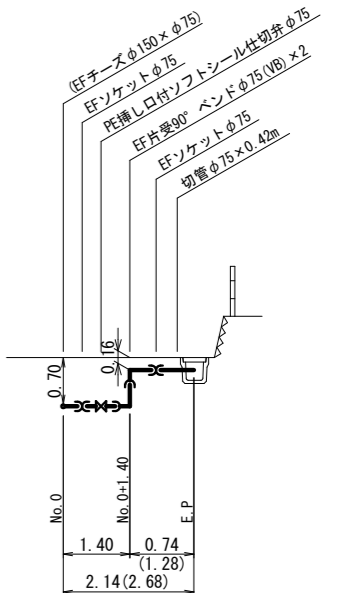


ヘ部詳細図

断面図

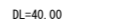
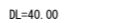
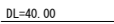
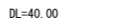
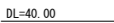
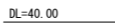
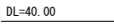


泥吐管断面図



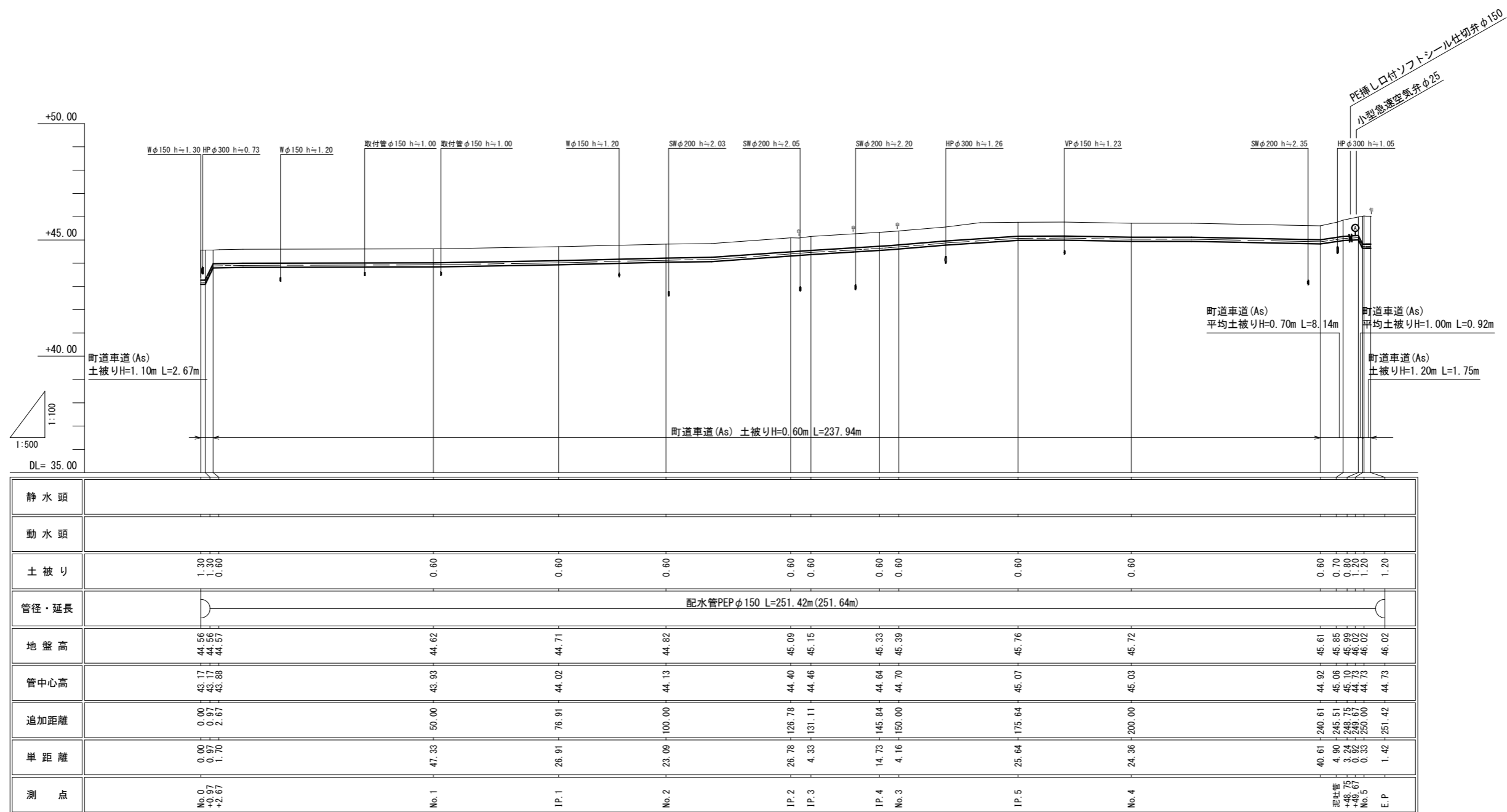
西郷・尾花原線配水管敷設工事					
図名	平面図		設計		
縮尺	1:500		図番	2/8	
承認	審査	設計	製図	図面	総枚数
福岡県京都郡みやこ町					

横断図 S=1/100



西郷・尾花原線配水管敷設工事									
図 名		横 断 図				設 計 番 号			
縮 尺		1:100					図 番 号	3 ／ 8	
承 認	審 査		設 計		製 図		図 面 総 枚 数		
福岡県京都郡みやこ町									

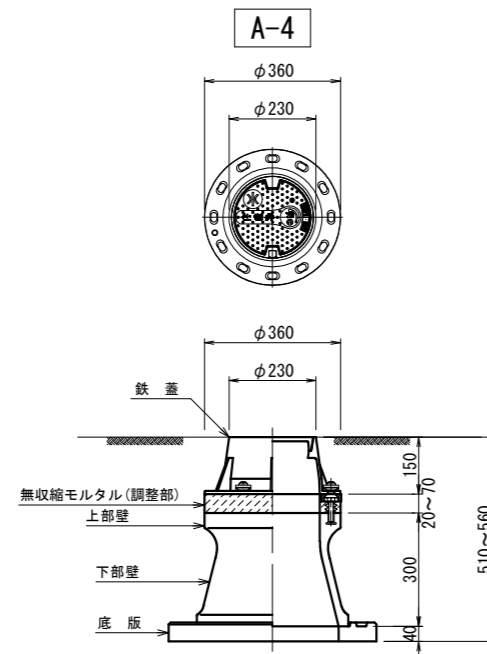
縦断図 縦:S=1/100
横:S=1/500



西郷・尾花原線配水管敷設工事									
図 名		縦 断 図				設 計 番 号			
縮 尺		1:100 1:500				図 番 号		4 / 8	
承 認		審 査		設 計		製 図		図 面 総 数	
福岡県京都郡みやこ町									

弁室構造図 S=1/10

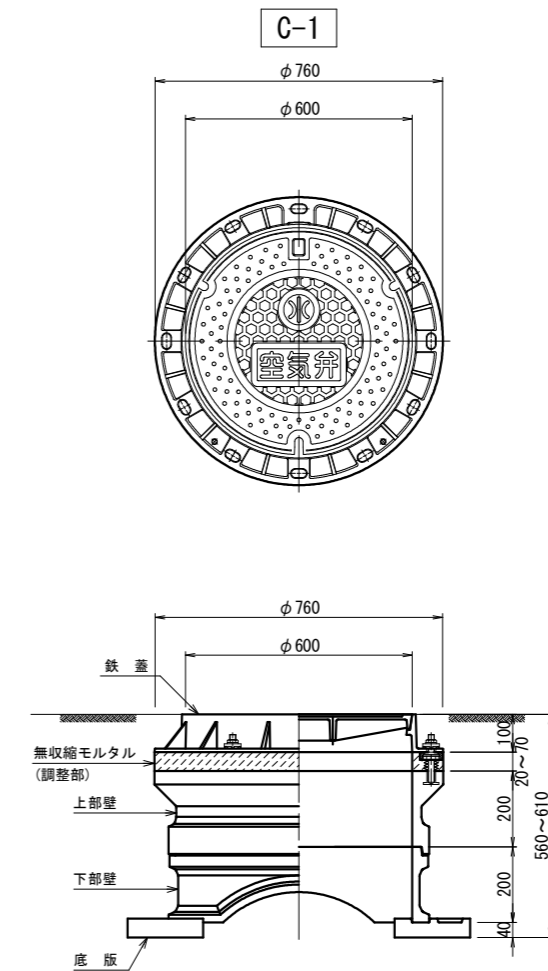
仕切弁室



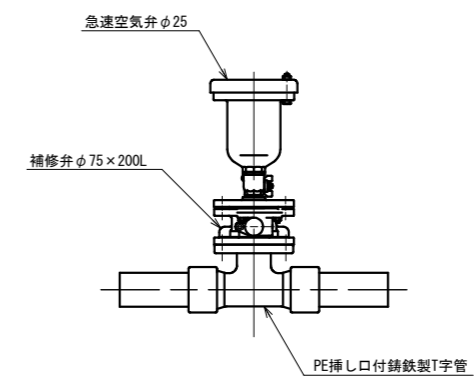
仕切弁室組合せ一覧表

口 径	H=0.70m
φ 150	A-4

空気弁室 (H=0.70m用)



急速空気弁詳細図

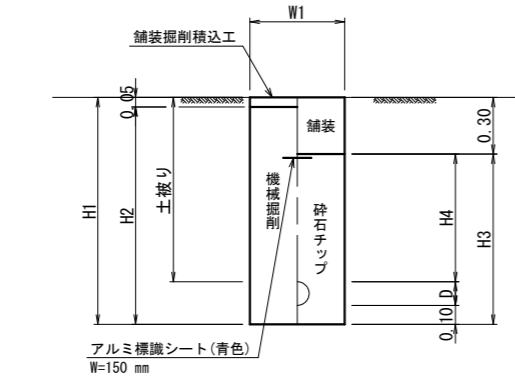


西郷・尾花原線配水管敷設工事									
図 名		弁 室 構 造 図				設 計 番 号			
縮 尺		1:10					図 面 番 号	5 / 8	
承 認		審 査		設 計		製 図		図 面 総 枚 数	
福岡県京都郡みやこ町									

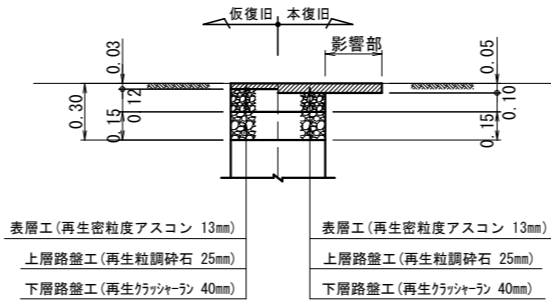
掘削・復旧断面図 S=1/20

町道車道 (As)

掘削・埋戻工図



舗装復旧図



寸法表

PEPφ150						
土被りH	H1	H2	H3	H4	W1	D
0.60	0.880	0.830	0.580	0.300	0.600	0.180
0.70	0.980	0.930	0.680	0.400	0.600	0.180
1.00	1.280	1.230	0.980	0.700	0.600	0.180
1.20	1.480	1.430	1.180	0.900	0.600	0.180
1.30	1.580	1.530	1.280	1.000	0.900	0.180

PEPφ75						
土被りH	H1	H2	H3	H4	W1	D
0.16	0.350	0.300	0.050	—	0.600	0.090
0.70	0.890	0.840	0.590	0.400	0.600	0.090

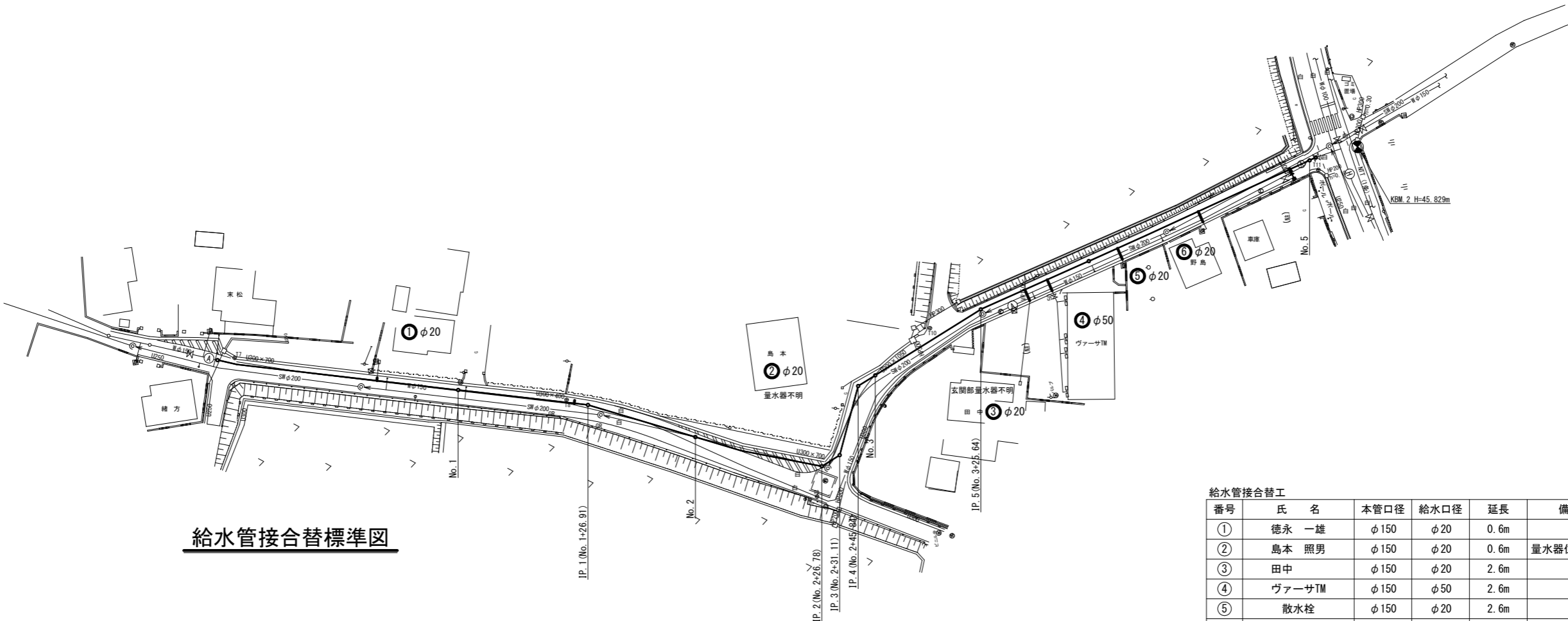
数量表 (1m当たり)

PEPφ150								
工種	土被り	形状	単位	H=0.60	H=0.70	H=1.00	H=1.20	H=1.30
舗装版切断	As	m	2.00	2.00	2.00	2.00	2.00	2.00
舗装版直接掘削積込	As	m ²	0.600	0.600	0.600	0.600	0.900	0.900
機械掘削	普通土	m ³	0.498	0.558	0.738	0.858	1.377	
機械埋戻	砕石チップ	m ³	0.323	0.383	0.563	0.683	1.127	
下層路盤 (再生クラッシャーラン)	t=15cm	m ²	0.600	0.600	0.600	0.600	0.900	
上層路盤 (再生粒調砕石)	t=12cm	m ²	0.600	0.600	0.600	0.600	0.900	
産廃処理	As殻	m ³	0.030	0.030	0.030	0.030	0.045	
残土処理	土砂	m ³	0.498	0.558	0.738	0.858	1.377	
表層工 (再生密粒度As)	t=3cm	m ²	0.600	0.600	0.600	0.600	0.900	
管断面積		m ²	0.025	0.025	0.025	0.025	0.025	

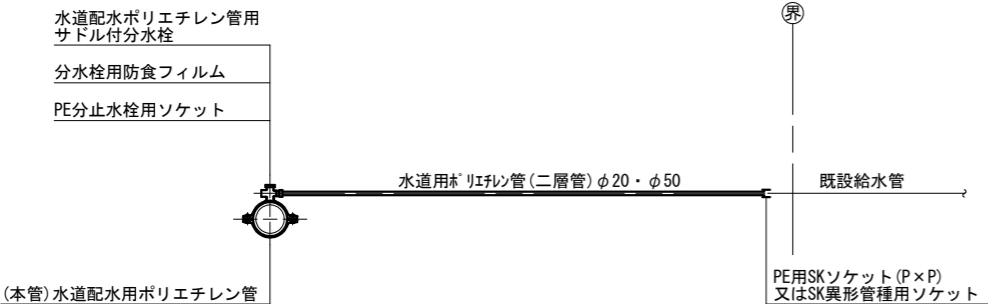
PEPφ75					
工種	土被り	形状	単位	H=0.16	H=0.70
舗装版切断	As	m	2.00	2.00	
舗装版直接掘削積込	As	m ²	0.600	0.600	
機械掘削	普通土	m ³	0.180	0.504	
機械埋戻	砕石チップ	m ³	—	0.348	
下層路盤 (再生クラッシャーラン)	t=15cm	m ²	0.600	0.600	
上層路盤 (再生粒調砕石)	t=12cm	m ²	0.600	0.600	
産廃処理	As殻	m ³	0.030	0.030	
残土処理	土砂	m ³	0.180	0.504	
表層工 (再生密粒度As)	t=3cm	m ²	0.600	0.600	
管断面積		m ²	0.006	0.006	



給水管平面図 S=1/500



給水管接合替標準図



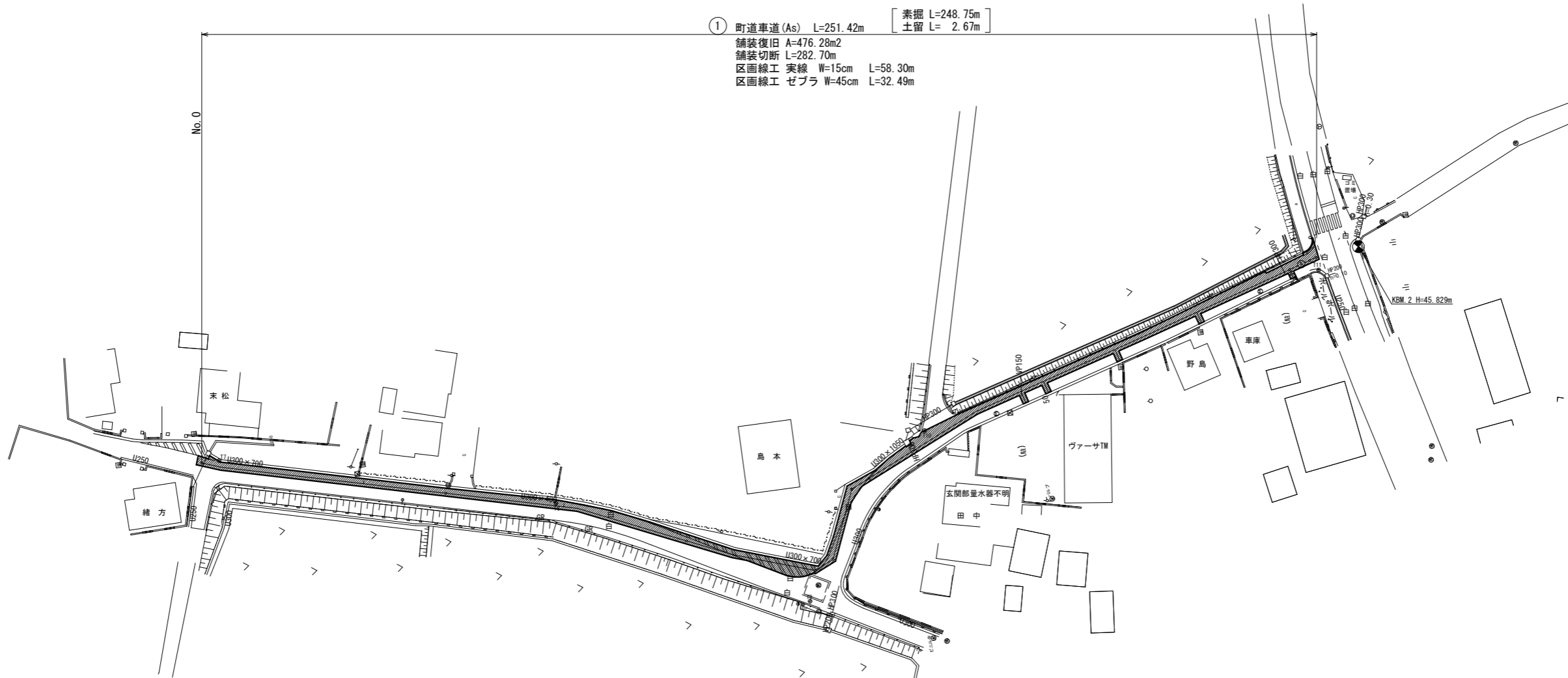
給水管接合替工					
番号	氏 名	本管口径	給水口径	延長	備考
①	徳永 一雄	φ 150	φ 20	0. 6m	
②	島本 照男	φ 150	φ 20	0. 6m	量水器位置不明
③	田中	φ 150	φ 20	2. 6m	
④	ヴァーサTM	φ 150	φ 50	2. 6m	
⑤	散水栓	φ 150	φ 20	2. 6m	
⑥	野島	φ 150	φ 20	2. 6m	
計				11. 6m	
φ 20				9. 0m	
φ 50				2. 6m	

(注記)
※ 給水管の口径、管種、引込み位置等は詳細が不明のため、事前に協議を行うこと。

西郷・尾花原線配水管敷設工事					
図 名	給水管平面図		設 計	番 号	
縮 尺	1:500			図 面	7 / 8
承 認	審 査	設 計	製 図	図 面	総 枚 数
福岡県京都郡みやこ町					



舗装復旧図 S=1/500



町道車道

工 種	種 別	単位	①	計
舗装切断工	As t≦15cm	m	282.70	282.70
舗装版掘削積込工	BH0.20m3, As t≦10cm	m2	476.28	476.28
不陸整正工	施工幅1.8m未満	m2	476.28	476.28
掘削面積		m2	$248.75 \times 0.60 + 2.67 \times 0.09 = 151.65$	151.65
アスファルト処理工	機械4t車, L=	Km	$(476.28 - 151.65) \times 0.05 + 151.65 \times 0.03 = 20.78$	20.78
残土処理工 (土砂)	機械4t車, L=	Km	$151.65 \times 0.02 = 3.03$	3.03
舗装本復旧工	再生密粒度, t=5cm	m2	476.28	476.28
区画線工 (路側線 (他))	白線, 実線, 幅15cm	m	58.30	58.30
区画線工 (路側線 (他))	白線, ゼブラ, 幅45cm	m	32.49	32.49

西郷・尾花原線配水管敷設工事									
図 名		舗装復旧図				設 計 番 号			
縮 尺		1:500				図 面 番 号		8 / 8	
承 認		審 査		設 計		製 図		図 面 総 枚 数	
福岡県京都郡みやこ町									