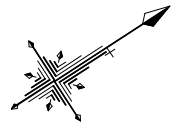


平面図 S=1:500



町道As道(車道)
土被りH=1.20m L=3.197m

町道As道(車道) 土被りH=1.10m L=80.34m

町道As道(車道) 土被りH=1.23m L=139.029m

本線-1 配水管 L=290.953m (291.120m)

PEP φ150 L=290.953m

町道As道(車道)
土被りH=1.30m
L=4.443m

町道As道(車道)
土被りH=0.60m
L=48.333m

町道As道(車道)
土被りH=1.20m
L=15.611m

①部詳細図

No.0
No.0 +0.811(IP.1 |A=22° -30° |)
No.0 +2.114(IP.2 |A=22° -30° |)
No.0 +3.197

No.1

No.1 +33.537

No.2

No.3

No.4

No.5

排泥管 PEP φ50
L=1.55m (2.55m)
町道As道(車道)
土被りH=1.30m

既設弁室撤去
H=1.20m用

⑧部詳細図

②部詳細図

町道As道(車道)
土被りH=0.60m L=0.642m

本線-2 配水管 L=2.294m

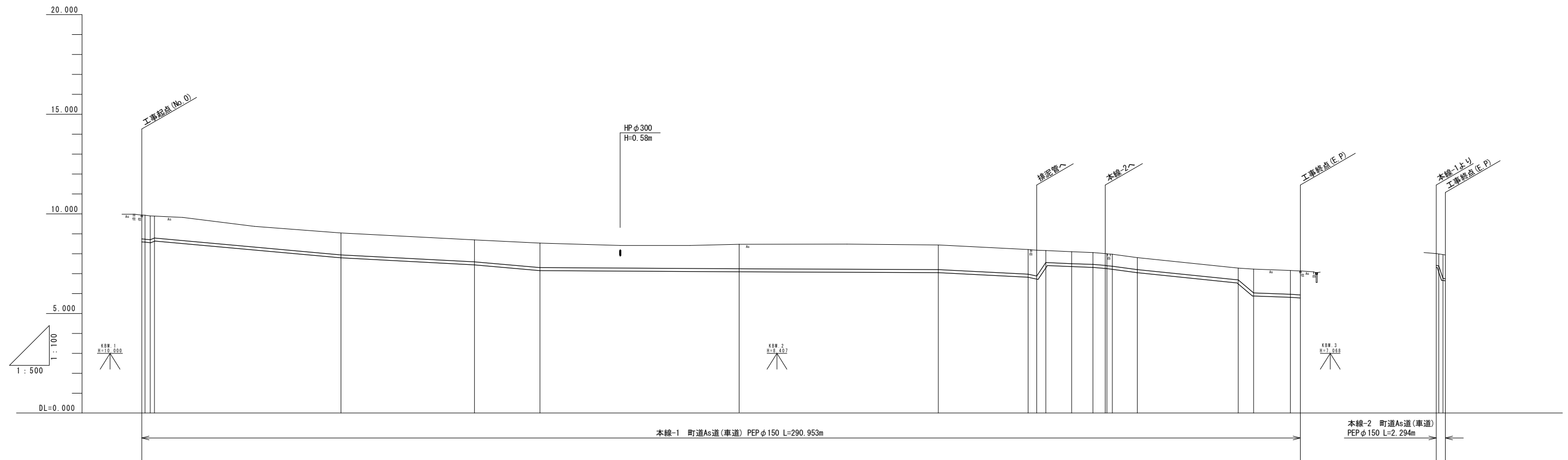
町道As道(車道)
土被りH=1.20m L=1.652m

PEP φ150 L=2.294m

(注記)
※PEPは水道配水用ポリエチレン管(JWWA認定品)とし、EFは融着継手を示す。
※フランジボルト・ナットはSUS304とする。
※仕切弁はPE挿し口付ソフトシール仕切弁(7.5K)とし、浅層埋設型(左開き)とする。
※埋設部は全てポリエチレンスリーブを被覆すること。
※管明示テープは、4ヶ所/5m及び1.5回巻/ヶ所とする。
※ポリエチレン管用ゴムバンドは、2条/組とし、融着箇所2組/ヶ所及び直部1組/1mとする。
※水道用紙(本復旧後)は、折点及び分岐部又は直線部20mに1箇所程度打設すること。

本町2丁目・西郷線配水管敷設工事					
図名	平面図		設計 番号		
縮尺	図示		図面 番号	1 / 13	
承認	審査	設計	製図	図面 総枚数	
福岡県京都郡みやこ町					

縱 S=1:100
橫 S=1:500



逆 功	追加距離	単位距離	管 中 心 高	土 被 り	地 盤 高	勾 配
No. 0 +0.167	0.000 0.811 2.167	0.000 0.811 1.383	8.650 8.640 8.908	1.20 1.20 1.10	9.94 9.93 9.88	
+33.537	83.537	33.537	7.500	1.10	8.69	
No. 2 +100.000	100.000	16.463	7.210	1.23	8.53	
No. 3 +150.000	150.000	50.000	7.150	1.23	8.47	
No. 4 +200.000	200.000	50.000	7.110	1.24	8.44	
+22.566 +24.709 +27.009	222.566 224.709 227.009	22.566 2.143 2.300	6.880 6.790 7.470	1.24 1.30 0.60	8.21 8.18 8.16	
IP. 3 +233.486	233.486	6.477	7.410	0.60	8.10	
IP. 4 +238.946	238.946	5.360	7.370	0.60	8.06	
+24.852 +26.244 +28.712	241.852 242.854 243.712	0.108 1.368 1.368	7.320 7.288 7.288	0.88 0.88 0.88	8.00 7.99 7.99	
No. 5 +250.000	250.000	6.288	7.110	0.60	7.80	
+25.342 IP. 5 +279.186	275.342 279.186	25.342 3.844	6.590 5.940	0.60 1.20	7.28 7.23	
IP. 6 +288.429	288.429	9.243	5.870	1.20	7.16	
+40.953 +42.246	290.953 291.246	2.924 0.592	5.840 6.650	1.20 1.20	7.13 7.94	
No. 4 +41.952 +42.244 +43.537	241.952 242.854 243.537	0.000 0.862 0.592	7.320 6.660 6.650	0.60 1.20 1.20	8.01 7.99 7.94	

本町2丁目・西郷線配水管敷設計工事									
図 名		縦 断 図				設 計 番 号			
縮 尺		図 示				図 面 番 号		2 / 13	
承 認		審 査		設 計		製 図		図 面 枚 数	
福岡県京都郡みやこ町									

S=1 : 100

S=1 : 100

DL=5.000

[illegible]

DL=5.000

[illegible]

DL=5.000

Technical drawing of a bridge structure. The total width is 4870. The deck width is 500. The bridge width is 1060. The bridge width is 2810. The bridge width is 500. The bridge width is 600. The bridge width is 93. The bridge width is 1.20m. The bridge width is 150. The bridge width is 1.20m.

DL=5.000

Technical drawing of a bridge cross-section. The total width is 5830. The deck width is 430. The distance from the deck edge to the centerline is 2150. The distance from the centerline to the pier is 2750. The pier width is 500. The pier height is 600. The elevation of the pier top is $\nabla E(z) = 0.04$. The pier is labeled PEP $\phi 150$ and has a height $H = 1.10m$.

DL=5.000

Technical drawing of a bridge structure. The drawing shows a cross-section of the bridge with a total width of 6380. The dimensions are as follows:

- Left side: 500
- Inner span: 1700
- Right span: 3680
- Right side: 500

The drawing also shows a vertical dimension of 600 and a horizontal dimension of 600. The elevation is marked as $\nabla \text{EL} = +8.47$. The drawing includes a section line labeled 'A-A' and a detail view labeled 'PEP $\phi 150$ H=1.23m'.

DL=5.000

DL=5.000

DL=5.000

Technical drawing of a bridge structure. The drawing shows a cross-section of the bridge with dimensions in meters. The total width of the bridge deck is 69.60 m. The width of the bridge piers is 4.30 m. The width of the bridge deck between the piers is 23.30 m. The width of the bridge deck on the right side of the pier is 37.00 m. The width of the bridge deck on the left side of the pier is 5.00 m. The elevation of the bridge deck is $\nabla EL = +8.53$. The bridge is supported by a pier with a diameter of $\phi 150$ and a height of $H = 1.23$ m. The drawing also shows the bridge piers and the bridge deck.

DL=5.000

本町2丁目・西郷線配水管敷設工事									
図名		横断図(1-3)				設計番号			
縮尺		図示				図面番号		3 / 13	
承認		審査		設計		製図		図面総枚数	
福岡県京都郡みやこ町									

S=1 : 100

DL=5.000

Technical drawing of a bridge cross-section. The total width is 5900. The spans are 500, 2320, 2580, and 500. The central pier has a width of 600. The bridge deck is labeled with 'No. 4' and 'No. 2'. The ground level is indicated by a dashed line with 'H=0.60m'. The bridge structure is labeled with 'PEP φ 150' and 'H=0.60m'. The drawing also shows a cross-section of the bridge piers and the surrounding terrain.

DL=5.000

Technical drawing of the bridge structure showing dimensions and elevation. The drawing includes a cross-section of the bridge with a total width of 5450. The dimensions are divided into four sections: 500, 1660, 2790, and 500. The elevation of the bridge deck is indicated as $\nabla E \pm 7.80$. The drawing also shows the bridge piers and the approach road on the left side.

DL=5.000

5810

500 1460 3350 500

600

$\nabla EL = +8.10$

1%

PEP $\phi 150$

$H = 1.30m$

DL=5.000

Technical drawing of a bridge structure. The drawing shows a cross-section of the bridge with a total width of 5820. The width is divided into four segments: 500, 2340, 2480, and 500. The bridge has a central pier with a width of 600. The elevation of the bridge deck is indicated as $\nabla EL. = +8.06'$. The bridge is supported by piers, and the water level is shown at a depth of 60m below the deck level. The drawing also shows a PEP (Pier End Pier) with a diameter of 150.

DL=5.000

Technical drawing of a bridge structure. The drawing shows a cross-section of the bridge with a central pier and two side piers. The total width of the bridge is 5610. The dimensions of the spans are 500, 1700, 2910, and 500. The elevation of the bridge deck is indicated as $\nabla \text{EL} + 7.97$. The drawing also shows a vertical dimension of 600 and a horizontal dimension of 150. The drawing is labeled with 'PEP' and '150'.

DL=5.000

6000

500 1470 3530 500

600

$\nabla E \text{ I} = +8.21$

1:8

PEP $\phi 150$

H=1.24m

DL=5.000

Technical drawing of a bridge structure. The total width is 5690. The structure consists of four vertical supports. The horizontal dimensions between the supports are 500, 2100, 2590, and 500. The central span is 2100. The elevation of the bridge deck is indicated as $\nabla \pm 8.10$. The bridge is supported by a central pier and two side piers. The central pier has a width of 600. The bridge is labeled with 'PEP $\phi 150$ ' and 'H=0.60m' at the bottom. The drawing also shows a cross-section of the bridge deck and the surrounding terrain.

DL=5.000

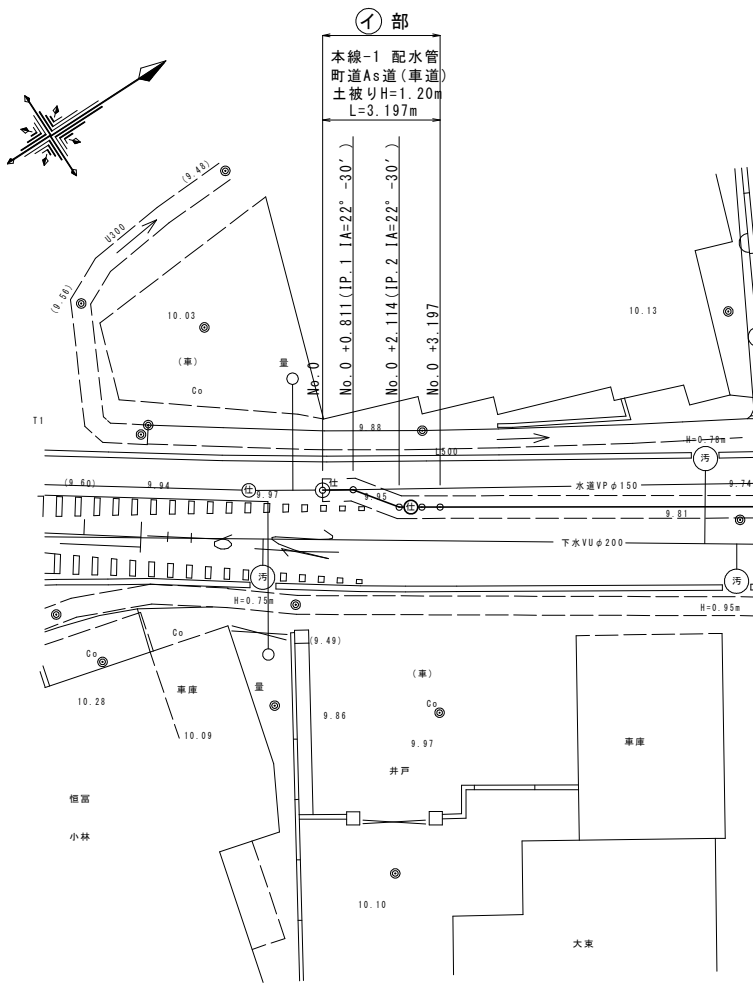
DL=5.000

本町2丁目・西郷線配水管敷設工事									
図名		横断面図(2-3)				設計番号			
縮尺		図示						図面番号	4 / 13
承認		審査		設計		製図		図面総枚数	
福岡県京都郡みやこ町									

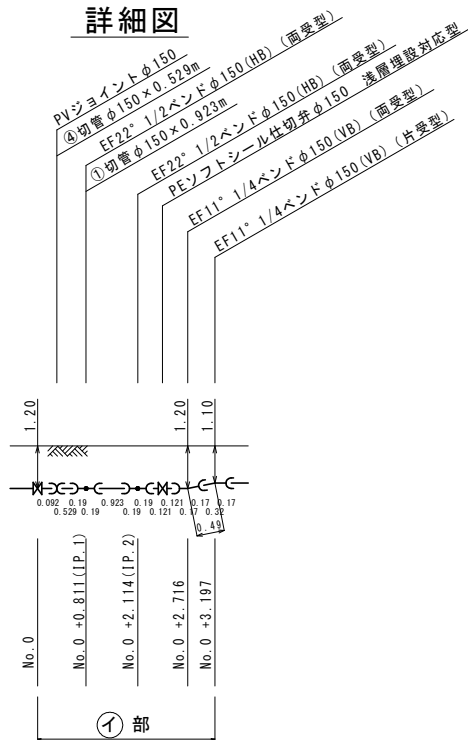
① 部詳細図

S=1 : 100

平面図



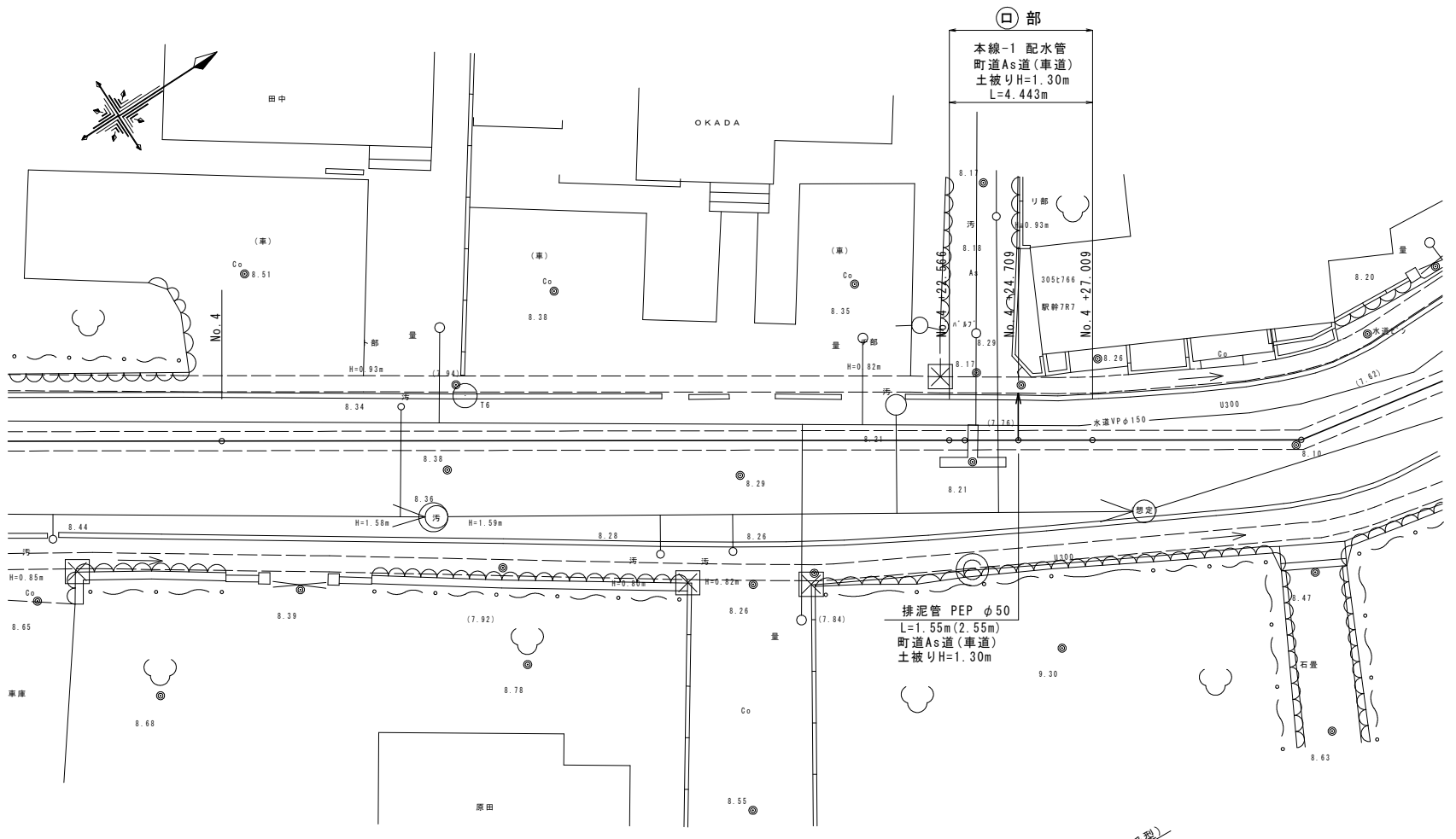
詳細図



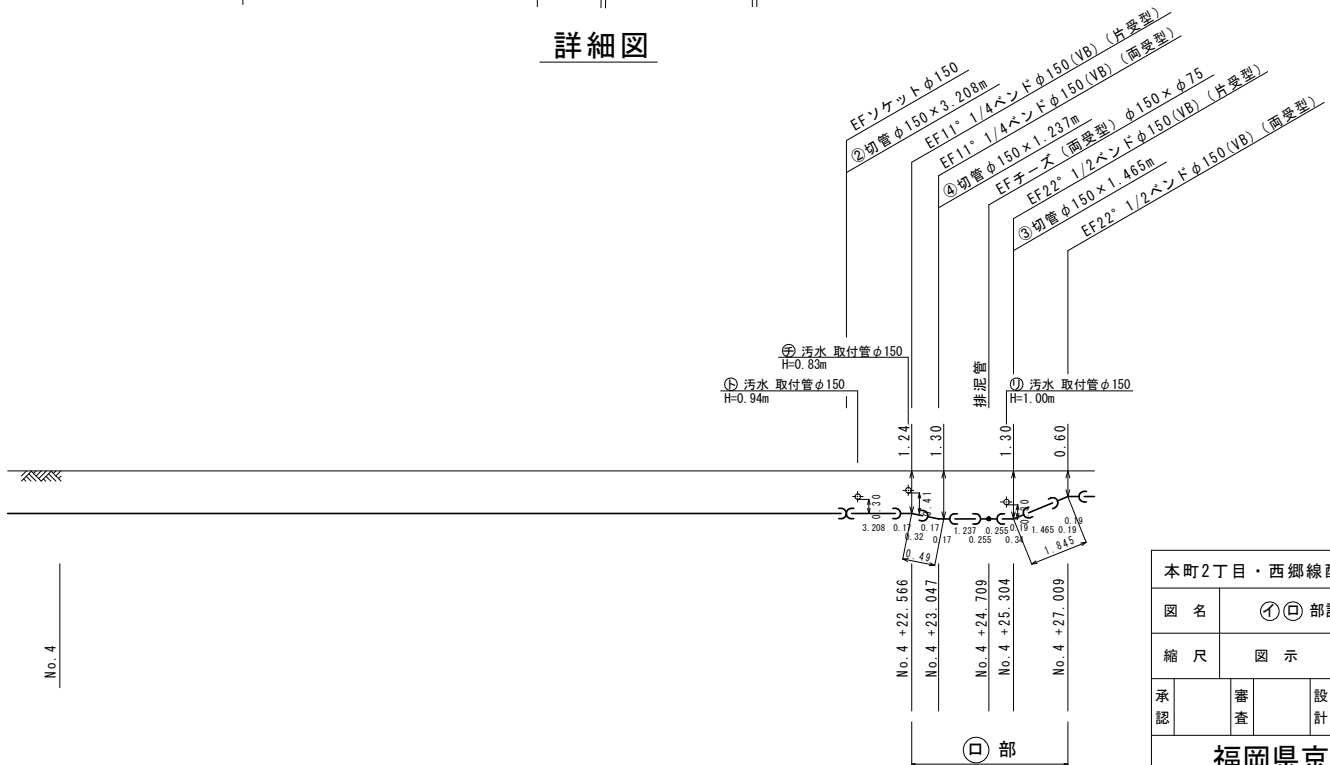
② 部詳細図

S=1 : 100

平面図



詳細図



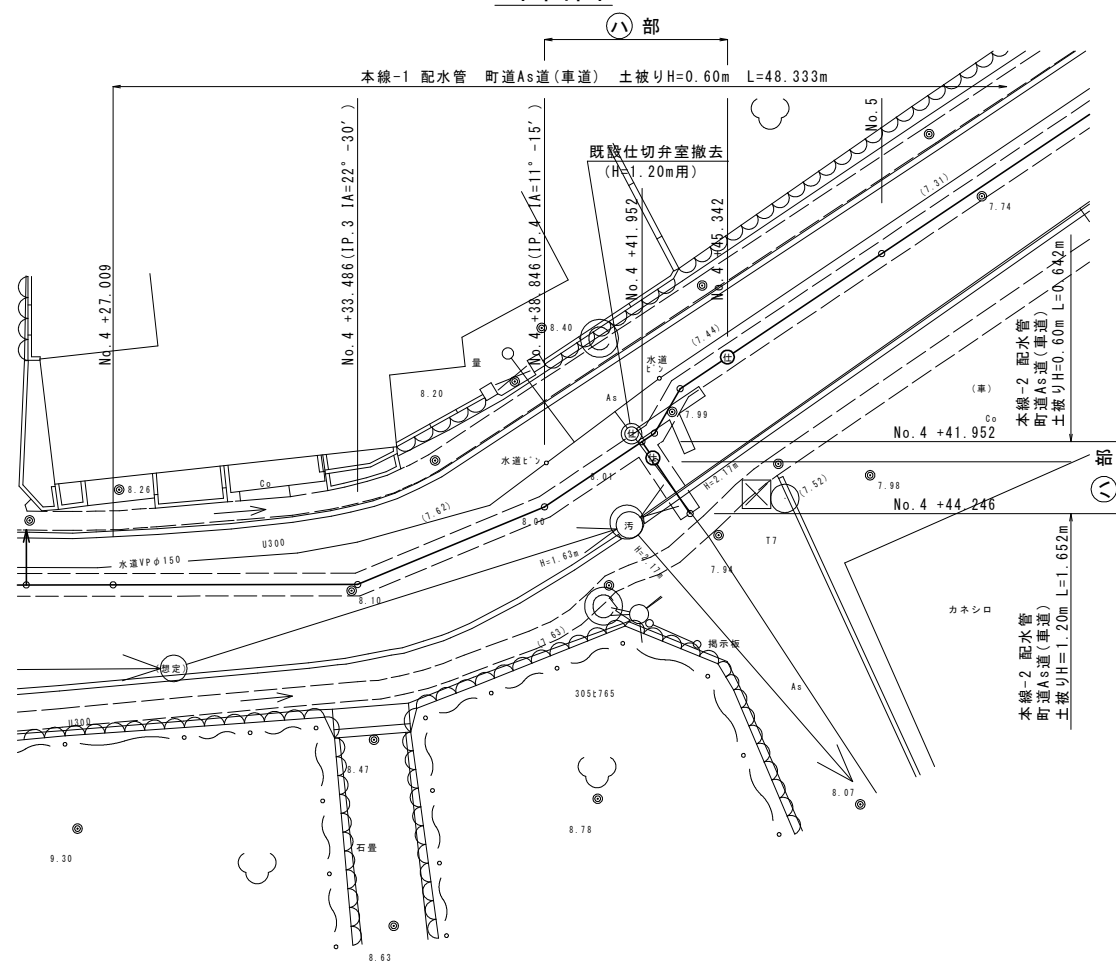
本町2丁目・西郷線配水管敷設工事					
図名	①② 部詳細図	設計番号			
縮尺	図示		図面番号	6	13
承認	審査	設計	製図	図面総枚数	

福岡県京都郡みやこ町

Ⅷ 部詳細図

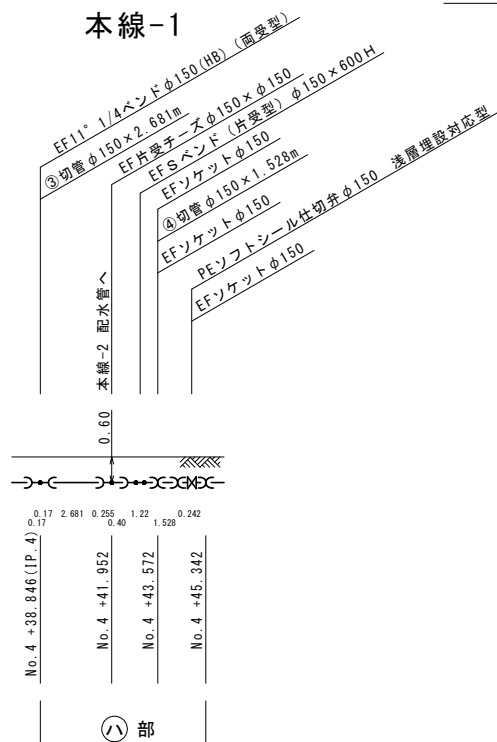
S=1 : 100

平面図

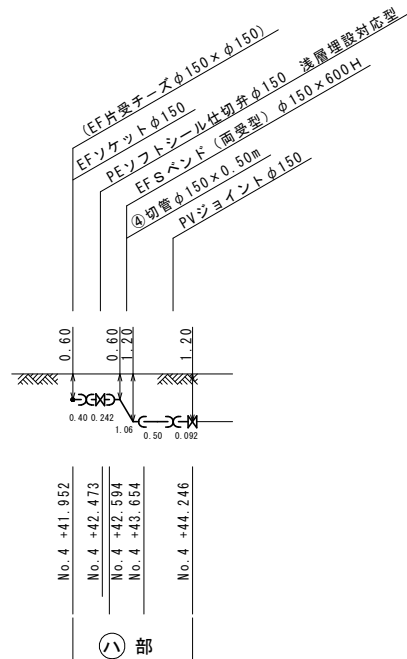


詳細図

本線-1



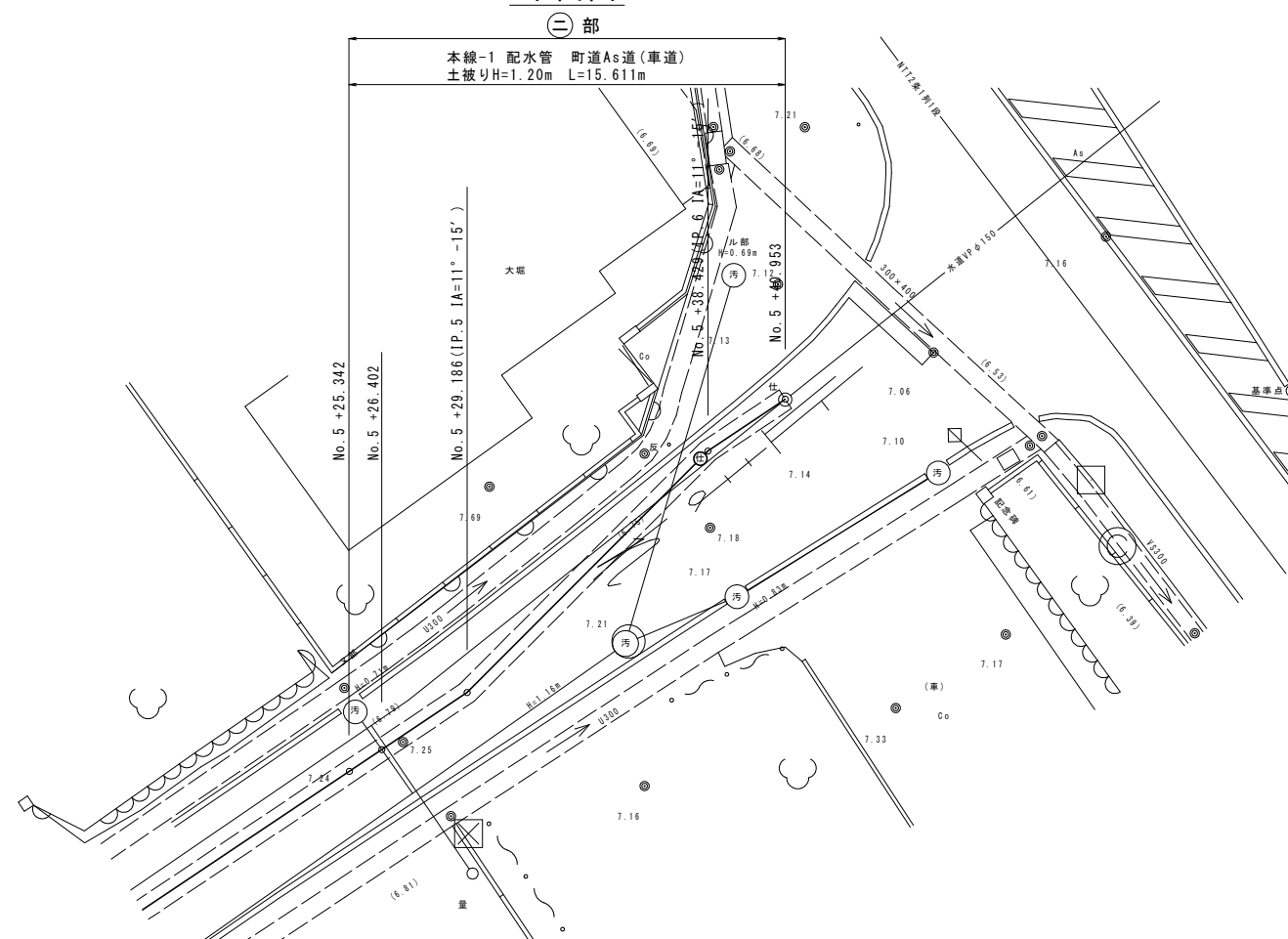
本線-2



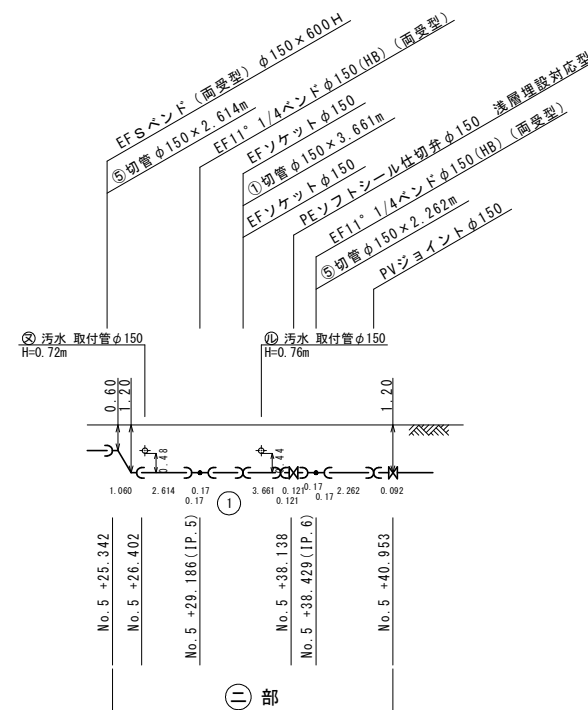
Ⅱ 部詳細図

S=1 : 100

平面図

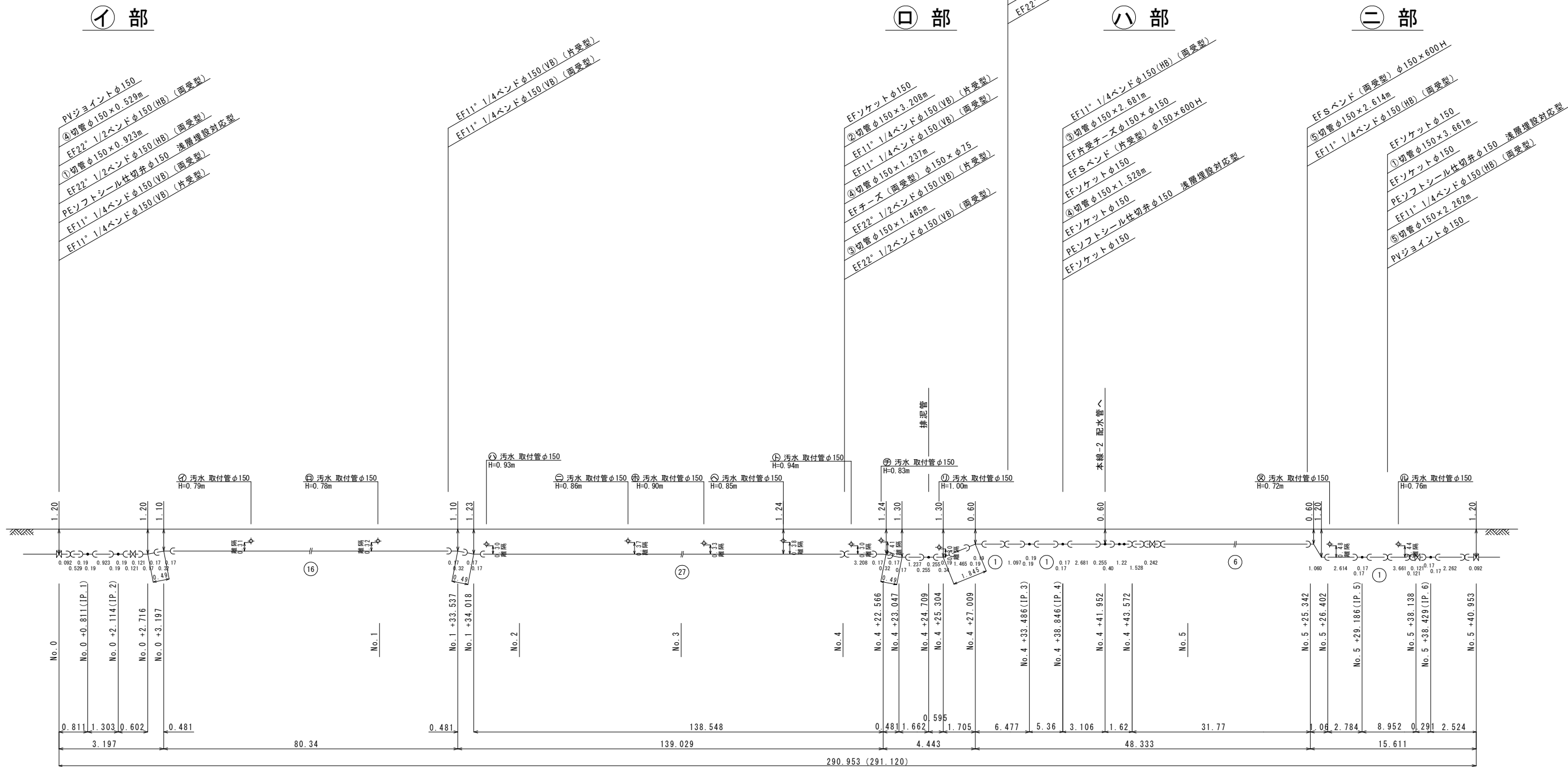


詳細図



本町2丁目・西郷線配水管敷設工事					
図 名	Ⅷ Ⅱ 部詳細図	設計 番 号			
縮 尺	図 示		図 面 番 号	7 / 13	
承 認	審 査	設 計	製 図	図 面 総 枚数	
福岡県京都郡みやこ町					

配管詳細図 (1) S=1 : 500
本線-1

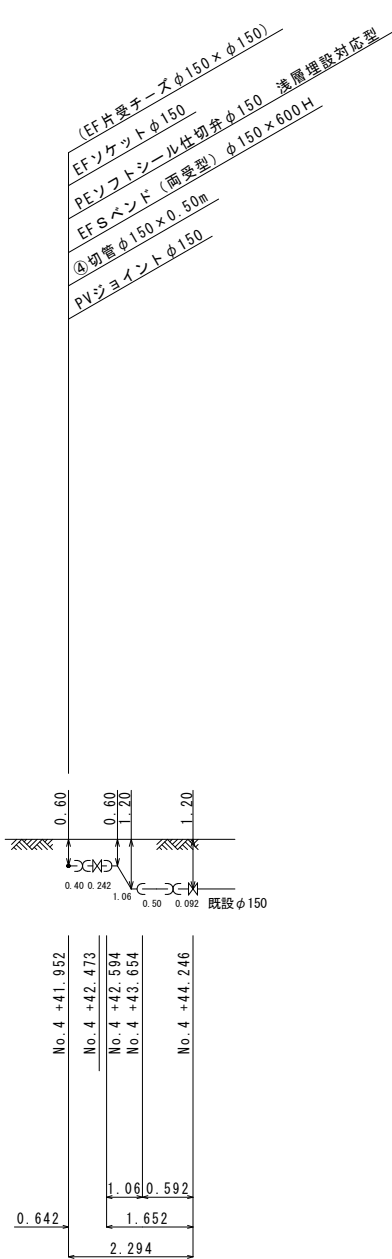


(注記)
※PEPは水道配水用ポリエチレン管 (JWWA認定品) とし、EFは融着継手を示す。
※フランジボルト・ナットはSUS304とする。
※仕切弁はPE挿し口付ソフトシール仕切弁 (7.5K) とし、浅層埋設型 (左開き) とする。
※埋設部は全てポリエチレンスリーブを被覆すること。
※管明示テープは、4ヶ所/5m及び1.5回巻/ヶ所とする。
※ポリエチレン管用ゴムバンドは、2条/組とし、融着箇所2組/ヶ所及び直部1組/1mとする。
※水道用鉄 (本復旧後) は、折点及び分岐部又は直線部20mに1箇所程度打設すること。

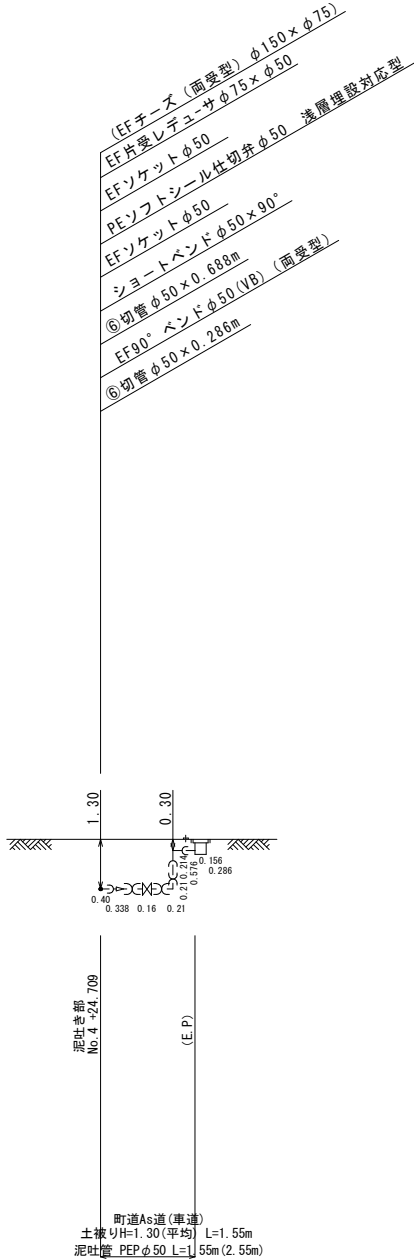
本町2丁目・西郷線配水管敷設工事					
図 名	配管詳細図 (1)		設計 番号		
縮 尺	図 示		図 面 番 号	8 / 13	
承認	審査	設計	製 図	図 面 総 枚数	
福岡県京都郡みやこ町					

配管詳細図 (2) S=1 : 500

本線-2
口 部



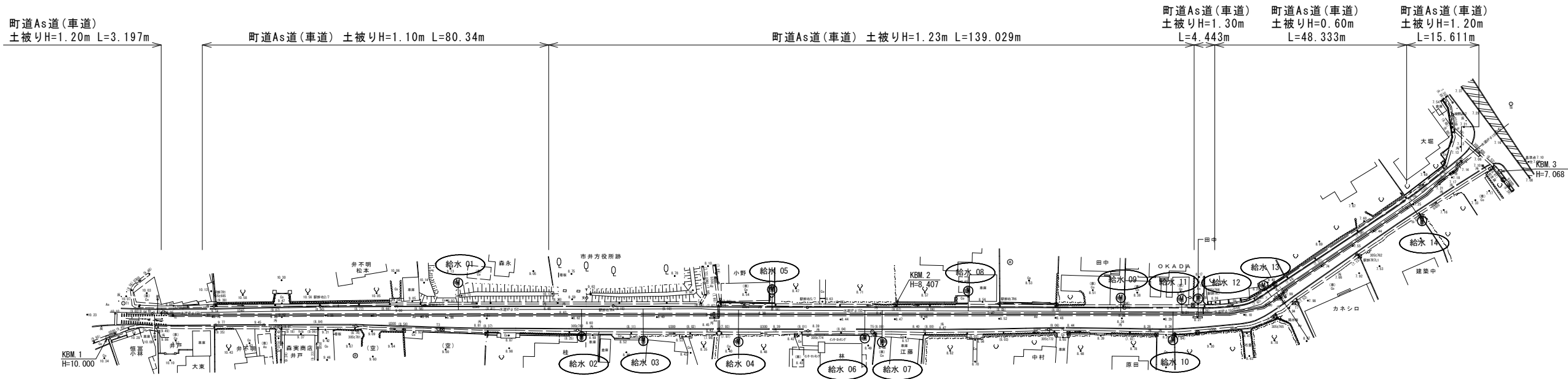
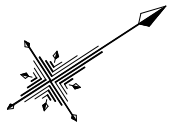
排泥管断面図



本町2丁目・西郷線配水管敷設工事					
図 名	配管詳細図 (2)		設 計 番 号		
縮 尺	図 示		図 面 番 号	9 / 13	
承 認	審 査	設 計	製 図	図 面 枚 数	
福岡県京都郡みやこ町					

給水平面図 S=1 : 500

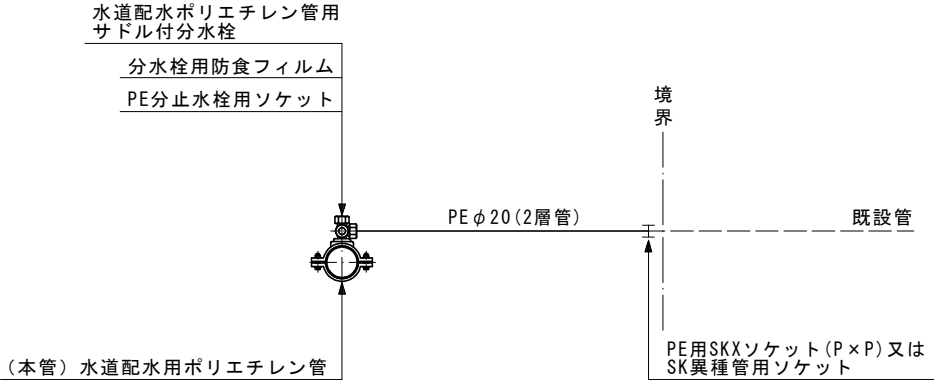
(注記)
※ 既設給水管の口径、管種、引込み位置等は、事前に現地調査で確認を行うこと。



給水管接合替工

番 号	氏 名	本管口径	PE管接続延長	備 考
01	森永	φ150	2.3m	
02	桂	φ150	3.5m	
03	表札なし	φ150	3.7m	
04	表札なし	φ150	3.7m	
05	小野	φ150	1.8m	
06	林	φ150	3.6m	
07	江藤	φ150	3.7m	
08	表札なし	φ150	1.6m	
09	田中	φ150	1.5m	
10	原田	φ150	3.8m	
11	OKADA	φ150	1.4m	
12	田中	φ150	1.4m	
13	表札なし	φ150	2.3m	
14	建築中	φ150	2.3m	
計	14箇所		36.6m	

給水管接合替工標準図 S=NO SCALE

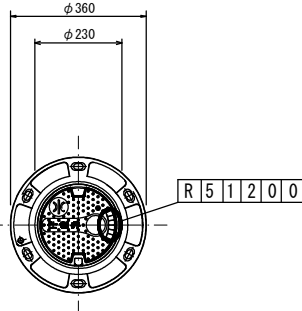


本町2丁目・西郷線配水管敷設工事					
図 名	給水平面図		設 計		
縮 尺	図 示		図 面	10	13
承 認	審 査	設 計	製 図	図 面	総 枚数
福岡県京都郡みやこ町					

弁室組立図 S=1/10

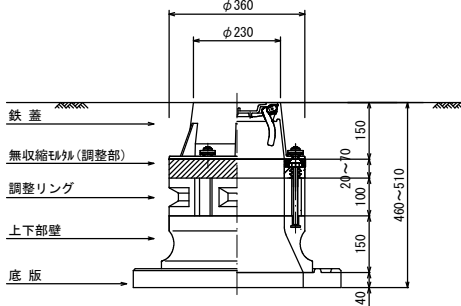
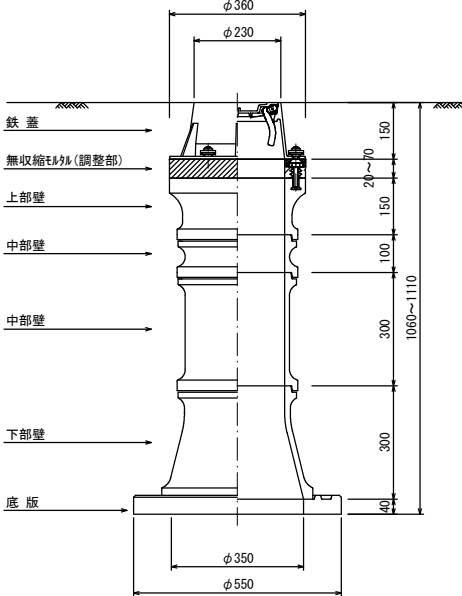
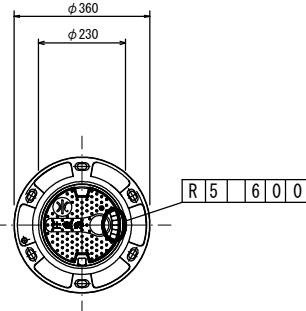
(H=1.20m用)

A - 10



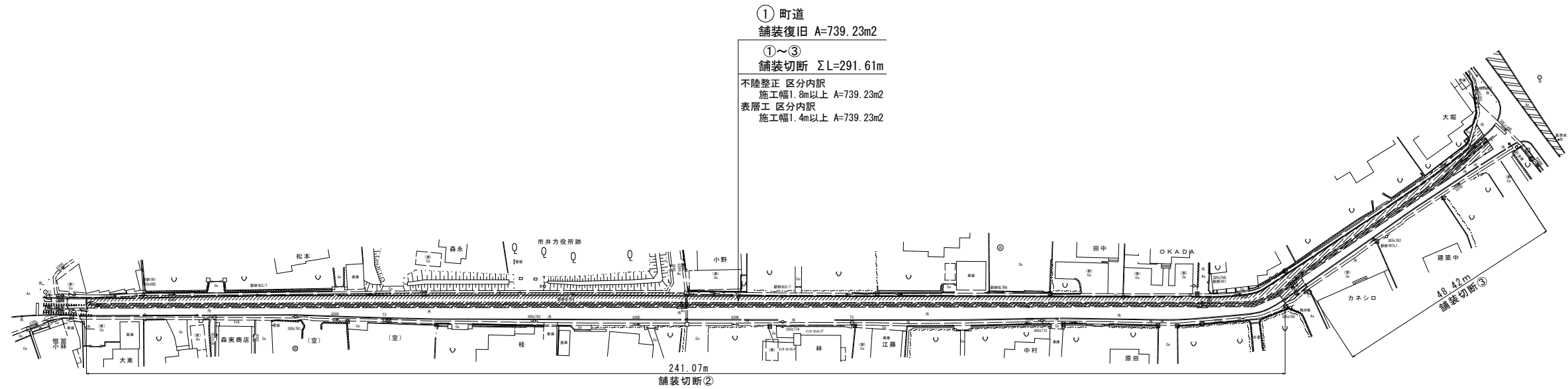
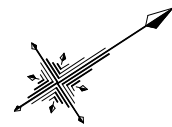
(H=0.60m)

A - 3

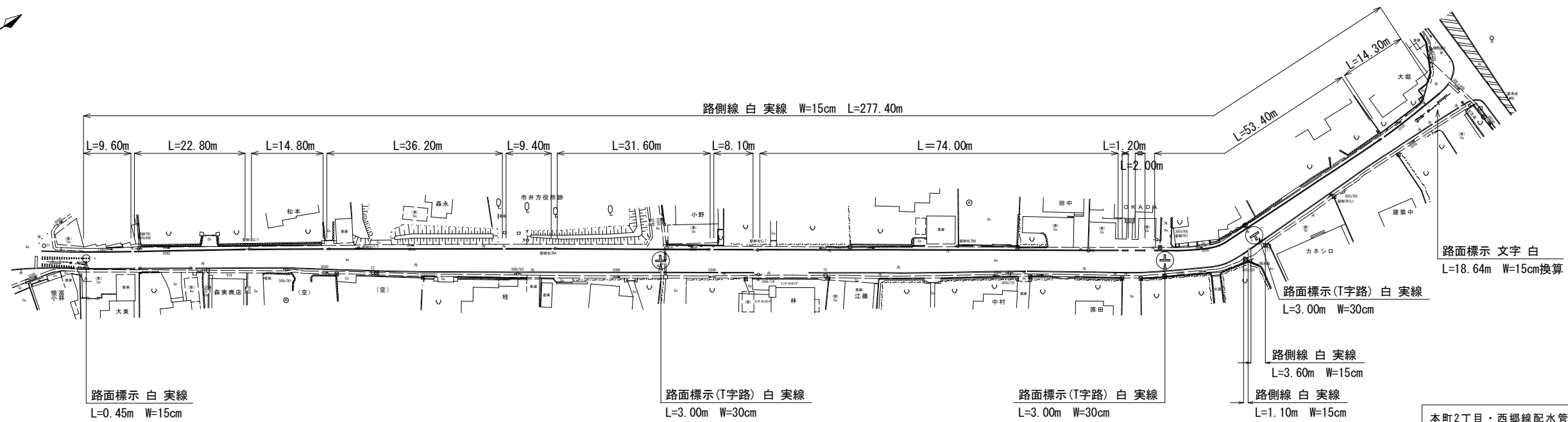
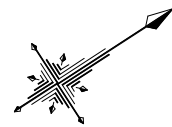


本町2丁目・西郷線配水管敷設工事									
図 名		弁室組立図				設計 番号			
縮 尺		図 示				図 面 番号		11 / 13	
承 認	審 査		設 計		製 図		図 面 総 枚 数		
福岡県京都郡みやこ町									

舗装復旧図 S=1 : 500



区画線復旧図 S=1 : 500



本町2丁目・西郷線配水管敷設工事					
図名	舗装復旧図	設計			
	区画線復旧図	番号			
縮尺	図示		図面	13	
			番号	13	
承認	審査	設計	製図	図面	
				総	
				枚数	
福岡県京都郡みやこ町					