

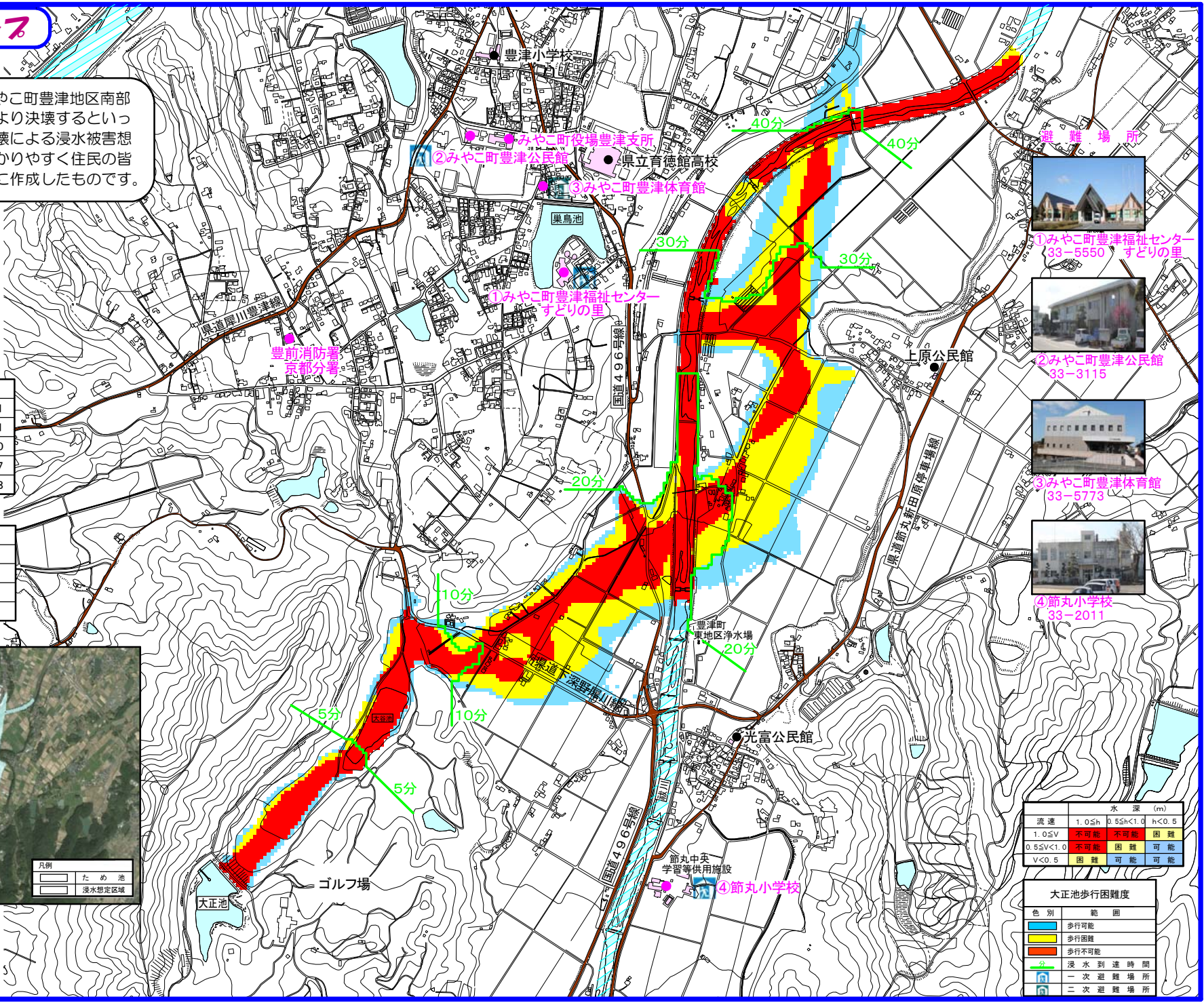
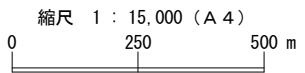
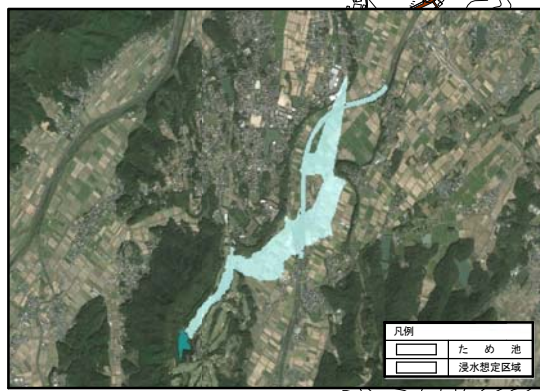
# 大正池ハザードマップ

このハザードマップは、みやこ町豊津地区南部に位置する大正池が地震により決壊するといった最悪の事態を想定し、決壊による浸水被害想定と避難対策等の情報を分かりやすく住民の皆さんに提供することを目的に作成したものです。



緊急連絡先(0930)	
みやこ町役場(本庁)	32-2511
みやこ町(豊津支所)	33-3111
行橋警察署	24-5110
豊津駐在所	33-2187
豊前消防署京都分署	33-2188

ため池諸元	
ため池名	大正池(たいしょういけ)
堤体高さ	16.7m
堤体長さ	156m
貯水量	270,000m <sup>3</sup>



水深 (m)	
流速	1.0 ≤ h < 0.55h < 1.0 h < 0.5
1.0 ≤ V	不可 不可 困難
0.55V < 1.0	不可 困難 可能
V < 0.5	困難 可能 可能

大正池歩行困難度	
色別	範囲
青	歩行可能
黄	歩行困難
赤	歩行不可能
緑	浸水到達時間
①	一次避難場所
②	二次避難場所

