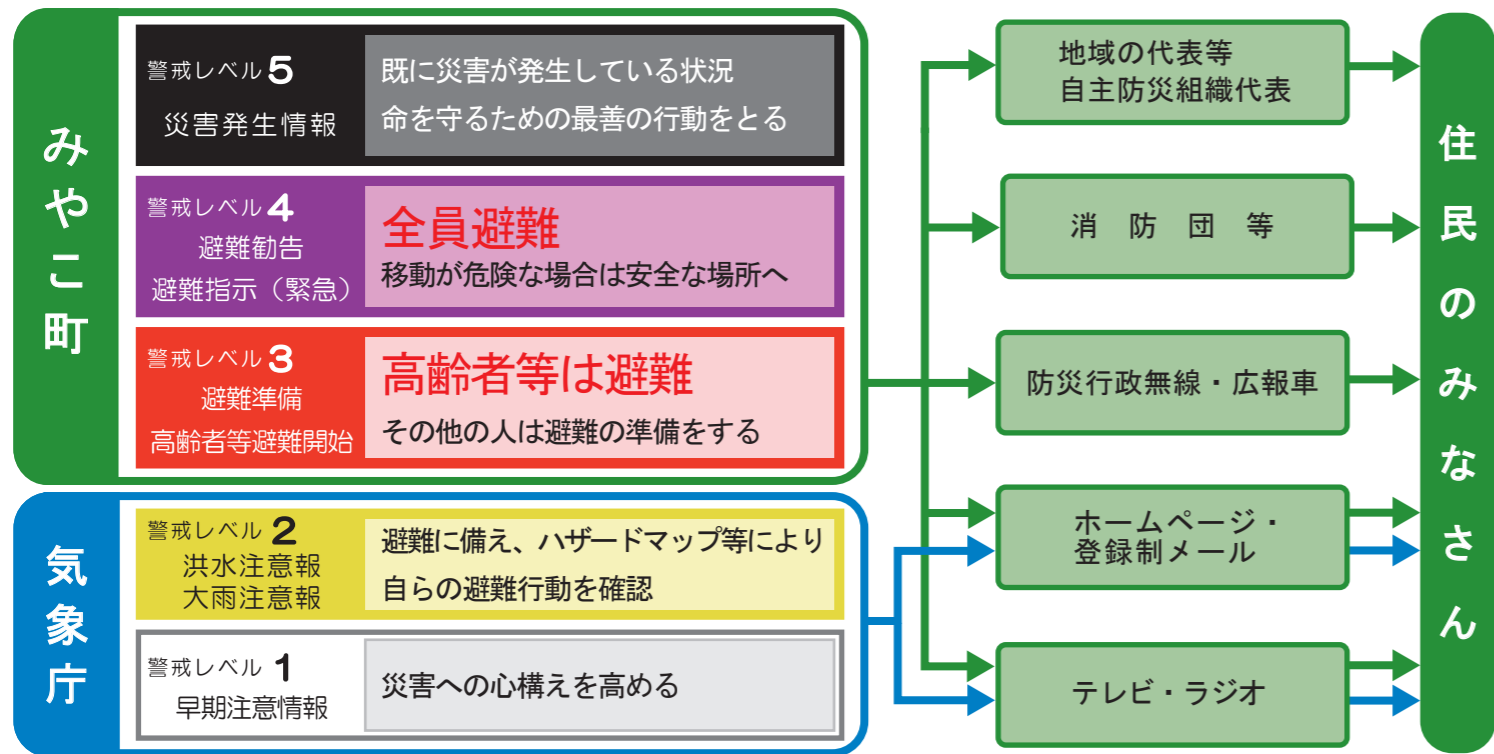


## ●避難情報の伝達経路

みやこ町では、警戒レベルにもとづいて避難準備・高齢者避難開始、避難勧告・避難指示（緊急）、災害発生情報を出します。日頃から避難経路を確認しておき、身の危険を感じたら早めの自主的な避難を心がけてください。



## ●緊急時の管理体制

地震時: 気象庁より震度5弱以上が発表された場合、緊急点検を実施  
 大雨・洪水時: 気象庁より大雨特別警報が発表された場合、緊急点検を実施  
 その他緊急時: その他、ため池に異常が見つかった場合、緊急点検を実施



【決壊または決壊のおそれがある異常を確認したら】 ●直ちに応急措置 ●関係機関等へ連絡・要請

## ●災害関連情報の収集

情報源	情報の種類	アドレス（二次元バーコード）
みやこ町防災情報	緊急災害情報、防災関連情報など	<a href="https://www.town.miyako.lg.jp/kyoutsuu/kurashi.html#3">https://www.town.miyako.lg.jp/kyoutsuu/kurashi.html#3</a>
みやこ町ハザードマップ	洪水・土砂災害情報など	<a href="https://www.town.miyako.lg.jp/bousai/hazardmap/flow_01.html">https://www.town.miyako.lg.jp/bousai/hazardmap/flow_01.html</a>
気象庁	天気予報、気象警報・注意報など	<a href="https://www.jma.go.jp/jp/warn/4062500.html">https://www.jma.go.jp/jp/warn/4062500.html</a>
福岡県防災ホームページ	緊急災害情報、防災関連情報など	<a href="https://www.bousai.pref.fukuoka.jp/index.php">https://www.bousai.pref.fukuoka.jp/index.php</a>
福岡県配信 防災メール・まもるくん	注意報、警戒情報など	<a href="mailto:mamoru@bousaimobile.pref.fukuoka.lg.jp">mamoru@bousaimobile.pref.fukuoka.lg.jp</a> 空メールを送信し、返信メールより登録して下さい

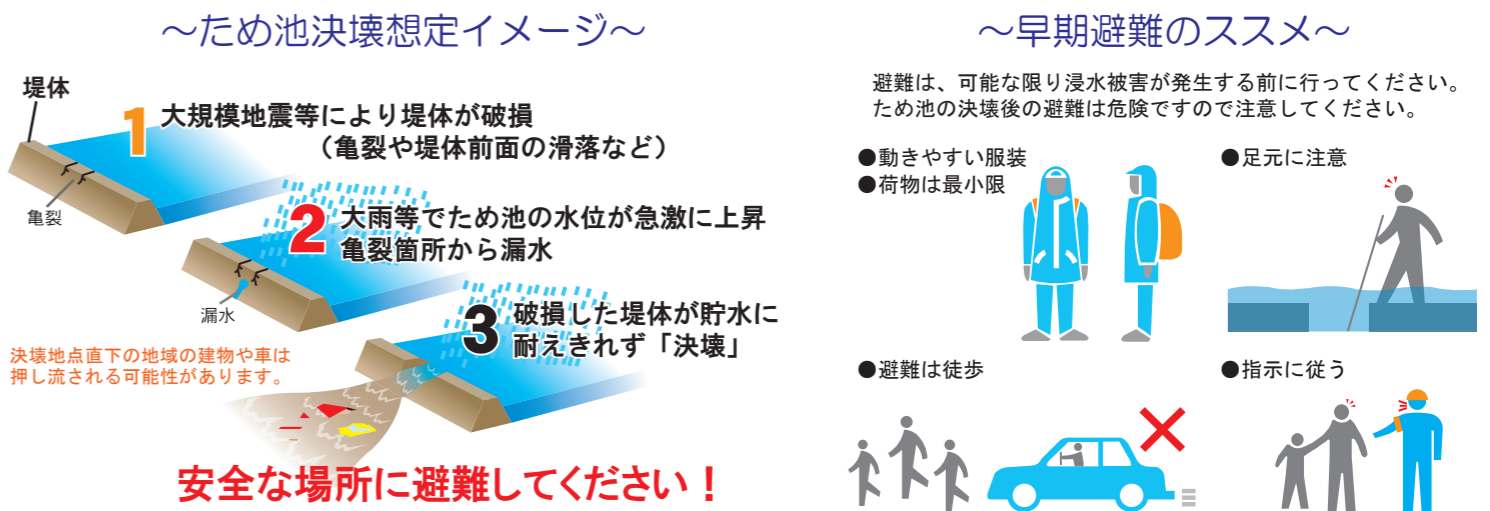
【ため池ハザードマップに関するご意見・ご質問は】

みやこ町役場 都市整備課 〒824-0892 京都郡みやこ町勝山上田 960 TEL: 0930-32-6007

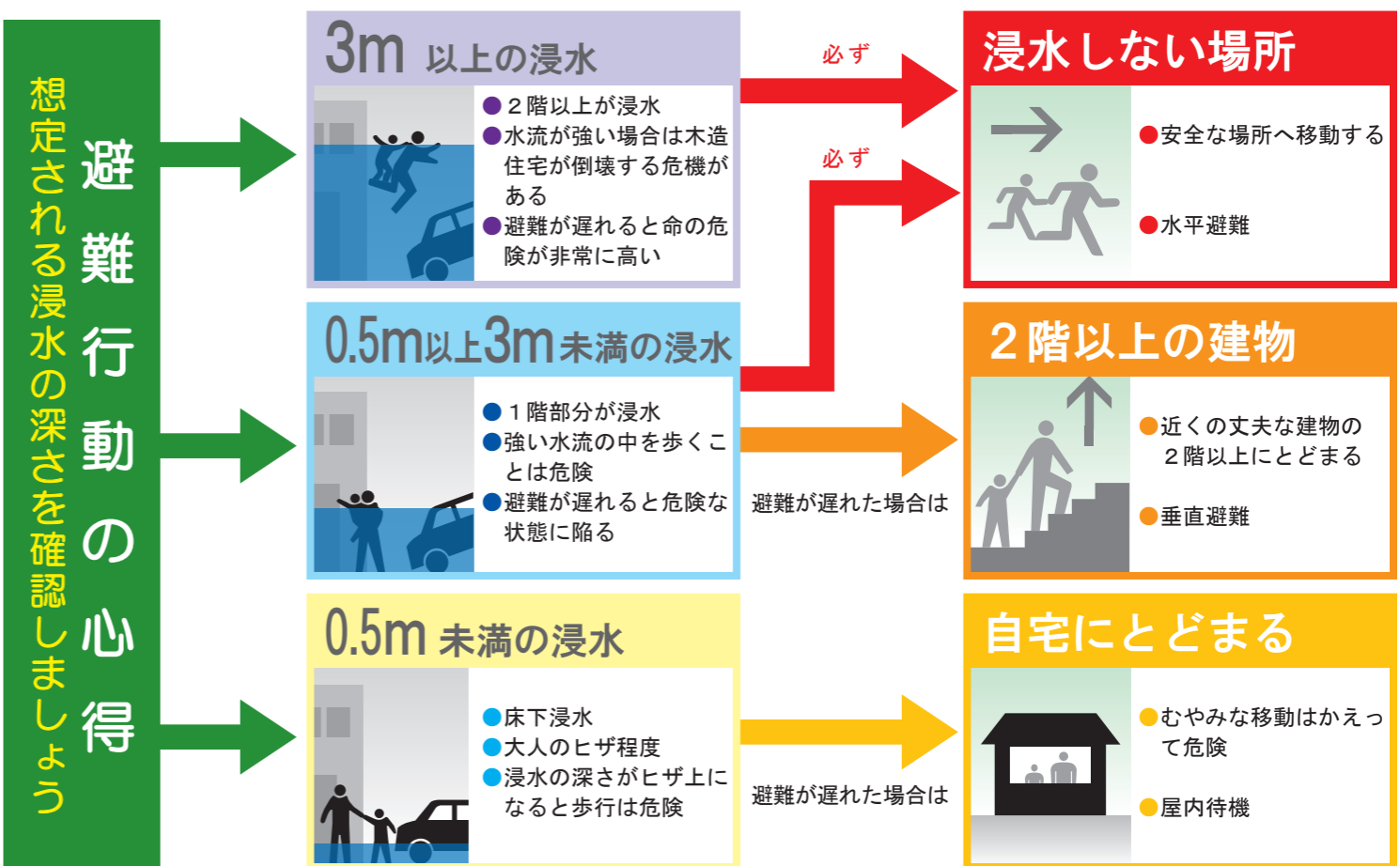
# みやこ町ため池ハザードマップ

おおむらいしどういけ  
**大村石堂池** 貯水量: 101,000 m<sup>3</sup>

## ●もしも、ため池が決壊したら？



## ●水深別の避難行動



# みやこ町ため池ハザードマップ

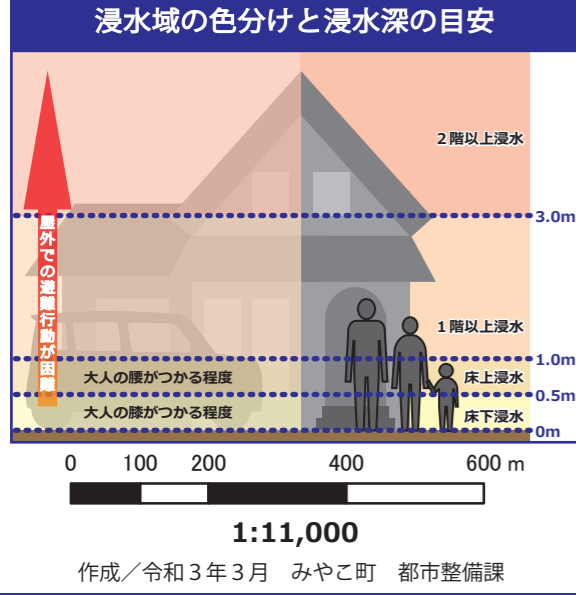


おおむらいしどういけ  
**大村石堂池**

凡 例	
	指定避難所兼指定緊急避難場所
	指定緊急避難場所
避難場所・避難所が対応する災害種別記号	
	地震
	風水害
	避難方向
河川の浸水想定区域	
過去の被災箇所（冠水）	
土砂災害《土石流》	
	土砂災害特別警戒区域
	土砂災害警戒区域
土砂災害《地すべり》	

緊急時の連絡先		市外局番 (0930)
<b>【役場】</b>		
みやこ町役場	32-6007 (都市整備課)	
<b>【警察】</b>		
行橋警察署	24-5110	
犀川駐在所	久保駐在所	
城井駐在所	豊津駐在所	
諫山駐在所	祓郷駐在所	
黒田駐在所		
各駐在所については行橋警察署にお電話ください。内線でおつながります。		
<b>【消防】</b>		
豊前消防署京都分署	33-2188	豊前消防署勝山出張所 32-4384
京築広域圏消防本部	0979-82-0119	
<b>【救急病院】</b>		
小波瀬病院	24-5211	新行橋病院 24-8899
行橋京都休日・夜間 急患センター	26-1399	

指定避難所	
みやこ町コミュニティセンター「いこいの里」	犀川小学校
犀川体育館	中央公民館
ユータウン犀川	犀川保健相談センター
犀川中学校	



出典：福岡県農林水産部農山漁村振興課撮影の空中写真（2019年撮影）

このマップは、ため池が決壊した場合にどのような被害となるか、計算結果により決定した範囲です。表示されている範囲外でも被害が発生する可能性がありますので、注意願います。