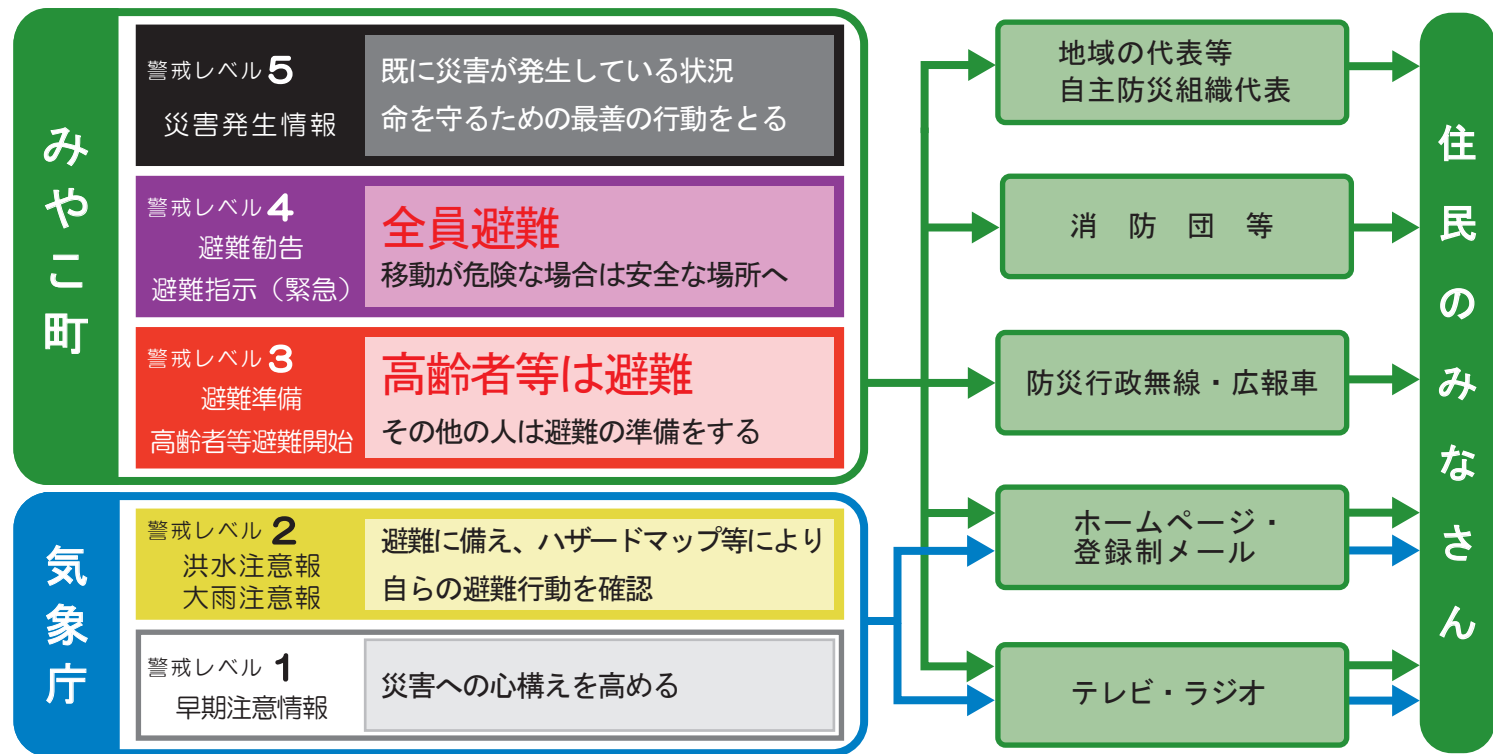


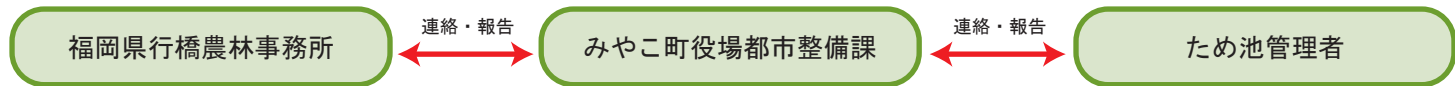
## ●避難情報の伝達経路

みやこ町では、警戒レベルにもとづいて避難準備・高齢者避難開始、避難勧告・避難指示（緊急）、災害発生情報を出します。日頃から避難経路を確認しておき、身の危険を感じたら早めの自主的な避難を心がけてください。



## ●緊急時の管理体制

地震時：気象庁より震度5弱以上が発表された場合、緊急点検を実施  
 大雨・洪水時：気象庁より大雨特別警報が発表された場合、緊急点検を実施  
 その他緊急時：その他、ため池に異常が見つかった場合、緊急点検を実施



【決壊または決壊のおそれがある異常を確認したら】 ●直ちに応急措置 ●関係機関等へ連絡・要請

## ●災害関連情報の収集

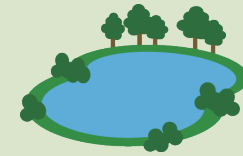
情報源	情報の種類	アドレス（二次元バーコード）
みやこ町防災情報	緊急災害情報、防災関連情報など	<a href="https://www.town.miyako.lg.jp/kyoutsuu/kurashi.html#3">https://www.town.miyako.lg.jp/kyoutsuu/kurashi.html#3</a>
みやこ町ハザードマップ	洪水・土砂災害情報など	<a href="https://www.town.miyako.lg.jp/bousai/hazardmap/flow_01.html">https://www.town.miyako.lg.jp/bousai/hazardmap/flow_01.html</a>
気象庁	天気予報、気象警報・注意報など	<a href="https://www.jma.go.jp/jp/warn/4062500.html">https://www.jma.go.jp/jp/warn/4062500.html</a>
福岡県防災ホームページ	緊急災害情報、防災関連情報など	<a href="https://www.bousai.pref.fukuoka.jp/index.php">https://www.bousai.pref.fukuoka.jp/index.php</a>
福岡県配信 防災メール・まもるくん	注意報、警戒情報など	<a href="mailto:mamoru@bousaimobile.pref.fukuoka.lg.jp">mamoru@bousaimobile.pref.fukuoka.lg.jp</a> 空メールを送信し、返信メールより登録して下さい

【ため池ハザードマップに関するご意見・ご質問は】

みやこ町役場 都市整備課 〒824-0892 京都郡みやこ町勝山上田 960 TEL：0930-32-6007



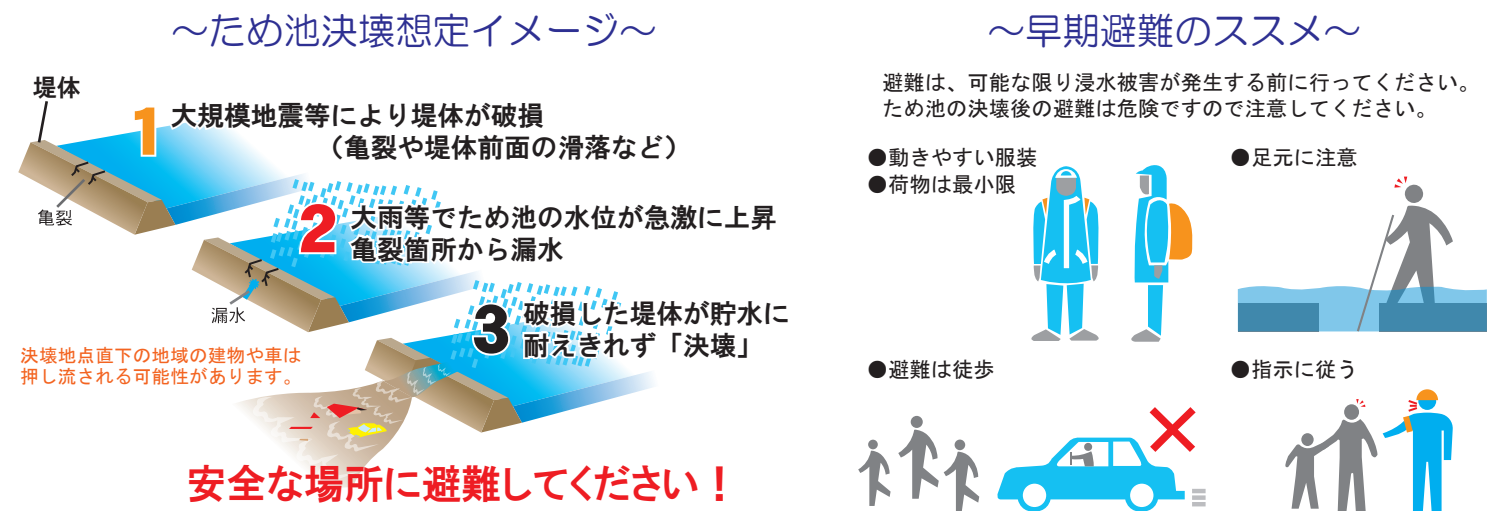
# みやこ町ため池ハザードマップ



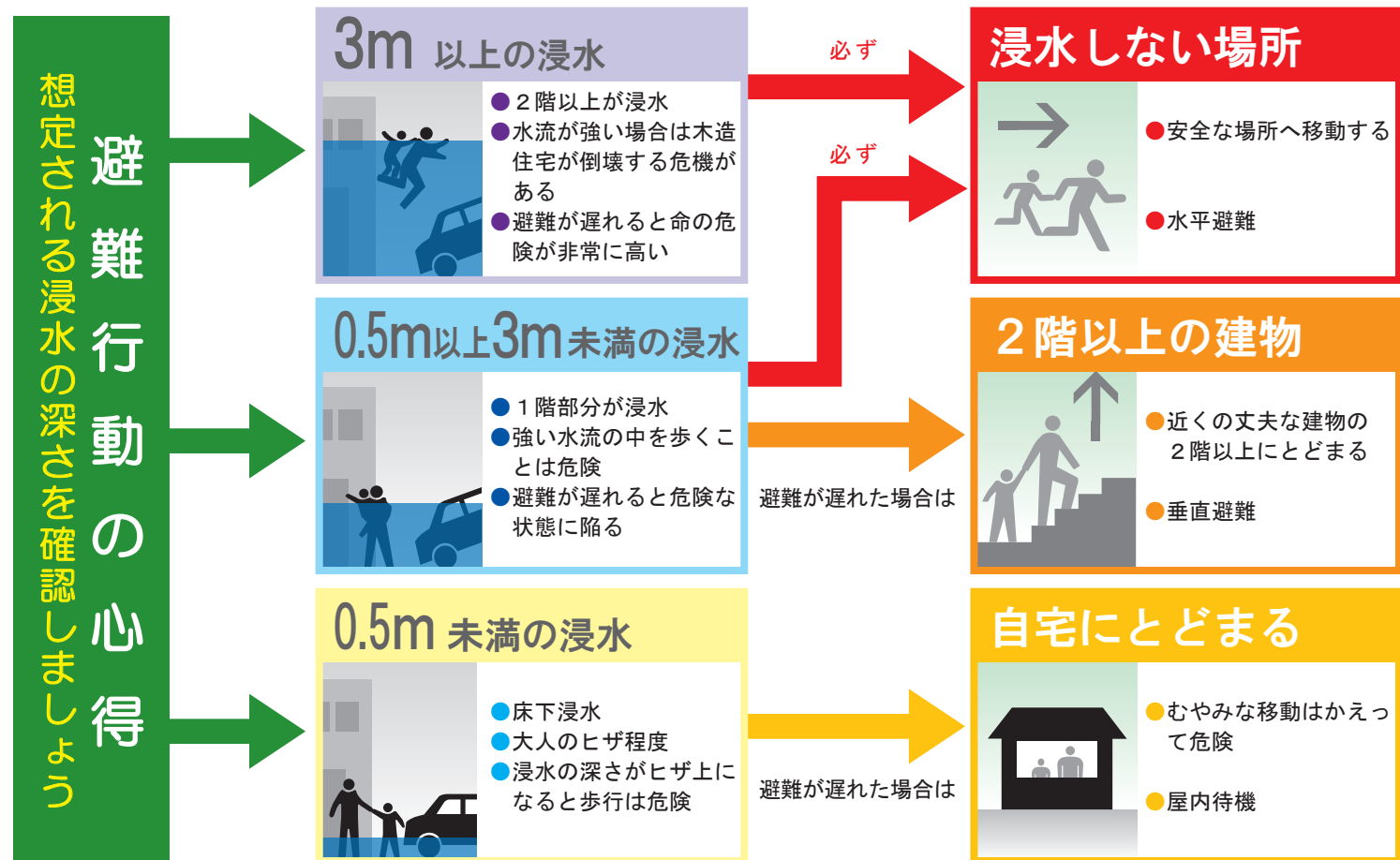
しゃくし いけ  
**杓子池**

貯水量：12,000 m<sup>3</sup>

## ●もしも、ため池が決壊したら？



## ●水深別の避難行動





# みやこ町ため池ハザードマップ



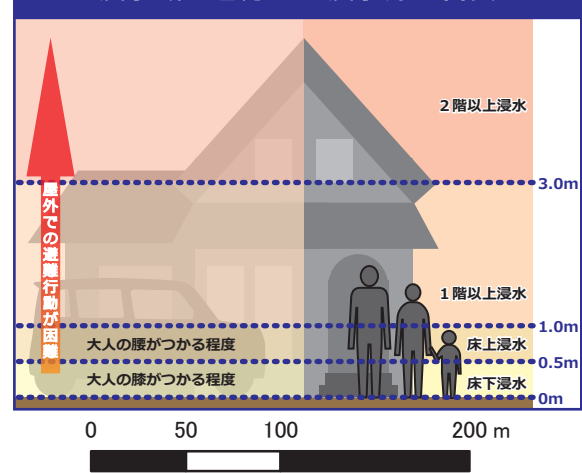
凡例	
	指定避難所兼指定緊急避難場所
	指定緊急避難場所
避難場所・避難所が対応する災害種別記号	
	地震
	風水害
	避難方向
	河川の浸水想定区域
	過去の被災箇所(冠水)
	土砂災害《土石流》
	土砂災害《急傾斜地》
	土砂災害特別警戒区域
	土砂災害特別警戒区域
	土砂災害警戒区域
	土砂災害警戒区域
	土砂災害《地すべり》
	土砂災害《地すべり》

## 緊急時の連絡先

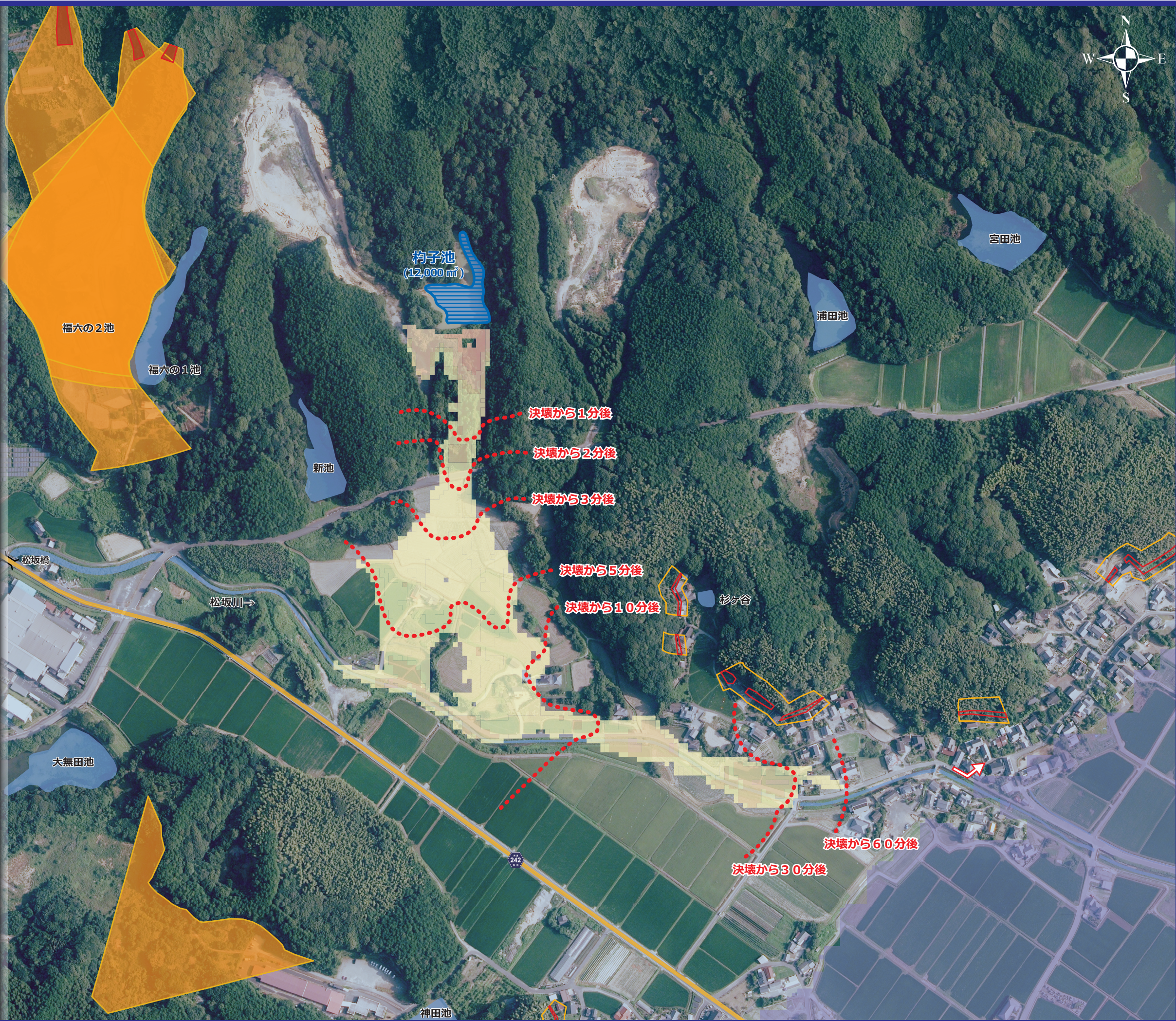
【役場】		市外局番 (0930)	
みやこ町役場	32-6007 (都市整備課)		
【警察】			
行橋警察署	24-5110		
犀川駐在所	久保駐在所	各駐在所については行橋警察署にお電話ください。内線でおつながります。	
城井駐在所	豊津駐在所		
諫山駐在所	祇郷駐在所		
黒田駐在所			
【消防】			
豊前消防署京都分署	33-2188	豊前消防署勝山出張所	32-4384
京築広域圏消防本部	0979-82-0119		
【救急病院】			
小波瀬病院	24-5211	新行橋病院	24-8899
行橋京都休日・夜間 緊急センター	26-1399		

指定避難所	
みやこ町コミュニティセンター「いこいの里」	犀川小学校
犀川体育館	中央公民館
ユータウン犀川	犀川保健相談センター
犀川中学校	

## 浸水域の色分けと浸水深の目安



1:4,000  
作成/令和3年3月 みやこ町 都市整備課



出典：福岡県農林水産部農山漁村振興課撮影の空中写真（2019年撮影）

このマップは、ため池が決壊した場合にどのような被害となるか、計算結果により決定した範囲です。表示されている範囲外でも被害が発生する可能性がありますので、注意願います。