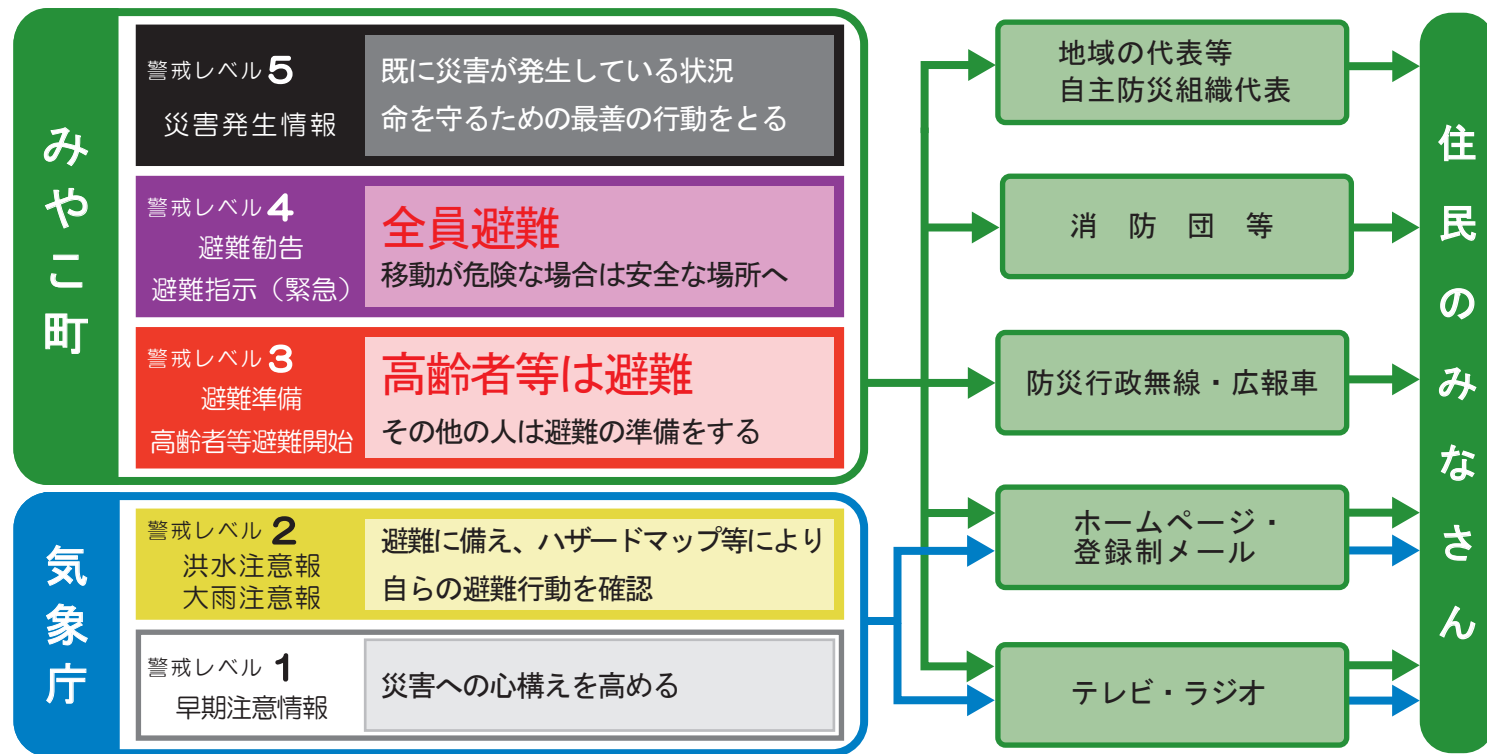


●避難情報の伝達経路

みやこ町では、警戒レベルにもとづいて避難準備・高齢者避難開始、避難勧告・避難指示（緊急）、災害発生情報を出します。日頃から避難経路を確認しておき、身の危険を感じたら早めの自主的な避難を心がけてください。



●緊急時の管理体制

地震時：気象庁より震度5弱以上が発表された場合、緊急点検を実施
 大雨・洪水時：気象庁より大雨特別警報が発表された場合、緊急点検を実施
 その他緊急時：その他、ため池に異常が見つかった場合、緊急点検を実施



【決壊または決壊のおそれがある異常を確認したら】 ●直ちに応急措置 ●関係機関等へ連絡・要請

●災害関連情報の収集

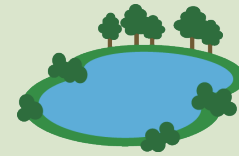
情報源	情報の種類	アドレス（二次元バーコード）
みやこ町防災情報	緊急災害情報、防災関連情報など	https://www.town.miyako.lg.jp/kyoutsuu/kurashi.html#3
みやこ町ハザードマップ	洪水・土砂災害情報など	https://www.town.miyako.lg.jp/bousai/hazardmap/flow_01.html
気象庁	天気予報、気象警報・注意報など	https://www.jma.go.jp/jp/warn/4062500.html
福岡県防災ホームページ	緊急災害情報、防災関連情報など	https://www.bousai.pref.fukuoka.jp/index.php
福岡県配信 防災メール・まもるくん	注意報、警戒情報など	mamoru@bousaimobile.pref.fukuoka.lg.jp 空メールを送信し、返信メールより登録して下さい

【ため池ハザードマップに関するご意見・ご質問は】

みやこ町役場 都市整備課 〒824-0892 京都郡みやこ町勝山上田 960 TEL：0930-32-6007

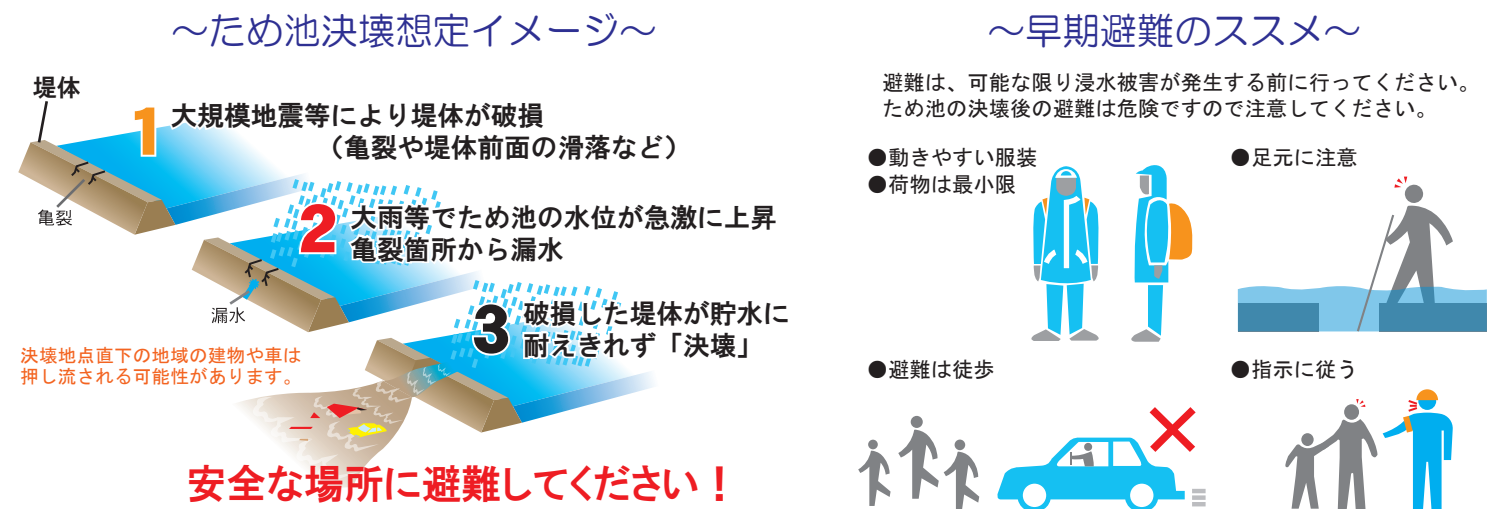


みやこ町ため池ハザードマップ

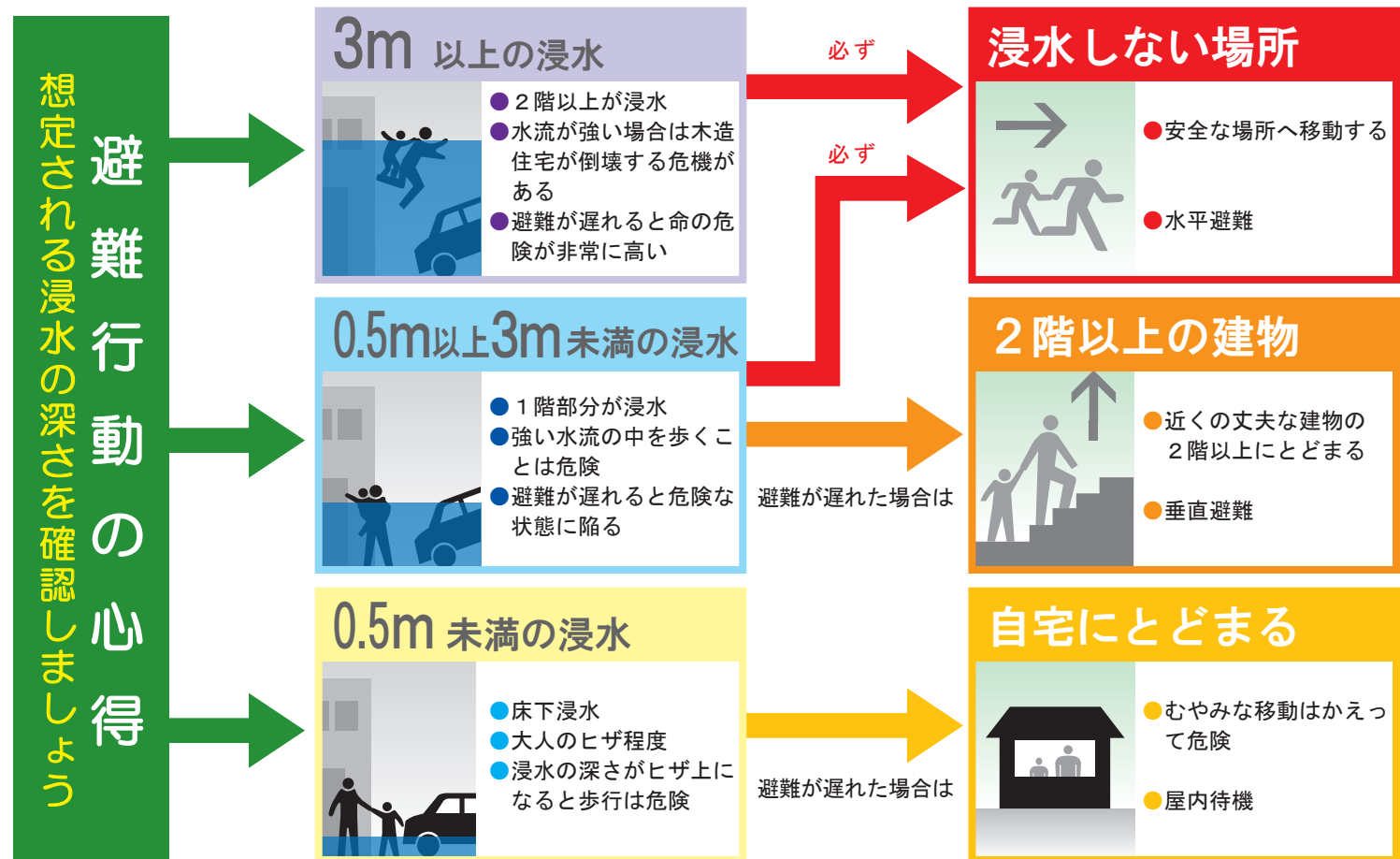


ご た ん だ い け
五反田池 貯水量：12,000 m³

●もしも、ため池が決壊したら？



●水深別の避難行動



みやこ町ため池ハザードマップ

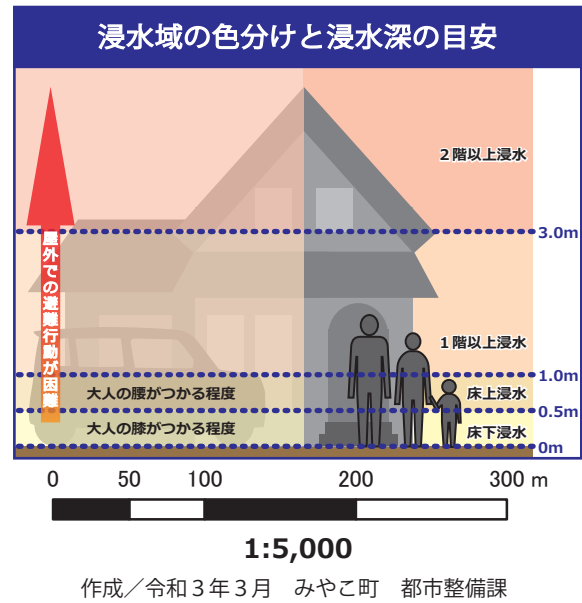


ご た ん だ い け
五反田池

凡 例	
	指定避難所兼指定緊急避難場所
	指定緊急避難場所
避難場所・避難所が対応する災害種別記号	
	地震
	風水害
	避難方向
	河川の浸水想定区域
	過去の被災箇所(冠水)
	土砂災害《土石流》
	土砂災害特別警戒区域
	土砂災害警戒区域
	土砂災害《地すべり》

緊急時の連絡先		市外局番 (0930)
【役場】		
みやこ町役場	32-6007	(都市整備課)
【警察】		
行橋警察署	24-5110	各駐在所については 行橋警察署にお電話ください。 内線でおたぎします。
犀川駐在所	久保駐在所	
城井駐在所	豊津駐在所	
諫山駐在所	祇郷駐在所	
黒田駐在所		
【消防】		
豊前消防署京都分署	33-2188	豊前消防署勝山出張所 32-4384
京築広域圏消防本部	0979-82-0119	
【救急病院】		
小波瀬病院	24-5211	新行橋病院 24-8899
行橋京都休日・夜間 急患センター	26-1399	

指定避難所	
豊津福祉センター「すどりの里」	豊津公民館
豊津B&G海洋センター体育館	豊津小学校
豊津中学校	豊津体育館



出典：福岡県農林水産部農山漁村振興課撮影の空中写真（2019年撮影）

このマップは、ため池が決壊した場合にどのような被害となるか、計算結果により決定した範囲です。表示されている範囲外でも被害が発生する可能性がありますので、注意願います。