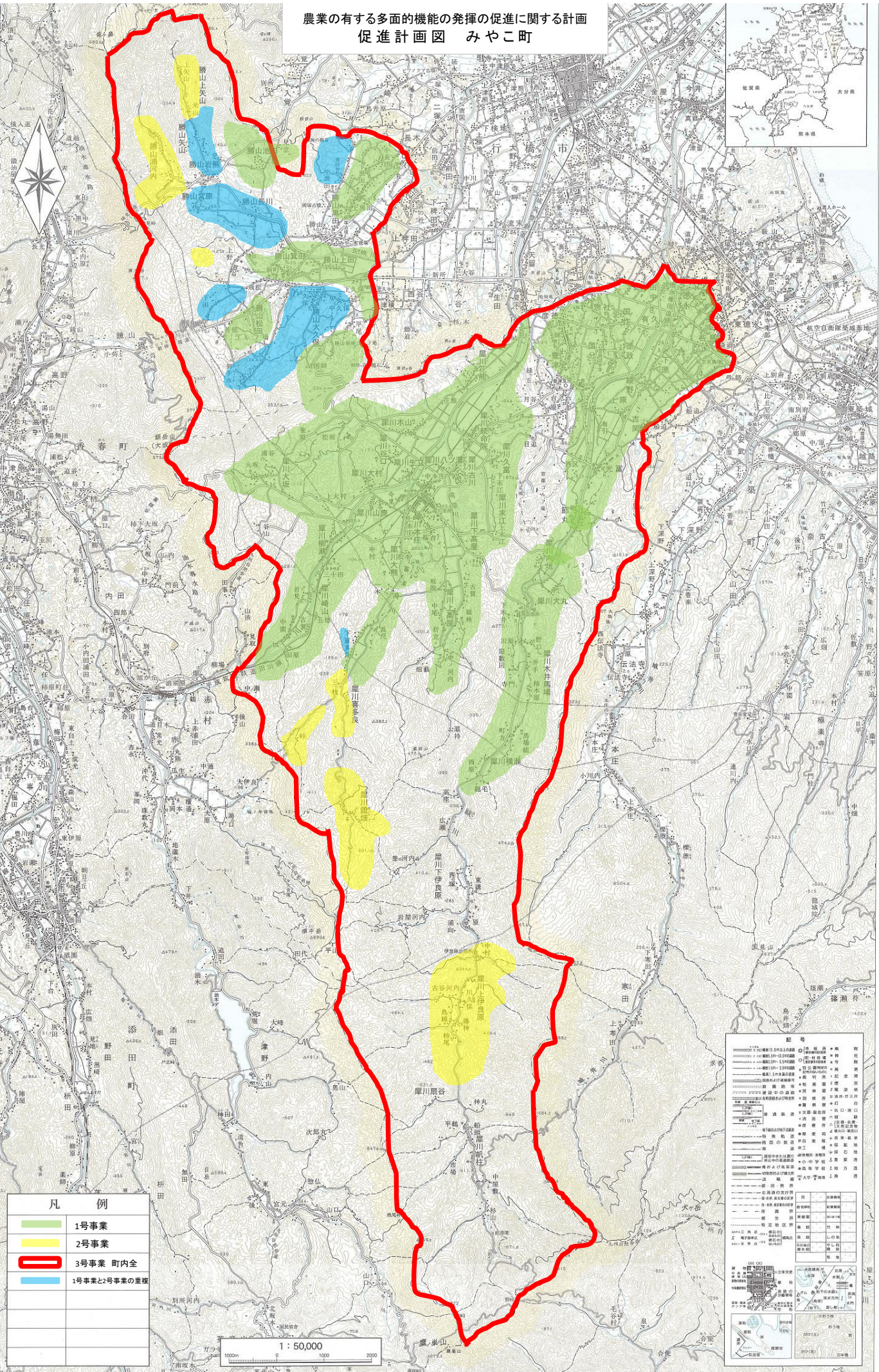


農業の有する多面的機能の発揮の促進に関する計画
促進計画図 みやこ町



凡 例

	1号事業
	2号事業
	3号事業 町内全
	1号事業と2号事業の重複

1 : 50,000
0 1000 2000
1000m

記号	説明
	国道第163号線
	県道第100号線
	市道第100号線
	河川
	水路
	ダム
	水塔
	下水道管
	電話線
	電力線
	鉄道線
	駅
	バス停留所
	学校
	公共施設
	墓
	森林
	公園
	水域
	境界
	標高