

家庭ごみ分別ハンドブック

2023 保存版

家庭ごみの分け方がよくわかる、分別区分と出し方



1. 燃えるごみ	1
2. プラスチック製容器包装	1
3. 資源ごみ	2
4. 粗大ごみ	2
5. 個人搬入	3
6. 町で収集しないごみ	4
7. 分別早見表	5

みやこ町

ごみの正しい出し方について

燃えるごみ、プラスチック製容器包装、粗大ごみを出す場合には、町指定袋または粗大ごみシールを貼り、収集日の朝8時まで、決められた集積所に出しましょう。収集日や資源ごみの分別方法の詳細については「家庭ごみの正しい分け方・出し方」のリーフレットを確認してください。ごみ出しのルールを守り、集積所周辺の方に迷惑をかけないように心がけましょう。

燃えるごみ

指定袋（黄色）に入れて、決められた収集日、集積所に出してください。生ごみは水をよく切ってください。できるだけ堆肥にして土にもどしましょう。



ポリバケツ・洗面器



庭草・庭木



ゴム・革製品



台所ごみ



ビデオテープ

プラスチック製容器包装

●勝山・豊津地区

指定袋（透明）に入れて、決められた収集日、集積所に出してください。



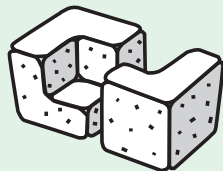
上のプラマークが目印です



カップめんの容器



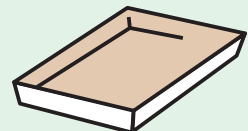
レジ袋・菓子などの袋



発泡スチロール



シャンプー洗剤の容器



食品トレイ

●犀川地区

資源ごみ分別会場へ出してください。

水ですすいで出しましょう。食べ残しなど内容物が付着しているもの、汚れの落ちないものは、燃えるごみの指定袋に入れて出してください。



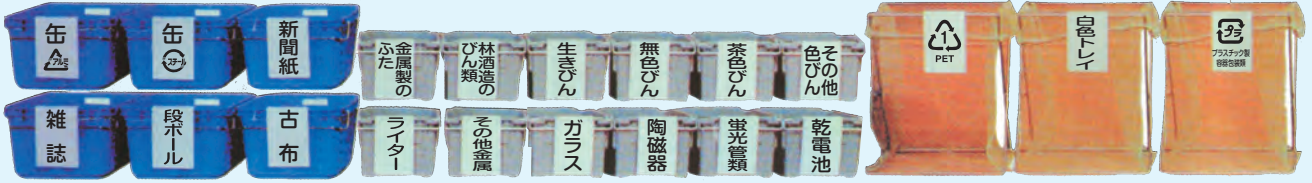
ペットボトルのラベル



キャップ

資源ごみ

毎月1回、決められた日曜日に分別会場のコンテナに出してください。
缶やびんなどの容器は、水ですすいで出しましょう。



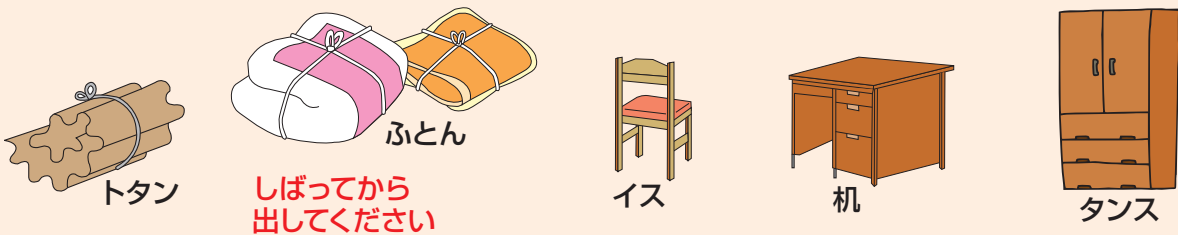
※排出場所・時間は、区の役員の方へお尋ねください。
※プラスチック製容器包装は、犀川地区のみです。

粗大ごみ

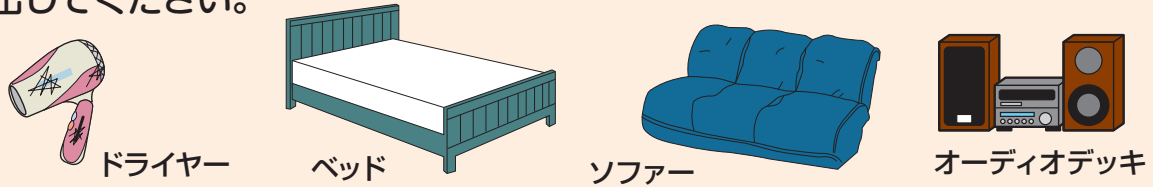
毎月1回、決められた収集日、集積所に、1つにつき1枚粗大ごみシールを貼って出してください。
まとめて出された場合は収集できません。
出すことができるものは次のとおりです。



- 燃えるもので、燃えるごみの袋に収まりきれないもの
(ふとん、ビニールトタン、木製の家具類等)



- 燃えるものと金属が混じっていて分けられないもの
【家電製品(家電4品目及びパソコンを除く)、ベッド、ソファ等]
※再資源化を促進するため、可能な限りガラス、金属類を取り除いて出してください。



- 大型で金属製のもの
(自転車、石油ストーブ、ガスレンジ等)



個人搬入(燃えるごみや可燃性の粗大ごみ)

臨時で多量に出た家庭の燃えるごみや可燃性の粗大ごみは(引越しごみ)、リレーセンターみやこ処理場へ個人搬入ができます。
無料搬入には、**搬入承認**が必要です。
本庁では住民課、支所は各支所窓口係でごみの確認を済ませ
(印鑑と本人確認できるものが必要)、**承認書**を受け取ってください。

搬入場所：リレーセンターみやこ処理場
(行橋市大字西谷477)
TEL：0930-25-1723 (音声ガイダンス)

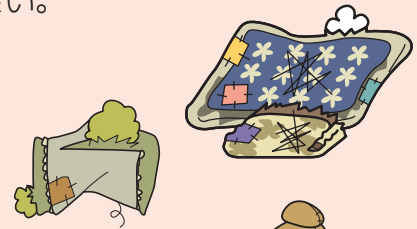
搬入日時：月曜日～金曜日の8時30分～16時30分
※12時～13時は休み時間です。
※休日は除きます。

搬入種類

家具類・畳・布団・木・竹・草・紙類

注意点

- ガラス・金属の付属物は、取り外したのち分解して搬入してください。
- 粗大ごみの寸法は長さ2.7m、横幅1m以内です。
- 丸太・柱等は直径15cm以内、竹は2m以内です。
- 無料搬入は、一般家庭から出されるごみに限られます。



個人搬入(資源ごみ及び粗大ごみ)

臨時で多量に出た家庭の資源ごみや粗大ごみは(引越しごみ)、リサイクルセンター等へ個人搬入ができます。
資源ごみを搬入する際は分別をし、粗大ごみには**粗大ごみシール**を貼ってください。
搬入する際は、**搬入許可**が必要です。
本庁では住民課、支所は各支所窓口係でごみの確認を済ませ
(印鑑と本人確認できるものが必要)、**搬入許可書**を受け取ってください。

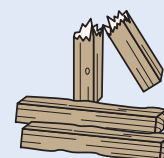
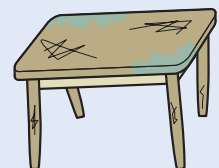
搬入場所：地域ごとに下記の場所に搬入してください。

犀川地区：犀川リサイクルセンター
(みやこ町犀川花熊1584)
TEL：0930-42-3353
8時30分～16時30分

豊津地区：(株)日豊清掃センターリサイクル工場
(行橋市道場寺129-1)
TEL：0930-22-3768
8時30分～16時00分

勝山地区：(有)大雄産業
(みやこ町勝山箕田281)
TEL：0930-32-2854
8時30分～16時30分

搬入日時：月曜日～金曜日
※12時～13時は休み時間です。
※休日は除きます。



町で収集しないごみ

次のようなごみは、町では収集しません。
販売店に引き取ってもらうか、廃棄物処理業者に収集・処理を依頼してください。

家電4品目

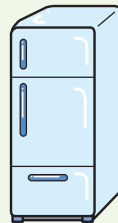
家電販売店へお問い合わせください。



テレビ



洗濯機・衣類乾燥機



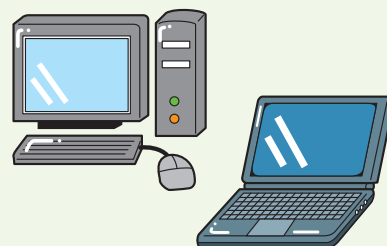
冷蔵庫・冷凍庫



エアコン
(室外機も含む)

パソコン

販売店に引き取ってもらうてください。



消火器

販売店または消火器リサイクル推進センターに
問い合わせてください。



消火器リサイクル推進センター TEL:03-5829-6773
(祝日を除く月曜日～金曜日の9時～12時、13時～17時)

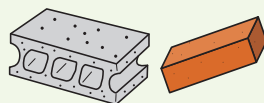
その他



薬品



ガスボンベ



コンクリートがら
(ブロック・レンガ・土砂)



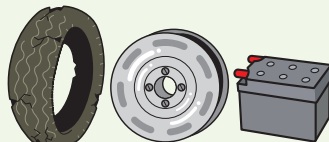
ペンキ



バイク



廃油



自動車部品等
(タイヤ・ホイール・バッテリー等)



農機具等
(マルチ・苗箱・トラクター・
ビニールハウス用ビニール等)
※農業を営む上で発生する廃棄物



- ・町指定袋以外の袋に入ったごみ
- ・粗大ごみシールを貼っていない粗大ごみ
- ・作業員が持ち運びできないような大きな粗大ごみ
- ・事業系のごみ (直接業者に引き取ってもらうてください。)

分別早見表

	品名	種別	ごみの出し方 ワンポイント
ア	アイスピック	資源ごみ	その他金属
	アイロン	粗大ごみ	
	アイロン台	粗大ごみ	
	アコーディオン(楽器)	粗大ごみ	
	アコーディオンカーテン	粗大ごみ	
	アダプター(電源用)	粗大ごみ	
	圧力鍋	資源ごみ	その他金属
	油(機械用)	町で収集しないごみ	専門の処理業者に依頼してください
	油(食用油)	燃えるごみ	布や紙にしみこませるか固形化すること
	油こし器(金属製)	資源ごみ	その他金属
	油びん	資源ごみ	ガラス
	雨具(カッパ)	燃えるごみ	
	雨戸	粗大ごみ	
	網(昆虫採集用など)	粗大ごみ	
	網(バーベキュー用)	粗大ごみ	
	編み機	粗大ごみ	
	網戸	粗大ごみ	
	編み針	資源ごみ	その他金属
	アルバム	燃えるごみ	
	アルミ缶(飲食物用)	資源ごみ	アルミ缶(リサイクルマークのあるもの)
	アルミサッシ	粗大ごみ	
	アルミはく(台所用)	燃えるごみ	
	泡だて器	樹脂製は「燃えるごみ」、金属製は「資源ごみ・その他金属」	
	泡だて器(電動)	粗大ごみ	
	あんか(金属製)	資源ごみ	その他金属

	品名	種別	ごみの出し方 ワンポイント
	あんか(電気式)	粗大ごみ	
	あんか(プラスチック製)	燃えるごみ	
	安全ピン	資源ごみ	その他金属
	アンテナ	粗大ごみ	
	アンブ	粗大ごみ	
イ	衣装ケース	燃えるごみ	指定袋に入らないのものは「粗大ごみ」
	いす	粗大ごみ	
	板(金属製)	資源ごみ	その他金属 回収コンテナに入らないのものは「粗大ごみ」
	板(金属製以外)	粗大ごみ	
	板ガラス	資源ごみ	ガラス
	一輪車	粗大ごみ	
	一升びん	資源ごみ	生きびん
	一斗缶	資源ごみ	その他金属
	井戸ポンプ(家庭用)	粗大ごみ	
	犬小屋	粗大ごみ	
	衣類	資源ごみ	古布
	衣類乾燥機	町で収集しないごみ	販売店に引き取ってもらってください
	インクカートリッジ	燃えるごみ	できるだけ販売店の回収ボックスに出してください
	インスタントめん袋	容器包装	
ウ	ウインドウファン(送風機、換気扇)	粗大ごみ	
	植木の枝	燃えるごみ	一時多量ごみはリレーセンターに個人搬入
	植木ばさみ	資源ごみ	その他金属
	植木鉢	資源ごみ	陶磁器類

	品名	種別	ごみの出し方 ワンポイント
	ウォーターサーバー	町で収集しないごみ	専門の処理業者に依頼してください
	ウォーターベッド	粗大ごみ	中の水を抜くこと
	うちわ	燃えるごみ	
	ウッドカーペット	粗大ごみ	
	腕時計	樹脂製は「燃えるごみ」、金属製は「資源ごみ・その他金属」	
	乳母車(ベビーカー)	粗大ごみ	
	梅酒のびん	資源ごみ	ガラス
エ	エアークッション(梱包材)	容器包装	
	エアコン	町で収集しないごみ	販売店に引き取ってもらってください
	絵の具のチューブ(金属製)	資源ごみ	その他金属(中身を使い切ること)
	絵の具のチューブ(プラ製)	容器包装	中身を使い切ること 汚れが取れない場合「燃えるごみ」
	MD(ケースを含む)	燃えるごみ	
	MDレコーダー	粗大ごみ	
	LED	資源ごみ	蛍光管類
	LDプレーヤー	粗大ごみ	
	LPガスボンベ	町で収集しないごみ	販売店に引き取ってもらってください
	LPレコード	燃えるごみ	
	エレキギター	粗大ごみ	
	エレクトーン(電子オルガン)	粗大ごみ	
	鉛筆削り	粗大ごみ	
オ	オイル缶(中身の無いもの)	資源ごみ	その他金属
	オイルヒーター	町で収集しないごみ	専門の処理業者に依頼してください
	オイル類(食用を除く)	町で収集しないごみ	専門の処理業者に依頼してください
	オーディオラック	粗大ごみ	
	オートバイ	町で収集しないごみ	専門の処理業者に依頼してください
	オープン	粗大ごみ	

	品名	種別	ごみの出し方 ワンポイント
	オープントースター	粗大ごみ	
	オープンレンジ	粗大ごみ	
	桶(おけ)	燃えるごみ	指定袋に入らないものは「粗大ごみ」
	押し車	粗大ごみ	
	おたま	樹脂製は「燃えるごみ」、金属製は「資源ごみ・その他金属」	
	おはじき	資源ごみ	ガラス製は「ガラス」、陶磁器製は「陶磁器類」
	おひつ	燃えるごみ	指定袋に入らないものは「粗大ごみ」
	おひつ(陶器)	資源ごみ	陶磁器類
	汚物入れ	燃えるごみ	
	おぼん	樹脂製は「燃えるごみ」、金属製は「資源ごみ・その他金属」	
	おまる	燃えるごみ	指定袋に入らないものは「粗大ごみ」
	おむつ	燃えるごみ	汚物は取り除くこと
	おもちゃ類	樹脂製は「燃えるごみ」、金属製は「資源ごみ・その他金属」	
	おもちゃ類(電動)	粗大ごみ	電池、バッテリーを取り除くこと
	折込みチラシ(新聞折り込み)	資源ごみ	新聞紙
	オルガン	粗大ごみ	
	オルゴール	樹脂製は「燃えるごみ」、金属製は「資源ごみ・その他金属」	
	おろしがね(おろし器)	資源ごみ	その他金属
	おわん	樹脂製は「燃えるごみ」、陶磁器製は「資源ごみ・陶磁器類」	
	温度計	水銀含有物は「蛍光管類」、電池式の場合、電池を取り除いて「燃えるごみ」	
カ	カーオーディオ	町で収集しないごみ	専門の処理業者に依頼してください
	カーテンレール	粗大ごみ	
	カーナビ	粗大ごみ	
	カーペット	粗大ごみ	
	カーペットローラー	樹脂製は「燃えるごみ」、金属製は「資源ごみ・その他金属」	
	カーポート(解体したもの)	町で収集しないごみ	専門の処理業者に依頼してください

の

燃えるごみ
容器包装
資源ごみ
粗大ごみ
町で収集しないごみ

品名	種別	ごみの出し方 ワンポイント
カーボン紙	燃えるごみ	
懐中電灯	粗大ごみ	
買物カート(ショッピングカー、シルバーカー)	粗大ごみ	
買物かご	燃えるごみ	指定袋に入らないものは「粗大ごみ」、材質により分類すること
カイロ(使い捨て)	燃えるごみ	
鏡	資源ごみ	ガラス
鍵	資源ごみ	その他金属
かき氷機	粗大ごみ	
額縁	燃えるごみ	指定袋に入らないものは「粗大ごみ」
かご	燃えるごみ	指定袋に入らないものは「粗大ごみ」
傘		粗大ごみとして出す場合には1本、1本シールを貼ること。骨組みと布部分に分離した場合、布部分は「燃えるごみ」骨組みは「資源ごみ・その他金属」
傘立て	粗大ごみ	
加湿器	粗大ごみ	
菓子の缶	資源ごみ	その他金属
菓子箱(紙製)	燃えるごみ	
菓子箱の中仕切り(プラ製)	容器包装	
菓子袋(プラ製)	容器包装	汚れが取れない場合「燃えるごみ」
ガスオープン	粗大ごみ	
ガスストーブ	粗大ごみ	
ガス台(ガステーブル・ガスレンジ)	粗大ごみ	
ガスボンベ(カセットボンベ以外)	町で収集しないごみ	販売店に引き取ってもらってください
ガスレンジマット(アルミはく製)	燃えるごみ	

品名	種別	ごみの出し方 ワンポイント
カセットコンロ(卓上コンロ)	粗大ごみ	
カセット式テープレコーダー	粗大ごみ	
カセットテープ(ケースを含む)	燃えるごみ	
カセットデッキ	粗大ごみ	
カセットボンベ	資源ごみ	その他金属(使い切って穴を開けること)
ガソリン	町で収集しないごみ	専門の処理業者に依頼してください
カタログ(パンフレット)	資源ごみ	雑誌
カッター(刃を含む)	燃えるごみ	刃のみは「資源ごみ・その他金属」
カッパ(雨具)	燃えるごみ	
カップめんなどのスープやかやくの袋	容器包装	汚れが取れない場合「燃えるごみ」
カップめんなどのふた	紙製は「燃えるごみ」、プラ製は「容器包装」	
カップめんなどの容器・フィルム	容器包装	紙製の容器は燃えるごみ
金づち(とんかち)	資源ごみ	その他金属
かばん	燃えるごみ	指定袋に入らないものは「粗大ごみ」
画板	燃えるごみ	指定袋に入らないものは「粗大ごみ」
画びょう		樹脂製は「燃えるごみ」、金属製は「資源ごみ・その他金属」
花びん	資源ごみ	ガラス製は「ガラス」、陶磁器製は「陶磁器類」
釜	粗大ごみ	
鎌	資源ごみ	その他金属
紙おむつ	燃えるごみ	
紙コップ	燃えるごみ	
紙皿	燃えるごみ	
かみそり		樹脂製は「燃えるごみ」、金属製は「資源ごみ・その他金属」

品名	種別	ごみの出し方 ワンポイント
紙パック(飲料用)	燃えるごみ	できるだけリサイクル
紙袋	燃えるごみ	
紙やすり	燃えるごみ	
カメラ	粗大ごみ	
カメラのケース	燃えるごみ	
カメラのレンズ	粗大ごみ	指定袋に入るものは「燃えるごみ」
カラーボックス	粗大ごみ	
カラオケセット	粗大ごみ	
からしのチューブ (ふたを含む)	容器包装	中身を使い切ること 汚れが取れない場合「燃えるごみ」
ガラス	資源ごみ	ガラス
ガラス製品(コップ、皿など)	資源ごみ	ガラス
ガラス戸(窓)	粗大ごみ	
カレンダー(紙製)	燃えるごみ	
革製品	燃えるごみ	
皮むき器	樹脂製は「燃えるごみ」、金属製は「資源ごみ・その他金属」	
瓦	数枚であれば「資源ごみ・陶磁器類」、一時多量ごみは専門業者に処分を依頼してください	
缶(一斗缶)	資源ごみ	その他金属
缶(飲食物用)	資源ごみ	リサイクルマークで分類すること
缶(飲食物用以外)	資源ごみ	リサイクルマークで分類すること
缶(食用油缶)	資源ごみ	その他金属
缶(ペットフード缶)	資源ごみ	リサイクルマークで分類すること
換気扇	粗大ごみ	
缶切り	資源ごみ	その他金属
緩衝材(プラ製)	容器包装	
乾燥機(食器用、布団用)	粗大ごみ	

品名	種別	ごみの出し方 ワンポイント
乾燥剤	燃えるごみ	
乾電池	資源ごみ	乾電池類
感熱紙	燃えるごみ	
缶のふた(金属製)	資源ごみ	金属製のふた
キ キーボード(楽器)	粗大ごみ	
キーホルダー	樹脂製は「燃えるごみ」、金属製は「資源ごみ・その他金属」	
ギター	粗大ごみ	
キックボード	粗大ごみ	
キッチンバサミ	資源ごみ	その他金属
木の枝・幹	燃えるごみ	一時多量ごみはリレーセンターに 個人搬入
木の根(大きなもの)	町で収集しないごみ	専門の処理業者に依頼してください
着物	燃えるごみ	
脚立	粗大ごみ	
キャップ・ふた(金属製)	資源ごみ	金属製のふた
キャップ・ふた(プラ製)	容器包装	
急須	資源ごみ	陶磁器類
給湯器(家庭プロパンガス用)	粗大ごみ	
牛乳パック	できるだけリサイクル、できない場合「燃えるごみ」	
給油ポンプ	粗大ごみ	
鏡台	粗大ごみ	
銀紙	燃えるごみ	
金魚ばち	粗大ごみ	
金庫(耐火金庫は除く)	粗大ごみ	
ク 空気入れ	粗大ごみ	
空気清浄機	粗大ごみ	
クーラーボックス	粗大ごみ	

	品名	種別	ごみの出し方 ワンポイント
	くぎ	資源ごみ	その他金属(まとめて袋などに入れ出して下さい)
	草	燃えるごみ	
	草刈り機	粗大ごみ	
	くさり	樹脂製は「燃えるごみ」、金属製は「資源ごみ・その他金属」	
	串	燃えるごみ	
	櫛(くし)	燃えるごみ	
	薬(家庭用医薬品)	燃えるごみ	
	薬(錠剤)のびん	資源ごみ	ガラス
	薬(錠剤・カプセル)の包装シート	容器包装	
	薬の容器・小袋(プラ製)	容器包装	
	果物などのネット	容器包装	
	果物を包んだ発泡スチロール製ネット	容器包装	
	靴(くつ)	燃えるごみ	
	靴下(くつした)	燃えるごみ	
	クリアファイル	燃えるごみ	
	クリーニングのビニール袋	燃えるごみ	
	クリップ	資源ごみ	その他金属
	車いす(電動式)	粗大ごみ	
	車いす(電動式を除く)	粗大ごみ	
	グロー球	資源ごみ	蛍光管類
	グローブ(野球用など)	燃えるごみ	
	鍬(くわ)	粗大ごみ	
ケ	蛍光管(環型、直型)	資源ごみ	蛍光管類
	蛍光灯(電球型)	資源ごみ	蛍光管類
	珪藻土マット	粗大ごみ	

	品名	種別	ごみの出し方 ワンポイント
ケ	携帯電話		販売店に引き取ってもらってください
	計量カップ		樹脂製は「燃えるごみ」、金属製は「資源ごみ・その他金属」
	計量スプーン		樹脂製は「燃えるごみ」、金属製は「資源ごみ・その他金属」
	ケーキ型		紙製は「燃えるごみ」、金属製は「資源ごみ・その他金属」
	ケーブル(USBケーブルを含む)	資源ごみ	その他金属
	ゲーム機	粗大ごみ	
	ゲームソフト	燃えるごみ	
	化粧品のびん	資源ごみ	ガラス
	化粧品のびんのふた(プラ製)	容器包装	
	げた箱	粗大ごみ	
	ケチャップのチューブ(ふたを含む)	容器包装	中身を使い切ることで汚れが取れない場合「燃えるごみ」
	血圧計	粗大ごみ	
	血圧計(水銀血圧計)		水銀含有物は役場に持参してください
	毛抜き	資源ごみ	その他金属
	健康器具	粗大ごみ	
	剣山	資源ごみ	その他金属
	建築廃材	町で収集しないごみ	専門の処理業者に依頼してください
コ	工具箱		樹脂製は「燃えるごみ」、金属製は「資源ごみ・その他金属」
	広告・チラシ	資源ごみ	新聞紙
	香水のびん	資源ごみ	ガラス
	コート掛け	粗大ごみ	
	コード類	資源ごみ	その他金属
	コードリール	粗大ごみ	
	コーヒーマル	粗大ごみ	
	コーヒーマーカー	粗大ごみ	
	固形燃料	燃えるごみ	

	品名	種別	ごみの出し方 ワンポイント
	ござ	粗大ごみ	
	こたつ(こたつ板を含む)	粗大ごみ	
	こたつ布団	粗大ごみ	
	コップ	資源ごみ	ガラス 樹脂製は「燃えるごみ」、 金属製は「資源ごみ・その他金属」
	琴	粗大ごみ	
	子供用遊具(木製、樹脂製)	燃えるごみ	指定袋に入らないものは「粗大ごみ」
	粉ふるい器(金属製)	資源ごみ	その他金属 樹脂製は「燃えるごみ」
	碁盤	粗大ごみ	
	コピー機	粗大ごみ	業務用機器は専門業者に引き取って もらってください
	ごみ箱	粗大ごみ	金属製は「資源ごみ・その他金属」
	ゴムボート	粗大ごみ	
	ゴムマット	粗大ごみ	
	ゴム類(手袋、長靴等)	燃えるごみ	
	米びつ(ハイザー)	粗大ごみ	
	米袋(紙製)	燃えるごみ	
	米袋(プラ製)	容器包装	
	コルク抜き	資源ごみ	その他金属
	ゴルフクラブ	粗大ごみ	それぞれシールを貼ること
	ゴルフバッグ	粗大ごみ	
	コンタクトレンズのケース	燃えるごみ	
	コンパス(金属製)	資源ごみ	その他金属 樹脂製は「燃えるごみ」
	コンビ二弁当の容器	容器包装	
	コンポスト化容器	粗大ごみ	
	コンロ	粗大ごみ	
サ	サーフボード	粗大ごみ	

	品名	種別	ごみの出し方 ワンポイント
	サイクリングマシン	粗大ごみ	
	座いす	粗大ごみ	
	サイドボード	粗大ごみ	
	材木類(長さ2.7m以下、 直径15cm以下)	粗大ごみ	
	酒バック	燃えるごみ	
	座卓	粗大ごみ	
	雑誌	資源ごみ	雑誌
	殺虫剤	町で収集しないごみ	販売店に引き取ってもらってください
	殺虫剤スプレー缶	資源ごみ	その他金属(使い切って穴を開けること)
	座布団	燃えるごみ	
	皿	資源ごみ	陶磁器類 金属製は「その他金属」
	サラダ油の缶	資源ごみ	その他金属(中身を使い切ること)
	サラダ油の容器(プラ製)	容器包装	中身を使い切ること
	ざる(金属製)	資源ごみ	その他金属 樹脂製は「燃えるごみ」
	三角コーナー	樹脂製は「燃えるごみ」、金属製は「資源ごみ・その他金属」	
	三脚	粗大ごみ	
	三輪車	粗大ごみ	
シ	CD(ケースを含む)	燃えるごみ	
	CDチェンジャー	粗大ごみ	
	CDプレーヤー	粗大ごみ	
	CDラジカセ	粗大ごみ	
	磁石	資源ごみ	陶磁器類
	辞書	資源ごみ	雑誌
	システムキッチン	町で収集しないごみ	建築廃材は専門業者に収集を依頼して ください
	七輪	粗大ごみ	

燃えるごみ
容器包装
資源ごみ
粗大ごみ
町で収集しないごみ

品名	種別	ごみの出し方 ワンポイント
湿気取りの容器(使い捨て)	燃えるごみ	中身を捨てること
自転車	粗大ごみ	
自動車	町で収集しないごみ	販売店に引き取ってもらってください
芝刈り機	粗大ごみ	
シャープペンシル	燃えるごみ	
シャープペンシルの芯のケース	容器包装	
写真	燃えるごみ	
写真フィルムのケース	容器包装	
ジャッキ	粗大ごみ	
ジャングルジム (子供用遊具)	粗大ごみ	
シャンデリア	粗大ごみ	電球を取り除くこと
シャンプー詰替用袋	容器包装	汚れが取れない場合「燃えるごみ」
シャンプー容器	容器包装	汚れが取れない場合「燃えるごみ」
週刊誌	資源ごみ	雑誌
ジューサー	粗大ごみ	
じゅうたん	粗大ごみ	
充電器	粗大ごみ	
充電式電池	資源ごみ	乾電池類
収納箱(衣装ケース)	粗大ごみ	指定袋に入るものは「燃えるごみ」
シュレッダー(家庭用)	粗大ごみ	
シュレッダー処理後の紙	燃えるごみ	
瞬間湯沸し器	粗大ごみ	
消火器	町で収集しないごみ ※販売店または㈱消火器リサイクル推進センター： 03-5829-6773(祝日を除く月曜日～金曜日の9時～12時、 13時～17時)に相談してください	

品名	種別	ごみの出し方 ワンポイント
定規(じょうぎ)	樹脂製は「燃えるごみ」、金属製は「資源ごみ・その他金属」	
将棋盤	粗大ごみ	
障子	粗大ごみ	
浄水器	粗大ごみ	
照明器具	粗大ごみ	電球を取り除くこと
じょうろ	樹脂製は「燃えるごみ」、金属製は「資源ごみ・その他金属」	
食品用トレイ	容器包装	
食品用トレイ(白色)	資源ごみ	白色トレイ
食用油	燃えるごみ	布や紙にしみこませるか固形化すること
食用油のびん	資源ごみ	ガラス
食用油の容器(プラ製)	容器包装	中身を使い切ること 汚れが取れない場合「燃えるごみ」
食用油の容器のふた	金属製は「資源ごみ・金属製のふた」、プラ製は「容器包装」	
除湿機	粗大ごみ	
除湿剤の容器	燃えるごみ	中身を捨てること
食器(洗い)乾燥機	粗大ごみ	
食器棚	粗大ごみ	作業員2名で抱えられるものまで
食器類(陶磁器)	資源ごみ	陶磁器類
ショッピングカート	粗大ごみ	
シルバーカー	町で収集しないごみ	販売店または専門の処理業者に依頼してください
人工芝	燃えるごみ	
新聞紙	資源ごみ	新聞紙
ス 水槽	粗大ごみ	
水筒	樹脂製は「燃えるごみ」、金属製は「資源ごみ・その他金属」	
炊飯器	粗大ごみ	
スーツケース	粗大ごみ	

品名	種別	ごみの出し方 ワンポイント
姿見	粗大ごみ	
スキー板	粗大ごみ	
スキー靴	粗大ごみ	
スキーセット (スキー板とストック)	粗大ごみ	それぞれシールを貼ること
スケート靴	粗大ごみ	
スケートボード	粗大ごみ	
スコップ	粗大ごみ	木製部分を取り除けば 「資源ごみ・その他金属」
すだれ	粗大ごみ	
スタンドミラー(姿見)	粗大ごみ	
スチール缶(飲食物用)	資源ごみ	スチール缶(リサイクルマークのあるもの)
スチール棚	粗大ごみ	作業員2名で抱えられるものまで
ステレオセット	粗大ごみ	それぞれシールを貼ること
ステレオラック	粗大ごみ	
ストーブ	粗大ごみ	灯油を抜くこと
ストーブガード	粗大ごみ	
ストロー	燃えるごみ	
砂	町で収集しないごみ	専門の処理業者に依頼してください
スナック菓子などの袋	容器包装	
スノーボード	粗大ごみ	
すのこ	粗大ごみ	
スピーカー	粗大ごみ	
スプーン	樹脂製は「燃えるごみ」、金属製は「資源ごみ・その他金属」	
スプリングマットレス	粗大ごみ	
スプレー缶	資源ごみ	その他金属(使い切って穴を開けること)
スプレー缶のキャップ(プラ製)	容器包装	

品名	種別	ごみの出し方 ワンポイント
すべり台(子供用遊具)	粗大ごみ	
ズボンプレスナー	粗大ごみ	
炭	燃えるごみ	
すり鉢	資源ごみ	陶磁器類
セ 生理用品	燃えるごみ	
石けん箱	燃えるごみ	
せともの類	資源ごみ	陶磁器類
セラミックヒーター	粗大ごみ	
セロハン	燃えるごみ	
洗剤(漂白剤など)	燃えるごみ	液体は布か紙にしみこませて
洗剤の計量カップ・スプーン	燃えるごみ	
洗剤容器(紙製)	燃えるごみ	
洗剤容器(プラ製)	容器包装	中身を使い切り、キャップは取り外すこと
洗濯機(乾燥機付きを含む)	町で収集しないごみ	販売店に引き取ってもらってください
洗濯機棚	粗大ごみ	
洗濯ハンガー	燃えるごみ	針金ハンガーは「資源ごみ・その他金属」
剪定枝(せんていし)	燃えるごみ	一時多量ごみはリレーセンターに個人搬入
剪定ばさみ(大型)	粗大ごみ	
剪定ばさみ(金属製)	資源ごみ	その他金属
栓抜き	資源ごみ	その他金属
扇風機	粗大ごみ	
洗面器	燃えるごみ	金属製は「資源ごみ・その他金属」
洗面化粧台	町で収集しないごみ	工事業者等専門の業者に依頼してください
ソ 惣菜の容器(プラ製)	容器包装	
掃除機	粗大ごみ	
即席めん(袋)	容器包装	紙製は「燃えるごみ」

燃えるごみ
容器包装
資源ごみ
粗大ごみ
町で収集しないごみ

	品名	種別	ごみの出し方 ワンポイント
	ソファ	粗大ごみ	作業員2名で抱えられるものまで
タ	体温計	粗大ごみ	水銀含有物は「資源ごみ・蛍光管類」
	耐火金庫	町で収集しないごみ	専門の処理業者に依頼してください
	体脂肪計	粗大ごみ	
	台車(手押し式)	粗大ごみ	
	体重計(ヘルスメーター)	粗大ごみ	
	タイプライター	粗大ごみ	
	タイヤ	町で収集しないごみ	専門の処理業者に依頼してください
	タイヤチェーン(金属製)	資源ごみ	その他金属
	タイヤチェーン(プラ製)	燃えるごみ	
	タイヤホイール	町で収集しないごみ	専門の処理業者に依頼してください
	タイル(ガーデニング用、屋外用)	資源ごみ	陶磁器類
	高枝切ばさみ	粗大ごみ	
	卓上コンロ	粗大ごみ	
	畳	粗大ごみ	
	卓球台	粗大ごみ	
	脱臭剤(冷蔵庫用など)	燃えるごみ	
	タッパー類	燃えるごみ	
	たばこの外装フィルム	容器包装	
	卵パック(プラ製)	容器包装	紙製は「燃えるごみ」
	タマネギなどの網・ネット	容器包装	
	たらい	粗大ごみ	
	たわし	燃えるごみ	金属製は「資源ごみ・その他金属」
	単行本	資源ごみ	雑誌
	たんす	粗大ごみ	作業員2名で抱えられるものまで
	ダンベル(鉄アレイ)	資源ごみ	その他金属

	品名	種別	ごみの出し方 ワンポイント
	段ボール	資源ごみ	段ボール
チ	チェーン	資源ごみ	その他金属
	チェーンソー	粗大ごみ	
	地球儀	粗大ごみ	
	チャイルドシート	粗大ごみ	
	茶こし	資源ごみ	その他金属
	茶だんす	粗大ごみ	作業員2名で抱えられるものまで
	着火剤	燃えるごみ	布や紙にしみこませて
	茶筒	樹脂製は「燃えるごみ」、金属製は「資源ごみ・その他金属」	
	ちゃぶ台	粗大ごみ	
	茶碗(陶磁器)	資源ごみ	陶磁器類
	中華鍋	資源ごみ	その他金属
	注射筒	針が外せないものは、かかりつけの病院等に引き取りを依頼してください	
	注射針	町で収集しないごみ	かかりつけの病院等に引き取りを依頼してください
	チューナー	粗大ごみ	
	彫刻刀	資源ごみ	その他金属
	ちょうつがい	資源ごみ	その他金属
	調理台	粗大ごみ	
	チラシ(新聞折込み)	資源ごみ	新聞紙
	ちり紙	燃えるごみ	
	ちりとり	樹脂製は「燃えるごみ」、金属製は「資源ごみ・その他金属」	
ツ	つえ	木製は「燃えるごみ」、金属製は「資源ごみ・その他金属」	
	机	粗大ごみ	
	つけもの石	町で収集しないごみ	専門の処理業者に依頼してください
	土	町で収集しないごみ	専門の処理業者に依頼してください

	品名	種別	ごみの出し方 ワンポイント
	つっぱり棒		樹脂製は「燃えるごみ」、金属製は「資源ごみ・その他金属」ただし、指定袋または資源ごみコンテナに入るサイズで出すこと
	壺(つぼ)	資源ごみ	陶磁器類
	詰替え品の容器など(プラ製)	容器包装	汚れが取れない場合「燃えるごみ」
	つめ切り	資源ごみ	その他金属
	つりざお	燃えるごみ	リールは取り除き「資源ごみその他金属」
	つりばり	資源ごみ	その他金属
テ	DVD(ケースを含む)	燃えるごみ	
	DVDプレーヤー	粗大ごみ	
	ティッシュの箱	燃えるごみ	
	ティッシュペーパー	燃えるごみ	
	テーブル	粗大ごみ	
	テーブルタップ(電気コード)	資源ごみ	その他金属
	テープレコーダー	粗大ごみ	
	手押し車	粗大ごみ	
	鉄アレイ(ダンベル)	資源ごみ	その他金属
	鉄柵類	粗大ごみ	
	鉄パイプ(鉄棒)		資源ごみコンテナに入るものは「資源ごみ・その他金属」、それ以外は「粗大ごみ」
	鉄板		資源ごみコンテナに入るものは「資源ごみ・その他金属」、それ以外は「粗大ごみ」
	テニスラケット	粗大ごみ	
	テレビゲーム	粗大ごみ	
	テレビ台	粗大ごみ	
	テレビ(ブラウン管式・液晶式・プラズマ式)	町で収集しないごみ	販売店に引き取ってもらってください
	電気温風ヒーター	粗大ごみ	

	品名	種別	ごみの出し方 ワンポイント
	電気カーペット	粗大ごみ	
	電気釜(炊飯器)	粗大ごみ	
	電気かみそり	粗大ごみ	
	電気(照明器具)	粗大ごみ	電球を取り除くこと
	電気スタンド	粗大ごみ	電球を取り除くこと
	電気ポット	粗大ごみ	
	電球	資源ごみ	蛍光管類
	電子オルガン(電気オルガンも含む)	粗大ごみ	
	電子ゲーム機(携帯ゲーム機)	粗大ごみ	電池を取り除くこと
	電子辞書(電子手帳)	粗大ごみ	電池を取り除くこと
	電子たばこ	資源ごみ	乾電池類
	電磁調理器	粗大ごみ	
	電子ピアノ	粗大ごみ	
	電子レンジ	粗大ごみ	
	電子レンジ台	粗大ごみ	
	天体望遠鏡	粗大ごみ	
	電卓	粗大ごみ	電池を取り除くこと
	電池	資源ごみ	乾電池類
	テント	粗大ごみ	
	電動カート	町で収集しないごみ	販売店に引き取ってもらってください
	電動工具	粗大ごみ	バッテリーを取り除くこと
	電動自転車	粗大ごみ	バッテリーを取り除くこと
	電動歯ブラシ	粗大ごみ	バッテリーを取り除くこと
	天ぷら油	燃えるごみ	布や紙にしみこませるか固化すること
	電話機	粗大ごみ	バッテリーを取り除くこと
	電話台	粗大ごみ	

燃えるごみ
容器包装
資源ごみ
粗大ごみ
町で収集しないごみ

	品名	種別	ごみの出し方 ワンポイント
ト	戸(扉)	粗大ごみ	
	ドア	粗大ごみ	
	砥石	資源ごみ	陶磁器類
	トイレタンク	町で収集しないごみ	工事業者等専門の業者に依頼してください
	トイレブラシ	燃えるごみ	
	籐家具	粗大ごみ	
	陶磁器類	資源ごみ	陶磁器類
	透析バッグ(点滴バッグ、チューブ、カテーテル)	注射針、血液のついているものは、かかりつけの病院等に引き取りを依頼してください	
	動物の死体	燃えるごみ	新聞紙等でくるんだ後、指定袋に入れること
	灯油	町で収集しないごみ	販売店に引き取ってもらってください
	灯油タンク(ポリタンク)	燃えるごみ	指定袋に入らないものは「粗大ごみ」
	トースター	粗大ごみ	
	時計	粗大ごみ	電池を取り除くこと
	戸棚	粗大ごみ	
	トタン板(金属製、樹脂製)	粗大ごみ	それぞれシールを貼ること
	土なべ	資源ごみ	陶磁器類
	ドライバー	資源ごみ	その他金属
	ドライヤー	粗大ごみ	
	ドラム缶	町で収集しないごみ	専門の処理業者に依頼してください
	ドラムセット	粗大ごみ	それぞれシールを貼ること
鳥かご	粗大ごみ		
ドリッパー	樹脂製は「燃えるごみ」、金属製は「資源ごみ・その他金属」、陶磁器製は「資源ごみ・陶磁器類」		
塗料	町で収集しないごみ	専門の処理業者に依頼してください	
塗料缶	資源ごみ	その他金属(中身を使い切り、乾燥させること)	

	品名	種別	ごみの出し方 ワンポイント
	塗料容器(プラ製)	容器包装	中身を使い切ること 汚れが取れない場合「燃えるごみ」
	ドリル(電動ドリル)	粗大ごみ	バッテリーを取り除くこと
	トレイ(食品用発泡スチロール製)	容器包装	
	トレイ(白色)	資源ごみ	白色トレイ
	ドレッサー	粗大ごみ	作業員2名で抱えられるものまで
	トレーニングマシン	粗大ごみ	
	とんかち(金づち)	資源ごみ	その他金属
ナ	ナイフ	資源ごみ	その他金属
	苗木のプラ製ポット	容器包装	家庭菜園程度
	苗箱	町で収集しないごみ	専門の処理業者に依頼してください
	中仕切(プラ製)	容器包装	
	流し台	町で収集しないごみ	工事業者等専門の業者に依頼してください
	中ぶた(プラ製)	容器包装	
	鉈(なた)	資源ごみ	その他金属
	納豆の容器(紙製)	燃えるごみ	
	納豆の容器(プラ製)	容器包装	中身を使い切ること 汚れが取れない場合「燃えるごみ」
	なべ(金属製)	資源ごみ	その他金属
	波板(金属製、樹脂製)	粗大ごみ	それぞれシールを貼ること
ニ	ニカド電池	資源ごみ	乾電池類
	庭木・材木類(長さ2.7m以下、直径15cm以下)	粗大ごみ	一時多量ごみはリレーセンターに個人搬入
	人形ケース	粗大ごみ	
ヌ	布類	資源ごみ	古布
ネ	ネガフィルム	燃えるごみ	
	ネクタイ	燃えるごみ	

	品名	種別	ごみの出し方 ワンポイント
	ネクタイピン	資源ごみ	その他金属
	ねじ	資源ごみ	その他金属(まとめて袋などに入れて出して下さい)
	寝袋(シュラフ)	燃えるごみ	
	粘土(工作用)	燃えるごみ	
ノ	農薬	町で収集しないごみ	専門の処理業者に依頼してください
	農薬びん(家庭用) (中身の無いもの)	町で収集しないごみ	専門の処理業者に依頼してください
	ノート	資源ごみ	雑誌
	ノートパソコン	町で収集しないごみ	販売店に引き取ってもらってください
	のこぎり	資源ごみ	その他金属
ハ	バーベキューコンロ	粗大ごみ	
	バーベル(バー・おもり)	粗大ごみ	
	ハーモニカ	樹脂製は「燃えるごみ」、金属製は「資源ごみ・その他金属」	
	バイク	町で収集しないごみ	販売店に引き取ってもらってください
	灰皿(金属製)	資源ごみ	その他金属 陶磁器製は「資源ごみ・陶磁器類」
	パイプいす	粗大ごみ	
	パイプハンガー	粗大ごみ	
	廃油	町で収集しないごみ	専門の処理業者に依頼してください
	はがき	燃えるごみ	
	はかり(台所ばかり)	粗大ごみ	
	はきもの類	燃えるごみ	
	バケツ	燃えるごみ	指定袋に入らないものは「粗大ごみ」
	はさみ	資源ごみ	その他金属
	箆(はし)	燃えるごみ	
	はしご	粗大ごみ	

	品名	種別	ごみの出し方 ワンポイント
	パソコン(ノート型)	町で収集しないごみ	販売店に引き取ってもらってください
	パソコンキーボードのみ	粗大ごみ	
	パソコン本体 (デスクトップ型)	町で収集しないごみ	販売店に引き取ってもらってください
	パソコン用ディスプレイのみ	町で収集しないごみ	販売店に引き取ってもらってください
	パソコンラック	粗大ごみ	
	パチンコ台・スロット台	町で収集しないごみ	専門の処理業者に依頼してください
	発炎筒	町で収集しないごみ	専門の処理業者に依頼してください
	バッテリー	町で収集しないごみ	販売店または専門の処理業者に依頼してください
	バット(野球用)	粗大ごみ	
	バット(料理用)	資源ごみ	その他金属 樹脂製は「燃えるごみ」
	発泡スチロール製の容器 包装(箱・緩衝材など)	容器包装	
	花火	燃えるごみ	水にひたしてから
	パネルヒーター	粗大ごみ	
	歯ブラシ	燃えるごみ	
	歯みがき粉チューブ	容器包装	中身を使い切ること汚れが取れない場合「燃えるごみ」
	刃物類	資源ごみ	その他金属
	バラ(仕切り用)	燃えるごみ	
	針金	資源ごみ	その他金属
	バリカン	粗大ごみ	
	針(裁縫用など)	資源ごみ	その他金属
	ハンガー	樹脂製は「燃えるごみ」、金属製は「資源ごみ・その他金属」	
	飯ごう	資源ごみ	その他金属
	はんだごて	粗大ごみ	
	パンチ(穴あけ)	粗大ごみ	

燃えるごみ
容器包装
資源ごみ
粗大ごみ
町で収集しないごみ

	品名	種別	ごみの出し方 ワンポイント
	ハンディミシン	粗大ごみ	
	ハンドバッグ	燃えるごみ	金属部品を取り除くこと
	パンフレット	資源ごみ	雑誌
	ハンマー(金属製)	資源ごみ	その他金属
ヒ	ピアノ	町で収集しないごみ	専門の処理業者に依頼してください
	ビーチパラソル	粗大ごみ	
	PPバンド	燃えるごみ	
	ビールケース	粗大ごみ	できるだけ販売店に引き取って もらってください
	ビールびん	資源ごみ	生きびん
	ビールびんのふた	資源ごみ	金属製のふた
	引戸	粗大ごみ	
	ひげそり(樹脂製)	燃えるごみ	
	ビデオカメラ	粗大ごみ	
	ビデオテープ類 (ケースを含む)	燃えるごみ	
	ビデオデッキ	粗大ごみ	
	ひな人形セット	燃えるごみ	指定袋に入らないものは「粗大ごみ」
	ビニールシート	燃えるごみ	
	ビニール手袋	燃えるごみ	
	ビニールトタン	粗大ごみ	
	ビニール袋(プラマーク付き)	容器包装	
	火バサミ	資源ごみ	その他金属
	火鉢	粗大ごみ	
	肥料	町で収集しないごみ	専門の処理業者に依頼してください
	びん(油びん)	資源ごみ	ガラス
	びん(飲食物用のびん)	資源ごみ	色別に分類

	品名	種別	ごみの出し方 ワンポイント
	びん(飲食物用以外のびん)	資源ごみ	ガラス
	びん(化粧品のびん)	資源ごみ	ガラス
	びん(ソース、ドレッシング びん)	資源ごみ	色別に分類(油のとれないびんは ガラス)
	びん(調味料びん)	資源ごみ	色別に分類
	びん(のみ薬のびん)	資源ごみ	ガラス
フ	ファイル	燃えるごみ	
	ファクシミリ(ファックス)	粗大ごみ	
	ファクシミリ用紙(感熱紙)	燃えるごみ	
	ファンヒーター	粗大ごみ	灯油を抜くこと
	フィルムケース	容器包装	
	フィルム(ネガ)	燃えるごみ	
	封筒	燃えるごみ	
	フードプロセッサー	粗大ごみ	
	ふえ(ホイッスル)	燃えるごみ	金属製は「資源ごみ・その他金属」
	フォーク	樹脂製は「燃えるごみ」、金属製は「資源ごみ・その他金属」	
	ふすま	粗大ごみ	
	ふせん	燃えるごみ	
	ふた・キャップ(金属製)	資源ごみ	金属製のふた
	ふた・キャップ(プラ製)	容器包装	
	ブックエンド	樹脂製は「燃えるごみ」、金属製は「資源ごみ・その他金属」	
	ブックカバー	燃えるごみ	
	仏壇	粗大ごみ	
	筆箱	樹脂製は「燃えるごみ」、金属製は「資源ごみ・その他金属」	
	布団	粗大ごみ	それぞれシールを貼ること、一時多量 ごみはリレーセンターへ個人搬入
	布団乾燥機	粗大ごみ	

品名	種別	ごみの出し方 ワンポイント
布団たたき	燃えるごみ	
布団干し	粗大ごみ	
フライ返し	樹脂製は「燃えるごみ」、金属製は「資源ごみ・その他金属」	
フライパン	資源ごみ	その他金属
ブラインド	粗大ごみ	
ぶら下がり健康器	粗大ごみ	
ブラシ	樹脂製は「燃えるごみ」、金属製は「資源ごみ・その他金属」	
プラスチック製収納箱	燃えるごみ	指定袋に入らないものは「粗大ごみ」
プラモデル	燃えるごみ	
ブランコ(幼児用おもちゃ)	粗大ごみ	
プランター	燃えるごみ	指定袋に入らないものは「粗大ごみ」
ブリキ製品	資源ごみ	その他金属
プリンター	粗大ごみ	
プリンターの インクカートリッジ	燃えるごみ	できるだけ販売店に引き取ってもらうこと
ブルーシート	粗大ごみ	
古着	資源ごみ	古布(町内3か所の公民館でも常時回収しています) 汚れのひどいものは「燃えるごみ」
プレーヤー	粗大ごみ	
風呂おけ(浴槽)	町で収集しないごみ	工事業者等専門の業者に依頼してください
風呂釜	町で収集しないごみ	工事業者等専門の業者に依頼してください
ブロック	町で収集しないごみ	専門の処理業者に依頼してください
フロッピーディスク (ケース含む)	燃えるごみ	
プロパンガスボンベ	町で収集しないごみ	販売店に引き取ってもらってください
風呂ふた	粗大ごみ	

品名	種別	ごみの出し方 ワンポイント
文鎮(ぶんちん)	資源ごみ	その他金属
噴霧器	粗大ごみ	
ハヘアピン	資源ごみ	その他金属
ベッド	粗大ごみ	分解し、それぞれにシールを貼ること
ペットの運搬ケース(ケージ)	粗大ごみ	
ペットの小屋	粗大ごみ	
ペットの亡き骸	町で収集しないごみ	専門の業者に依頼してください
ペットのふん	燃えるごみ	
ペットフード缶	資源ごみ	油や汚れをよく落とし、リサイクルマークで分類すること
ペットボトル	資源ごみ	ペットボトル
ペットボトルのふた	容器包装	
ヘッドホン	粗大ごみ	
ベッドマット	粗大ごみ	
ペット用トイレ	粗大ごみ	
ペット用の檻(おり)	粗大ごみ	
ベニヤ板	粗大ごみ	
ベビーカー(乳母車)	粗大ごみ	
ベビーチェアー	粗大ごみ	
ベビーバス	粗大ごみ	
ベビー布団	粗大ごみ	
ベビーベッド	粗大ごみ	
ヘルメット	粗大ごみ	
便器	町で収集しないごみ	専門の業者に依頼してください
ペンキ	町で収集しないごみ	専門の処理業者に依頼してください
ペンキ缶	資源ごみ	その他金属(中身を使い切ること)
ペンキ(スプレー缶)	資源ごみ	その他金属(使い切って穴を開けること)

燃えるごみ
容器包装
資源ごみ
粗大ごみ
町で収集しないごみ

	品名	種別	ごみの出し方 ワンポイント
	便座(温水洗浄機能付便座含む)	粗大ごみ	
	ペンチ	資源ごみ	その他金属
	弁当箱	樹脂製は「燃えるごみ」、金属製は「資源ごみ・その他金属」	
	弁当の容器(プラ製・コンビニなどの弁当容器)	容器包装	
ホ	ポアシート	粗大ごみ	
	ホイールキャップ	町で収集しないごみ	専門の処理業者に依頼してください
	望遠鏡	粗大ごみ	
	ほうき	粗大ごみ	
	包装紙	燃えるごみ	
	包装用フィルム	容器包装	
	防虫剤	燃えるごみ	
	防虫剤容器	容器包装	プラマークのないものは「燃えるごみ」
	包丁	資源ごみ	その他金属
	防腐剤	燃えるごみ	
	ボウル(台所用品)	樹脂製は「燃えるごみ」、金属製は「資源ごみ・その他金属」	
	ホース	燃えるごみ	
	ホースリール	粗大ごみ	
	ポータブルプレーヤー(ラジオ、CD、MP3など)	粗大ごみ	
	ボート(ゴムボートを除く)	町で収集しないごみ	専門の処理業者に依頼してください
	ホームベーカー	粗大ごみ	
	ホームラック	粗大ごみ	
	ボーリングの球	粗大ごみ	
	ボールペン	燃えるごみ	
	ホーロー鍋	資源ごみ	その他金属
	保温剤	燃えるごみ	

	品名	種別	ごみの出し方 ワンポイント
	歩行器	粗大ごみ	
	ポスター	燃えるごみ	
	ボタン	燃えるごみ	
	ボタン電池	資源ごみ	乾電池類(できるだけ電器店などの回収ボックスへ)
	ホッチキス(針も含む)	資源ごみ	その他金属
	ポット(電気ポット含む)	粗大ごみ	
	ホットカーペット	粗大ごみ	
	ホットプレート	粗大ごみ	
	ほ乳びん	燃えるごみ	ガラス製は「資源ごみ・ガラス」
	ポリタンク	燃えるごみ	指定袋に入らないものは「粗大ごみ」
	ポリ袋(プラマーク付き)	容器包装	商品としてのポリ袋は「燃えるごみ」
	ポリ容器	燃えるごみ	指定袋に入らないものは「粗大ごみ」
	保冷剤	燃えるごみ	
	本	資源ごみ	雑誌
	本立て	燃えるごみ	金属製は「資源ごみ・その他金属」
	本棚	粗大ごみ	作業員2名で抱えられるものまで
	盆提灯	燃えるごみ	
	ポンプ(井戸用)	町で収集しないごみ	工事業者等専門の業者に依頼してください
	ポンプ(ポリタンク手動用)	燃えるごみ	電動式は粗大ごみ
マ	マーカーペン	燃えるごみ	
	麻雀卓	粗大ごみ	
	麻雀牌	粗大ごみ	
	麻雀マット	粗大ごみ	
	マイク	粗大ごみ	
	マウス	粗大ごみ	
	マガジンラック	粗大ごみ	

	品名	種別	ごみの出し方 ワンポイント
	マグネット	資源ごみ	陶磁器類
	枕	燃えるごみ	
	マッサージいす	粗大ごみ	
	マッサージ機	粗大ごみ	
	マッチ	燃えるごみ	
	マットレス	粗大ごみ	
	窓ガラス	資源ごみ	ガラス
	窓付き封筒	燃えるごみ	
	まな板	燃えるごみ	
	マニキュアのびん	資源ごみ	ガラス(中身を使い切ること)
	魔法びん	粗大ごみ	
	豆電球	資源ごみ	蛍光管類
	マヨネーズのチューブ (ふたを含む)	容器包装	中身を使い切ること 汚れが取れない場合「燃えるごみ」
	丸太(長さ2.7m以下、 直径15cm以下)	粗大ごみ	一時多量ごみはリレーセンターに 個人搬入
ミ	みかんなどの網・ネット	容器包装	
	みかんなどのポリ袋	容器包装	
	ミキサー	粗大ごみ	
	ミシン	粗大ごみ	
	ミシン台	粗大ごみ	
	ミニカー	樹脂製は「燃えるごみ」、金属製は「資源ごみ・その他金属」	
	ミニコンポ	粗大ごみ	
	ミル	粗大ごみ	
	ミルク缶	資源ごみ	リサイクルマークで分類すること
ム	虫かご	燃えるごみ	
	蒸し器(金属製)	資源ごみ	その他金属 木製や竹製は「燃えるごみ」

	品名	種別	ごみの出し方 ワンポイント
	虫ピン	資源ごみ	その他金属
	虫めがね	レンズの材質により「燃えるごみ」または「資源ごみ・ガラス」	
メ	名刺	燃えるごみ	
	めがね	燃えるごみ	
	眼鏡ケース	燃えるごみ	
	目薬の容器	容器包装	
	メモ用紙	燃えるごみ	
モ	毛布	粗大ごみ	
	木材(長さ2.7m以下、 直径15cm以下)	粗大ごみ	一時多量ごみはリレーセンターに 個人搬入
	木炭	燃えるごみ	
	木馬(子供用遊具)	粗大ごみ	
	もちつき機	粗大ごみ	
	モップ	粗大ごみ	
	物置(解体したもの)	粗大ごみ	部品にそれぞれシールを貼ること
	ものさし	樹脂製は「燃えるごみ」、金属製は「資源ごみ・その他金属」	
	物干しざお	粗大ごみ	
	物干し台 (コンクリート製土台)	町で収集しないごみ	専門の処理業者に依頼してください
	モバイルバッテリー	資源ごみ	乾電池類
	門扉	町で収集しないごみ	工事業者等専門の業者に依頼して ください
ヤ	やかん	資源ごみ	その他金属
	薬品(家庭医薬品)	燃えるごみ	
	薬品 (家庭医薬品でないもの)	町で収集しないごみ	かかりつけの医院等に引き取りを依頼 してください
	野菜などの結束用テープ	燃えるごみ	

燃えるごみ
容器包装
資源ごみ
粗大ごみ
町で収集しないごみ

	品名	種別	ごみの出し方 ワンポイント
	野菜などのトレイ	容器包装	
	ヤスリ(紙)	燃えるごみ	
	ヤスリ(金属製)	資源ごみ	その他金属
ユ	床暖房パネル	粗大ごみ	
	湯たんぽ(金属製)	資源ごみ	その他金属
	湯たんぽ(金属製以外)	燃えるごみ	
	ゆりかご	粗大ごみ	
	湯沸し器(ポット)	粗大ごみ	
ヨ	洋服	資源ごみ	古布
	浴槽	町で収集しないごみ	工事業者等専門の業者に依頼してください
	よしず	粗大ごみ	
ラ	ライター・チャッカマン	資源ごみ	ライター
	ラケット	粗大ごみ	
	ラジオ	粗大ごみ	
	ラジカセ	粗大ごみ	
	ラップ(家庭で使用したもの)	燃えるごみ	
	ラップ(購入した商品を包んでいたもの)	容器包装	
	ランタン	粗大ごみ	
	ランドセル	粗大ごみ	
	ランニングマシン	粗大ごみ	
リ	リコーダー(笛)	燃えるごみ	
	リチウムイオン電池(充電電池)	資源ごみ	乾電池類
	リチウム電池(充電ができないもの)	資源ごみ	乾電池類
	リップクリームの容器(プラ製)	容器包装	中身を使い切ること
	リモコン	粗大ごみ	電池を取り除くこと

	品名	種別	ごみの出し方 ワンポイント
	リヤカー	粗大ごみ	
ル	ルーペ	レンズの材質により「燃えるごみ」または「資源ごみ・ガラス」	
	ルームランナー	粗大ごみ	
レ	冷温庫(クーラーボックス)	粗大ごみ	業務用は専門業者に引き取って依頼すること
	冷水器(ウォータージャグ)	粗大ごみ	業務用は専門業者に引き取って依頼すること
	冷蔵庫(冷凍冷蔵庫)	町で収集しないごみ	販売店に引き取ってもらってください
	冷凍庫	町で収集しないごみ	販売店に引き取ってもらってください
	冷凍ストッカー	町で収集しないごみ	販売店に引き取ってもらってください
	冷風器(家庭用)	粗大ごみ	業務用は専門業者に引き取り依頼すること
	冷房機器(エアコン)	町で収集しないごみ	販売店に引き取ってもらってください
	レーザーディスク(LD)	燃えるごみ	
	レーザーディスクプレーヤー(LDプレーヤー)	粗大ごみ	
	レコード	燃えるごみ	
	レコードプレーヤー	粗大ごみ	
	レシート	燃えるごみ	
	レジ袋	容器包装	
	レジャーシート	燃えるごみ	
	レトルト食品の容器	容器包装	汚れが取れない場合「燃えるごみ」
	レンガ	町で収集しないごみ	専門の処理業者に依頼してください
	レンジ台	粗大ごみ	
	レンジフード	粗大ごみ	
	レンズ	資源ごみ	ガラス
ロ	ローボード	粗大ごみ	
	ローラースケート	粗大ごみ	

	品名	種別	ごみの出し方 ワンポイント
	ロッカー	粗大ごみ	
ワ	ワープロ	粗大ごみ	
	ワイヤー	資源ごみ	その他金属
	ワイヤーロープ	資源ごみ	その他金属
	ワイン庫(ワインセラー)	町で収集しないごみ	専門の処理業者に依頼してください
	ワイン栓(コルク)	燃えるごみ	
	ワインびん	資源ごみ	その他色びん
	ワゴン	粗大ごみ	
	わさびのチューブ (ふたを含む)	容器包装	中身を使い切ること 汚れが取れない場合「燃えるごみ」
	ワックスの缶	資源ごみ	その他金属(中身を使い切ること)
	ワンカップ(酒類容器)	資源ごみ	ガラス

燃えるごみ
 容器包装
 資源ごみ
 粗大ごみ
 町で収集しないごみ

古着のリサイクル

次の町内施設でも、古着の回収を行っています。

◎古着回収場所

みやこ町総合文化センター 「サン・グレートみやこ」	勝山黒田86番地1	32-5540
みやこ町豊津公民館	豊津1118番地	33-3115
みやこ町中央公民館	犀川本庄641番地1	42-1365

※古着はスーパーのポリ袋などに入れてお持ちください。

※施設の休館日(年末年始)の営業時間以外はいつでも持ち込みができます。

【回収できる古着】

家庭で不要になった古着全般

スーツ/ポロシャツ/Tシャツ/デニム/ハンカチ/
タオル など



【回収できない古着】

布団/毛布/枕/カーペット/マット類/
ナイロン/ビニール/レザー素材の衣料品 など

※泥や油で汚れたままのものや、濡れたものも
回収できません。



回収ボックス

生ごみは水を切りましょう

生ごみの約8割は水分です。

水切りをするだけで、ごみの減量・悪臭の防止にもつながります。

水切り 3つのポイント!!

- ①調理中に出る生ごみはできるだけ濡らさないようにしましょう!
- ②濡れた時には乾かしてから出しましょう!
- ③生ごみは、最後に水気を「ぎゅっと」絞ってから出しましょう!



地球にやさしいリサイクルの

心得

1



「まぜればごみ、分ければ資源」
リサイクルは徹底的な分別からが原則です。

2



捨てる前に、
再利用を考えましょう。

3



買ったものは
最後まで使い切りましょう。

4



ごみのポイ捨てをやめましょう。

5



中身を忘れずに
出して、きちんと
水洗いをしましょ
う。ふたは必ず取
り除きましょう。

資源ごみとして出すときは
排出マナーを守りましょう。

6



ごみとして出すときも
分別を守って出しましょう。

7



過剰包装、使い捨て商品は
ごみのもと。

8



ものを大切にしましょう。

9



環境に配慮した商品を
買うようにしましょう。

● 問い合わせ先 ●



みやこ町 住民課 生活環境係
(本庁舎) TEL:0930-32-2510